



Dossier suivi par :
Service Démocratie de Proximité
02 98 98 89 04
conseils.quartier@quimper.bzh

Monsieur le maire de Quimper
Hôtel de ville
CS 26004
29107 Quimper cedex

Quimper, le 9 mai 2017

Objet : Projet de voies douces à Linéostic

Monsieur le maire,

Suite à une ballade faite autour de Linéostic, les membres du conseil de quartier d'Ergué-Armel souhaiteraient connaître l'avis de la municipalité sur le devenir des voies douces de Linéostic qui permettrait d'apporter aux habitants actuels du quartier et ceux du futur lotissement, une liaison vers le sud du boulevard du Morbihan.

Malgré le contexte budgétaire actuel et au regard du travail effectué par les membres du conseil de quartier d'Ergué-Armel en partenariat avec l'association Bevan Gwelloc'h, nous aimerions que vos services évaluent les coûts et les délais de réalisation de ces projets.

Dans un premier temps, ils pourraient n'être ouverts qu'en tant que cheminement piétonnier et progressivement, en chemin utilisable par les poussettes et fauteuils roulants si la déclivité le permet.

Dans l'attente d'une réponse bienveillante de vos services sur ce projet environnemental qui améliorera sans aucun doute, le quotidien de ce futur lieu de vie, nous vous prions d'agréer, monsieur le maire, l'expression de nos salutations distinguées

Pour le conseil de quartier d'Ergué-Armel,
Les membres du collectif d'animation

P.S. : Ci-joints les deux tracés du projet

Projets de voies douces à Linéostic
Conseil de quartier d'Ergué-Armel
En partenariat avec l'association Bevan Belloc'h

Tracé 1- Promenade effectuée par le conseil de quartier d'Ergué Armel le samedi 23 avril 2016 autour de Lineostic

L'autorisation d'utiliser 2 passages privés devra être négociée avec les propriétaires. Les lieux concernés sont :

- le chemin de Keramou.
- l'allée de Stang Youenn

La communauté pourrait proposer :

- l'entretien de ces passages
- la mise en place de chicane et/ou d'une barrière amovible pour restreindre strictement l'accès aux piétons et aux cyclistes
- une signalisation adaptée

En **vert** le tracé 1 sur la vue ci-dessous.

En **bleu** le tracé du ruisseau qui passe en bas du lotissement de Linéostic



Projet 2- Une nouvelle balade le long du ruisseau du Quinquis entre le chemin de Lineostic et l'ancienne voie romaine (chemin du tro Breizh = chemin de Locmaria Lann). 2,6 km entre ces 2 points, une boucle complète pouvant se faire par les voies publiques actuelles.

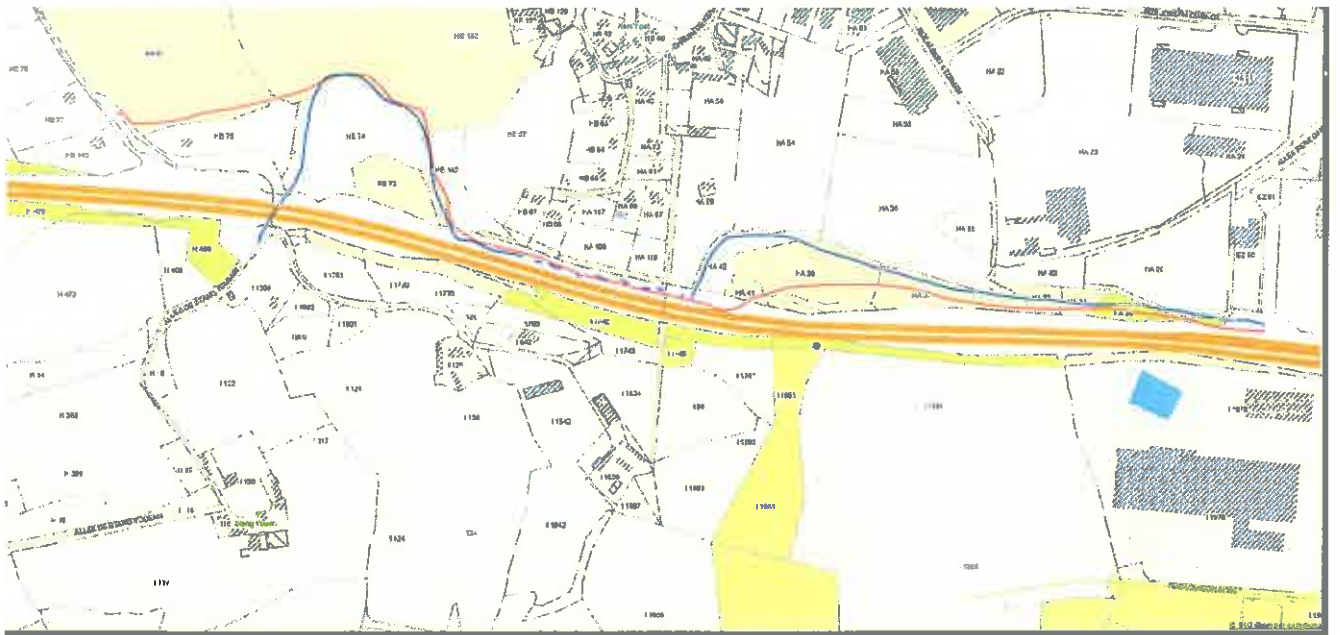
Cet itinéraire utiliserait essentiellement des terrains appartenant à la municipalité et au département.

En **rouge** la proposition qui nécessiterait essentiellement de débroussailler sur la partie ouest des parties appartenant à la communauté, les associations intéressées pourront participer lorsque les accords seront obtenus. (Une convention pourrait être passée entre les parties, du même type que celle passée avec l'association de la vieille route de Rosporden qui entretient un bois). Ultérieurement des extensions pourront être proposées.

Croquis du projet de balade avec parcelles cadastrales.

Les parties en marron le plus clair sont des parcelles privées. Les blanches appartiennent au département. Celles en marron plus foncé comme HB 163 (Linéostic) appartiennent à la municipalité.

Partie ouest.
A créer.



Partie Est.

Ce cheminement existe déjà depuis l'échangeur de Kerdroniou jusqu'à la limite est de la commune de Quimper. Des chicanes y ont d'ailleurs été posées.

