



## CONSEIL DE QUARTIER CENTRE-VILLE

### Compte-rendu de la plénière du 24 novembre 2016

**Présents :** 13 membres

Philippe Calvez, maire adjoint et Jacky Frémy, animateur

8 membres excusés

7 membres absents

#### **Ordre du jour :**

- 1- Validation du compte-rendu de la plénière du 13 octobre 2016
- 2- Le réaménagement du pôle échange multimodal
- 3- Le tri des déchets dans le centre-ville
- 4- Informations
- 5- Prochain rendez-vous

#### **1- Validation du compte-rendu de la plénière du 13 octobre 2016**

Le compte-rendu est validé à l'unanimité par les membres présents.

#### **2- Le réaménagement du pôle échange multimodal**

##### **2a- Présentation du projet**

L'objectif est de réfléchir ensemble aux questions et aux propositions qui peuvent être faites par le conseil de quartier du Centre-ville afin de préparer

les interventions de vos représentants lors la réunion publique sur le réaménagement du pôle échange multimodal qui aura lieu à l'hôtel Mercure le mardi 29 novembre 2016 à 18h.

Pour votre information, le conseil de quartier d'Ergué-Armel avait également préparé l'inter quartier du 16 novembre qui a eu lieu à la MPT de Penhars sur le même sujet où deux membres présents ce soir, ont participé à cet inter quartier.

Jacky Frémy présente le projet d'échange multimodal avec la brochure éditée pour cette concertation : Pourquoi ?, les enjeux, le schéma et le coût de l'opération. Afin de mieux appréhender le sujet, il utilise également 4 plans qui seront de nouveau présentés par le service référent lors de la dernière réunion publique du 29 novembre (*voir le dossier de présentation générale joint en annexe*).

#### 2b- Organisation proposée :

Constituer 3 groupes et réfléchir ensemble à ce qui vous interpelle et aux propositions que vous pourriez faire.

Un rapporteur dans chacun des groupes commentera les discussions abordées.

#### 3c- Propositions et questionnement :

##### ***Aménagement de la passerelle***

- 1- Faudra-t-il avoir un ticket pour utiliser la passerelle ?
- 2- Est-ce que les piétons seront à l'abri sur la passerelle ?
- 3- Sera-t-elle ouverte 24h/24h ?

##### ***Développer l'offre commerciale :***

- 4- Par des commerces dans la gare
- 5- Avoir une annexe de l'office de tourisme dans la gare en période estivale
- 6- Qu'en est-il de l'aménagement intérieur de la gare ferroviaire ?
- 7- Avoir une/des propositions d'hébergement touristique au bord du pôle

##### ***Faciliter les autres modes de déplacements par :***

- 8- Agencer une bagagerie pour les voyageurs touristes et/ou abonnés
- 9- Développer la location de vélos électriques
- 10-Développer les bornes électriques pour les véhicules concernés
- 11-Développerez-vous une navette électrique pour rejoindre le centre-ville ?

### **Favoriser l'accès des véhicules**

- 12-Supprimer les stationnements impasse de l'Odet qui gêne la circulation dans la rue
- 13-Comment pensez-vous organiser l'aménagement de l'arrêt minute ?

### **Projets futurs :**

- 14-Faire une passerelle sur l'Odet de la rue de l'hippodrome vers le parking de la salle omnisport Michel Gloaguen, entre le parking et l'Espace Associatif Quimper/Cornouaille
- 15-Si l'Espace Associatif Quimper/Cornouaille était détruit, serait-il possible de créer un espace de jeux pour les enfants avec un parc paysager qui pourrait aller jusqu'au terrain de tennis (A qui appartient-il ?)
- 16-Si la salle omnisports Michel Gloaguen était détruite, est-ce que le parking attendant actuel serait agrandi ?
- 17-Est-ce qu'il ne pourrait pas y avoir un parking avec un étage couvert de verdure avec des places privées (habitations autour sans garage) ?
- 18-Sera-t-il payant ?

### **3- Le tri des déchets dans le centre-ville**

L'objectif est de sélectionner des espaces dans le centre historique de Quimper pour implanter un tri de déchets à demeure et/ou estival.

#### **Place Toul Al Ler**

Prévoir un tri sélectif sans gêne pour l'accessibilité

(Conteneur bouteilles devant les passages piétons)



#### **Rue de La Mairie**



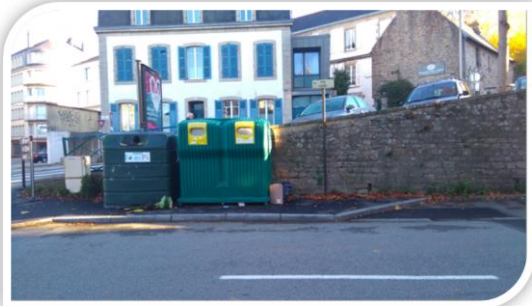
#### **Rue Toul Al Ler**

Tri sélectif estival



## Place Massé, rue Luzel

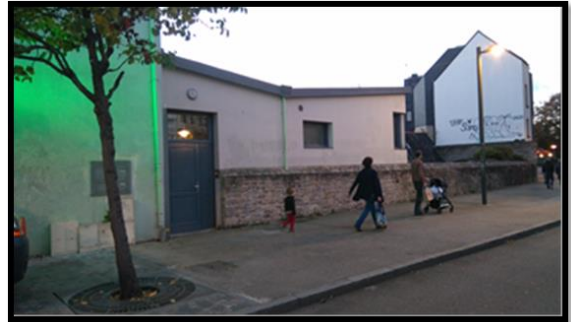
Site à rénover



## Boulevard du Moulin au Duc

(mur de pierre longeant la pharmacie)

Tri sélectif



## Rue Élie Fréron



(à l'entrée du jardin de la retraite et à l'angle de la rue Ar Barz Cadiou)

Tri sélectif



## Rue de Kergariou



## Rue des Boucheries



Remplacer la poubelle par un conteneur plus grand



### Place Mesgloaguen

Tri sélectif



### Rue Ar Barzh Cadiou

Tri sélectif estival



### Place de La Tourbie

Tri sélectif



### Rappel sur la protection du patrimoine :

L'aire de mise en valeur de l'architecture et du patrimoine (AVAP) détermine un périmètre dans lequel les règles d'urbanisme sont plus strictes. L'hyper-centre en fait partie.

Qu'est-ce que ça change ?

Dans ce périmètre, toute demande de permis d'aménagement nécessitera **l'avis de l'Architecte des Bâtiments de France.**

### 4- Informations :

4a- Il y a actuellement une campagne de capture de chiens errants qui se termine le 27 novembre 2016.

4b- 3 membres du conseil de quartier vont participer au jury « Dessine-moi Noël »

4c- Rendez-vous aux « Échappées de Noël » du 17 au 31 décembre 2016

### 5- Prochain rendez-vous :

Collectif : Jeudi 12 janvier 2016 à 20h, salle du théâtre de Cornouaille

Plénière : Jeudi 26 janvier à 20h, salle du théâtre de Cornouaille