



RÉAMÉNAGEMENT
DU PÔLE
D'ÉCHANGE
MULTIMODAL DE
QUIMPER

CONCERTATION
PRÉALABLE
DU 02 NOVEMBRE AU
02 DÉCEMBRE 2016

RÉUNION CONSEILS DE
QUARTIER
DU 16 NOVEMBRE 2016



1

Bretagne Grande Vitesse

LE PLAN FERROVIAIRE BRETON



2017 BRETAGNE À GRANDE VITESSE (BGV)

- Mise en service Ligne à Grande Vitesse (LGV-BPL)
- Modernisation des lignes Brest-Rennes et Quimper-Rennes
 - >>> un trajet diminué de 45 minutes entre Paris et Quimper
- L'aménagement de 10 gares TGV
- La refonte des horaires TGV-TER et des lignes routières régionale
 - >>> 2 A/R supplémentaires entre Quimper et Paris
 - >>> TER : une offre cible densifiée en 2018 et articulée avec le TGV



1

Bretagne Grande Vitesse

LE PLAN FERROVIAIRE BRETON



2017 BRETAGNE À GRANDE VITESSE (BGV)



1 Bretagne Grande Vitesse

LE PLAN FERROVIAIRE BRETON



2018 MODERNISATION DE L'AXE FERROVIAIRE BREST-QUIMPER

Objectifs:

- Améliorer l'accessibilité du Finistère par des liaisons performantes entre Brest et le sud de la Bretagne jusqu'à Nantes
- Proposer une offre complémentaire train + car

A l'issue des travaux:

- Une offre Quimper-Brest densifiée de 50% (9 A/R quotidiens)
- La création d'un aller-retour quotidien Brest-Nantes en 3h20
- 1h 15 de temps de parcours moyen et 1 aller-retour par jour en semaine à 1h01



1 Bretagne

Grande Vitesse

LE PLAN FERROVIAIRE BRETON



2030 LE PROJET D'INFRASTRUCTURE LNO-BPL

- Améliorer les performances par tous types de déplacements
- Rapprocher la pointe Bretonne à 3h de Paris
- Renforcer le maillage
- Rapprocher les métropoles
- Dégager des possibilités d'évolution du réseau

>>> Une nouvelle concertation lancée par le maître d'ouvrage SNCF Réseau



2

LE PEM DE QUIMPER UNE DÉMARCHE PARTENARIALE



3 Les 4 enjeux DU PEM




ENJEU CAPACITAIRE

Adapter la Gare à une augmentation de la fréquentation

- Réseau ferré: 920 000 voyageurs aujourd'hui > 1,35 à 1,6 millions en 2025
- Gare routière: 914 000 passagers aujourd'hui > 1,15 millions en 2025



3 Les 4 enjeux DU PEM



ENJEU INTERMODAL

- Faciliter les échanges intermodaux
- Renforcer la lisibilité et les échanges
- Mieux gérer les flux



Juste équilibre entre les déplacements en transports collectifs et modes actifs et ceux en véhicules particuliers:

- Voiture particulière: 58% de la part modale aujourd'hui > 50% en 2025
- Transports partagés et modes actifs 42% aujourd'hui > 50% en 2025



3 Les 4 enjeux DU PEM



ENJEU ACCESSIBILITÉ

Améliorer l'accessibilité pour tous et par les différents modes de transport

- Rendre accessible aux Personnes à mobilité réduite les quais ferroviaires
- Une information voyageurs répondant aux besoins des personnes en situation de handicap
- Rendre les quais de bus et de cars accessibles aux PMR
- Favoriser un accès rapide à la Gare par les différents modes de déplacement
- Une accessibilité facilitée pour le bâtiment voyageur



3 Les 4 enjeux DU PEM



ENJEU URBAIN

Une étape décisive pour la requalification progressive du quartier de la Gare.

Objectifs du projet urbain: revaloriser la cadre de vie par des espaces publics qualitatifs, accueillir une cité des entrepreneurs, accompagner le renouvellement du parc de logement

Enjeu pour le PEM:

- Offrir une nouvelle centralité pour ce quartier
- Donner une nouvelle identité paysagère aux avenues
- Ouvrir le PEM vers le centre-ville et le la future cité des entrepreneurs



4 Le SCHÉMA

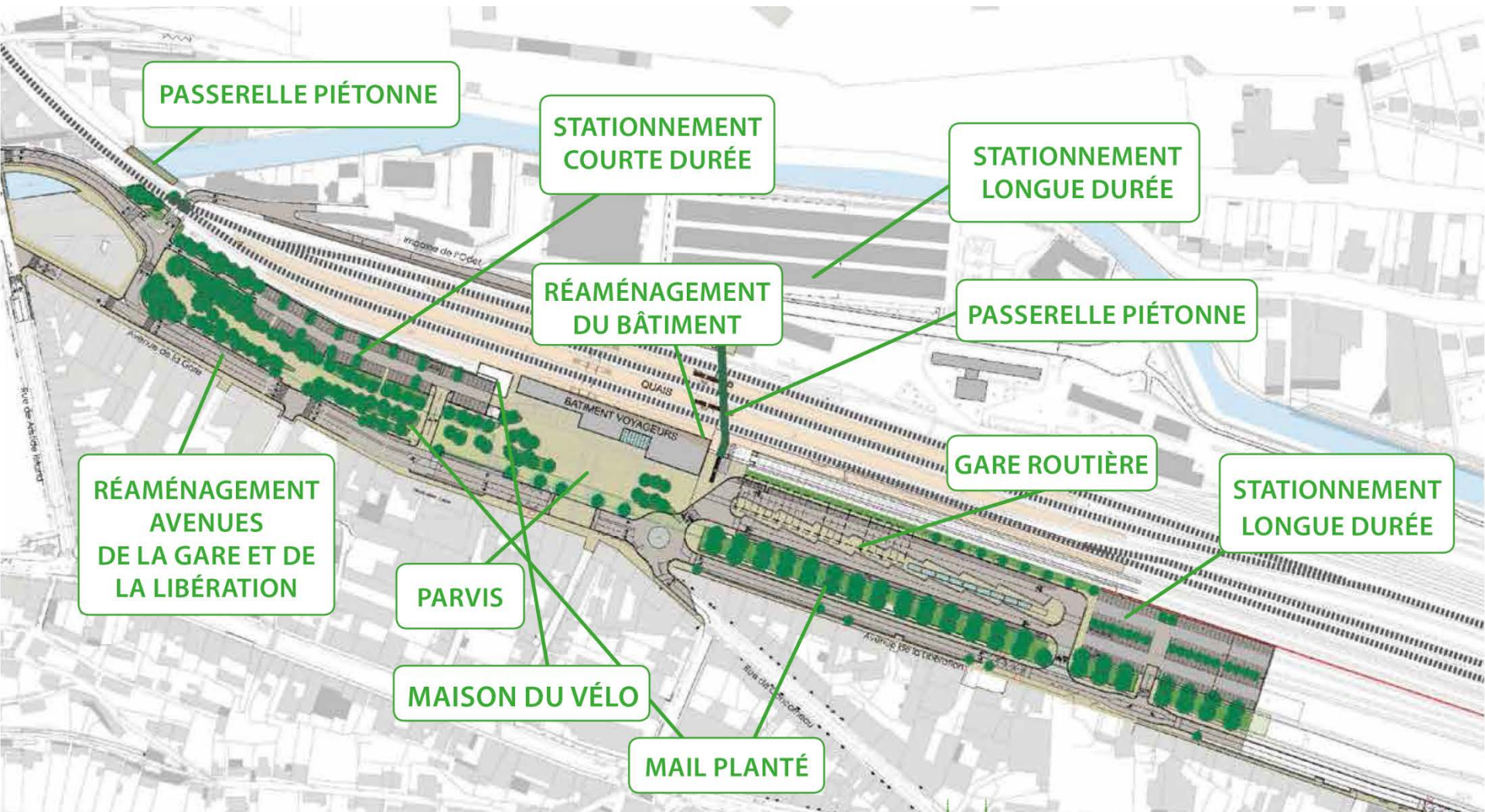
DE RÉAMÉNAGEMENT DU PEM

LE PROGRAMME

	Existant	Estimation besoins 2025	Programme du scénario proposé
Stationnement Longue durée	208	256 (si 1.35 M voyageurs) à 290 (si 1.53 M voyageurs)	300
Stationnement courte durée	49	75	85
Places HandiQub	0	2	2
Dépose-minute	7	10-12	12
2 roues motorisées	0	5 % des places de stationnement	20
Vélo	–	64	50 places couvertes + 50 places dans un local sécurisé
Stationnement loueurs	14	15	16
Stationnement agents	34		34
Taxis	14	14	14
Quais gare routière	16	12 minima + 2 aléas + 2 évolutions	16 + arrêts de régulation
Quais bus urbains	2	2	2
Réserves des voies TER	0	0	2

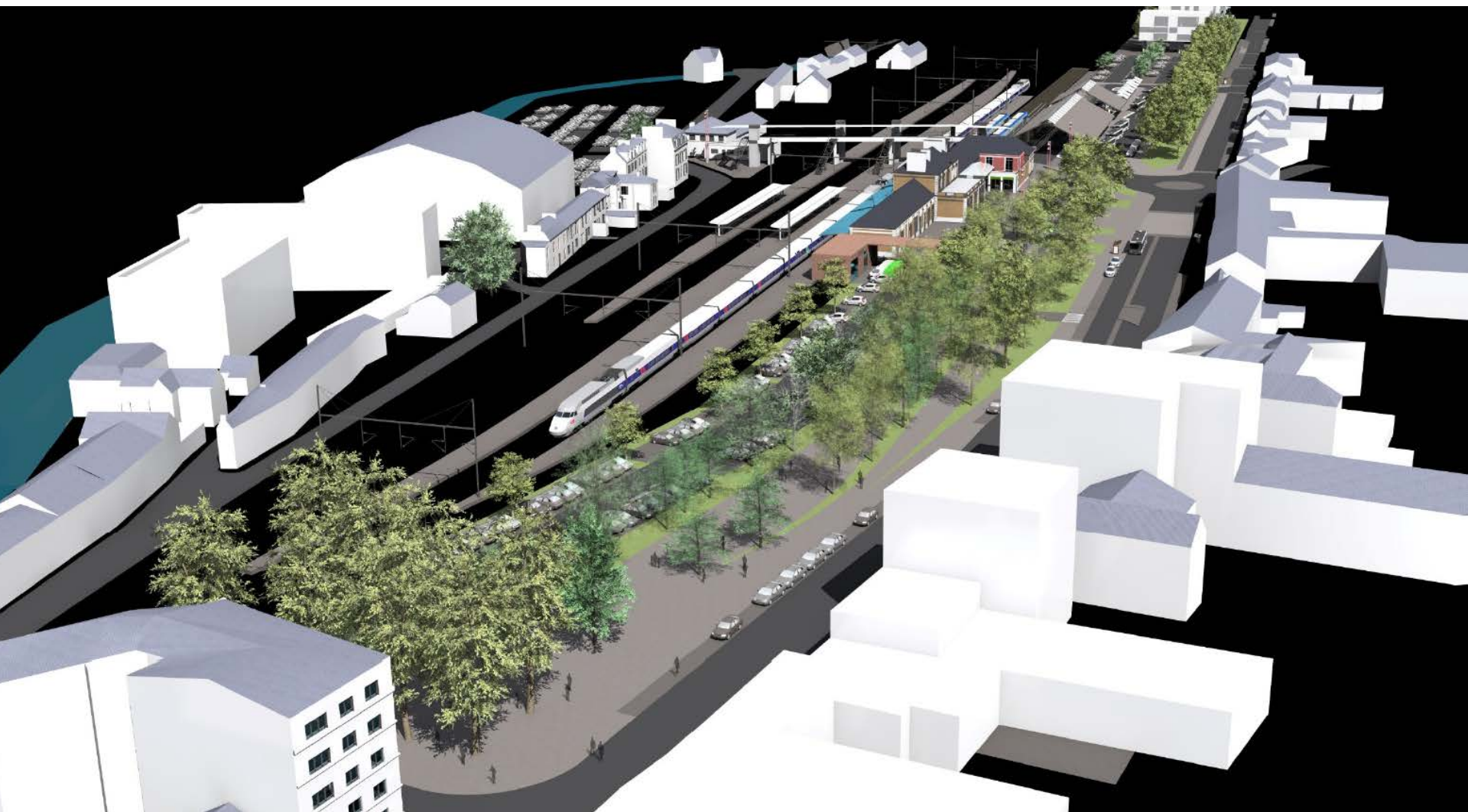
4 Le SCHÉMA

DE RÉAMÉNAGEMENT DU PEM



4 Le SCHÉMA

DE RÉAMÉNAGEMENT DU PEM



4 Le SCHÉMA

DE RÉAMÉNAGEMENT DU PEM

UN NOUVEAU PARVIS OUVERT SUR LA VILLE ET DES ESPACES PUBLICS REQUALIFIÉS

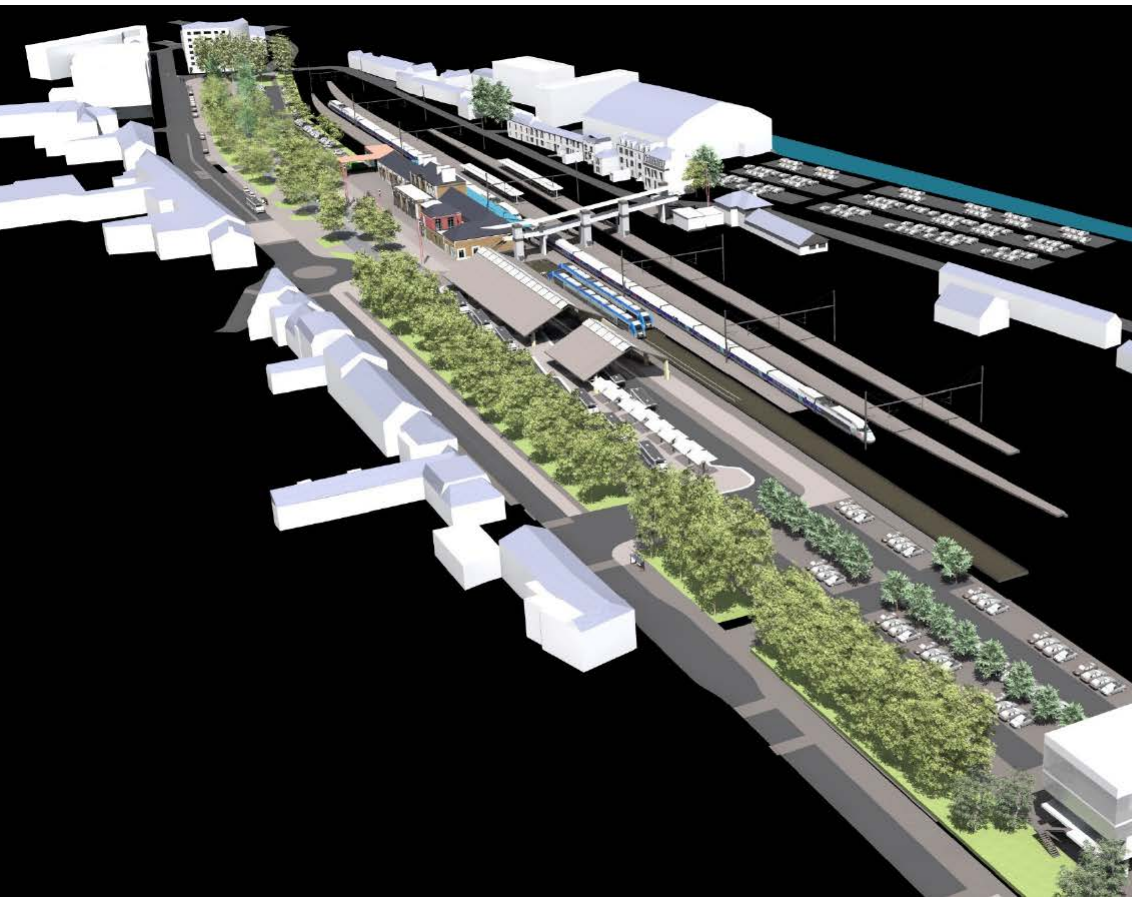


- Ouvrir la gare sur la ville
- Donner à cet espace une valeur paysagère significative et un caractère plus urbain
- Nouvel espace public pour les usagers de la gare et les riverains
- Nouvelles circulations confortables pour les piétons et cyclistes
- Meilleure connectivité favorisant l'intermodalité

4 Le SCHÉMA

DE RÉAMÉNAGEMENT DU PEM

UNE PASSERELLE PIÉTONNE AU-DESSUS DES VOIES FERRÉES



- Mise en accessibilité aux PMR par ascenseurs + bande d'éveil à la vigilance, éclairage et portillons en extrémité de quais
- Remise en service rapide en cas d'inondations
- Désenclavement du nord des voies ferrées.
- Optimisation des usages du parking de la salle omnisport
- Signal fort du renouveau du quartier
- Souterrain actuel conservé

4 Le SCHÉMA

DE RÉAMÉNAGEMENT DU PEM

UNE GARE ROUTIÈRE DÉPLACÉE



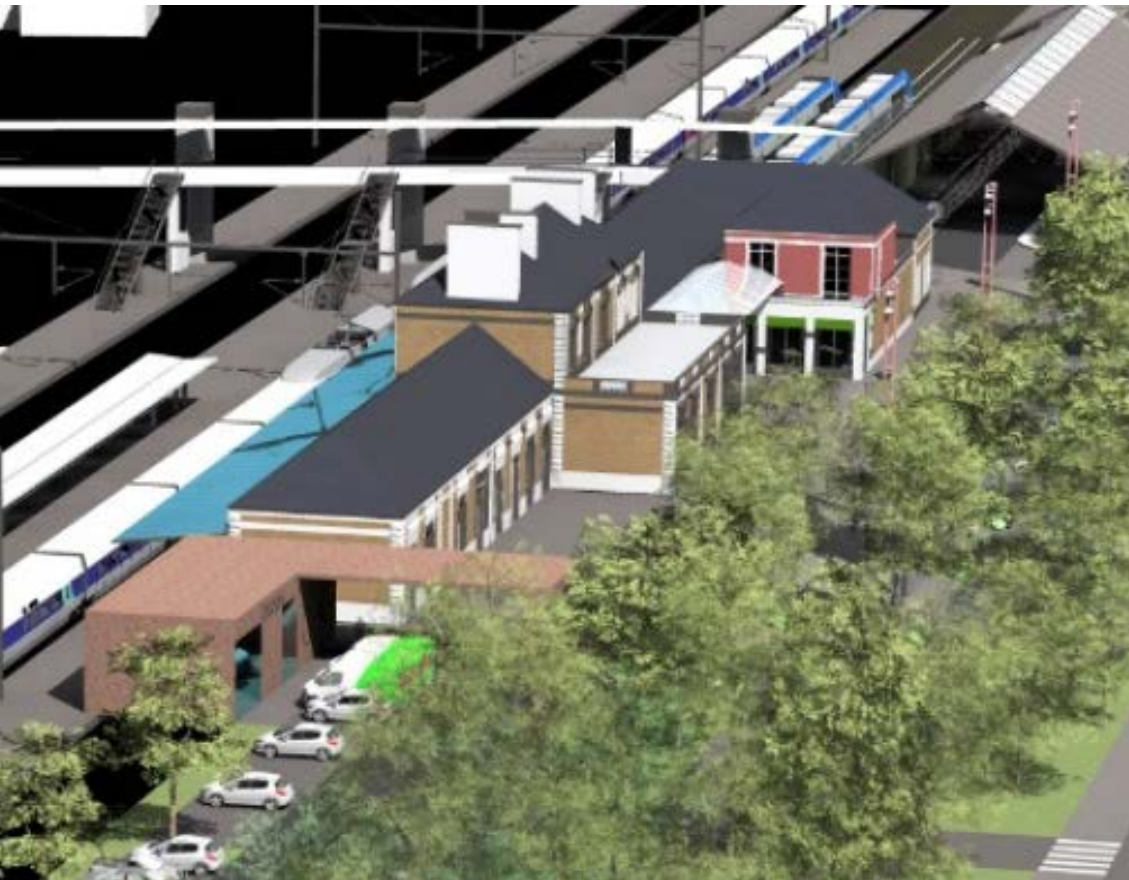
- Création d'une nouvelle gare routière à l'est
- Sous une travée de la Halle Sernam conservée et réhabilitée
- 16 quais indépendants accessibles PMR
- Taxis positionnés à proximité du bâtiment voyageur
- Hall intermodal dans le bâtiment voyageur

4 Le SCHÉMA

DE RÉAMÉNAGEMENT DU PEM



RÉAMÉNAGEMENT DU BÂTIMENT VOYAGEUR

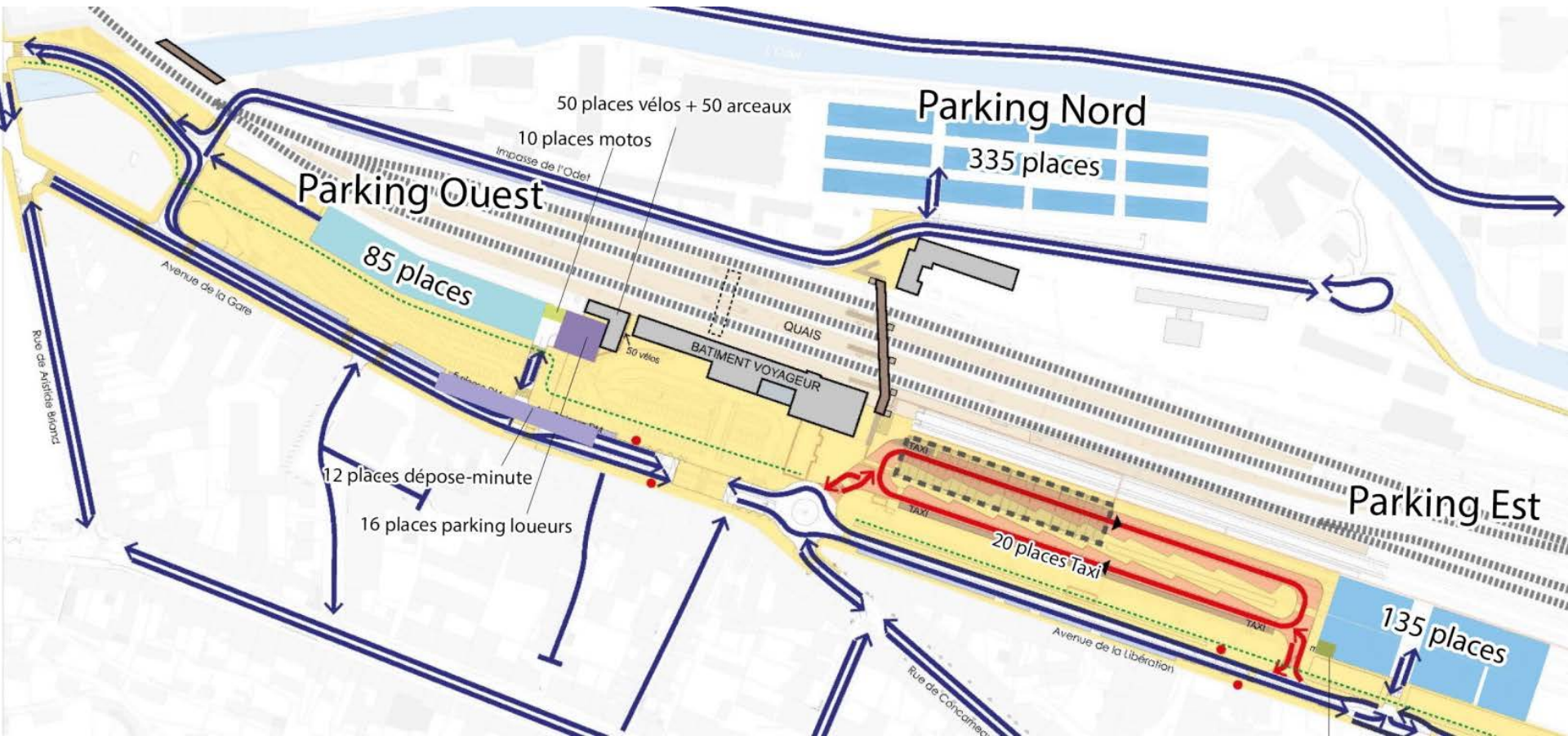


- Augmenter et optimiser la capacité d'accueil des voyageurs
- Offrir de nouveaux services
- Améliorer son accessibilité
- Renforcer la sûreté des voyageurs
- Intermodalité efficace avec la gare routière et autres modes
- Démolition de l'aile du bâtiment pour ouvrir vers l'est (passerelle, gare routière et futur quartier)

4 Le SCHÉMA

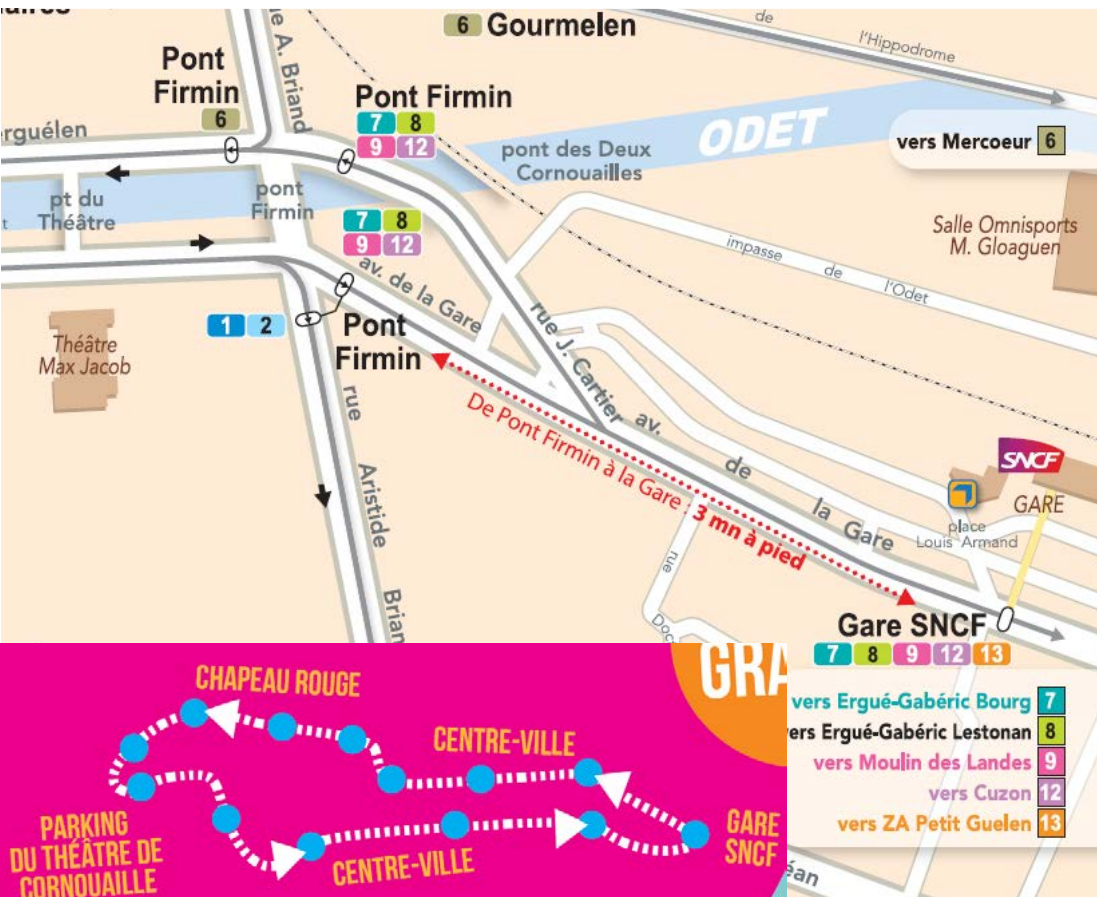
DE RÉAMÉNAGEMENT DU PEM

DES STATIONNEMENTS OPTIMISÉS



4 Le SCHÉMA DE RÉAMÉNAGEMENT DU PEM

FAVORISER L'INTERMODALITÉ



- Flux optimisés
- Accès plus lisibles
- Quais bus facilement accessibles
- Facilité pour rejoindre à pied les lignes structurantes du réseau bus
- Regroupement billettique pour TGV, TER et cars
- Information voyageurs
- Navette de centre-ville entre la gare et l'hyper centre à l'étude

5 Le PLANNING et Le COÛT D'OPÉRATION

PLANNING PRÉVISIONNEL

2016-2017

Concertation préalable réglementaire, protocole financier, concours de maîtrise d'œuvre

2017-2019

Etudes, enquêtes réglementaires et déclaration de projet

2019-2022

Travaux de réaménagement du PEM



5 Le PLANNING et Le COÛT D'OPÉRATION

COÛT PRÉVISIONNEL (HT)

34,6 millions d'euros HT*

se décompose comme suit :

- Libération des emprises	4 200 000 €
- Enjeu capacitaire et intermodalité	19 000 000 €
- Enjeu urbain	3 500 000 €
- Enjeu accessibilité	7 900 000 €

* Coûts exprimés en valeur 2016, hors dépollution des terrains, acquisitions foncières, reprise des marquises

