

VILLE DE  QUIMPER

Programme de la salle des fêtes

- **Objectif : Construire un équipement permettant l'organisation de manifestations diverses :**
 - Associatives : Fest-noz, danses, trocs et puces, spectacles, réunions...
 - Repas et buffets,
 - Spectacles de proximité (sans programmation culturelle professionnelle) ,
 - Jauge : 700 personnes, (sur une base de 700m²)
 - Contraintes liées au terrain (zone Penvillers) :
 - La nature du sol n'est pas connue (étude géotechnique à mener)
 - La question de l'acoustique vis-à-vis des riverains est à appréhender dans la nature des prescriptions techniques du projet

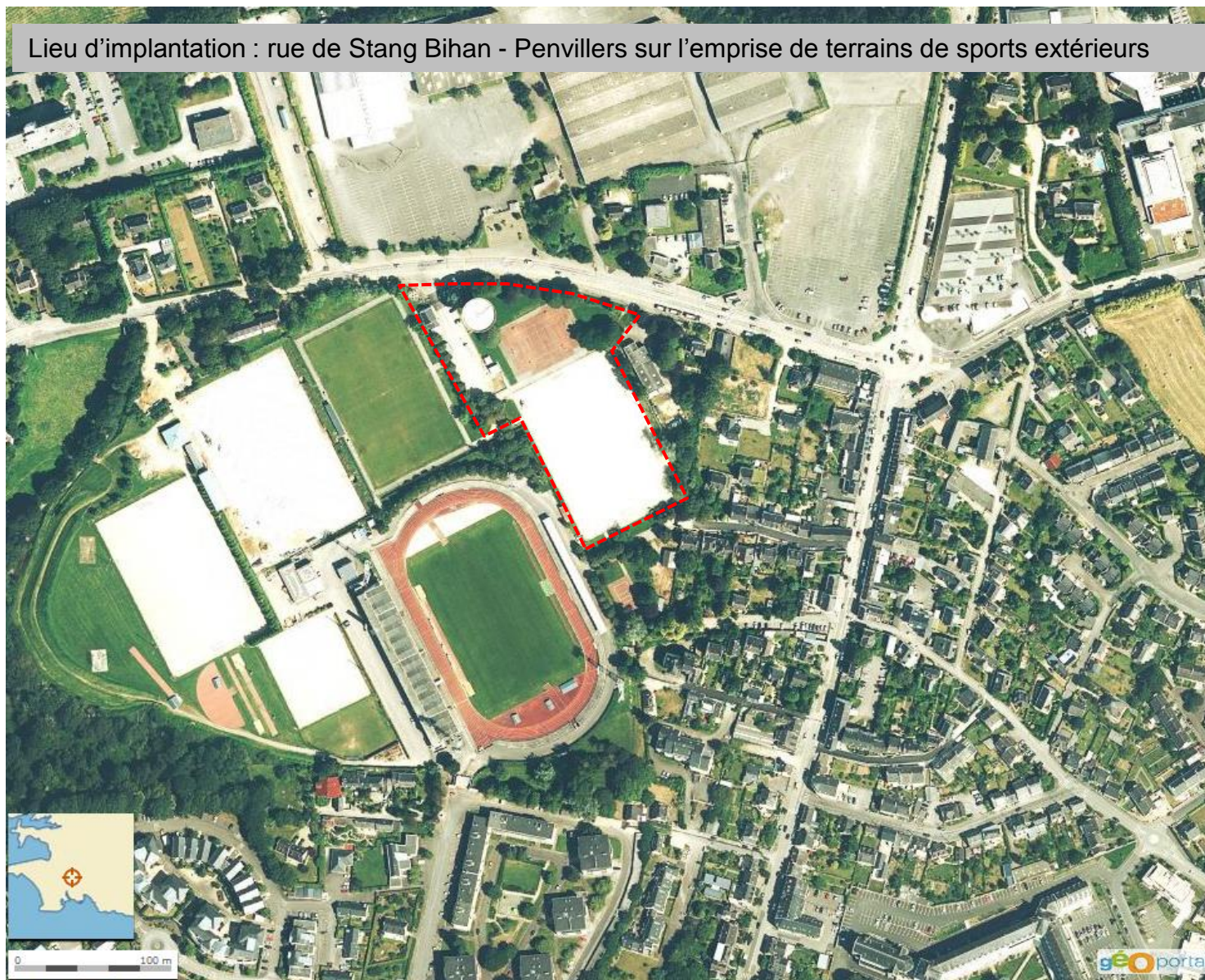
Les enjeux majeurs :

- L'intégration de l'équipement dans son environnement : une bonne qualité architecturale permettant d'identifier la nature de l'équipement depuis la rue et plus largement la relation de la construction avec son environnement (gabarit, choix de matériaux et couleurs...),
- L'aménagement de la parcelle : l'implantation du bâtiment doit tenir compte des contraintes d'accès existantes pour des véhicules légers et lourds pour les accès techniques notamment. Les accès piétons depuis la rue doivent également être intégrés au schéma de fonctionnement de la manière la plus efficiente possible,
- Conception de l'équipement, éléments majeurs :
 - L'acoustique vis-à-vis de l'extérieur et la qualité acoustique intérieure,
 - La qualité des espaces intérieurs et notamment de la grande salle (ambiance, couleurs, volumes...),
 - La qualité de la fonctionnalité des espaces.

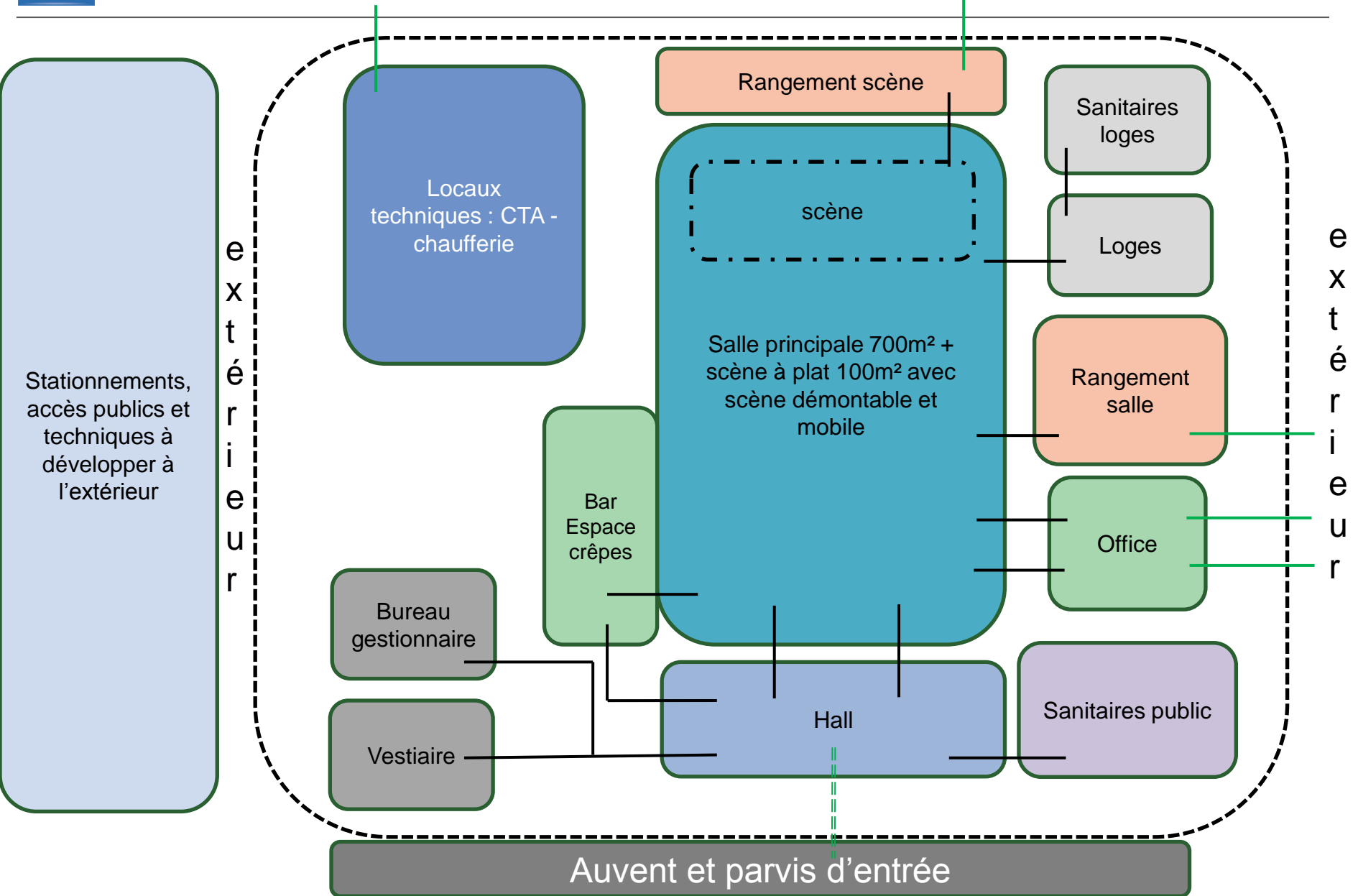
- Équipements scéniques :
 - Machinerie scénique et gril accessible depuis les combles
 - Rideaux et tentures de scène
 - Éclairage scénique
 - Vidéo
 - Sonorisation
 - Prévoir la possibilité de brancher une régie mobile dans la salle
 - Scène démontable et mobile
 - **Objectif : permettre à des associations d'utiliser les équipements dans la plus grande autonomie possible avec du matériel de bonne qualité facilement utilisable**

- Equipements de l'office :
 - Four
 - Cuisinière (plaques électriques)
 - Bacs plonge
 - Plans de travail
 - Rayonnage
 - Machine à laver
 - Espace poubelle
 - **Objectif : permettre à des associations et à des traiteurs d'utiliser les équipements dans la plus grande autonomie possible avec du matériel solide de bonne qualité et simple d'utilisation**

Lieu d'implantation : rue de Stang Bihan - Penvillers sur l'emprise de terrains de sports extérieurs



	locaux	surfaces utiles en m ²	Commentaire
A1	auvent entrée	100	assurer une protection extérieure contre les intempéries
A2	hall	140	espace d'attente et de distribution des différents espaces
A3	vestiaire accueil	20	permettant de gérer la billetterie si nécessaire et servant de réserves pour les effets personnels du public
A12	bureau gestionnaire	15	bureau réservé à la ville - pouvant faire office d'infirmierie si nécessaire
A4	sanitaires public	80	deux espaces : hommes et femmes
A5	salle principale	700	salle principale multiactivités
A6	espace scénique	100	scène à plat : possibilité d'avoir une scène démontable
A7	office	60	espace de préparation et de gestion des repas et buffets
A8	Bar + espace crêpes	40	accessible depuis la grande salle, espace dédié aux services annexes permettant de la vente pour l'organisateur
A9	loges	40	deux espaces : en accès pour les besoins des activités scéniques
A10	sanitaires loges	12	élément dissocié des loges
A11	rangements	100	deux espaces : rangement scène et rangement salle
A12	local technique	85	centrale de traitement d'air, chaufferie, local entretien
A13	circulations	150	
	total	1642	



- L'équipement sera conçu afin de limiter les coûts de fonctionnement (énergie, manutention, nettoyage...)
- Le règlement de sécurité impose qu'une personne formée SSIAP1 soit présente pendant l'ouverture au public.

- Début avril 2016 : validation du programme technique détaillé
- Début 2017 : dépôt du permis de construire
- Septembre 2017 : lancement de la consultation travaux
- Mars 2018 : démarrage chantier
- Mars 2019 : fin du chantier, ouverture de l'équipement au printemps 2019

Merci de votre attention