

# le mag

N° 58  
MAI 2015

Le magazine d'information  
de Quimper Communauté

ERGUÉ-GABÉRIC • GUENGAT • LOCRONAN • PLOGONNEC  
PLOMELIN • PLONÉIS • PLUGUFFAN • QUIMPER

**ECO EMPLOI**  
Le Cinq :  
le virtuel, c'est concret !

**DÉCOUVERTE**  
La Kerné

## Histoire d'eau de la rivière au robinet



QUIMPER  
COMMUNAUTÉ

# QUIMPER Kernisy Horizons 2

LIVRAISON ÉTÉ 2015



T1 bis à partir de  
**94 000 €\***  
\*parking compris

## POUR HABITER OU INVESTIR

Appartements  
du T1 bis au 4 pièces  
avec terrasse ou balcon

Investissez avec le dispositif Pinel<sup>(1)</sup>

(1) Loi de Finances 2015, Réduction d'impôts sur le revenu jusqu'à 21% du prix d'acquisition dans la limite de 63 000 €, soumis à location pendant 12 ans minimum. Le non-respect des engagements de location entraîne la perte du bénéfice fiscal.

www.espacil.com

02 98 90 42 50

06 30 28 36 67



## EXIGENCE ET QUALITÉ DEPUIS + DE 25 ANS



maisons-leon.com

Tél. 02 98 53 23 00

## BREIZHBOX®

Le coffret-cadeau  
130 WEEK-ENDS ET COURTS SÉJOURS

**85€**  
COFFRET  
SÉDUCTION

**149€**  
COFFRET  
TENTATION

**215€**  
COFFRET  
PASSION

LORIENT  
BRETAGNE  
SUD,  
l'inattendue!

Garantie  
valable jusqu'au  
31 mai 2015  
OFFICE DE TOURISME

La seule chose  
à laquelle vous  
devez penser :  
l'offrir ou vous la  
faire offrir!

Détendez-vous, on s'occupe de tout !  
www.breizh-box.fr - 02 97 847 800



# Édito

## POUR UN AVENIR CONSTRUCTIF

**L**e bilan à mi-parcours du Programme local de l'habitat (PLH) 2011-2016 pose question. Nous sommes très loin d'avoir atteint les objectifs de production de logements que s'étaient fixés notre agglomération dans le cadre du PLH. Le plan prévoyait en effet plus de 700 logements nouveaux par an. Dans les faits, nous atteignons péniblement 440 en moyenne sur les trois premières années.

Autre constat : les actions concernant l'attractivité et la réhabilitation du centre-ville de Quimper étaient restées jusqu'alors lettre morte. Résolument engagées depuis un an, elles permettent enfin de traiter en profondeur les graves problèmes de l'habitat indigne, de la paupérisation, des logements vacants...

Durement touchée par la baisse des dotations de l'État, Quimper Communauté a malgré tout décidé de maintenir ses efforts en faveur de l'habitat, secteur clé en termes d'économie et d'emploi, enjeu décisif en matière de vitalité démographique, préoccupation légitime et constante de chacune et chacun d'entre nous.

Mais afin de relancer une dynamique enrayée, il fallait procéder différemment. C'est pourquoi l'Agglomération réoriente désormais sa politique vers des objectifs à la fois ambitieux et réalistes. Les années 2011-2013 ont été celles des retards accumulés. Les années 2014-2016 seront celles du redémarrage de la construction avec en moyenne 530 logements nouveaux chaque année. L'accent sera mis sur la production de logements de qualité, accessibles aux jeunes ménages tout comme aux personnes vieillissantes et en situation de handicap, dans un esprit de mixité sociale et intergénérationnelle.

Ville centre de l'agglomération, capitale de la Cornouaille, Quimper se doit de montrer l'exemple, d'impulser l'élan. Elle veut accueillir plus de 72000 habitants en 2030. Cela passe par le renouveau du centre-ville et des cœurs de quartiers, la requalification de sites industriels (Hippodrome, Kervilou), le renforcement des quartiers résidentiels existants (Kervalguen, Kernoter, Coat Ligavan, Kerayen...), la création de nouveaux quartiers à forts potentiels d'accueil et de fonctionnalités comme Linéostic...

Les grues ont fait leur réapparition dans le paysage quimpérois. Notre Communauté tout entière a tout à y gagner.

Ludovic Jolivet,  
Maire de Quimper, Président de Quimper Communauté.

# Pennad-stur

## EVIT SEVEL UN AMZER-DA-ZONT

**H**anter-hent eo erruet Programm lec'hel an annez (PLA) 2011-2016, ha gant se e c'haller klask ober ur bilañs. N'hon eus ket tizhet, pell alese, ar palioù sevel lojeizoù lakaet gant hon tolpad-kêrioù e-keñver programm lec'hel an annez. Rak er steuñv-se e oa bet rakwelet sevel 700 lojeiz nevez bep bloaz. Evit gwir e tizhomp a-boan 440 lojeiz well-wazh en tri bloavezh kentañ.

Un dra all a weler : betek-henn e oa chomet diefed an oberezhioù evit kreskiñ hoal hag adkempenn kreiz-kêr Kemper. Gant an oberezhioù boulc'het a-zevri bloaz zo e c'hallomp plediñ da vat gant kudennoù bras al lojeizoù dister, ar paouraat, al lojeizoù vak...

Kemper Kumuniezh, gwall skoet gant digresk ar skoaziadoù digant ar Stad, he deus divizet, daoust da bep tra, kenderc'hel d'ober strivoù evit al lojeiz, ur gennad a bouez evit an ekonomiezh hag an implij, un dra hollbouezus evit a sell ouzh kresk ar boblañs, unan eus prederioù reizh, dalc'hmat, pep hini ac'hanomp.

Evit reiñ lañs en-dro d'ul lusk a oa bet torret, e oa ret ober an traoù en un mod all. Setu perak emañ an Tolpad-kêrioù oc'h adheñchañ e bolitikerezh bremañ war-zu palioù uhel ha fetis war un dro. Ar bloavezhioù 2011-2013 a oa bet bloavezhioù ma oa bet tapet dale forzh pegement. Ar bloavezhioù 2014-2016 a vo bloavezhioù ma vo roet lañs en-dro d'ar sevel tiez gant 530 lojeiz nevez well-wazh bep bloaz. Lakaet e vo ar pouez war ar sevel lojeizoù a-zoare, ne vint ket re ger evit an tiegezhioù yaouank nag evit an dud o vont war an oad ha nammet, ha kement-se a vo graet gant ur spered a gemmesk etre ar rummadoù sokial hag etre ar remziadoù.

Kemper, Kêr greiz an tolpad-kêrioù ha kêr-benn Kerne anezhi, a rank diskouez ar skouer vat, reiñ al lusk. Ouzhpenn 72000 annezad he deus c'hoant da zegemer a-benn 2030. An dra-se a dremen dre adneveziñ kreiz-kêr ha kreiz ar c'harterioù, adkempenn an takadoù greantel (Redva-kezeg, Kervilou), kreñvaat ar c'harterioù annez a zo anezho (Kervalgen, Kernoter, Koad Ligavan, Keraien...), krouiñ karterioù nevez ma c'hallimp degemer kalz a dud ha kalz a draoù evel e Lineostig...

Ar givri-houarn a vez gwelet en-dro e Kemper. Hor C'humuniezh a-bezh a denno splet eus an dra-se.

Ludovic Jolivet,  
Maer Kemper, Prezidant Kemper Kumuniezh.



# Sommaire

**L'actualité** ..... p. 4-5

**Le dossier** ..... p. 6-9  
Histoire d'eau, de la rivière au robinet

**Travaux** ..... p. 10  
Kermoyan : un nouveau cadre de vie  
Lotissement à Guengat : mystères gallo-romains

**Éco emploi** ..... p. 12  
Le Cinq : le virtuel, c'est concret !

**Environnement** ..... p. 13  
La bonne affaire du broyage à domicile

**Juste une image** ..... p. 14  
Lorsque la mer monte

**Découvertes** ..... p. 16  
La Kerné : pour le sourire d'un enfant

**Histoire(s)** ..... p. 17  
Jean Le Roy, poète et héros quimpérois de la Grande Guerre

**Pratique** ..... p. 18

# CMAD

## En scène et à l'écran, les élèves passent la rampe

Les élèves d'art dramatique du Conservatoire de musiques et d'art dramatique (CMAD) dévoileront plusieurs facettes de leur jeune talent en cette fin d'année scolaire à l'occasion d'une restitution d'une heure et demie. Le jeu d'acteur au cinéma est un des axes majeurs du CMAD depuis quatre ans. Des stages leur ont permis de se confronter à des langages singuliers d'artistes reconnus et de faire le lien entre apprentissage et création contemporaine. Au programme : une proposition théâtrale à partir de l'auteur contemporain allemand Falk Richter, la projection du court-métrage réalisé à la suite d'un stage dirigé par la réalisatrice Sonia Larue. Puis des scènes d'auteurs et d'époques divers.

Un autre rendez-vous est donné à l'occasion de la venue de Solange Oswald, metteur en scène de *La mastication des morts*. Porté par la Scène nationale de Quimper et le Groupe Merci, ce projet artistique permet à des amateurs, des « masticateurs associés » du CMAD et des ateliers de la MJC / MPT de Kerfeunteun, de jouer avec des professionnels.

**Travaux d'acteurs, dimanche 24 mai, à 19h au théâtre Max Jacob, entrée libre.**

**La mastication des morts, les 4, 5 et 6 juin, à 21h30 et 23h30 au jardin de l'Évêché.**



### Un roman sur Max Jacob *Le carnet retrouvé de Monsieur Max*

On ne sait pas grand-chose des derniers jours de Max Jacob, mort en déportation au camp de Drancy le 5 mars 1944. L'écrivain Bruno Doucey en a fait une fiction, en se glissant dans la peau du poète quimpérois. Bruno Doucey était en résidence d'écriture et de rencontres lors de l'édition 2013-2014 de L'Odyssée des mots intitulée Carnets de voyage écriture de l'intime. C'est à cette occasion que lui a été inspiré ce roman. Il vient d'être offert aux participants de L'Odyssée des mots et à ses partenaires en avant-première de sa sortie en librairie.

***Le carnet retrouvé de Monsieur Max*. Éditions Bruno Doucey, collection Sur le fil, 128 pages, 15 €.**



### Pig parade De l'art et du cochon

Du 22 mai au 11 juin, la place Saint-Corentin va accueillir une exposition de quinze cochons ! Des œuvres d'art réalisées par des artistes bretons sur la base d'une statue de cochon en béton financée par des éleveurs mécènes. Ce sera la Pig Parade. Elle donne l'occasion de fédérer éleveurs, acteurs du territoire et Bretons autour d'un

projet créatif qui fait le trait d'union entre culture et agriculture. Des animations grand public sont prévues les samedis 23 et 30 mai, de 11h à 18h. Lors de la nocturne du centre-ville le vendredi 5 juin, il y aura un grand repas en plein air puis un concert.

**Lire aussi le Zoom dans L'Agenda page 10.**  
[www.pigparade.bzh](http://www.pigparade.bzh)



## Un magazine digital innovant

OFFICE DE TOURISME | Haut de gamme et innovant, il a vocation à devenir l'élément de communication de référence pour les futurs touristes... et les Cornouaillais : c'est l'E-magazine ou magazine digital de l'office de tourisme de Quimper Cornouaille. À ce jour, aucun office en France ne s'est doté d'un tel outil. Il s'agit d'une application à télécharger gratuitement dans l'App Store d'Apple. Elle apporte une nouvelle dimension de lecture, une valorisation attractive et séduisante du territoire, grâce à du contenu « augmenté » par rapport à une brochure traditionnelle : vidéos, galeries photos interactives, commentaires audio de guides et spécialistes... Elle permet une navigation tactile en trois dimensions impliquant une immersion complète du lecteur, qui y consacre en moyenne plus de 20 minutes.

[www.quimper-tourisme.com](http://www.quimper-tourisme.com)

# Mondial Pupilles

## Du 14 au 17 mai, 30<sup>e</sup> édition !



Il y a trente ans tout juste commençait une belle aventure humaine et sportive, initiée par l'AS Plomelin au retour d'un tournoi international de jeunes à Clisson. Depuis, des footballeurs de 50 nations sont passés par l'un des dix centres du Mondial Pupilles, et non des moindres (Thierry Henry, Petr Cech, Samir Nasri...) et, depuis l'année dernière, des filles. Cette année encore, ils seront 1400 enfants de moins de treize ans : 72 équipes garçons, 16 équipes filles, 28 équipes étrangères (Moscou, Beyrouth, Tananarive, Haïfa, Oslo...), 13 équipes de Ligue 1 (Lyon, Rennes, Lorient, Guingamp, Montpellier, Saint-Étienne...). La fête du foot sera belle pour les enfants mais aussi pour les 850 familles d'accueil, les 1000 bénévoles, les 20 000 spectateurs sur les quatre jours (6000 le dimanche à Plomelin).

**Du 14 au 17 mai, sur dix centres dont Guengat, Plogonnec, Plomelin, Plonéis, Pluguffan et Quimper.**  
<http://mondialplomelin.net>



## Troubles de la mémoire

### Un accueil de jour à Plogonnec



Ty Héol est un accueil de jour pour les personnes présentant des troubles de la mémoire. Situé au sein de l'EHPAD La Résidence du Steir à Plogonnec, il s'adresse aux habitants de Quimper et des communes voisines. Il dispose de six places, pour des accueils à la journée, du lundi au vendredi, de 9h30 à 16h45. En accord avec un projet individuel, par un accompagnement personnalisé et dans une ambiance chaleureuse et conviviale, il vise à stimuler les capacités de la personne accueillie et à favoriser le lien social. Il est aussi un lieu d'écoute et de soutien pour les aidants (proches de la personne qui chaque jour l'aident dans sa vie quotidienne).  
**Accueil de jour Ty Héol, Résidence du Steir, 1 rue de Landibilic à Plogonnec. Tél. 02 98 91 80 90**  
[adj.plogonnec@quimper-communaute.fr](mailto:adj.plogonnec@quimper-communaute.fr)

## Implantation d'entreprise

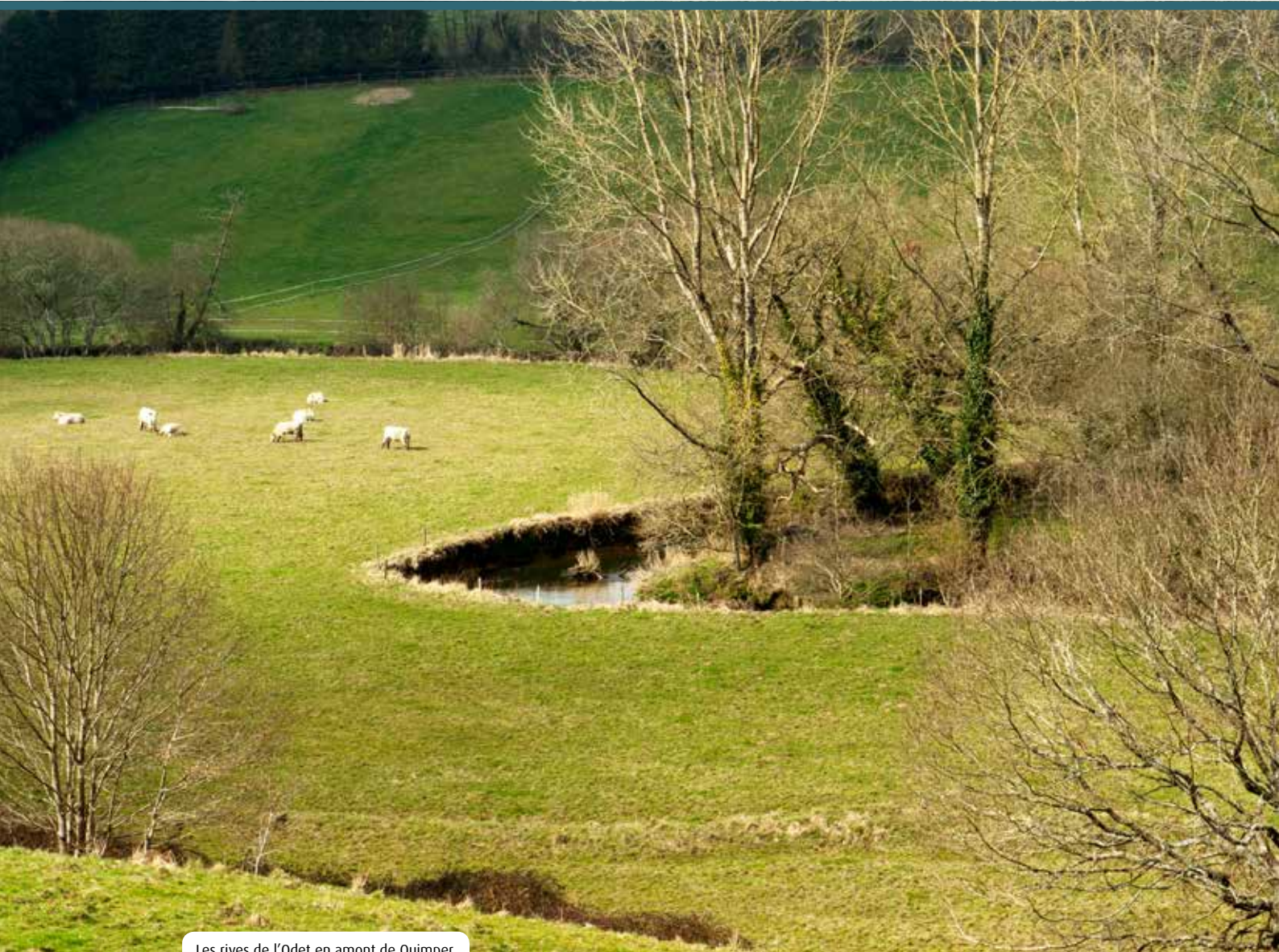
### Vente de terrains en hausse

Depuis le second semestre 2014, le nombre de réservations de terrains par des entreprises sur Quimper Communauté est en hausse. Une vingtaine de ventes sont en cours, réparties sur Ergué-Gabéric, Plogonnec, Pluguffan, Quimper. Un exemple : Ouest conseil audit vient d'acheter un terrain de 21000 m<sup>2</sup> pour y construire son siège social. L'Agglomération travaille pour qu'existe une offre foncière sur l'ensemble du territoire. Les zones d'activités ont diverses vocations : artisanat, industrie, tertiaire. Les terrains proposés ont des surfaces allant de 1000 m<sup>2</sup> à 100000 m<sup>2</sup>. Cela permet à l'Agglomération d'offrir des opportunités de développement aux entreprises déjà implantées et d'en accueillir de nouvelles.



# Histoire d'eau de la rivière au robinet

**ENVIRONNEMENT** | D'où vient l'eau que l'on boit sur le territoire de Quimper Communauté ? Des captages et des forages pour les communes de Guengat, Locronan, Plogonnec, Plomelin, Plonéis et Pluguffan. Quimper et Ergué-Gabéric sont principalement alimentées par le Steir. Il est essentiel de garantir la bonne qualité de l'eau, celle de la rivière (pour préserver la ressource et les milieux aquatiques) comme celle du robinet. Cela implique d'importants investissements et un contrôle régulier et rigoureux. Suivons le cours de l'eau...



Les rives de l'Odet en amont de Quimper.

**L**e bassin-versant de l'Odet (725 km<sup>2</sup>) est traversé par un réseau hydrographique très dense (plus de 1000 km de cours d'eau) dont l'axe principal est l'Odet, rejoint dans l'agglomération quimpéroise par deux principaux affluents, le Jet puis le Steir avant de se jeter dans l'Atlantique. La qualité de l'eau du bassin-versant est suivie par le Sivalodet (lire encadré) depuis 1998 : 19 points de prélèvements sont répartis sur le territoire pour analyser des paramètres physico-chimiques, bactériologiques, biologiques et des polluants spécifiques (pesticides, médicaments).

Le bassin-versant est en bon état écologique. Cela peut s'illustrer par la baisse nette et continue des concentrations en nitrates dans le Steir et l'Odet de 1997 à 2014. Cela apparaît aussi à l'analyse du milieu (par le Sivalodet) : on mesure le nombre d'invertébrés présents dans l'eau (outil intégrateur de l'état écologique). Les résultats sont très bons (19/20) depuis 2005.

### LUTTER CONTRE LES POLLUTIONS

Quimper Communauté exerce la compétence « gestion de l'eau potable » : elle gère les usines de production d'eau potable, dont la principale, celle de Trohéir, qui prélève dans le Steir. La collectivité a des obligations : elle doit faire en sorte que l'eau ne soit pas polluée. Quimper-Communauté y travaille activement. Ainsi, depuis plus de 20 ans, des actions sont menées pour faire évoluer les pratiques des agriculteurs : des aides financières sont proposées pour ceux qui utilisent le binage (désherbage mécanique) plutôt que les produits phytosanitaires dans leurs champs de maïs ou de céréales ; un chargé de mission les aide à modifier certaines pratiques (accompagnement vers la conversion en agriculture biologique, augmentation de la part d'herbe dans l'assolement des exploitations, plantation de luzerne, de méteil pour augmenter l'autonomie fourragère et le temps de rotation des cultures...). Une importante politique bocagère est également menée sur le bassin-versant du Steir (voir encadré) depuis 2008 : 35 km de talus ont été réalisés, dix le seront en 2016. « Les agriculteurs s'investissent dans cette politique de reconquête de la qualité de l'eau, constate Alain Decourchelle, vice-président de Quimper Communauté délégué à l'assainissement et à l'eau. Nous les encourageons avec des aides concrètes. »



## « La situation de Quimper Communauté est bonne »



**ALAIN DECOURCHELLE**  
maire de Pluguffan,  
vice-président  
de Quimper  
Communauté  
délégué à  
l'assainissement et  
à l'eau

Quimper Communauté et le Sivalodet œuvrent conjointement pour limiter les pollutions et préserver la qualité de l'eau, Quimper Communauté à l'échelle du Steir, le Sivalodet à l'échelle du bassin-versant de l'Odet. « La collectivité fait beaucoup en ce sens », souligne Georges-Philippe Fontaine, adjoint au maire de Quimper et président du Sivalodet. Le programme développé par le Sivalodet a pour objectif de préserver, voire de restaurer les milieux aquatiques par des actions d'entretien des cours d'eau, de gestion des zones humides, de restauration de la continuité écologique... Ces actions permettent de limiter l'érosion, de diminuer les pollutions et donc de préserver les milieux aquatiques et la faune ainsi que les différents usages liés à l'eau (potabilité, activités nautiques, conchyliculture etc...). Le syndicat s'engage aussi dans un programme « breizh bocage » ambitieux en prévoyant, à l'échelle du bassin-versant, la création de 85 km de talus (535 000 euros) et l'embauche d'un technicien à l'automne prochain.

« Cette politique volontariste menée en relation avec des EPCI voisins (Etablissements publics de coopération intercommunale) montre bien les efforts consentis par la collectivité et sa préoccupation de ces questions majeures », explique Georges-Philippe Fontaine, qui rappelle aussi que le Sivalodet effectue un suivi régulier de la qualité de l'eau.

### LES FUITES SONT TRAQUÉES

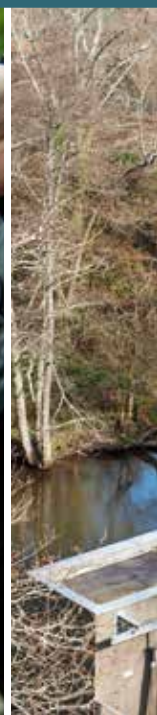
Si l'histoire de la qualité de l'eau commence dans la rivière, elle se poursuit au robinet des habitants de Quimper Communauté. Les investissements engagés pour préserver la bonne qualité de l'eau du Steir ont des répercussions sur l'eau potable. L'eau de Quimper vient notamment du Steir (traitée à l'usine de Trohéir) et du captage de Kernisy (traitée dans l'usine de Kernisy). Ces usines modernes assurent une bonne surveillance de la ressource et du traitement de l'eau. En 2007, 3,6 millions d'euros ont été investis dans l'usine de Trohéir qui alimente Quimper et Ergué-Gabéric. Sa capacité de traitement est de 800 m<sup>3</sup>/h. Kernisy a bénéficié de 1,6 million d'euros de travaux en 2010 : sa capacité de traitement a été augmentée à 240 m<sup>3</sup>/h et de nouvelles techniques permettent, même en cas de très fortes pluies, d'assurer très efficacement l'élimination des éléments en suspension. ▶



Sur la vieille route de Locronan, des talus sécurisent le Steir à proximité de la zone de captage.



Au Stangala, des ateliers sont organisés par Eaux et Rivières en partenariat avec le Sivalodet, afin d'observer la faune aquatique.



► L'eau est acheminée par un réseau de 800 kilomètres, surveillés au quotidien par les deux délégataires, Veolia et la Saur, qui ont des obligations en termes de rendement (par exemple, les fuites d'eau sont traquées). Ainsi, Quimper Communauté investit chaque année 2,4 millions d'euros pour entretenir son réseau. « *Le renouvellement concerne 1,20 % du réseau contre 0,4 % dans le Finistère,* », rappelle Alain Decourchelle. Le renouvellement des canalisations s'effectue tous les 80 ans ici contre tous les 250 ans en moyenne dans le reste du Finistère. Une politique qui porte ses fruits : les pertes sur le réseau sont limitées à moins de 10 %, le prix de l'eau à 1,83 euro TTC/m<sup>3</sup> alors que dans le département les pertes sur réseau sont supérieures à 20 % et le prix de l'eau moyen en 2010 est de 2,11 euros TTC/m<sup>3</sup>. « *La situation de Quimper Communauté est bonne. Et n'oublions pas qu'un réseau de qualité permet de limiter la prise d'eau dans le milieu naturel,* », insiste Alain Decourchelle.

### RETOUR À LA RIVIÈRE

L'eau consommée est récupérée dans le réseau d'assainissement pour être traitée dans une station d'épuration, puis rejetée dans le milieu naturel. Sur le territoire de Quimper Communauté, la principale station d'épuration se situe au Corniguel. Elle reçoit les eaux usées domestiques de l'ensemble de Quimper Communauté, exceptées celles de Plogonnec et de Locronan qui ont leur propre station d'épuration. Cette station traite également l'ensemble des rejets des entreprises agroalimentaires. Les eaux traitées sont rejetées dans l'estuaire de l'Odet, en pleine mer.

Quimper Communauté intervient depuis de très nombreuses années pour améliorer le réseau de collecte des eaux usées et les stations d'épuration. Chaque année, ce sont près de 3,2 millions d'euros qui sont investis. Avec la mise en service, fin 2003, de la nouvelle station d'épuration du Corniguel, pour un coût de près de 23 millions d'euros,

## Du bon sens !



Bernard Le Du est exploitant laitier dans le nord de Plogonnec. Il a accepté la réalisation de 800 m de talus et de 400 m de haies à plat sur son terrain. « *J'ai 60 vaches et 72 hectares de surface agricole avec herbe, orge, blé, maïs, betterave et lupin, détaille-t-il. Une partie de mes terres est en pente et descend vers le Steir. C'est du bon sens que de recréer cette barrière physique qui empêche le ruissellement amenant des matières organiques et des produits phytosanitaires vers la rivière. Ça permet aussi de tenir la terre et le classement de ma parcelle en risque faible de transfert (de polluant).* » Sur le talus, créé et financé par Quimper Communauté, ont été plantées des espèces bocagères : frêne, charme, hêtre, fusain, chêne Sessile... « *La qualité de l'eau, c'est essentiel,* affirme Bernard Le Du. *Je fais aussi ça pour l'intérêt général. Il est temps de faire bouger les mentalités au sein de la profession et de sortir de cette image de l'agriculteur pollueur.* »



Le captage sur le Steir, au niveau de l'usine de Trohéir.



Un technicien effectue des contrôles qualité.



Les bassins de la station d'épuration du Corniguel permettent de traiter 99 % de la pollution.

Quimper Communauté dispose d'un outil qui permet de traiter 99 % de la pollution avec des normes de rejets très en deçà de la réglementation. Quimper Communauté continue d'améliorer l'épuration des eaux en mettant en place le traitement des phosphores dont l'origine provient des lessives : en 2013 dans la station du Corniguel et en 2014 dans celle de Locronan.

Une nouvelle station d'épuration a été mise en service en 2013 au bourg de Saint-Albin à Plogonnec, pour permettre aux habitants de se raccorder au réseau d'assainissement.

Pour être encore plus efficace, Quimper Communauté a lancé en 2011 une campagne de contrôles des installations, afin de diminuer la part de pollution diffuse dans les rivières par les rejets directs d'eaux usées, mais aussi de faire baisser le volume d'eaux parasites (gouttières d'eau pluviales raccordées au réseau d'eaux usées). Les eaux pluviales et les eaux usées sont collectées par deux réseaux différents sur les communes de Quimper Communauté. À ce jour (mars 2015) ce sont plus de 13 000 branchements, sur les 26 000 branchements à vérifier, qui ont été contrôlés. Environ 1 500 sont non conformes et dans la majorité des cas, les installations sont mises en conformité dans les six mois.

Enfin, Quimper Communauté intervient pour renouveler les réseaux et sécuriser les installations. Chaque année, des chantiers sont réalisés, comme par exemple, sur le secteur du Quinquis où Quimper Communauté a investi ces cinq dernières années plus de 800 000 euros.

Autant d'éléments qui permettent encore une fois de limiter la pollution de l'eau des rivières et donc de préserver notre santé et celle des écosystèmes aquatiques. ■

“ La collectivité fait beaucoup pour limiter les pollutions et préserver la qualité de l'eau ”



GEORGES-PHILIPPE FONTAINE, adjoint au maire de Quimper et président du Sivalodet

## LE SIVALODET, C'EST QUOI ?

Ce syndicat mixte favorise une gestion équilibrée de la ressource en eau et des milieux aquatiques à l'échelle du bassin-versant de l'Odet. Il regroupe 21 communes, la Communauté de communes du Pays de Châteaulin et du Porzay, Concarneau Cornouaille agglomération, le Conseil général et la région Bretagne.

Il a un rôle de coordination, préservation et suivi de la qualité des eaux, gestion des milieux aquatiques. Il garantit une gestion intégrée des risques d'inondation fluviale et de submersion marine, concilie besoins en eau et préservation des milieux. Il met en œuvre le Schéma d'aménagement et de gestion des eaux (Sage) de l'Odet, ainsi que des actions d'éducation à l'environnement...

# Kermoyan Un nouveau cadre de vie

**A**ménagement de parkings, requalification du boulevard de Bretagne et du Terrain Blanc : les travaux au cœur du quartier sont dans leur dernière phase. S'achevant fin septembre, ils améliorent encore sensiblement le cadre de vie des habitants de Kermoyan.

Les travaux en cours font partie du projet d'ensemble qui a transformé Kermoyan, proposant de nouveaux espaces publics et un cadre de vie embelli. La réalisation du futur pôle de santé viendra parachever cette vaste opération d'aménagement. Pendant le chantier, la circulation piétonne, automobile et des bus sera modifiée (circulation en sens unique nord/sud...). Actuellement, les travaux se concentrent sur les parkings du centre commercial (réalisés par la Société d'aménagement du Finistère - Safi) et sur le boulevard de Provence. Le chantier du Terrain Blanc (réalisé par la Ville) sera interrompu pour la Rue est vers l'Art, du 1<sup>er</sup> au 10 juin. Il reprendra ensuite et les travaux se poursuivront également par la rénovation de la chaussée du boulevard de Bretagne. En septembre, place à l'engazonnement, à l'installation du mobilier urbain... Réalisé par phases, le chantier permet l'optimisation du stationnement, l'accès aux équipements et le maintien de la fête de quartier. Coûts des travaux : 445 000 euros HT.

Renseignements au 02 98 98 89 57



Les travaux entrent dans leur dernière phase. Ici, sera notamment aménagé le parking du nouveau centre commercial Les quatre vents.

# Lotissement à Guengat Mystères gallo-romains



**L**e site du futur lotissement des Chèvrefeuilles, aménagé par l'OPAC, a fait l'objet d'une opération d'archéologie préventive. L'espace était occupé à l'époque gallo-romaine.

Prescrite par la Direction régionale des affaires culturelles (Drac) de Bretagne suite à un diagnostic et menée par l'Inrap (Institut national de recherches archéologiques préventives), la fouille s'est achevée le 10 avril dernier. « On a mis au jour des réseaux de fossés, de petits foyers en tuiles, des trous de poteaux présentant parfois un plan géométrique qui pourrait être l'indice d'une construction ? Les fragments de poteries permettent de dater le site entre la fin du I<sup>er</sup> et le début du III<sup>e</sup> siècles après Jésus Christ, précise Jean-François Villard, archéologue responsable de l'opération. Ici, on n'a pas d'habitat, on serait plutôt en périphérie, dans un espace d'exploitation, de stockage, d'enclos pour les animaux... » Difficile d'imaginer ce qu'a pu être ce site à l'époque gallo-romaine. « C'est comme un vieux puzzle en 3D, confie l'archéologue. On doit d'abord le nettoyer, identifier chaque pièce, les démonter, notamment les vestiges repérés et les fragments de poteries. Ici, une partie de la poterie était faite sur place mais aussi importée du sud de la Gaule. » Puis vient l'étape post-fouilles, le temps des études et du rapport final d'opération remis à l'État puis à l'OPAC. « Il s'agit de reconstituer le puzzle pour raconter l'histoire du site, résume Jean-François Villard. Évidemment, un rapport de fouille s'écrit toujours au conditionnel. » Dès lors que les fouilles sont terminées, les travaux d'aménagement du lotissement peuvent reprendre.

**8h30** rendez-vous au marché  
**11h15** balade à marée basse  
**16h** café gourmand entre amies  
**Et si on profitait de la vie.**

Voyager, partager, sortir, apprendre.... Les seniors d'aujourd'hui ont envie de mordre la vie à pleines dents. Pour cette raison, les résidences COGEDIM Club® proposent des logements de standing qui permettent de conserver un lien social fort dans un cadre qui associe la tranquillité, le dynamisme de la ville, et des services en plus qui simplifient le quotidien.



## BÉNODET (29)



La résidence Le Domaine du Phare, est située au cœur de Bénodet et à proximité du bord de mer. Face aux Glénan et aux rives de l'Odet (100 m), elle est toute proche de la place du marché, de la mairie et des commerces. Vous profiterez ainsi de l'air du grand large et de l'animation du centre-ville.



\* depuis un poste fixe vers la métropole

### Au cœur de la ville, au cœur de la vie

Pour favoriser une vie sociale active et ainsi éviter l'isolement, les résidences COGEDIM Club® ont la particularité d'être toutes implantées en cœur de ville. Transports, commerces et services publics sont donc accessibles à pied. Cette situation géographique permet également de recevoir facilement des visiteurs, qui peuvent, s'ils le souhaitent, séjourner dans un appartement d'hôte.

### Une vraie résidence, et des services en plus

Chez COGEDIM Club®, on se sent tout de suite bien entouré. Une équipe présente 7j/7 contrôle l'accès, dirige les visiteurs, réceptionne le courrier, transmet les messages et peut organiser des réservations ou un dépôt pressing, comme un véritable service de conciergerie hôtelière. Au-delà, de nombreux services à la carte sont proposés, pour entretenir son appartement (ménage, bricolage), se détendre (salon, bibliothèque, restaurant), et rester actif (ateliers forme, bien-être...).

## 5 AVANTAGES COGEDIM Club®

- Une atmosphère confortable et chaleureuse
- Une ambiance gaie et conviviale pour faire de nouvelles rencontres
- Une large gamme de services
- Des appartements de standing
- Le privilège de vivre en centre-ville

### Un budget maîtrisé pour bien d'autres plaisirs

Ce nouveau concept d'habitat est moins coûteux qu'une solution de maintien à domicile. Les résidences COGEDIM Club®, au prix du marché, intègrent en effet des avantages substantiels : télé assistance, abonnement téléphonie fixe\* et internet, équipements de sécurité adaptés. Pour les prestations à la carte, chacun est libre de consommer ce qu'il veut, selon son budget et ses besoins.

... Résidences ...  
**COGEDIMclub®**

Renseignements et location **02 98 54 55 06**

cogedimclub.com  
 contact@cogedim-club.com

# Le Cinq : le virtuel, c'est concret !



Au centre Clarté de Laval, une chambre « immersion » de réalité virtuelle permet la formation à des gestes techniques, ici des agents du chantier naval STX de Saint-Nazaire. © photo Clarté

**L**e Cinq (centre interentreprises numérique de Quimper) est un centre de transfert de technologies numériques au service des entreprises. Il devrait être opérationnel avant l'été.

Cette association regroupe les entreprises du bassin d'emplois quimpérois, et au-delà, qui ont besoin de mutualiser leurs moyens dans le domaine de la réalité virtuelle haut de gamme, des outils pour l'usine du futur (impression 3D grand format...) et des techniques de conception optimale. « Ce projet est ouvert à toutes les sociétés quelle que soit leur taille, précise Jean-Pierre Le Goff, PDG d'Henriot-Quimper et président du Cinq. C'est un lieu de rencontre opérationnel. »

Une quinzaine d'entreprises se sont déjà investies dont Enag, Marinelec ou Actuaplast (son PDG, Ronan Perennou, est vice-président du Cinq). Le lieu est trouvé : le bâtiment de 1500 m<sup>2</sup> en béton et verre de l'ex-FAB, à Kerdroniou, racheté à l'époque par Jean-Pierre Le Goff. « Il est bien situé, à 200 mètres de la voie express. Nous devrions démarrer d'ici le 1<sup>er</sup> juillet », confie-t-il. On trouvera, dans ce centre de ressources, des équipements d'impression 3D et de réalité virtuelle professionnels, le support humain et technique indispensable (pilotage de machines, restitution...), des formations, un « showroom », etc.

**SOUTIEN DES POUVOIRS PUBLICS** Et les financements pour ce projet d'environ 3 millions d'euros ? Le Cinq fait collaborer public et privé. « Quimper Communauté, la Région et Bretagne Développement Innovation soutiennent le projet, explique Jean-Pierre le Goff. Le fonctionnement sera assuré par les entreprises qui utiliseront ces services. J'aime parler de CICE\* régional pour l'investissement : les collectivités permettent aux entreprises de mutualiser et de bénéficier de matériels qu'elles n'auraient jamais pu s'offrir isolément. C'est d'autant plus utile que la compétitivité dépend de plus en plus de la maîtrise des outils numériques. »



À Actuaplast, à la Forêt Fouesnant, Damien Laferté, de l'atelier des maquettes, avec un prototype d'élément de réservoir automobile, produit par l'imprimante 3D en arrière-plan. Le Cinq sera équipé d'imprimantes 3D de plus grande taille.

Pour Jean-Pierre Le Goff, Quimper est la ville idéale pour faire du transfert de technologie : « La moitié de la Bretagne est à une heure de voiture. La recherche fondamentale est majoritairement dans les trois métropoles bretonnes Rennes, Nantes et Brest, mais il faut rendre accessible les résultats des dernières recherches. Nous allons faire ce qui se fait à Clarté, le centre de transfert technologique de Laval ou à celui de Montoir-de-Bretagne, avec Airbus. »

**Le Cinq, 34 rue Marcel Paul, 29000 Quimper.**

\*CICE : Crédit d'impôt pour la compétitivité et l'emploi.

## Une newsletter innovation

Quimper Communauté va publier une newsletter bimestrielle (une fois tous les deux mois) dédiée à l'innovation, la recherche, le numérique et le tourisme (IRNT), répondant à l'attente des acteurs du réseau\* IRNT. Il s'agit d'informer, d'apporter une vision partagée de ce qui est organisé sur le territoire et ainsi d'appréhender les opportunités de développement. Destinée au réseau et à tous les professionnels qui s'intéressent à ces thématiques, la newsletter sera aussi consultable sur le site Internet de Quimper Communauté (rubrique Agenda des événements).

# La bonne affaire du broyage à domicile



Après broyage, les branches ont un encombrement minimal.



Que diriez-vous de produire vos copeaux de bois à domicile ?

**D**échets verts : Quimper Communauté prend en charge 50 % du prix d'un broyage à domicile. C'est un encouragement décisif qui permet d'augmenter les quantités broyées et ainsi diminuer les coûts de fonctionnement de la collectivité et de réaliser des économies sur l'achat d'engrais.

Les végétaux représentaient en 2014 plus de 36 % du poids traité en déchèterie. Leur importance ne cesse de croître (28 % en 2012). Ils pèsent lourdement sur le budget de la collectivité. Or, les particuliers ont tout intérêt à réutiliser leurs déchets verts. Cela évite l'achat d'engrais néfastes pour l'environnement. Certains végétaux sont très simples à réutiliser (paillis de gazon). Pour d'autres, par exemple les branches, cela demande une intervention. Le broyage à domicile représente une solution, bénéfique tant du point de vue individuel que collectif. Quimper Communauté soutient la démarche en ne laissant à la charge des particuliers que 15,50 euros par heure de broyage. Certaines essences sont très faciles à broyer (noisetier), tandis que d'autres se révèlent plus délicates (pommier, eleagnus). Dans tous les cas, la préservation de la terre de nos jardins, la qualité de notre environnement et nos feuilles d'impôts constituent autant de bonnes raisons de penser broyage à domicile. ■

**Contact broyage à domicile : Objectif emploi solidarité, 02 98 53 17 33. De préférence, appelez le mardi, le mercredi ou le vendredi, de 9 h à 12 h et de 13 h 30 à 17 h 30. Un technicien dédié à ce service vous répond et vous proposera un rendez-vous pour l'organisation du chantier à réaliser.**

## PETIT GUIDE D'OPTIMISATION DU BROYAGE À DOMICILE

### Mutualiser entre voisins

Des interventions groupées en un même lieu diminuent le temps d'intervention. Parlez-en autour de vous !

### Trier

Les broyeur sont efficaces sur le bois. Un excès de feuilles et parties tendres diminue l'efficacité des machines.

### Planifier

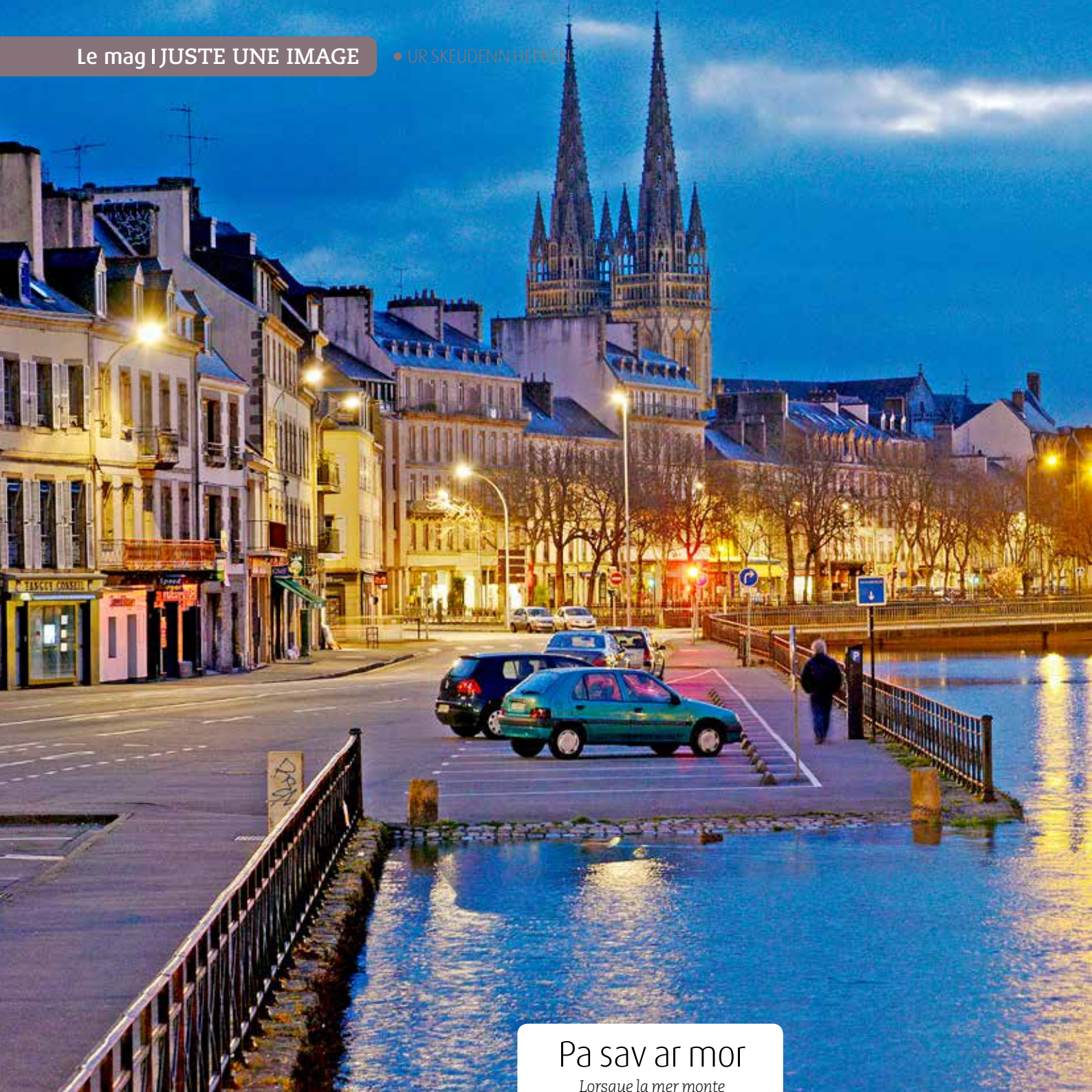
Il est beaucoup plus rapide de broyer des végétaux encore verts. Il est conseillé de prévoir la taille juste avant le rendez-vous pris avec le prestataire de broyage.

### Ranger

Les branches disposées en fagots toutes dans le même sens facilitent la manutention ce qui diminue le temps d'intervention.

### Anticiper

Il est préférable que le lieu de stockage des coupes soit accessible aux machines afin de réduire les manipulations. À titre indicatif, le petit modèle de broyeur a approximativement la taille d'une bétonnière tandis que le grand modèle doit être tracté.



Pa sav ar mor

*Lorsque la mer monte*

## E 10 linenn...

**E** miz C’hwevrer ha miz Meurzh e oa bet reverzhioù brasañ deroù ar c’hantved-mañ. Kalz tud a oa bet o tont da welet arvest souezhus an Oded o tarlipat ribloù ar c’haeoù. E degouezhioù seurt-se ez eo gwelloc’h bezañ fur. War evezh emañ Kêr Gemper. Ur Steuñv gwareziñ evit ar gumun (SGK) he deus hag a zo prest da vont en-dro. Daou c’her zo pouezus : titouriñ ha dizarbenn. Lec’hienn Genrouedad, rouedadoù sokial, boest komz, servij titouriñ kresk-dour, an holl zoareoù a vo tennet splot anezho. An SGK zo ivez un aozadur diabarzh hag a ro an tu da servijoù ar gumun da vont da sikour ar buanañ ar gwellañ ma vez ezhomm. Servijer komz titouriñ an ti-kêr : 0800942512 (galv digoust). Gwelet ivez [www.quimper.bzh](http://www.quimper.bzh) rubrikenn Servijoù ha goude-se Endro ha Merañ ha dizarbenn an dourioù-beuz.



*Avec février et mars sont venues les plus grandes marées du début de ce siècle. Elles nous ont offert le spectacle étonnant de l'Odet flirtant avec le bord des quais.*

*Dans ce genre de cas, la prudence est de mise. La ville de Quimper veille. Elle possède un Plan communal de sauvegarde (PCS) prêt à entrer en action. Deux maîtres mots : information et prévention. Site Internet, réseaux sociaux, boîte vocale, service info-crues, tous les canaux sont mis à profit. Le PCS se décline aussi en une organisation interne qui confère la plus grande réactivité aux services de la Ville en cas de besoin.*

*Serveur vocal d'information de la mairie : 0800942512 (appel gratuit). Voir aussi [www.quimper.bzh](http://www.quimper.bzh) rubrique Services puis Environnement et Gestion et prévention des inondations.*

# La Kerné

## Pour le sourire d'un enfant



**D**imanche 17 mai, marcheurs, cyclistes et vététistes s'élanceront sur les routes de Quimper et de ses alentours pour la 15<sup>e</sup> édition de La Kerné. Cette manifestation tous publics vient en aide aux enfants hospitalisés.

Vélo, VTT ou marche : les participants auront encore le choix cette année. Ils pourront s'élancer résolument pour un défi sportif ou tranquillement pour une balade entre amis ou en famille. Onze parcours ont été concoctés par les bénévoles de l'association. « Pour marquer le coup de cette édition anniversaire, les cyclotouristes feront le tour de l'agglomération. C'est pour nous l'occasion de rappeler notre ancrage dans le territoire de Quimper et de sa région », souligne Patrick Le Fur, président de La Kerné et figure historique de l'événement.

Créée en 2001 avec le soutien du Lions club de Quimper-Coretin, La Kerné aide les structures cornouaillaises pédiatriques du centre hospitalier intercommunal (l'accueil de jour pédiatrique de l'hôpital Laennec, et le CAMSP, Centre d'action médico-social précoce), le CMPI (Centre médico-psychologique infantile de l'établissement Étienne Gourmelen) ainsi que l'association Loisirs pluriel du Moulin Vert qui reçoit des enfants en situation de handicap.

Les premières années, l'association a financé du matériel médical dont une pompe antidouleur ainsi qu'un appareil de monitoring de surveillance et de réanimation portable. Dès 2005, elle réoriente son aide pour équiper les salles de jeux, les bibliothèques, les chambres de ces structures et permet ainsi aux enfants de « s'évader » de leur environnement hospitalier.

**TOUT L'ARGENT REVERSÉ** L'intégralité de l'argent collecté avec les inscriptions est utilisée pour financer ces achats (plus de 100 000 euros collectés en 15 ans). « Tous les frais de la course sont couverts par nos nombreux partenaires, rappelle Patrick Le Fur. Chaque participant reçoit un t-shirt, a accès gratuitement aux points de ravitaillements disposés tout au long des parcours (boissons, fruits, gâteaux) et participe à la tombola. » Et cette année, un scooter d'une valeur de 2 000 euros, un voyage à Londres, des vélos et de nombreux lots sont à gagner.



Les fonds collectés permettent de financer les structures médicales accueillant des enfants.

La Kerné est aujourd'hui bien ancrée dans le paysage quimpérois et entend le rester. Pour cela, il faut préparer la relève. « Tout le monde peut maintenant adhérer à l'association, il n'y a plus de besoin d'avoir une licence de cycliste », souligne Patrick Le Fur qui espère ainsi attirer de nouveaux bénévoles. ■

**Inscription sur place (tarif : 6 euros), à partir de 7h, le dimanche 17 mai et jusqu'à 10h30 pour les parcours les plus courts. Rendez-vous sur le parking de l'hypermarché Leclerc à Gourvily. Les tracés de chaque parcours sont consultables sur [www.lakerné.fr](http://www.lakerné.fr)**

# Jean Le Roy, poète et héros quimpérois de la Grande Guerre

**L**e Panthéon, monument national dédié à la gloire des grandes figures de l'histoire de France, possède un monument commémoratif dédié « Aux écrivains morts pour la France » pendant la Grande Guerre. Sur celui-ci, figure, gravé dans le marbre, le nom d'un poète quimpérois aujourd'hui presque inconnu, mais que les commémorations du centenaire de la guerre 14-18 ont permis d'exhumer, retirant pour un instant le voile d'oubli qui recouvrait son nom : Jean Le Roy.

## UNE FAMILLE NORMANDE DE LA RUE KERÉON

Le grand-père de notre poète, Jean Victor Le Roy, un commerçant originaire du Calvados, s'est installé à Quimper sous le règne de Louis-Philippe. Il a épousé, en 1849, une jeune protestante, fille d'un limonadier suisse installé à Quimper vers 1830. Leur fils, Alphonse, épousait en 1888, une autre protestante, Marie-Célestine Olgiati. Le couple ouvre un commerce rue Keréon. C'est là que naît, le 28 novembre 1894, Jean Antoine Le Roy, le futur poète. Après le décès de son père, Jean Le Roy quitte sa Bretagne natale pour Paris où il obtient son baccalauréat puis entreprend des études de droit. Amoureux des lettres et poète de talent, il côtoie Apollinaire, publie ses poèmes dans des revues d'avant-garde et dédie son premier recueil de poésies *Le Prisonnier des mondes* à Emile Verhaeren.



L'aspirant Jean Le Roy en 1917.

## UN POÈTE DANS LA GRANDE GUERRE

Lorsqu'éclate la guerre en 1914, il s'engage comme volontaire au 37<sup>e</sup> régiment d'infanterie. Calme et confiant dans la victoire, il est ensuite versé au 413<sup>e</sup> RI comme mitrailleur. En 1916, sa conduite à Verdun lui vaut la croix de guerre. À partir de mars 1917, il suit la formation d'officier à Saint-Cyr. Promu aspirant, il rejoint les rangs du 414<sup>e</sup> RI au front le 6 août 1917. Commandant une section de mitrailleuses dans la région des Flandres belges, c'est là qu'il trouve la mort glorieuse, le 26 avril 1918, près de Locre sur le mont Kemmel. Ayant défendu ses positions jusqu'à l'épuisement de ses munitions, Jean Le Roy fut tué d'une balle en plein front en couvrant la retraite de sa section devant une contre-attaque allemande meurtrière.

## L'AMI DU POÈTE JEAN COCTEAU

Jean Le Roy était devenu, malgré la guerre, l'élève et l'ami de Jean Cocteau rencontré lors de sa formation militaire à l'école de Saint-Cyr en 1917. Une amitié véritable avait lié immédiatement les deux poètes qui entretenaient une correspondance littéraire presque quotidienne. Malgré les carnages de la guerre, Jean Le Roy avait continué d'écrire ses poèmes depuis le fond de sa tranchée. À l'annonce de la mort de Jean Le Roy, Cocteau écrit le 24 mai 1918 sa douleur à André Gide : « Je vous écris parce que je souffre. On a tué mon ami Jean Le Roy que j'adorais et pour qui j'étais tout. Le Roy était devenu en quelque sorte mon élève. Il était jeune, beau, bon, brave, génial, simple, c'est ce que la mort aime. »

Malgré son passage météorique dans les lettres françaises, Jean Le Roy passait comme l'un des poètes les plus représentatifs de son temps et l'un des plus prometteurs et doués de sa génération. Cocteau voulant lui rendre hommage rassembla une partie de ses poèmes et les publia sous le titre *Le Cavalier de frise* en 1924. Jean Le Roy s'il avait survécu, serait-il devenu l'autre poète quimpérois, un autre Max Jacob ?

La société Le Guennec qui vient de publier un ouvrage *Jean Le Roy, de Quimper aux tranchées*, a remis, en don aux archives de la Ville, plusieurs documents manuscrits et imprimés concernant ce poète.



## Déchèteries de Quimper Communauté

Pour vous débarrasser de vos encombrants (matelas, sommiers, etc.), gravats ou déchets végétaux, les cinq déchèteries de Quimper Communauté et le centre d'enfouissement technique sont ouverts aux jours et horaires suivants (attention, les déchèteries passent en heure d'été) :

### DÉCHÈTERIE DE QUIMPER EST

Rue du Tro Breiz - ZA du Guelen  
Du lundi au samedi : 9h - 12h et 14h - 19h

### DÉCHÈTERIE DE QUIMPER NORD

Route de Plogonnec  
Les lundi, mercredi, vendredi et samedi : 9h - 12h et 14h - 18h30  
Les mardi et jeudi : 14h - 18h30

### DÉCHÈTERIE DE GUENGAT

Lieu-dit Kerdrein  
Du lundi au vendredi : 14h - 18h  
Le samedi : 9h - 12h et 14h - 18h

### DÉCHÈTERIE DE PLUGUFFAN

À Kerbenhir, sortie Ty Lipig par la voie express Quimper-Pont-L'Abbé  
Les lundi, mercredi, vendredi et samedi : 9h - 12h et 14h - 18h30  
Les mardi et jeudi : 14h - 18h30  
Le dimanche : 9h - 12h

### DÉCHÈTERIE D'ERGUÉ-GABÉRIC

Zone artisanale de Quillihuc, rue Gustave Eiffel à Ergué-Gabéric  
Les lundi, mercredi, vendredi et samedi : 9h - 12h et 14h - 18h30  
Les mardi et jeudi : 14h - 18h30

### PLUGUFFAN SITE DE STOCKAGE DE DÉCHETS INERTES

À Kerhoaler  
Dépôt de déchets d'amiante lié le 1<sup>er</sup> samedi de chaque mois de 9h à 12h30.

### Une question sur la collecte des déchets, un doute ?

Contactez les ambassadeurs du tri :  
Tél. 02 98 98 89 58 • e-mail : atri@quimper.fr

#### RAPPEL

En application de la circulaire du 18 novembre 2011, le brûlage des déchets verts est interdit. Les déchets verts peuvent être déposés dans les déchèteries de Quimper Communauté.

Conformément à l'arrêté préfectoral du 1<sup>er</sup> mars 2012, les travaux de bricolage et de jardinage réalisés à l'aide d'outils ou appareils bruyants ne sont autorisés qu'aux horaires suivants :

- les jours ouvrables de 8h30 à 19h30
- les samedis de 9h00 à 19h00
- les dimanches et jours fériés de 10h00 à 12h00.

## Médiathèques, théâtre, musées, office de tourisme...

Retrouvez leurs coordonnées, adresses internet, horaires d'ouverture, tarifs, en dernières pages dans l'Agenda, supplément joint à ce numéro du Mag.

## Transports QUB

Tél. 02 98 95 26 27 • www.qub.fr

## Piscine de loisirs Aquarive

Route de Kerogan à Creac'h Gwen, Quimper  
Bus > Ligne 1 arrêt Aquarive • Tél. 02 98 52 00 15  
e-mail : aquarive@quimper.fr

## Votre mairie en 1 clic

Ergué-Gabéric > www.ergue-gaberic.fr  
Guengat > www.guengat.fr  
Locronan > www.villedelocronan.fr  
Plogonnec > www.mairie-plogonnec.fr  
Plomelin > www.plomelin.com  
Plonéis > www.ploneis.com  
Pluguffan > www.plugin.fr  
Quimper > www.quimper.bzh



## SOYEZ CONNECTÉS



Pour connaître toute l'actualité de Quimper et de l'agglomération, ayez le réflexe [www.quimper-communautaire.fr](http://www.quimper-communautaire.fr)

Le site vous informe sur les projets, les services, les rendez-vous du territoire. Il vous propose en outre une **newsletter hebdomadaire**. Il suffit de vous y abonner (sur le site) pour recevoir ensuite automatiquement et régulièrement, dans votre boîte e-mail, les informations locales, économiques, culturelles, etc.

#### LE MAG, LE MAGAZINE D'INFORMATION DE QUIMPER COMMUNAUTÉ

Communauté d'agglomération regroupant les communes de Guengat, Ergué-Gabéric, Locronan, Plogonnec, Plomelin, Plonéis, Pluguffan et Quimper

#### Ce numéro comprend :

- « **Le mag** », magazine de Quimper Communauté, 20 pages, tiré à 50 990 exemplaires.
- « **L'agenda** », cahier de 36 pages broché au centre du mag, tiré à 51 090 exemplaires.
- Pour les habitants de Quimper uniquement : « **Les carnets de Quimper** », cahier de 16 pages broché au centre du mag et tiré à 40 015 exemplaires.

**Directeur de la publication :** Ludovic JOLIVET

**Rédacteur en chef :** Mathias GRECO

**Assistante :** Caroline ROLLAND

**Rédaction :** Hélène BERRE, Geneviève CANIVENC, Karine GAONAC'H, Agathe TREBERN, Christophe LE BEC-TROADEC, avec la participation de Bruno LE GALL et de Natacha LAJOINIE, des archives municipales de Quimper, pour la rubrique « Histoire(s) ».

**Texte en breton :** traduction réalisée par l'Office de la langue bretonne

**Photos :** Jean-Jacques BANIDE, Lionel FLAGEUL, Loïc LARNICOL, Laurent LAVEDER, Xavier MIGNANT, Pascal PERENNEC, tous droits réservés.

**Conception maquette :** K UNIQUE

**Mise en page :** DYNAMO +

**Impression :** CLOÏTRE IMPRIMEURS

**Régie publicitaire :** OUEST EXPANSION (02 99 35 10 10)

**Distribution en boîtes aux lettres :** Médiapost

ISSN : 2103-4109.

#### Le mag

Direction de la communication  
Hôtel de ville et d'agglomération - 44 place Saint-Corentin 29000 QUIMPER  
Tél. 02 98 98 88 99 / Fax 02 98 95 37 02  
E-mail : lemag@quimper-communautaire.fr  
www.quimper-communautaire.fr

La distribution du Mag est confiée par Quimper Communauté à La Poste/Médiapost, qui assure sa remise dans toutes les boîtes aux lettres - y compris celles portant l'autocollant « Stop-Pub ». Si vous ne recevez pas le magazine, signalez-le auprès du service communication, Tél. : 02 98 98 88 99.

Ce document a été imprimé sur du papier PEFC chez un imprimeur disposant de la chaîne de contrôle PEFC/10-31-1238. Ce label apporte la garantie que le papier provient de forêts gérées durablement. La gestion durable des forêts est une gestion qui se veut économiquement viable, respectueuse de l'environnement et socialement bénéfique. Pour en savoir plus : [www.pefc-france.org](http://www.pefc-france.org)





## Maison Familiale Rurale Poullan Sur Mer

**RÉUSSIR  
autrement**

15 jours en stage  
15 jours à l'école



### ► Formations par Alternance

4ème-3ème A projet Professionnel  
Capa Services en Milieu Rural  
Bac pro Services Aux Personnes et Aux territoires (3ans)

### ► Formations pour les Post Bac et Adultes

Préparations Concours : Infirmier, Aide-soignant, Auxiliaire Puériculture

### ► Interne

Un transport scolaire en début et fin de semaine :  
Liane Est Cornouaille - Liane Pays Bigouden - Liane Presqu'île de Crozon

*Nouveauté*

► Demi-Pensionnaire 1 ligne Tous les jours  
Quimper - Douarnenez-Poullan Sur Mer  
Audierne - Douarnenez - Poullan Sur Mer

## PORTES OUVERTES

**MERCREDI 6 MAI 14H - 20H**

Inscription tous les mercredis et samedis sur rendez-vous

☎ 02.98.74.04.01

[www.mfr-poullan.org](http://www.mfr-poullan.org)



Etablissement privé d'Enseignement sous contrat avec le Ministère de l'Agriculture

La fête des mères approche... offrez des chèques cadeaux...



## L'Atelier des Gourmets

### Espace convivial ouvert à tous

Particulier (adultes, enfants), comité d'entreprise, association, entreprise, professionnel

### Cours de cuisine

Chefs et intervenants culinaires à l'atelier

### Dégustation d'œnologie

à l'Atelier, chez des restaurateurs, ou chez vous

### Organisation de réception

Repas, cocktail, apéritif dînatoire, lunch

POSSIBILITÉ DE PRIVATISER L'ATELIER DES GOURMETS  
POUR VOS RÉUNIONS, DÉJEUNERS ET SOIRÉES.

[www.latelierdesgourmets-quimper.com](http://www.latelierdesgourmets-quimper.com)

11, rue de Stang Vihan (Leclerc frais 1<sup>er</sup> étage) 29000 QUIMPER

Tél. 02 98 56 01 20 - Contact : Séverine Le Page

Port. 07 60 59 37 00 - mail : le-page.severine@orange.fr



## UNE NOUVELLE PRESTATION D'AIDE AU MAINTIEN A DOMICILE SUR QUIMPER COMMUNAUTE

### LA GARDE ITINERANTE DE NUIT

« La nuit aussi, nous veillons sur vous »

Toutes les nuits, de 22 heures à 7 heures, notre équipe de professionnels qualifiés veille à votre confort, à votre sérénité et vous assiste en cas de besoin.

Cette prestation complète les dispositifs d'aide à domicile de jour, en permettant d'assurer le maintien à domicile du plus grand nombre et en soulageant l'entourage des bénéficiaires.

PROXILLIUM a reçu un agrément spécifique de l'Etat pour la mise en œuvre de ce service, avec l'avis favorable du Conseil Général.

L'ensemble de nos prestations fait l'objet de devis gratuits.



FIDEI© Photographee.eu

**Tél : 02 56 04 89 58**

Mail : [proxillium@yahoo.fr](mailto:proxillium@yahoo.fr) - [www.proxillium.fr](http://www.proxillium.fr)

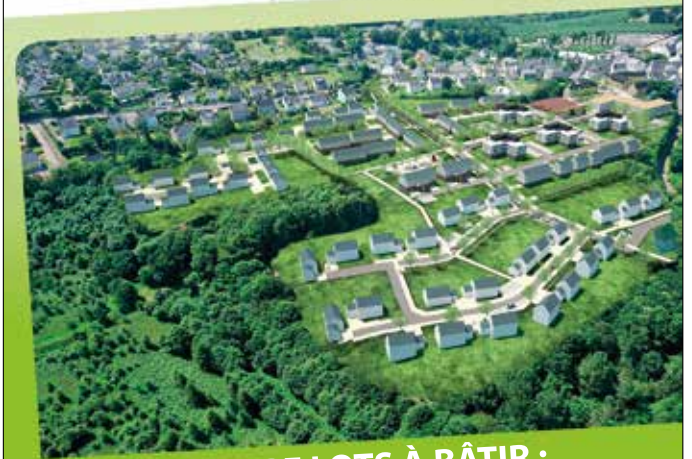
RCS Quimper N°801524083

Agrément N°N/260411/F/029/Q/047



## Aménagement du centre bourg

Votre habitation dans un cadre privilégié  
à proximité immédiate des commerces et services.



### À VENDRE LOTS À BÂTIR :

- Libres de constructeurs - Viabilisés - À partir de 385 m<sup>2</sup>



**SAFI**  
SOCIÉTÉ  
D'AMÉNAGEMENT  
DU FINISTÈRE

RENSEIGNEMENTS :

**02 98 76 21 30**

**[www.safi29.fr](http://www.safi29.fr)**

# Creac'h Gwen

Sur les bords de l'Odet

## Quimper

Eau  
29°

Ouvert  
tous  
les jours

# aquarive!

**NAGER • JOUER • RESPIRER**

Bassin à vagues  
Toboggan géant

Activités aquatiques  
Jeux pour enfants

Solarium, Hammam  
Saunas, Jacuzzi

[www.quimper-communaute.fr](http://www.quimper-communaute.fr)

QUIMPER  COMMUNAUTÉ