

# le mag

N° 56  
MARS 2015

Le magazine d'information  
de Quimper Communauté

ERGUÉ-GABÉRIC • GUENGAT • LOCRONAN • PLOGONNEC  
PLOMELIN • PLONÉIS • PLUGUFFAN • QUIMPER

**ÉCO EMPLOI**  
Le monde économique  
se dévoile

**DÉCOUVERTE**  
Plonéis : balade  
à la médiathèque



## Aéroport : un enjeu majeur pour la Cornouaille

## Édito

### L'AGGLO, TERRITOIRE DE PROJETS

La diminution à marche forcée de la dotation globale de fonctionnement décidée par le gouvernement privera Quimper Communauté de plus de 18 millions d'euros de recettes d'ici à 2018. De ce fait, nous vivons un mandat inédit. Il nous faut donc compter avant tout sur nos propres forces. Ce qui nous oblige à remettre à plat nos politiques publiques, inventer des solutions audacieuses, faire émerger des méthodes innovantes.

L'un des champs d'expression prioritaires de ces politiques publiques de nouvelle génération sera bien évidemment l'économie et l'emploi. C'est plus que jamais LA priorité de nos concitoyens. Dans ce domaine, il nous reste de solides atouts. Je vous propose plusieurs exemples qui constituent autant de motifs d'espérance :

#### Zones d'activités : des perspectives encourageantes

Pas moins de 50 hectares de zones d'activité sont viabilisés et disponibles sur notre territoire. Douze entreprises ont déposé un permis de construire ou signé un compromis de vente. Deux projets importants sont en cours de discussion et devraient aboutir dès cette année ou en 2016.

#### Vitrine de proximité pour les technologies Bolloré ?

Nous souhaitons faire de Quimper Communauté le territoire pilote des technologies Bolloré, notamment la Bluecar et le bus électrique. L'ancrage territorial indéfectible du Groupe se traduirait ainsi visuellement au cœur de nos espaces publics pour le plus grand bénéfice des usagers.

#### Projet ialys : cap sur l'aliment de demain

Avec ialys, nous devons redonner confiance aux agriculteurs et aux pêcheurs. Ils ont été montrés du doigt pendant trop d'années. Nous avons cru à ce projet dès l'origine. Il nous faut à présent passer à la vitesse supérieure !

#### Regroupement des forces à Cuzon

Je salue la volonté de travailler ensemble pour la Cornouaille qu'expriment la Chambre de métiers et de l'artisanat, la Chambre d'agriculture, le Comité départemental des pêches maritimes et des élevages marins aux côtés de Quimper Cornouaille Développement. À l'été 2017, ces acteurs majeurs de l'économie cornouaillaise se rassembleront à Cuzon au sein d'un pôle d'envergure départementale où la Chambre de commerce et d'industrie de Quimper Cornouaille a toute sa place.

Ludovic Jolivet,  
Maire de Quimper, Président de Quimper Communauté.

## Pennad-stur

### AN TOLPAD-KÉRIOÙ, KORN-BRO AR RAKTRESOÙ

Digreskiñ buan ar skoazelloù hollek da vont en-dro zo bet divizet gant ar gouarnamant hag e-se e vo dirannet Kemper Kumuniezh eus ouzhpenn 18 milion a euroioù a savadoù ac'hann da 2018. Gant an dra-se e vevomp ur respet dibar. Ret eo dimp eta kontañ da gentañ-penn war hon nerzhioù dimp. Kement-se a redi ac'hanomp da lakaat hor politikerezhioù foran war o rez, da ijinañ diskoulmoù hardizh, da reiñ lañs da hentenoù nevezus.

An ekonomiezh hag an implij e vo an traoù kentañ a vo da bleidiñ ganto war dachenn ar politikerezhioù foran a c'hiz nevez, evel-just. Muic'h eget biskoazh ez eo an dra gentañ d'ober evit hor c'hengêriz. War an dachenn-se e chom perzhioù mat kreñv ganimp. Kinnig a ran deoc'h un nebeud skouerioù a c'hallomp lakaat hor spi enno :

#### Takadoù labourerezh : un amzer da zont war-vat

50 hektar a dakadoù labourerezh da nebeutañ a zo bet kempennet evit degemer embregerezhioù hag a zo da werzhañ en hor c'hornad. Daouzek embregerezh o deus goulennet un aotre sevel pe o deus

sinet un emglev gwerzhañ. Emeur o kaozeal diwar-benn daou raktres bras hag a zlefe bezañ kaset da benn er bloaz-mañ pe e 2016.

#### Ur rakstal evit teknologiezhioù Bolloré ?

C'hoant hon eus da ober eus Kemper Kumuniezh ur c'horn-bro skouer evit teknologiezhioù Bolloré, gant ar Bluecar hag ar busoù tredan peurgetket. Gurizioù don ar Strollad Bolloré er c'horn-bro a vefe lakaet war wel evel-se e-kreiz hol lec'hioù foran evit brasañ mad an implijerien.

#### Raktres ialys : war-zu boued warc'hoazh

Gant ialys e rankomp reiñ fiziañs en-dro d'al labourerien-douar ha d'ar besketarienn. Diskouezet int bet gant ar biz e-pad re bell. Fiziañs hon eus er raktres-se adalek ar penn-kentañ. Ret eo dimp tremen d'ur bazenn all bremañ !

#### Strollañ an nerzhioù e Kuzon

C'hoant am eus da enoriñ ar c'hoant da labourat a-gevret evit Kerne embannet gant Kambr ar Micherioù hag an Artizanerezh, Kambr al labour-douar, poellgor-departamant ar pesketaerezh mor hag ar magerezhioù mor, asambles gant Kemper Kerne Diorren. A-benn an hañv 2017 e vo bodet an obererien bennañ-se eus armerzh Kerne e Kuzon e-barzh ur pol-departamant bras m'he do ar Gambr Kenwerzh ha Greanterezh he flas da vat.

Ludovic Jolivet,  
Maer Kemper, Prezidant Kemper Kumuniezh.



## QUIMPER Kernisy Horizons 2

LIVRAISON ÉTÉ 2015

### POUR HABITER OU INVESTIR

Appartements du T1 bis au 4 pièces avec terrasse ou balcon

Investissez avec le dispositif Pinel<sup>(1)</sup>

T1 bis à partir de 94 000 €\*  
\*parking compris

(1) Loi de Finances 2015. Réduction d'impôts sur le revenu jusqu'à 21% du prix d'acquisition dans la limite de 63 000 €, soumis à location pendant 12 ans minimum. Le non-respect des engagements de location entraîne la perte du bénéfice fiscal.

www.espacil.com

02 98 90 42 50

06 30 28 36 67



Avec **e** ticket  
**fini!**  
les files d'attente



Achetez vos billets en ligne sur Cineville.fr

Paiement sécurisé. Vous présentez ensuite votre billet imprimé ou votre smartphone directement au contrôle.



## CHEZ AMPLIFON, VOTRE AUDITION MÉRITE TOUTE NOTRE ATTENTION !



Ensemble, choisissons l'aide auditive la mieux adaptée à votre mode de vie et à votre budget !



BILAN AUDITIF<sup>(1)</sup> GRATUIT

ESSAI<sup>(2)</sup> GRATUIT CHEZ VOUS DE 2 AIDES AUDITIVES

AMPLIFON, PARTENAIRE PRIVILÉGIÉ DES COMPLÉMENTAIRES SANTÉ

- Une haute qualité sonore, avec restitution fidèle du son, aussi naturel que possible
- Un confort inégalé grâce à une compréhension de la parole en milieu bruyant
- Un atténuateur des bruits soudains (porte, casseroles...)

(1) Test à but non médical. (2) Peut sur prescription médicale, gratuit et sans engagement, moyennant le versement d'un dépôt de garantie restituable au terme du prêt.

Pour tout renseignement, appelez dès maintenant le centre Amplifon le plus proche de chez vous.

QUIMPER  
35 bis avenue de la Gare  
02 98 90 72 38

Axelle Couderq, audioprothésiste D.E.  
**amplifon**  
Donnez du son à la vie

## Sommaire

L'actualité	p. 4-5
Le dossier	p. 6-9
Aéroport : un enjeu majeur pour l'économie cornouaillaise	
Travaux	p. 10
Secteur de Kerlic : un pôle de santé à l'horizon 2020	
Chapeau Rouge : les travaux ont repris	
Éco emploi	p. 12
Le monde économique se dévoile	

Environnement	p. 13
Tri et prévention des déchets : la sensibilisation, c'est indispensable	
Juste une image	p. 14
Pour la liberté d'expression et contre le terrorisme	
Découvertes	p. 16
Plonéis : balade à la médiathèque	
Histoire(s)	p. 17
Le général de Gaulle à Quimper en 1945	
Pratique	p. 18

# Élections départementales

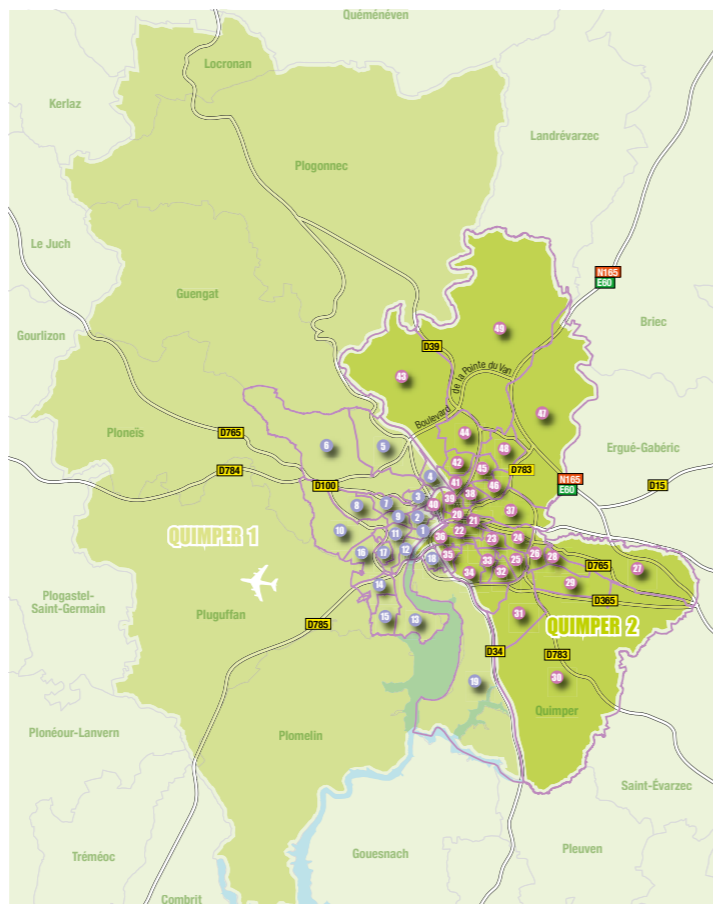
## Quels sont les changements ?

Les dimanches 22 et 29 mars, vous allez élire vos nouveaux conseillers départementaux qui siègeront non plus au Conseil général, mais au Conseil départemental. La loi du 17 mai 2013 a établi de nouvelles règles et amené quelques changements sur le scrutin et son organisation.

Dans chaque canton, les candidats se présenteront ainsi en binômes, obligatoirement constitués d'un homme et d'une femme, afin d'assurer une parfaite parité au sein de la nouvelle assemblée départementale. Ce nouveau scrutin binominal et le maintien du nombre de conseillers départementaux ont conduit à diviser par deux le nombre des cantons. Ainsi dans le Finistère, le nombre de cantons est passé de 54 à 27. À Quimper, leur nombre est passé de 3 à 2. Le canton de Quimper 1 regroupe la partie ouest de la ville, les communes de Pluguffan, Plomelin, Plonéis, Guengat, Plogonnec et Locronan. Le canton de Quimper 2 regroupe la partie est de la ville. La ville d'Ergué-Gabéric est, quant à elle, rattachée au canton de Fouesnant.

Ce redécoupage a entraîné, sur la ville de Quimper, une nouvelle numérotation de 33 bureaux de vote sur 49. Cependant, seul le numéro du bureau de vote est modifié, leurs lieux et adresses sont inchangés. Le périmètre de cinq bureaux de vote est légèrement modifié. Les 330 électeurs (sur plus de 43 000) concernés par un changement seront prévenus au début du mois de mars par un courrier de la mairie. Les 22 et 29 mars, les bureaux de vote seront ouverts de 8h à 18h.

**Renseignements auprès du service des élections de l'Hôtel de ville et d'agglomération, aux 02 98 98 89 89 et sur [www.quimper.bzh](http://www.quimper.bzh) rubrique Elections.**



# 860

C'est le nombre de personnes qui ont emprunté la navette mise en place par le réseau QUB durant les fêtes de fin d'année entre Quimper et Locronan. Ce service, gratuit, a été proposé aux Quimpérois les samedis 13, 20 et 27 décembre pour aller admirer les illuminations de cette « Petite cité de caractère ». Dès le premier jour, cette opération a rencontré un très beau succès amenant le réseau QUB à ajuster le nombre de navettes. Au lieu d'un seul aller-retour, ce sont trois trajets qui ont ainsi été organisés chaque samedi entre Ergué-Armel, Prat Maria, Kermoyan, le centre-ville quimpérois et Locronan.

## Musée des beaux-arts

### Le dimanche c'est gratuit !

**CULTURE** | Durant l'hiver, l'accès au musée des beaux-arts est gratuit tous les dimanches après-midi (de 14h à 17h30). Il est encore temps d'en profiter : cette offre se poursuit tout le mois de mars. Alors, venez découvrir les collections permanentes du musée : les peintures d'inspiration bretonne, les œuvres anciennes flamandes, hollandaises, italiennes et françaises, celles rendant hommage au poète quimpérois Max Jacob, ami de Picasso, Cocteau ou Modigliani, et les nombreuses peintures évoquant l'art contemporain en Bretagne.



## L'Open de tennis bat son plein

**SPORTS** | En seulement cinq éditions, l'Open BNP Paribas Banque de Bretagne-Quimper s'est installé comme un des grands rendez-vous sportifs bretons. Qui cette année, remportera l'ATP challenger de Quimper ? Pour le savoir rendez-vous dimanche 8 mars pour la finale, à 13h pour le double et à 15h pour le simple. Cette nouvelle édition a débuté le 28 février par les qualifications et s'est poursuivie toute la semaine aux tennis de Creac'h Gwen.

Entrée : 5 € la semaine, 10 € (vendredi, samedi, dimanche), 1 € pour les enfants de moins de 11 ans. À noter que le village du tournoi est accessible gratuitement et ouvert tous les jours à partir de 11h. Restauration sur place.

**Infos et réservations :**  
[www.opendequimper.com](http://www.opendequimper.com)



## L'Odyssée des mots spécial suspens

**CULTURE** | La 6<sup>e</sup> édition de l'Odyssée des mots se poursuit sur un thème particulièrement réjouissant : le polar !

Cette dernière ligne droite offrira encore de belles rencontres avec des auteurs lors de cafés-littéraires les 7 et 14 mars mais aussi pendant la fête finale du samedi 21 mars avec notamment une émission de France bleu spéciale « polar » en direct à la médiathèque des Ursulines.

**Retrouvez toute la programmation dans l'Agenda et sur [www.mediatheques.quimper-communauté.fr](http://www.mediatheques.quimper-communauté.fr)**



## Breizh transition : un festival tout public



**ÉVÈNEMENT** | Trois jours de rencontres, deux nocturnes, 4 500 m<sup>2</sup> d'expositions, des ateliers, des conférences, des échanges avec des scientifiques et des artistes : le festival Breizh transition promet d'être l'événement à ne pas manquer en septembre 2015. Son but ? Mettre un grand coup de projecteur sur la transition énergétique, le développement durable et la croissance verte.

Ce festival organisé par Quimper Événements, au parc des expositions de Penvillers veut valoriser la transition énergétique et permettre aux acteurs de terrain (entreprises, collectivités, institutions, associations, etc.) de présenter leurs activités et leurs projets. Ces trois jours d'échanges avec le grand public seront également une formidable occasion pour découvrir les métiers, les formations, les technologies, les usages, les produits, les services en lien avec la transition énergétique. Cette première édition d'un festival à dimension régionale sera parrainée par le navigateur Roland Jourdain. Festival Breizh transition, les 18, 19 et 20 septembre. Informations [www.breizh-transition.com/](http://www.breizh-transition.com/) Les partenaires : Quimper Communauté, Quimper Cornouaille Développement, Syndicat départemental d'énergie et d'équipement du Finistère, Chambre de commerce et d'industrie Quimper Cornouaille, Région Bretagne, Bretagne développement innovation, Agence de l'environnement et de la maîtrise de l'énergie.

## Économies d'énergie Quimper Communauté primée pour ses engagements

Quimper Communauté vient de recevoir le trophée de l'engagement finistérien pour l'énergie et le climat. Cette récompense vient saluer les efforts effectués par la collectivité pour réduire ses consommations énergétiques et pour la mise en place d'actions sur ces thématiques. Le trophée a été décerné par l'Ademe Bretagne (Agence de l'environnement et de la maîtrise de l'énergie), les agences locales de l'énergie, le Conseil général du Finistère ainsi que par le Sdef (Syndicat départemental d'énergie et d'équipement du Finistère).

# Aéroport : un enjeu majeur pour l'économie cornouillaie

**TRANSPORT** | Avec plus de 100 000 passagers l'année dernière, l'Aéroport Quimper Cornouaille est un équipement de proximité indispensable au développement économique du territoire. Sa pérennisation est vitale pour l'attractivité de la Cornouaille. Afin de trouver l'équilibre nécessaire, il faut attirer à la fois une clientèle d'affaires et de loisirs, tout en maintenant un dialogue constructif entre les différents acteurs privés et publics.

**L**a Région Bretagne est propriétaire de l'Aéroport Quimper Cornouaille depuis 2007. Côté aérien, c'est HOP ! (groupe Air France), qui exploite la ligne Quimper-Paris Orly (quatre vols quotidiens en semaine) et la ligne estivale vers Figari, tandis qu'une filiale de British Airways (BA Cityflyer) gère une liaison vers Londres, de mai à septembre, depuis 2012.

L'exploitation de l'équipement a été confiée à la Société d'exploitation de l'Aéroport Quimper Cornouaille, filiale de VINCI Airports, dans le cadre d'une délégation de service public. Ses missions sont techniques et opérationnelles, de sécurité, de développement commercial et d'assistance aéroportuaire des compagnies (traitement des passagers, des bagages, ravitaillement, mécanique des avions...). « Avec une piste et un terminal capable d'accueillir 250 000 passagers par an, l'aéroport répond aux besoins du territoire, rappelle Gilles Tellier, directeur des aéroports de Quimper, Rennes et Dinard. Il est rentable à partir du moment où les comptes sont équilibrés, les compagnies aériennes présentes et les clients au rendez-vous, ce qui est le cas aujourd'hui. »

Pourtant, l'aéroport enregistre une baisse de son trafic en 2014 de 12 %. « La ligne Quimper-Paris connaît un trou d'air, mais le nombre de passagers n'est pas le seul critère d'évaluation. Il faut être optimiste, insiste le directeur. Des changements ont été opérés afin que la compagnie aérienne retrouve une certaine rentabilité et l'exploitant un équilibre de fonctionnement. »

## NOUVEAUX AVIONS, NOUVEAUX HORAIRES

En effet, depuis janvier dernier, on ne trouve plus les mêmes avions sur le tarmac quimpérois : pour la liaison Quimper-Paris, le CRJ 700 à turboréacteurs a été remplacé par l'ATR 72, un appareil à hélices. « C'est un avion franco-italien éco-responsable : il consomme beaucoup moins de carburant, précise Hélène Abraham, directrice générale adjointe de HOP ! C'est une nécessité économique, si l'on veut coller à la demande sans augmenter les tarifs. » Le temps de trajet entre Quimper et Paris est rallongé d'un quart d'heure. Ce changement avait d'abord entraîné des modifications d'horaires critiquées par les utilisateurs : on devait décoller plus tôt de Quimper mais surtout rentrer plus tôt de Paris. Mobilisées, les forces vives du territoire ont réussi à obtenir des aménagements de la part de HOP ! (voir encadré page 8).

Pour la compagnie régionale, pragmatique, il ne s'agit en aucun cas de faire des choix entre Brest, Lannion, Rennes, Morlaix, Lorient ou Quimper : « L'enjeu est de trouver les moyens économiques de maintenir une ligne rentable. Les entreprises cornouillaises vivent des moments difficiles, on constate un repli de la demande sur le trafic affaires. Mais nous faisons le pari qu'il va repartir à la hausse. Nous voulons aussi séduire plus de clients avec notre gamme tarifaire. »

## QUIMPER-LONDRES, LA LUNE DE MIEL

L'équilibre financier réside également dans le mix nécessaire entre une clientèle d'affaires et de loisirs. Et côté touristes, les nouvelles sont plutôt bonnes. Empruntée par 4 200 passagers en 2014 (en hausse de 23 % par rapport à 2013), la ligne Quimper-Londres est un succès, qui engendre une dynamique positive pour le territoire. D'autant plus que le pavillon national de British Airways installe la ligne dans un segment ultra-qualitatif tout en pratiquant des tarifs compétitifs (à partir de 72 euros l'aller simple). La création de cette ligne était un acte politique volontariste, qui permet de faire connaître Quimper et la Cornouaille : en 2014, 68 % des passagers venaient de Londres pour effectuer un séjour dans notre région. Et 90 % d'entre eux ont déclaré vouloir revenir en Bretagne ! (Source : Quimper Cornouaille Développement et Aéroport Quimper Cornouaille).

## RAPIDE ET PRATIQUE

Il faut donc rappeler l'importance de l'aéroport pour l'économie locale, évoquer aussi les possibilités offertes depuis Quimper en passant par Paris notamment, ▶

## ZOOM SUR LES CHIFFRES

### • Les destinations :

Paris Orly avec HOP ! : toute l'année, trois à quatre allers-retours quotidiens en semaine (1 h 30 de vol) et un à deux vols par jour le week-end, également toute l'année.

London City avec British Airways : du 21 mai au 6 septembre 2015, tous les jeudis et dimanches (1 h 10 de vol) et vols également le mardi du 7 juillet au 25 août. Par rapport à 2014, l'offre de sièges est en augmentation de 8 % (500 sièges en plus).

Figari avec HOP ! : du 6 juin au 5 septembre 2015, le samedi (2 h 05 de vol). L'aéroport connecte la Cornouaille au réseau aérien mondial, via les nombreuses correspondances proposées chaque jour à Paris-Orly (Fort-de-France, Pointe-à-Pitre, Saint-Denis de la Réunion, Madrid, Montpellier, Nice, Marseille, Nice, Toulouse...) et, pendant l'été, à London City Airport (Edimbourg, Amsterdam, Glasgow...).



### • Le trafic en 2014

Globalement, l'aéroport termine l'année très légèrement au-dessus des 100 000 passagers, soit une diminution du trafic de 12 % par rapport à 2013. La ligne Quimper-Paris baisse de 12 % par rapport à 2013 (près de 93 100 passagers). Au contraire, les vols Quimper-Londres ont transporté 4 200 passagers, soit une hausse de 23 % par rapport à 2013. La ligne Quimper-Figari reste stable avec 1 600 passagers.

Le tarmac de l'aéroport quimpérois.



La présence d'un aéroport bénéficie à l'activité économique du territoire.



À la descente de l'avion en provenance de Londres. À nous la Cornouaille !



Le nouvel ATR 72, un appareil à hélices, plus économe en carburant assure désormais la liaison Quimper-Paris.

► d'accéder au reste de la métropole et aussi aux Antilles ou à La Réunion, avec un enregistrement des bagages de bout en bout. Sans oublier les offres tarifaires intéressantes (possibilité de billets à moins de 100 euros pour Paris). « L'avion est un moyen de transport rapide (on est à Paris en une heure trente), sûr et confortable », commente la directrice adjointe de HOP !. Autres avantages : la grande proximité du personnel de bord avec les clients, sur ces petits appareils (70 places), qui permet un service personnalisé et le fait qu'à l'Aéroport Quimper Cornouaille, on ne fait pas la queue.

Cette année, des travaux d'aménagement de l'aérogare sont prévus : signalétique et sens de circulation ont été revus pour mettre en place un nouveau design. « Air France, dont HOP ! est une filiale à 100 %, est attachée à cet équipement. Un dirigeant de la compagnie a rencontré plusieurs fois les chefs d'entreprises cornouaillais pour évoquer les enjeux de ce dossier », indique Hélène Abraham.

**UN DIALOGUE CONSTRUCTIF** Tous les acteurs s'accordent pour dire que l'existence de l'aéroport n'est absolument pas à remettre en cause, surtout si l'on considère le temps de trajet nécessaire pour rejoindre la capitale en train (4 h 30). Il faut trouver une synergie efficace entre les différents interlocuteurs : La Région, Quimper Communauté, l'Aéroport Quimper Cornouaille et HOP !. « Même quand le TGV sera là, il ne sera pas en dessous des trois heures. Pour limiter la périphéricité du territoire, nous défendons ardemment l'existence d'un aéroport à Quimper, insiste Ludovic Jolivet, maire. La collectivité fera tout ce qui est en son pouvoir pour maintenir et même développer ces liaisons aériennes, notamment concernant le public d'affaires. » ■

## DERNIERE MINUTE

*Le monde économique et les responsables politiques attendaient un geste de la compagnie HOP !. Fortement mobilisés pour obtenir un aménagement des horaires, ils ont obtenu gain de cause. L'annonce officielle a été faite le 16 février par la compagnie : à compter du 29 mars, le dernier départ de Quimper s'effectuera à 18 h 30 au lieu de 17 h 35 actuellement pour une arrivée à Paris à 20 h. Du coup le dernier départ d'Orly se fera lui à 20 h 30 et non plus à 20 h 05 pour une arrivée à Pluguffan à 22 h.*



TROIS QUESTIONS À **VALÉRIE GACOGNE**, Conseiller communautaire, adjointe au maire de Quimper chargée de la nouvelle gouvernance des politiques publiques

« L'aéroport est une nécessité pour le territoire et nous devons tous nous mobiliser pour le conserver »

**Le Mag : Faut-il un aéroport à Quimper ?**

**Valérie Gacogne :** Évidemment ! C'est un outil majeur du développement économique du territoire. Les Cornouaillais doivent pouvoir se rendre à Paris rapidement. Or, en train, il faut actuellement 4 h 30 pour rejoindre la capitale... La Cornouaille dispose d'un formidable potentiel de création d'entreprises. On est dans une société où le télétravail se développe, mais cela ne suffit pas. Il faut pouvoir effectuer un aller-retour vers Paris dans la journée.

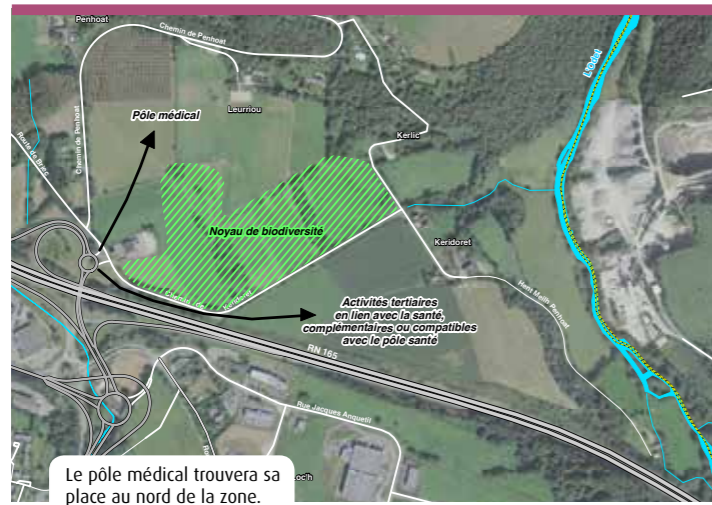
**Le Mag : La Ville est-elle en discussion avec HOP ! ?**

**V.G. :** Le dialogue est permanent et le travail intense sur le dossier. Il a porté notamment sur la question des horaires. Ils ont été modifiés par HOP ! et entreront en application dès le mois d'avril. On sait à quel point c'est important pour les voyages d'affaires. Par ailleurs, pour des raisons économiques HOP ! a choisi de changer d'appareils, il est dans notre intérêt à tous de permettre à HOP ! d'être à l'équilibre. Les ATR sont moins gourmands en carburant et les modèles récents sont confortables et peu bruyants. On reste cependant très attentifs aux questions de ponctualité et de fiabilité de ces nouveaux vols. L'aéroport est une nécessité pour le territoire et nous devons tous nous mobiliser pour le conserver.

**Le Mag : Quelles sont les perspectives de développement ?**

**V.G. :** L'aéroport est un bel équipement sous-utilisé. Nous réfléchissons au développement d'activités économiques complémentaires liées à l'aéronautique. Par ailleurs, la ligne Quimper-Londres est un succès. Pourquoi ne pas envisager de l'ouvrir à l'année ? C'est une piste à étudier. Comme celle de créer d'autres lignes directes ou de proposer des produits régionaux à la vente dans l'aérogare. Quimper est la porte d'entrée du tourisme en Finistère et l'aéroport un outil indispensable pour développer cet aspect. Nous avons besoin des deux clientèles : d'affaires et touristique.

## Secteur de Kerlic Un pôle de santé à l'horizon 2020



Dans le cadre du développement économique du territoire, afin d'améliorer l'offre de soins faite aux Cornouaillais, et de permettre aux différents acteurs de la filière de disposer d'un outil moderne, Quimper Communauté projette la création d'un pôle de santé. Il verra le jour en 2020 à Kerlic, au nord de la ville, en bordure de la voie express.

Sur cette zone de 32 hectares, le tiers central sera réhabilité en espace naturel afin de préserver la biodiversité (campagnols amphibiens, escargots de Quimper, salamandres...).

### UN PÔLE MÉDICAL

En partie nord, sur 8,5 hectares environ, la

Mutualité Française, propriétaire des cliniques Saint-Michel-Sainte-Anne et Quimper Sud, va regrouper ses deux structures. Un équipement hospitalier de 250 lits ainsi qu'une maison médicale seront créés. Près de 600 personnes environ travailleront sur le site.

Objectifs : réaliser des économies d'échelles, optimiser et moderniser les équipements et plateaux techniques, faciliter et améliorer la prise en charge et le traitement des patients.

### DES ACTIVITÉS COMPLÉMENTAIRES EN LIEN AVEC LA SANTÉ

La partie sud (10 hectares environ) sera dédiée à des activités en lien avec la santé : laboratoires, imagerie, médecins spécialisés, kinésithérapeutes, centre infirmier, structures médico-sociales (EHPAD, santé au travail, accueil de personnes déficientes, services à la personne) etc., ou toute autre activité complémentaire ou compatible avec le pôle médical. Le projet a fait l'objet d'une large concertation via des réunions publiques ainsi qu'une exposition en mairie annexe de Kerfeunteun.

## Chapeau Rouge Les travaux ont repris

Voici maintenant plus d'un an que la construction du centre des congrès du Chapeau Rouge ont débuté. Alertés fin 2014 sur la nécessité de réaliser de nouveaux travaux de consolidation, les élus de Quimper Communauté ont décidé de suspendre le chantier. Alors que les doutes techniques sont aujourd'hui levés, les travaux reprennent.

Cela s'appelle un aléa de chantier. Fin 2014, les services techniques de Quimper Communauté constatent que le béton qui compose la structure principale du bâtiment est dégradé. Des travaux importants de renforts doivent absolument être entrepris. Un nouveau surcoût financier qui pèsera sur le budget de l'agglomération en 2015.

Les élus de Quimper Communauté prennent alors la sage décision de suspendre les travaux, le temps d'effectuer une analyse rigoureuse de la situation et d'obtenir des garanties quant à la fiabilité du bâtiment. Plusieurs scénarios sont alors à l'étude : la reprise du projet initial, sa modification et même son abandon pur et simple, option dont les conséquences financières (près de 6 millions d'euros) auraient été particulièrement lourdes pour la collectivité. Les études complémentaires, la visite sur site de l'ensemble du bureau communautaire début 2015, ont permis d'obtenir de l'architecte et des services techniques des assurances quant à la sécurité du bâtiment. La décision est prise de réaliser les travaux de confortement et de poursuivre le programme initial. Fin programmée des travaux : septembre/octobre 2016.

Plus d'informations sur [www.quimper-communaute.fr](http://www.quimper-communaute.fr)



LES GARIBOLDI



# QUIMPER HOP! ORLY

JUSQU'À  
**4 ALLERS-RETOURS  
PAR JOUR<sup>(1)</sup>**

HOP! EST LE MEILLEUR ALLIÉ POUR TOUS VOS DÉPLACEMENTS PROFESSIONNELS AVEC SES NOMBREUX ALLERS-RETOURS QUOTIDIENS. AUJOURD'HUI HOP! EST LA COMPAGNIE DE RÉFÉRENCE POUR LES LIAISONS INTER-RÉGIONALES ET LA SOLUTION DE MOBILITÉ IDÉALE POUR VOUS ET VOS ÉQUIPES.



**AIRFRANCE**

Billets en vente sur notre site [hop.com](http://hop.com) ou dans votre agence de voyage.

(1) Voir conditions sur [hop.com](http://hop.com)

\*Catégorie Transport collectif de voyageurs - Étude Inference Operations - Viséo Conseil réalisée de mai à juillet 2014 sur le principe du client mystère au moyen de 215 contacts répartis entre appels téléphoniques, e-mails, navigations Internet et réseaux sociaux.

# HOP!

FAIRE UN SAUT  
D'UNE RÉGION À L'AUTRE

## Le monde économique se dévoile



Agri Deiz est une belle vitrine pour les métiers de l'élevage, très présents en Finistère.

L'artisanat, l'agriculture, les entreprises sont à l'honneur en ce début d'année. Ces acteurs économiques font leur promotion à Quimper, à travers le festival de l'Artisanat, les Entrepreneuriales et Agri Deiz. Venez les découvrir !

Du 13 au 16 mars, la Chambre de métiers et de l'artisanat du Finistère (CMA) organise, avec le soutien de Quimper Événements, la première édition du festival de l'Artisanat. Il s'agit de valoriser les métiers variés de ce secteur dynamique qui compte 15 000 entreprises dans le département, de favoriser la création et la reprise d'entreprises.

Près de 200 entreprises vous attendent réparties en six espaces : « bâtiment », « ialys-saveurs et gourmandises », « déco-mode, beauté, artisanat d'art », « auto-moto », « maritime », « fleurs, jardins et paysages ». De nombreuses animations sont également proposées (concours gastronomiques, installation d'un garage virtuel, défilé de mode...) et plusieurs « Meilleurs ouvriers de France » feront découvrir leur travail. À ne pas rater !

Le jeudi 26, place aux Entrepreneuriales. Ce concours de création d'entreprises pour les étudiants est organisé par le Pôle entrepreneuriat étudiant en Bretagne (P2eb). Il vise à développer la culture de l'entreprise chez les étudiants bretons. Cinq prix seront remis lors de cette soirée de clôture, distinguant les meilleurs projets alliant innovation et collaboration fructueuse entre entreprises et formations universitaires. Parmi eux, le prix de l'innovation agro-alimentaire ialys, financé par Quimper Communauté, qui récompense un projet abouti autour d'un aliment de demain. Les étudiants du campus quimpérois sont en compétition avec ceux de Rennes, Brest, Lannion, Vannes et Saint-Brieuc.



En avril (les 4 et 5), c'est le monde agricole qui est à l'honneur avec Agri Deiz, le festival départemental de l'agriculture et de l'élevage. Bovins, porcins, ovins, volailles, activités canines ou équestres, exposition de matériels agricoles, Agri Deiz met en valeur une agriculture riche et variée. Sans oublier les animations autour des produits alimentaires. Pas moins de 20 000 visiteurs sont attendus (ils étaient autant à Morlaix, l'année dernière) par les éleveurs et agriculteurs heureux de présenter leurs métiers au grand public.

Si le monde économique est particulièrement mis à l'honneur à Quimper ce printemps, d'autres manifestations se succéderont tout au long de l'année. Quimper redevient résolument la vitrine du développement économique en Cornouaille.

**Festival de l'artisanat** – [www.quimper-festival-artisanat.com](http://www.quimper-festival-artisanat.com)

**Les Entrepreneuriales** – [www.les-entrepreneuriales.fr/region/bretagne/Agri Deiz](http://www.les-entrepreneuriales.fr/region/bretagne/Agri%20Deiz)  
[www.agrideiz.fr](http://www.agrideiz.fr)



### LE PARC DES EXPOSITIONS QUIMPER CORNOUAILLE INAUGURÉ

Le nouveau parc des Expositions Quimper Cornouaille sera inauguré les 11 et 12 avril (retrouvez plus d'informations dans le Mag d'avril).

Entièrement repensé, agrandi et modernisé, il compte désormais deux bâtiments, pour une surface de 8 000 m<sup>2</sup>. Si l'Artimon est idéal pour accueillir les salons et expositions, le Pavillon est dédié aux spectacles et conventions.

Plus d'informations sur [www.quimper-evenements.fr](http://www.quimper-evenements.fr) – Tél. 02 98 52 00 16.

## Tri et prévention des déchets La sensibilisation, c'est indispensable

Quimper Communauté a lancé une nouvelle campagne de sensibilisation au tri sélectif et à la prévention des déchets. L'information en direct à l'occasion de porte-à-porte, la distribution de sacs de précollecte et de mémos ont été appréciées par les habitants, et suivies d'effets : les tonnages de tri sont en nette augmentation.



Le nombre de tri-points est passé de 9 à 12.

C'est dans le quartier de Kerjestin / Kermoy-san (4 475 habitants en habitat collectif) que s'est déroulée cette opération. La collecte sélective s'y effectue grâce à l'apport volontaire en tri-points. Les services de Quimper Communauté avaient réfléchi avec l'association PIMMS\*, les bailleurs, le centre social et la CLCV\* aux freins au tri : pas de possibilité de stocker les déchets dans le logement, pas d'outil pour les transporter aux points de collecte, jugés parfois trop éloignés, la mobilité (une personne sur 2 a plus de 55 ans et/ou n'a pas de véhicule).



Les habitants disposent d'un sac de précollecte destiné au transport des déchets vers le tri-point.

### UNE DÉMARCHÉ DE DIALOGUE APPRÉCIÉE

Ainsi, début 2014, trois tri-points ont été ajoutés aux neuf en place. Toujours dans une démarche partenariale, des sacs de précollecte ont été conçus, sortes de cabas d'hypermarchés, ainsi que des mémos des bonnes pratiques. Quimper Communauté a confié au PIMMS leur distribution, entre septembre et décembre 2014. « Trois de nos médiateurs ont rencontré plus de 1 300 foyers, explique Pauline Monfort, responsable d'activités au PIMMS. L'accueil a été bon, nous sommes connus de la population qui a apprécié la démarche et le matériel, ainsi que le dialogue. »

Un premier bilan montre une nette augmentation du tri entre les mois de

décembre 2013 et 2014 : de 4 à 9 tonnes pour le verre, de 6 à 8,5 tonnes pour le papier.

### QUELS PROGRÈS POUVONS-NOUS FAIRE ?

Près de 8 habitants sur 10 de Quimper Communauté trient bien. Des idées pour faire mieux :

- Mettre le métal (canettes, conserves, aérosols...) dans les sacs ou bacs jaunes mais pas le verre.
- Préférer les gros conditionnements, les éco-recharges, l'eau du robinet.
- Penser au réemploi, aux dons et au retour de déchets chez le distributeur (piles, ampoules, électroménager...).
- Coller un « Stop pub » sur la boîte aux lettres (à demander en mairie).

Renseignements auprès du service environnement, tél. 02 98 98 89 67

### PROJET DE COMPOSTAGE COLLECTIF

L'idée de compostage collectif au pied d'immeubles, avec les déchets organiques, est à l'ordre du jour. La direction des paysages et des jardins pourrait collaborer avec un bailleur social et des habitants-relais : une belle occasion aussi de créer du lien entre tous. La démarche de sensibilisation pourrait également s'étendre à d'autres quartiers.

\* PIMMS : Point information médiation multi services – CLCV : Consommation, logement et cadre de vie.



Evit ar frankiz da embann  
e soñj hag a-enep ar  
sponterezh

*Pour la liberté d'expression et contre le terrorisme*

## E 10 linenn...

**25000** a dud er straedoù, bodet sioul ha parfet : un devezh istorel e oa bet ar Sul 11 a viz Genver 2015 e Kemper. Douget o doa bri d'an dud a oa bet drouklazhet er gwalldaol a-enep Charlie Hebdo, d'ar boliserien a oa o tiwall ar Skridaozerezh, d'ar boliserez-kêr muntret e Montrouge ha d'ar pevar c'heodedour yuzev lakaet d'ar marv e dor Vincennes e Pariz. « *Ur wech ouhpenn hon eus prouet e ouzomp en em vodañ ha mont en tu-hont d'an disrannoù pa vez ar pep pouezusañ en arvar, en doa lavaret ar maer, Ludovic Jolivet. Dimp eo da wareziñ a-bouez hon nerzh an talvoudoù-se a starta hor c'hevredigezh.* »

25 000 personnes dans les rues, dans le calme et le recueillement : le dimanche 11 janvier 2015 à Quimper a été historique. Elles ont rendu hommage aux victimes de l'attentat contre *Charlie Hebdo*, aux policiers qui protégeaient la rédaction, à la policière municipale assassinée à Montrouge et aux quatre citoyens de confession juive exécutés porte de Vincennes à Paris. Elles ont montré leur attachement à la démocratie, à la liberté d'opinion et d'expression. « *Une fois encore nous avons prouvé notre capacité à nous rassembler et à dépasser les clivages quand l'essentiel est en jeu, a souligné le maire, Ludovic Jolivet. C'est à nous de protéger de toutes nos forces ces valeurs qui cimentent notre société.* » ■

# Plonéis : balade à la médiathèque



Une large baie vitrée laisse entrer la lumière dans la médiathèque.

Quand on évoque Plonéis, on ne pense pas forcément à sa médiathèque. Pourtant, le cadre agréable et spacieux de l'établissement invite à la découverte. Ici, on se rencontre, on se connaît. Au milieu des livres et des magazines, on prend le temps.

La médiathèque Henri-Queffelec appartient au réseau de lecture publique de Quimper Communauté. Située au bourg, elle est ouverte les mercredis, jeudis en fin de journée et le samedi. Elle jouxte la salle des sports. Pratique pour les parents, le mercredi : ils laissent le grand à son cours de sport et profitent d'une pause lecture seuls ou avec le plus jeune. Ils sont nombreux, les enfants, le mercredi. Ils viennent en solo, entre copains ou avec leurs parents. Certains cheminent depuis le lotissement, un peu plus bas et profitent de l'espace vert et de l'aire de jeux. La médiathèque devient un but de promenade, dans un environnement bucolique. Sur place, un tapis moelleux garni de coussins les attend. Des bacs, posés par terre et remplis de livres, facilitent la vie des petits. Romans, bandes dessinées, DVD, les ados ne sont pas en reste.

De l'autre côté de la salle, les rayonnages offrent un grand nombre d'ouvrages. Romans, sciences, société, langues, cuisine mais aussi agriculture, religion ou photo, tous les styles, tous les thèmes sont abordés. Une invitation au voyage. Les habitués se retrouvent, échangent sur les nouveautés. « On a des fidèles, habitant Plonéis, mais aussi d'autres usagers du réseau, qui viennent découvrir notre établissement et chercher de nouveaux titres, explique Catherine Horvais, bibliothécaire. Dans cette petite structure, l'accueil est presque familial. À force, on connaît les usagers, leurs goûts. On fait des recherches pour eux, on donne des conseils de lecture... » Le samedi, entre 50 et 90 personnes poussent la porte de la médiathèque : une balade à la recherche de sensations et d'évasion.

**À TAILLE HUMAINE** De l'autre côté de la salle, les rayonnages offrent un grand nombre d'ouvrages. Romans, sciences, société, langues, cuisine mais aussi agriculture, religion ou photo, tous les styles, tous les thèmes sont abordés. Une invitation au voyage. Les habitués se retrouvent, échangent sur les nouveautés. « On a des fidèles, habitant Plonéis, mais aussi d'autres usagers du réseau, qui viennent découvrir notre établissement et chercher de nouveaux titres, explique Catherine Horvais, bibliothécaire. Dans cette petite structure, l'accueil est presque familial. À force, on connaît les usagers, leurs goûts. On fait des recherches pour eux, on donne des conseils de lecture... » Le samedi, entre 50 et 90 personnes poussent la porte de la médiathèque : une balade à la recherche de sensations et d'évasion.

**Médiathèque Henri-Queffelec, 57 rue Laënnec 29710 Plonéis. Tél. 02 98 91 11 65.**  
**Horaires d'ouverture :** mercredi : 10h -12h et 14h -18h - Jeudi : 16h-18h - Samedi : 10h-12h et 14h-17h - **Horaires vacances scolaires - hors été :** mercredi : 10h-12h et 14h-18h - Jeudi : 14h -18h - Samedi : 10h -12h et 14h -17h.  
**Toutes les infos pratiques, actualités, animations, ressources en ligne... sur le site :** <http://mediatheques.quimper-communaute.fr> **et suivez l'activité des médiathèques sur Facebook / médiathèques de Quimper Communauté**



Des classes profitent aussi d'une histoire contée par Catherine Horvais, bibliothécaire.

## Le petit plus ? J'y vais en bus !

Pourquoi ne pas profiter de la gratuité des transports en commun le samedi matin pour se rendre à la médiathèque de Plonéis ?

Pour connaître les horaires, rendez-vous sur [www.qub.fr](http://www.qub.fr)



# Le général de Gaulle à Quimper en 1945



Le 22 juillet 1945, venant de Brest, le général de Gaulle rend visite au chef-lieu du département du Finistère. C'est un Quimper libéré par la seule résistance intérieure qui honore le chef du gouvernement provisoire de la République..

Partout en Bretagne l'accueil réservé au général s'est révélé extraordinaire. Dès le 21 mars précédent, la mairie a commandé à M. Kervella, artiste peintre, un grand portrait destiné à orner la grande salle de réception de l'hôtel de ville. Le Premier résistant de France arrive à Quimper vers 11h30 par la route de Douarnenez. Les Quimpérois ont été invités à pavoiser et à décorer abondamment leur maison sur toute la longueur du parcours officiel ; ils ne s'en privent pas. Une garde d'honneur, une fanfare militaire, des jeunes filles en costumes traditionnels, des danses bretonnes et une foule assemblée place Saint-Corentin, accueillent l'homme qui incarne la France Libre.



**UN DISCOURS VIBRANT** Hervé Marchand, maire de la Libération, reçoit le général de Gaulle sous le porche de l'hôtel de ville puis l'invite à signer le livre d'or de la ville. Le protocole républicain prévoit que le chef du gouvernement prononce son discours depuis la préfecture. L'hôtel du préfet ayant été incendié pendant les combats d'août 1944, c'est finalement depuis l'hôtel de ville que le général s'adresse aux Quimpérois dans un discours vibrant de patriotisme. Il rappelle le sacrifice des combattants de la Résistance. Un Quimpérois, M. Wolf, enregistre le discours.

En voici quelques extraits : « Par tous les chemins de nos douleurs et de notre victoire, voici donc les morts revenus [...], dont la flamme sacrée représente la fleur de notre race abattue dans les premiers combats de cette guerre de trente ans, escortés par les ombres de tous ceux qui depuis deux mille ans ont sacrifié leur vie pour défendre le corps et l'âme de la Patrie. Voici donc les morts rassemblés. Tandis que leur cortège fait monter les larmes à nos yeux et la fierté à nos cœurs, il faut, que nous, les fils et les filles vivants de la France, nous entendions les leçons qu'ils nous ont données, que nous comprenions combien éternellement précaire est le destin de notre pays. Qu'au long de son histoire il a fallu tant de sacrifices à travers tant de dangers. Il faut que nous reconnaissons que la loi est, comme toujours, le bien de la Patrie et que dans la situation que nous vivons - le monde si dur et un temps si difficile - nous sommes placés devant le devoir de la servir. Il faut que nous admettions la nécessité de nous unir fraternellement [...] devant d'absurdes querelles afin de poursuivre la même route [...] ».

**L'ACCUEIL MAGNIFIQUE DE QUIMPER** « Je suis touché infiniment de l'accueil magnifique que Quimper fait à ma personne, au président du gouvernement provisoire de la République. J'en suis touché, d'autant plus que je sais quels sont les sentiments que Quimper, pendant les années terribles, n'a cessé de nourrir dans son cœur et qui étaient des sentiments de confiance entière dans les destinées du pays malgré les malheurs de la guerre, la certitude de la victoire. (...) Je remercie Quimper de n'avoir jamais désespéré de la Patrie. »

Le général de Gaulle et les Quimpérois présents entonnent ensuite la Marseillaise. Puis, entouré d'une foule enthousiaste, le cortège quitte l'hôtel de ville, se rend à pied jusqu'à la gare où une prochaine étape vers Lorient est déjà programmée.

## Déchèteries de Quimper Communauté

Pour vous débarrasser de vos encombrants (matelas, sommiers, etc.), gravats ou déchets végétaux, les cinq déchèteries de Quimper Communauté et le centre d'enfouissement technique sont ouverts aux jours et horaires suivants :

### DÉCHÈTERIE DE QUIMPER EST

Rue du Tro Breiz - ZA du Guelen  
Du lundi au samedi : 9h - 12h et 14h - 18h

### DÉCHÈTERIE DE QUIMPER NORD

Route de Plogonnec  
Les lundi, mercredi, vendredi et samedi : 9h - 12h et 14h - 18h  
Les mardi et jeudi : 14h - 18h

### DÉCHÈTERIE DE GUENGAT

Lieu-dit Kerdrein  
Du lundi au vendredi : 14h-18h  
Le samedi : 9h-12h et 14h-18h

### DÉCHÈTERIE DE PLUGUFFAN

À Kerbenhir, sortie Ty Lipig par la voie express Quimper-Pont-l'Abbé  
Les lundi, mercredi, vendredi et samedi : 9h - 12h et 14h - 18h  
Les mardi et jeudi : 14h - 18h

### DÉCHÈTERIE D'ERGUÉ-GABÉRIC

Zone artisanale de Quillihuc, rue Gustave Eiffel à Ergué-Gabéric  
Les lundi, mercredi, vendredi et samedi : 9h - 12h et 14h - 18h  
Les mardi et jeudi : 14h - 18h

### PLUGUFFAN SITE DE STOCKAGE DE DÉCHETS INERTES

À Kerhoaler  
Dépôt de déchets d'amiante lié le 1<sup>er</sup> samedi de chaque mois de 9h à 12h30.

### Une question sur la collecte des déchets, un doute?

Contactez les ambassadeurs du tri :  
Tél. 02 98 98 89 58 • e-mail : atri@quimper.fr

### LINÉOSTIC - ENQUÊTE PUBLIQUE DU 13 MARS AU 13 AVRIL

Une enquête publique sur l'aménagement du futur quartier de Linéostic situé entre la route du Petit Guélen et l'avenue du Morbihan a lieu du 13 mars au 13 avril 2015.

Le public peut : - soit prendre connaissance du dossier et consigner ses observations sur le registre d'enquête au service juridique, assurances, gestion du patrimoine à l'Hôtel de ville de Quimper, 44 place Saint-Corentin ainsi qu'en mairie annexe d'Ergué-Armel, 87 avenue Léon Blum ; - soit faire part de son avis à Monsieur Roger Guillamet, commissaire enquêteur, en mairie d'Ergué-Armel le mardi 17 mars (9h à 12h) et à l'hôtel de ville les lundi 23 mars (14h à 17h), samedi 28 mars (9h à 12h), mardi 7 avril (9h à 12h), lundi 13 avril (14h à 17h) ou par voie électronique à l'adresse suivante : [enquete.quartierlineostic@gmail.com](mailto:enquete.quartierlineostic@gmail.com).

Renseignements au 02.98.98.88.58

## Médiathèques, théâtre, musées, office de tourisme...

Retrouvez leurs coordonnées, adresses internet, horaires d'ouverture, tarifs, en dernières pages dans l'Agenda, supplément joint à ce numéro du Mag.

## Transports QUB

Tél. 02 98 95 26 27 • [www.qub.fr](http://www.qub.fr)

## Piscine de loisirs Aquarive

Route de Kerogan à Creac'h Gwen, Quimper  
Bus > Ligne 1 arrêt Aquarive • Tél. 02 98 52 00 15  
e-mail : [aquarive@quimper.fr](mailto:aquarive@quimper.fr)



## Votre mairie en 1 clic

Ergué-Gabéric > [www.ergue-gaberic.fr](http://www.ergue-gaberic.fr)  
Guengat > [www.guengat.fr](http://www.guengat.fr)  
Locronan > [www.villedelocronan.fr](http://www.villedelocronan.fr)  
Plogonnec > [www.mairie-plogonnec.fr](http://www.mairie-plogonnec.fr)  
Plomelin > [www.plomelin.com](http://www.plomelin.com)  
Plonéis > [www.ploneis.com](http://www.ploneis.com)  
Pluguffan > [www.pluguffan.fr](http://www.pluguffan.fr)  
Quimper > [www.quimper.bzh](http://www.quimper.bzh)

## SOYEZ CONNECTÉS



Pour connaître toute l'actualité de Quimper et de l'agglomération, ayez le réflexe [www.quimper-communaute.fr](http://www.quimper-communaute.fr)

### LE MAG, LE MAGAZINE D'INFORMATION DE QUIMPER COMMUNAUTÉ

Communauté d'agglomération regroupant les communes de Guengat, Ergué-Gabéric, Locronan, Plogonnec, Plomelin, Plonéis, Pluguffan et Quimper

#### Ce numéro comprend :

- « Le mag », magazine de Quimper Communauté, 20 pages, tiré à 50 990 exemplaires.
- « L'agenda », cahier de 32 pages broché au centre du mag, tiré à 51 090 exemplaires.
- Pour les habitants de Quimper uniquement : « Les carnets de Quimper », cahier de 16 pages broché au centre du mag et tiré à 40 015 exemplaires.

Directeur de la publication : Ludovic JOLIVET

Rédacteur en chef : Mathias GRECO

Assistante : Caroline ROLLAND

Rédaction : Hélène BERRE, Geneviève CANIVENC, Karine GAONACH, Agathe TREBERN, Christophe LE BEC-TROADEC, avec la participation de Bruno LE GALL et de Natacha LAJOINIE, des archives municipales de Quimper, pour la rubrique « Histoire(s) ».

Texte en breton : traduction réalisée par l'Office de la langue bretonne

Photos : Lionel FLAGÉUL, Laurent LAVÉDER, Pascal PERENNEC, Jean-Jacques BANIDE, tous droits réservés.

Conception maquette : K UNIQUE

Mise en page : DYNAMO +

Impression : CLOÛTRE IMPRIMEURS

Régie publicitaire : OUEST EXPANSION (02 99 35 10 10)

Distribution en boîtes aux lettres : Médiapost

ISSN : 2103-4109.

#### Le mag

Direction de la communication  
Hôtel de ville et d'agglomération - 44 place Saint-Corentin 29000 QUIMPER  
Tél. 02 98 98 88 99 / Fax 02 98 95 37 02  
E-mail : [lemag@quimper-communaute.fr](mailto:lemag@quimper-communaute.fr)  
[www.quimper-communaute.fr](http://www.quimper-communaute.fr)

La distribution du Mag est confiée par Quimper Communauté à La Poste/Médiapost, qui assure sa remise dans toutes les boîtes aux lettres - y compris celles portant l'autocollant « Stop-Pub ». Si vous ne recevez pas le magazine, signalez-le auprès du service communication, Tél. : 02 98 98 88 99.

Ce document a été imprimé sur du papier PEFC chez un imprimeur disposant de la chaîne de contrôle PEFC/10-31-1238. Ce label apporte la garantie que le papier provient de forêts gérées durablement. La gestion durable des forêts est une gestion qui se veut économiquement viable, respectueuse de l'environnement et socialement bénéfique. Pour en savoir plus : [www.pefc-france.org](http://www.pefc-france.org)



PEFC 10-31-1238

Aéroport de Lorient Bretagne Sud  
CCI MORBIHAN

# TARIFS BAS

Au départ de LORIENT

à partir de **24,99 €**

Découvrez **PORTO** sans modération

À partir du 4 avril 2015

## RYANAIR

VOYAGER MOINS CHER, TOUT SIMPLEMENT.

Informations et Réservations : 02 97 87 21 50 [www.lorient.aeroport.fr](http://www.lorient.aeroport.fr) / [www.ryanair.com](http://www.ryanair.com)  
Spécial Groupes et Agences de voyage : [groups@ryanair.com](mailto:groups@ryanair.com)

Création-Réalisation CD MORBIHAN - JANVIER 2015

BATIMENT CFA FINISTÈRE  
Le réseau de l'apprentissage BTP

Centre de Formation d'Apprentis

**Portes ouvertes**  
les 4 - 6 - 7 mars 2015 de 9h à 17h

Venez découvrir nos formations dans les métiers du Bâtiment.

Maçonnerie / Couverture / Menuiserie / Plâtrerie  
Plomberie Chauffage / Peinture / Sols souples / Carrelage / Electricité

1, rue François Marie André, Moulin des Landes - QUIMPER  
02 98 95 97 26 - [batimentcfafinistere.fr](http://batimentcfafinistere.fr) - [www.batimentcfafinistere.fr](http://www.batimentcfafinistere.fr)

21 - 22 - 23 MARS

200 EXPOSANTS Les spécialistes Télé!

# SALON HABITAT

Stéphane Plaza Lundi 23  
Norbert Farayre Dimanche 22 & Lundi 23

Immobilier • Décoration • Rénovation • Jardin • Piscines • Energies • Ecohabitat

NOUVEAU PARC EXPO QUIMPER

EXIGEZ LE MEILLEUR POUR VOTRE MAISON

Confiez vos travaux de peinture à une entreprise compétente et responsable

## Déco intérieure

Payez en plusieurs fois sans frais\*

notre priorité, la qualité!

REVÊTEMENTS MURS & SOLS

SERVICE APRÈS-VENTE DEVIS GRATUITS

PEINTURES INTÉRIEURES

LAVAGE DE FAÇADES

RAVALEMENT (GARANTIE 10 ANS)

PEINTURE DE TOITURE

**Sébaco PEINTURE**

3 RUE DES ECOLES PLEYBEN  
02 98 26 38 38

3 RTE KEROURVOIS ERGUÉ GABÉRIC  
02 98 66 70 70

QUALIRAT

GRUPE SEBACO

A partir du 6 septembre 2014

le samedi matin,  
le bus c'est

**GRATUIT !!!**



*Laissez-vous conduire !*

