

le mag

N° 51
SEPT. 2014

Le magazine d'information
de Quimper Communauté

ERGUÉ-GABÉRIC • GUENGAT • LOCRONAN • PLOGONNEC
PLOMELIN • PLONÉIS • PLUGUFFAN • QUIMPER

 KERMOYSAN

ENVIRONNEMENT
Réduire nos déchets,
quelles solutions ?

DÉCOUVERTE
Sur les traces
des Romains
de Plomelin

Transports,
une nouvelle donne

POUR HABITER OU INVESTIR

PROFITEZ DE NOS
OFFRES
D'AUTOMNE*

QUIMPER

Résidence des Érables



LIVRAISON IMMÉDIATE



Exceptionnel, dans l'ancien parc du séminaire Ste Anne
DERNIÈRES OPPORTUNITÉS
T1 à partir de 65 000 € - Investir avec le Dufflot

QUIMPER

Kernisy Horizons



SUCCÈS COMMERCIAL



Large choix d'appartements du T1 bis au 4 pièces
Pour habiter ou investir avec rentabilité immédiate
PRIX ATTRACTIFS à partir de 95 000 € (parking compris)

* voir conditions en agence

TÉL. 02 98 90 42 50 / 06 30 28 36 67

espacil

EXIGEZ LE MEILLEUR POUR VOTRE MAISON

Confiez vos travaux de peinture
à une entreprise compétente et responsable

REVÊTEMENTS
MURS & SOLS

SERVICE APRÈS-VENTE
DEVIS GRATUITS

PEINTURES
INTÉRIEURES

EXCLUSIF / LE PTTZ ZANTHON

* voir conditions en agence



Déco intérieure

Payez en
plusieurs fois
sans frais*



notre priorité,
la qualité!

LAVAGE DE
FAÇADES

RAVALEMENT
(GARANTIE 10 ANS)

TRAITEMENT
DE TOITURE

Sébaco
PEINTURE

3 RUE DES ECOLES **PLEYBEN**
02 98 26 38 38



3 RTE KEROURVOIS **ERGUÉ GABÉRIC**
02 98 66 70 70

Édito

TRANSPORTS EN COMMUN : LA POLITIQUE DE L'OFFRE

Fin juin, le Conseil communautaire a voté la résiliation des marchés attribués en décembre 2013 pour l'aménagement du parking relais de l'Eau blanche. Il s'agit d'une première étape dans l'abandon du plan transports dont la mise en œuvre aurait asphyxié les entreprises et les commerces de centre-ville. Certains ont cru pouvoir évoquer à ce sujet un « repli sur soi », une « peur du changement ». En réalité, c'est exactement l'inverse. Nous initiions une politique de l'offre volontariste et ambitieuse en matière de transports en commun et une rapide énumération de quelques projets en atteste. Le pôle d'échange multimodal de la gare en constituera le pivot, en lien avec l'arrivée de Bretagne Grande Vitesse. Le 6 septembre, sera instaurée la gratuité des transports collectifs le samedi matin jusqu'à 13 heures, ce qui permettra à l'ensemble des habitants de Quimper Communauté de profiter de toutes les activités présentes en cœur d'agglomération.

Une nouvelle desserte, la ligne 13, relie depuis le 25 août le centre-ville de Quimper aux zones d'activité de Kerdroniou et du Guélen (3 300 salariés au total). Le tracé de la ligne 7 va être revu afin de mieux desservir le Rouillen, la Croix-Rouge, et le bourg d'Ergué-Gabéric. La ligne 20, qui passe par Guengat, sera prolongée jusqu'au bourg de Plogonnec. Sans oublier la poursuite de la mise en place de l'information des voyageurs, le déploiement de la billettique sur le réseau suburbain

Malgré ce renforcement important de l'offre et des services, les tarifs du transport en commun n'augmentent pas en 2014/2015. Les trois lignes qui relient le centre-ville de Quimper au parking périphérique de la Croix des Gardiens (Penvillers) bénéficient même d'une baisse de l'abonnement.

Cette politique de l'offre répond aux attentes et besoins des Quimpéroises et Quimpérois. Nous la poursuivrons avec détermination.

Ludovic Jolivet,
Maire de Quimper, Président de Quimper Communauté.

Pennad-stur

TREUZDOUGEN BOUTIN : POLITIKEREZH AR C'HINNIG

Edibenn miz Mezheven e oa bet votet gant ar C'huzul-kumuniezh freuzidigezh ar marc'hadoù deroet e miz Kerzu 2013 evit terkañ parklec'h eskemm an Dour Gwenn. Ur bazenn gentañ eo evit dilezel ar steuñv treuzdougen en dije lakaet diaes an embregerezhioù hag ar stalioù-kenwerzh e kreiz-kêr ma vije bet lakaet e pleustr.

Tud zo o deus kredet gallout lavaret diwar-benn se e vefe « en em sparañ », « kaout aon rak ar cheñchamant ». Ar c'hontrol-mik eo. Stagañ a reomp gant ur politikerezh evit ur c'hinnig youlek hag uhel evit a sell ouzh an treuzdougen boutin ha diskouezet eo an dra-se gant un nebeud raktresoù a c'haller renabliñ berr-ha-berr. Pol eskemmoù liesvod ar porzh-houarn a vo ahel kreiz ar politikerezh-se hag eñ liammet gant donedigezh Breizh Tizh Bras. D'ar 6 a viz Gwengolo e vo lakaet digoust an doareoù treuzdougen stroll d'ar Sadorn vintin betek 1 eur goude

kreisteiz, ar pezh a roio tro da holl annezidi Kemper Kumuniezh d'ober o mad eus an holl obererezhioù a vez e-kreiz an tolpad-kêrioù.

Ul linenn nevez, al linenn 13, a liamm kreiz-kêr Kemper ouzh takadoù labourerezh Kerdroniou hag ar Gelen (3 300 goprad en holl). Emeur o vont da adwelet hentad al linenn 7 abalamour da aesaat ar beajoù war-zu ar Rouilhenn, ar Kroaz Ruz, ha bourc'h an Erge-Vras. Al linenn 20, a dremen dre Wengad, a vo hiraet betek bourc'h Plogoneg. Hep disoñjal e vo kendalc'het da lakaat e pleustr ar reizhiad da ditourañ ar veajourien hag e vo staliet ar bilhederezh elektronek war ar rouedad

tro-dro da gêr.

Daoust m'eo bet kreñvaet mat ar c'hinnig hag ar servijoù ne vo ket kresket prizioù an doareoù treuzdougen stroll e 2014/2015. Evit an teir linenn hag a liamm kreiz-kêr Kemper ouzh parklec'h tro-kêr Kroaz ar Gardian (Penwiler) ez eo bet digresket priz ar c'houmanantoù zoken.

Bastañ a ra ar politikerezh ar c'hinnig-mañ da c'hoantoù ha da ezhommoù ar Gemperiz hag ar C'hemperadezed. Kenderc'hel a raimp, gant youl, da gas ar politikerezh-se war-raok.

Ludovic Jolivet,
Maer Kemper, Prezidant Kemper Kumuniezh.



Sommaire

L'actualité p. 4-5

Le dossier p. 6-9
Transports, une nouvelle donne

Travaux p. 10
Un nouveau giratoire à Ergué-Armel
Parc des expositions Quimper Cornouaille :
la rue Stang-Vihan réaménagée

Éco emploi p. 12
Trois lauréats pour les trophées « I love la fibre »

Environnement p. 13
Réduire nos déchets, quelles solutions ?

Juste une image p. 14
Des concerts, des festoù-noz, des spectacles, des rencontres,
de bons moments passés...

Découvertes p. 16
Sur les traces des Romains de Plomelin

Histoire(s) p. 17
Un régiment quimpérois : le 118^e RI

Pratique p. 18

Du 14 au 21 septembre, Semaine de la mobilité : Faites l'énergie

ÉVÉNEMENT | Dans le cadre de la Semaine européenne de la mobilité, des Journées du patrimoine et du programme de sensibilisation à la transition énergétique « Faites l'Énergie », de nombreuses animations, ouvertes à tous, sont proposées du 14 au 21 septembre. Un village de la mobilité et de la transition énergétique est organisé par les associations Kernavélo et Les petits débrouillards, en partenariat avec Quimper Communauté.

Au programme : une balade guidée à vélo pour découvrir le patrimoine de Quimper, des animations de sensibilisation auprès des scolaires sur le thème de l'énergie, une conférence sur les bienfaits de la pratique du vélo, un forum ouvert, une bourse aux vélos et la présence de nombreux stands.

Et du côté de la QUB : mercredi 17 septembre de 11h à 19h. Stand QUB à Glann Odet - Vendredi 19 septembre. Sur le site d'Armor-Lux pour l'ensemble des salariés de la zone du Petit Guélen. Stand sous chapiteau avec repas de crêpes offert.

Pratique : Balade guidée à vélo avec la Maison du patrimoine le dimanche 14 à 15h (réservation au 02 98 95 52 48). Forum ouvert avec Les petits débrouillards le mercredi 17 aux halles Saint-François. Village de la mobilité et de la transition énergétique les 20 et 21. Esplanade François-Mitterrand, entre le théâtre de Cornouaille et la médiathèque des Ursulines.

Retrouvez le programme sur www.quimper-communaute.fr. Lire également le dossier du Mag, pages 6 à 9 et l'Agenda p. 26.



Vie étudiante : suivez le guide !

Quelles formations existent sur Quimper? Comment se loger? Se déplacer, se soigner? Vous êtes lycéen ou étudiant, vous voulez aborder sereinement votre année d'étude. Le guide de l'étudiant a été réalisé pour vous...

Vous y trouverez toutes les informations pour vous accompagner dans vos démarches, ou tout simplement dans votre vie d'étudiant(e). Ce guide, édité par Quimper Communauté, est gratuit. Il est distribué sur les lieux d'études (Pôle universitaire, IUT, écoles de l'enseignement supérieur, lycées) et auprès des structures étudiantes (CROUS, foyers logements, etc.). Quelques nouveautés dans cette nouvelle édition : un graphisme revu, un édito en breton et une nouvelle rubrique sur la vie étudiante avec toutes les coordonnées pratiques.

Le guide peut également être téléchargé sur www.quimper-communaute.fr



« Viens en Bretagne » C'est vous qui le dites !

TOURISME | Vous aimez la Bretagne et vous voulez le faire savoir au monde entier ? Dites-le en vidéo...

Lancée en juin dernier, la campagne « Viens en Bretagne » a rapidement rencontré un beau succès grâce aux réseaux sociaux. De nombreuses vidéos sont d'ores et déjà visibles sur Youtube. Elle a été initiée par le Comité régional du tourisme pour promouvoir notre belle région et faire venir de nouveaux touristes. « Viens en Bretagne » est soutenue par des collectivités, dont Quimper Communauté et la ville de Quimper. Pour participer, c'est simple : il faut réaliser un « selfie » vidéo d'une vingtaine de secondes. Tout est bon à raconter. Seules règles fixées : commencer par dire « Moi, ce que j'aime en Bretagne... » et finir par « Viens en Bretagne! ». La vidéo doit ensuite être postée sur Youtube. L'office de tourisme promet aux plus créatifs un passage à la télé...

Informations sur viensbretagne.fr



Vous achetez votre premier logement ? On peut vous aider

LOGEMENT | « Ma première pierre » est un dispositif mis en place par Quimper Communauté pour aider les ménages aux revenus modestes ou moyens à accéder à la propriété.

Vous achetez ou faites construire un logement neuf ? Vous achetez un logement ancien ? Ma première pierre est un prêt à taux zéro sur 15 ans d'un montant compris entre 25 000 et 30 000 euros (équivalent à une subvention de 5 000 à 6 000 euros versée par Quimper Communauté). L'accès à ce prêt est sous condition de ressources, de taille du logement (un T3 minimum), de performances énergétiques. Les ressources du foyer (composé de deux personnes au minimum) ne doivent pas dépasser un certain plafond.

Renseignements auprès du service foncier-habitat de Quimper Communauté au 3 rue de la Mairie à Quimper (en face de l'entrée principale de l'hôtel de ville et d'agglomération). Tél. 02 98 98 87 49. Informations sur www.quimper-communaute.fr



Une nouvelle médiathèque à Ergué-Gabéric



RÉSEAU DE LECTURE PUBLIQUE | Un bâtiment de conception bioclimatique avec des espaces modulables en fonction des besoins : la nouvelle médiathèque qui verra le jour à Ergué-Gabéric sera à la fois fonctionnelle et conviviale.

Ce nouvel ensemble aura une surface plancher de 620 m². Le bâtiment sera de plain-pied et accessible à tous les publics. Outre l'espace d'accueil vitré et un grand espace aménagé pour la partie bibliothèque, il disposera de deux salles modulables en fonction des besoins (ateliers et animations pour les enfants, salle de contes, etc.) et d'une terrasse clôturée. Un poêle à bois central ajoutera une touche de convivialité au lieu. Le maître d'œuvre choisi par Quimper Communauté est le cabinet d'architecture Archipôle. La nouvelle médiathèque sera construite ZAC du Centre-bourg qui comportera également d'autres bâtiments publics (mairie et office du tourisme) ainsi que des logements. Le permis de construire a été déposé en juillet dernier. Les travaux devraient débuter en septembre 2015 pour une ouverture au public fin 2016. Ils représentent un investissement de près de 1 340 000 euros HT (50 % Quimper Communauté, 40 % Région et 10 % Conseil général). Cette médiathèque intégrera le réseau de lecture publique de Quimper Communauté.

Le guide du logement réédité

PRATIQUE | Trouver un logement, devenir propriétaire, rénover son habitation, se faire aider, déménager, etc. Le guide du logement vous accompagne, quel que soit votre projet.

Ce guide gratuit, édité par Quimper Communauté, a été actualisé pour répondre au mieux à vos préoccupations. Il est une mine d'informations, de conseils pratiques, d'adresses utiles et est destiné aussi bien aux étudiants qu'aux personnes souhaitant louer, acheter, construire un logement.

Guide à retirer auprès des mairies, de l'ADIL29 (23 rue Jean-Jaurès à Quimper) et du CPHJ (29 rue de la Providence à Quimper). À télécharger sur le site www.quimper-communaute.fr



Leroy-Merlin : les travaux ont débuté

COMMERCE | L'enseigne de bricolage et d'aménagement de la maison ouvrira zone de Kervouyec, à Quimper, à l'automne 2015. Le chantier a été lancé le mois dernier. L'enseigne était absente du Finistère. Le magasin occupera une surface commerciale de 13 000 m², dont 5 600 m² en extérieur. L'enseigne devrait créer 120 à 150 emplois.



Transports

une nouvelle donne

MOBILITÉ | Une nouvelle politique des déplacements est mise en œuvre sur le territoire de Quimper Communauté. Pour rendre un service indispensable aux Quimpérois comme aux habitants de l'agglomération, les élus affirment clairement leur souhait de développer un réseau de transports en commun efficace, cohérent et au budget maîtrisé. Cette rentrée est l'occasion de présenter les nombreuses nouveautés du réseau Qub, mais aussi certains exemples emblématiques des choix de la nouvelle équipe municipale, concernant les transports et le stationnement en ville.



En cette rentrée, l'équipe municipale quimpéroise réaffirme clairement son attachement aux transports en commun, essentiels pour la ville comme pour l'agglomération. Quimper Communauté doit mener une politique des déplacements claire et efficace, en recherchant des aménagements qui favorisent l'accessibilité de la ville-centre et induisent des comportements favorables à la mixité de l'espace public.

« L'équipe précédente avait proposé un projet transports auquel nous étions opposés, rappelle André Guénégan, vice-président délégué au transport et à la mobilité. Une autre hypothèse de développement doit être présentée : une politique innovante, simple, moins coûteuse et qui ne bloque pas la ville. »

En effet, pour les nouveaux élus quimpérois, le projet transports de l'équipe précédente présentait plusieurs inconvénients majeurs : il était trop onéreux, il bloquait le centre-ville qui connaissait déjà des problèmes de fréquentation, il n'était pas adapté à la topographie particulière de Quimper. « Par ailleurs, le BNHS (Bus à haut niveau de services, NDLR) n'est pas pertinent quand la densité est diffuse, comme à Quimper. Cette idée de couloirs réservés n'engendrait pas un gain de temps significatif et l'espace préconisé, les quais, n'était pas assez important. N'oublions pas que plusieurs villes qui souhaitaient ou avaient adopté le BHNS ont fait marche arrière », ajoute le vice-président.

LES NOUVEAUTÉS DE LA RENTRÉE

Les élus souhaitent donc réorienter la politique des déplacements pour développer harmonieusement les transports collectifs sur l'agglomération. En cette rentrée, le réseau Qub présente des nouveautés.

Tout d'abord, l'équipe municipale a décidé d'instaurer la gratuité des transports collectifs le samedi matin. L'objectif ? Renforcer l'attractivité du cœur de l'agglomération. « Le samedi matin, chacun peut profiter du marché, des boutiques, des bars, des restaurants. Le service est gratuit sur toutes les lignes de Quimper Communauté, y compris HandiQub. On va ainsi redonner une image dynamique de Quimper et permettre aux habitants de l'agglomération de profiter de la ville centre. Pas moins de 4000 personnes prennent le bus le samedi matin », précise André Guénégan. Les pertes de recette sont estimées à 95 000 euros en année pleine. Cette mesure fera l'objet d'un suivi destiné à évaluer l'impact sur la fréquentation. Elle accompagne la décision de gratuité du stationnement sur voirie dès 17h (zones rouge et orange), appliquée depuis mai dernier.

Ensuite, une nouvelle desserte rejoint les zones d'activité de Kerdroniou et du Guélen. Avec près de 3300 salariés, ce secteur constitue la première zone d'activité économique de Quimper Communauté. Jusqu'à présent, l'offre de transport y était faible. Une réflexion a été engagée avec plusieurs entreprises, dont Armor-Lux, afin de proposer une offre adaptée. Depuis le 25 août, la ligne 13 fonctionne et relie le centre-ville à cette zone. Ainsi, via Quimper-centre, toutes les lignes du réseau sont connectées à la ligne 13, tout en limitant au maximum le nombre de correspondances. Elle passe aussi par la gare, ce qui est utile pour les salariés venant des communes extérieures à Quimper Communauté. Trois allers sont proposés le matin et autant le soir (semaine et vacances). Dans un premier temps, le service est assuré par un minibus d'une vingtaine de places. Près de 11 000 voyageurs par an sont attendus sur cette ligne.

UNE DESSERTE SUPPLÉMENTAIRE POUR ERGUÉ-GABÉRIC

Par ailleurs, l'offre évolue également à Ergué-Gabéric. Depuis 2002, la ligne 7 dessert le secteur du Rouillen. En 2010, une ligne directe (n°8) a été créée entre Lestonan et le centre de Quimper, via la gare pour rendre le trajet plus rapide et capter une clientèle de salariés. Aujourd'hui, le trafic des lignes urbaines d'Ergué-Gabéric représente 335 000 voyages par an (+20 % par rapport à septembre 2010).

A partir du 6 septembre 2014

le samedi matin,
le bus c'est
GRATUIT !!!



Laissez-vous conduire !

ZOOM SUR LES TARIFS...

En 2014/2015, les tarifs du transport en commun n'augmentent pas. Même la hausse de la TVA et l'inflation ne sont pas répercutées. Ainsi, les abonnés ne sont pas pénalisés par la gratuité instaurée le samedi matin. Par exemple, le billet à l'unité plein tarif sera toujours vendu 1,20 € ; la carte 10 voyages (tarif normal), 10 € ou la carte mensuelle (tarif normal), 31 €. Des dizaines de possibilités d'abonnements et de tarifs existent. Renseignez-vous ! Les trois lignes (la ligne 5 surtout mais aussi les lignes 10 et 11) qui relient le centre-ville de Quimper à la Croix des Gardiens (Penvillers) bénéficient d'une baisse du tarif de l'abonnement. Désormais, ceux qui se garent sur le parking de la Croix des Gardiens et se rendent, en bus, au centre-ville, disposent d'un abonnement mensuel à 9,50 € au lieu de 15,50 €. « C'est idéal pour les salariés qui travaillent au centre-ville et habitent dans les communes de Quimper Communauté, par exemple, commente André Guénégan. Et cette opération est cumulable avec la tarification solidaire. » N'oubliez pas que votre employeur doit prendre en charge la moitié du tarif de votre abonnement Qub.

Renseignements au 02 98 95 26 27 ou sur www.qub.fr



Les zones d'activités de Kerdroniou et du Guélen sont désormais desservies par la ligne 13 à raison de trois allers le matin et autant le soir.



► Désormais, afin de répondre aux fortes évolutions urbaines à la Croix-Rouge, au bourg et sur le secteur de Lézébel (plus de 500 logements prévus, dont certains livrés), le tracé de la ligne 7 va être revu. Elle partira de Penvillers, à Quimper, passera par l'hyper centre et la gare puis la Croix-Rouge avant d'arriver au bourg d'Ergué-Gabéric. Du côté du bourg, on double quasiment l'offre en passant de 39 à 70 courses par jour. Le gain de fréquentation attendu est de 50 000 voyages.

LA SEMAINE DE LA MOBILITÉ, POUR BOUGER AUTREMENT !

Du 15 au 21 septembre, Quimper Communauté s'associe à la Semaine européenne de la mobilité. Pendant toute la semaine, pour promouvoir le transport collectif, vous pourrez prendre le bus pour 1,20 €, avec un seul billet valable toute la journée. Dès le dimanche 14, l'association Kernavélo proposera une balade à vélo d'une heure trente pour découvrir la ville (réservation auprès de la Maison du patrimoine). Le jeudi 18, une conférence présentera les bienfaits de la pratique du vélo pour la santé. Les samedi 20 et dimanche 21, un village de la mobilité et de la transition énergétique prendra place esplanade François-Mitterrand. Kernavélo y proposera plusieurs animations, avec le soutien de Quimper Communauté : une bourse aux vélos adultes et enfants (dépôt-vente d'occasion), le marquage de votre bicyclette (lutte contre le vol), la sensibilisation des cyclistes et piétons aux angles morts des poids-lourds (montez à bord d'un camion pour découvrir les angles morts à éviter), et, en lien avec les petits débrouillards, un atelier d'accompagnement des cyclistes à la réparation de leur vélo, et un café des sciences « mobilité » avec Frédéric Héran, auteur du livre « Le retour de la bicyclette » (samedi 20).

> **Et du côté de la QUB :** mercredi 17 septembre de 11h à 19h. Stand QUB à Glann Odet - Vendredi 19 septembre. Sur le site d'Armor-Lux pour l'ensemble des salariés de la zone du Petit Guélen. Stand sous chapiteau avec repas de crêpes offert. Renseignements sur www.quimper-communaute.fr, www.qub.fr ou www.kernavelo.fr

MAIS ENCORE... D'autres aménagements sont notables en cette rentrée. Du côté de Plogonnec, la ligne 20, qui passe par Guengat, va être prolongée jusqu'au bourg (arrêt Pont Peronic). Le terminus ne sera plus Guengat-Kerustans, un arrêt dans la campagne qui posait des problèmes d'accessibilité.

En outre, la billettique se déploie désormais sur le réseau suburbain. Ce système permet de connaître précisément la fréquentation des services équipés et ainsi d'adapter l'offre aux besoins.

À Quimper, des changements ont été effectués sur la voirie, dès le



Le samedi matin jusqu'à 13 h, empruntez gratuitement le réseau Qub et venez faire le marché, boire un verre ou arpenter les boutiques du centre-ville de Quimper.



Le réseau Qub passe par Guengat. La ligne 20 se prolonge jusqu'au bourg de Plogonec.

mois de mai, pour fluidifier la circulation : le pont Sainte-Catherine rouvert au passage à la circulation automobile, les rues Gradlon et Elie-Fréron empruntées par les véhicules entre 7h et 9h (Attention, ces voies restent piétonnes, il s'agit d'une tolérance, les automobilistes se doivent d'être très prudents).

Une étude pour la suppression de la chicane de la Tourbie ou du sens de circulation de la rue du Pichéry est également en cours. À suivre... ■

BREIZHGO.COM,
LA BRETAGNE
EN TRANSPORT PUBLIC.
UN NOUVEAU SITE
À VOTRE DISPOSITION

BreizhGo.com vous permet de préparer votre voyage en transports en commun en établissant votre itinéraire à partir des données d'une vingtaine de réseaux bretons : bus, métro, tramway, cars, TER, TGV, liaisons maritimes et aériennes. Distances, horaires, temps de trajet, correspondance, cartes interactives... : toutes les infos utiles pour voyager malin !
www.breizhgo.com



Un nouveau giratoire à Ergué-Armel



Le giratoire remplacera le carrefour à feux situé au croisement de l'avenue Georges-Pompidou et des rues Charles-Le-Goffic et Benjamin-Constant.

Remplacer un carrefour à feux par un giratoire améliore la sécurité de tous. À Ergué-Armel, la création d'un rond-point au croisement de l'avenue Georges-Pompidou, des rues Charles-Le-Goffic et Benjamin-Constant en est l'illustration. Les travaux viennent de débiter.

La transformation du carrefour en giratoire offre ainsi l'occasion de réaménager les axes de circulation avec la mise en sécurité des piétons et des deux roues grâce à un trottoir plus large et mixte, rue Benjamin-Constant. Rue Napoléon III, les contresens seront autorisés aux vélos pour accéder en toute sécurité à la rue de La Tour d'Auvergne et au centre-ville. Une zone 30 sera instaurée sur ces voies qui desservent l'école Léon-Blum à l'est. Le cheminement des

personnes à mobilité réduite sera facilité. Le carrefour à feux poussait certains conducteurs à prendre des chemins de traverse. La création de ce rond-point apaisera les circulations et les facilitera. Un plateau aménagé à l'entrée de la rue Mme-de-Séviigné dissuadera les véhicules de couper par cette voie et renforcera la zone 30 existante.

Des luminaires économes en énergie et plus efficaces seront installés. L'accès au rond-point d'Ergué-Armel est élargi avec un passage à deux voies pour fluidifier le trafic. Le plan de phasage des travaux a été élaboré de manière à maintenir une circulation et l'accès aux commerces. La zone de stationnement débouchant sur la rue Georges-Pompidou sera réaménagée. Le chantier devrait s'achever en avril 2015. Coût total : 465 000 euros HT pour la ville de Quimper. Quimper Communauté profite de ce temps de chantier pour remplacer et renforcer certaines conduites d'eau potable et d'assainissement pour un montant de 180 000 euros HT

Plan de circulation actualisé consultable sur le site de la ville : www.quimper.fr

Parc des expositions Quimper Cornouaille : la rue Stang-Bihan réaménagée

Afin de faciliter l'accès au nouveau parc des expositions, la rue Stang-Bihan va être réaménagée. Les travaux débutent ce mois-ci et seront achevés avec l'ouverture au public du nouvel équipement, début 2015 pour un coût total des travaux de 740 000 euros HT supporté par la ville de Quimper. La circulation sera maintenue tout au long des travaux.

Une contre-allée avec un terre-plein la séparant de la voie principale va ainsi être créée. Elle permettra d'accéder à une zone de stationnement en épis. La chaussée de la voie menant aux deux zones de stationnement du nouveau parc des expositions (celle déjà existante et celle créée avec la destruction des halles) sera renouvelée.

Les quais de bus vont être mis aux normes pour faciliter l'accessibilité aux personnes en situation de handicap. L'éclairage public sera également modifié au profit de lampes plus performantes et économes en énergie. L'ensemble de ces aménagements a été pensé de manière à pouvoir accueillir des courses cyclistes d'envergure.

Informations sur www.quimper.fr



La rue Stang-Bihan sera en partie réaménagée et bénéficiera d'une meilleure accessibilité et d'une zone de stationnement clairement identifiée.

KERVVRAN

• CONSTRUCTEUR DE MAISONS INDIVIDUELLES •

Chaque plan est une création unique !



1, rue Camille Lemerrier D'Erm • QUIMPER
Tél. : 02.98.10.51.30

CROZON • BREST • LE FOLGOËT • LESNEVEN

LES SERVICES À LA PERSONNE EN TOUTE CONFIANCE !



50% de réduction d'impôt**

1h OFFERTE à nos lecteurs *

DOMIDOM services à domicile
www.domidom.fr

- Un savoir-faire reconnu
- Des services de qualité

Bienvenue chez vous !

122 avenue de la France Libre 29000 QUIMPER
Toutes les informations sont sur www.domidom.fr

Tél. 09 81 71 27 71

*Pour 10 heures achetées sur présentation de cet encart. Offre limitée à une demande par foyer
**selon l'article 199 Sexdecies du CGI

Vous êtes exigeants sur le prix, votre fille a le droit de l'être sur son look.



*voir conditions en magasins

QUIMPER

2 allée de Kernénez ZAC Créac'h Gwen
02 98 10 12 90

3 quai du Port au Vin
02 98 95 16 17

LES OPTICIENS MUTUALISTES
VOTRE VUE. NOTRE PRIORITÉ.

Bien entendre ça change tout



Audioprothésistes Diplômés d'Etat,
Correction auditive de l'adulte et de l'enfant,
Innovations numériques,
Essai gratuit d'aides auditives,
Garantie 4 ans

Prenez rendez-vous dès à présent dans un de nos centres **Audition Mutualiste** pour effectuer un **Bilan Auditif Gratuit** (test non médical)

QUIMPER

5 quai du Port au Vin 2 allée de Kernénez ZAC Créac'h Gwen
02 98 64 46 46 02 98 10 68 81

AUDITION MUTUALISTE
VOTRE AUDITION. NOTRE PRIORITÉ.

NOUVEAU

www.lelogisbreton.com

Lotissement

Les jardins de Prat ar Roz

8 Parcelles

Libres de constructeur

De 478 m² à 615m²

À partir de **62 100€***



Ancienne voie fermée

LE LOGIS BRETON

58, rue de la Terre Noire
Quimper

02 98 55 81 98

* Frais de notaire en sus

Trois lauréats pour les trophées « I love la fibre »



Les lauréats et les partenaires de l'opération

Hermineo a lancé le concours « I love la fibre » afin d'aider les entreprises du territoire à développer leurs projets d'usages numériques et de renforcer la notoriété du réseau d'initiative publique Très Haut Débit. Les lauréats ont remporté un raccordement à la fibre optique, ainsi qu'une offre promotionnelle de services auprès d'un opérateur partenaire.

« Quimper Communauté s'implique dans cette opération car le numérique est un aspect majeur du développement économique. Hermineo est un outil important

pour toutes les entreprises », estime Claire Levy-Gérard, vice-présidente de Quimper Communauté, déléguée à la recherche, l'innovation, le numérique et le tourisme.



Become New

Become New, une entreprise de communication globale, remporte le trophée de l'économie. Denis Courtay et Frédéric Henaff proposent des services en termes de sites web, d'applications mobiles, d'exploitation des nouveaux noms de domaines « bzh », d'hébergement web, de « print » (mise en pages, logo, signalétique, retouche photo...), de prestations video corporate.



NDMAC System

Dans la catégorie innovation, le lauréat est la société **NDMAC System**. Il s'agit d'un projet global autour des objets connectés, du design, de la 3D. « Nous installons un Fablab* à Pluguffan, et surtout, nous avons créé une machine qui révolutionne la façon de consommer des boissons dans les bars, explique Jean-François Istin, le fondateur. Grâce à un bracelet connecté, un client du pub quimpérois le Ceili peut se servir une bière et offrir une coupe de champagne à un ami qui est au comptoir d'un bar à New York. » Plusieurs centaines de machines sont déjà en commande pour l'Angleterre ou les pays de l'Est.



Les Transports Le Goff

Les Transports Le Goff ont remporté le trophée du développement durable. Installée à Ergué-Gabéric depuis 1989, l'entreprise a aujourd'hui 83 ans. « Nous avons déjà développé l'informatique embarquée dans nos véhicules, précise Jean-Yves Le Goff, dirigeant. Désormais, ils bénéficient d'un logiciel de conduite écologique et économique. Par exemple, ce module calcule en temps réel le poids du verre collecté sur chaque colonne. Bientôt, des sondes permettront de connaître le taux de remplissage des colonnes et ainsi d'optimiser les tournées. »

Quimper Communauté, la Caisse des dépôts et consignations, la Chambre de commerce et d'industrie, la Chambre des métiers et de l'artisanat, la Technopole et la Cantine numérique étaient partenaires de cette opération. ■

*Laboratoire de fabrication

www.becomenew.fr - www.ndmac-systems.com
www.transports-legoff.fr - www.quimper-communauté.fr
www.hermineo.fr

Réduire nos déchets, quelles solutions ?



Afin d'optimiser le broyage, il est préférable de faire intervenir le service immédiatement, lorsque les branchages sont encore frais.

Compostage collectif ou à domicile, paillage, broyage, Quimper Communauté propose nombre de solutions alternatives à la poubelle pour les déchets biodégradables.

Une grande partie de nos restes de cuisine peut être compostée : légumes, laitages mais aussi coquilles d'œuf et café, filtres inclus. Depuis 1996, 7 000 composteurs individuels subventionnés par l'agglomération ont été distribués.

Vous vivez en appartement ? Il existe déjà plusieurs sites de compostage collectif sur Quimper Communauté et leur nombre va augmenter encore d'ici la fin de l'année 2014. Huguette Gourmelin veille sur celui installé dans le jardin partagé de Kermoyan depuis 2009. Il est à la disposition des habitants du quartier. « Environ cinq familles l'utilisent régulièrement, mais nous pourrions en accueillir beaucoup plus. Nous avons également un autre composteur pour les toilettes sèches. Vous ne remarquez rien ? C'est normal, ça ne sent pas. »

LES DÉCHETS VERTS Vous ne savez que faire de vos branchages ? Suivez le conseil que Georges Le Nerrant a donné à ses amis François et Sylvie après les avoir aidés à tailler les arbres, faites appel au service de broyage à domicile de l'agglomération. Les copeaux peuvent ensuite être laissés sur place, rejoindre les restes alimentaires dans le composteur ou servir de paillage pour les plates-bandes. Pierre-André Le Jeune, vice-président de Quimper Communauté délégué aux déchets commente le dispositif : « C'est un service qui demande à être connu et à prendre de l'ampleur. Il contribue à réduire les volumes en déchèterie. »

REJOIGNEZ LE RÉSEAU DES RELAIS COMPOSTEURS Les relais sont des habitants bénévoles intéressés par le jardinage au naturel. Ils bénéficient d'une formation proposée par Quimper Communauté. L'agglomération compte déjà 16 relais. Ils participent à des événements, assurent le suivi des composteurs collectifs ou organisent des animations dans leur association de quartier. La prochaine session de formation se tiendra à l'automne (inscriptions au 02 98 98 86 26 ou sur compost@quimper.fr).

Retrouvez toutes les informations sur les dispositifs de Quimper Communauté sur www.quimper-communaute.fr rubrique Services puis Environnement.



Enrichir son compost de déchets verts, en voilà une bonne idée.



Sonadegoù, festoù-noz, arvestoù,
emgavioù, mareoù plijadur...

*Des concerts, des festoù-noz, des spectacles, des rencontres,
de bons moments passés...*

E 10 linenn...

Gant skeudenoù leun hor penn emañ an hañv oc'h echuiñ e-harz an iliz-veur, ul lec'h eus ar c'hentañ evit kas anezhi ha dihuniñ Kemper. War blasenn Sant-Kaourintin e oa bet tud o tifreñ ouzh lusk gouel ar sonerezh pe hini Gouelioù-meur Kerne, tra ma'z eo bet bev-buhezek liorzhoù an Eskopti e-pad an hañv. Rak an Ti-kêr en deus kinniget eno ul leurenn nevez d'an dud o doa traoù da ziskouez. Gant kentañ marc'had ar micherioù arz, evel gant « Nozvezhioù ar Gwener », ez eus bet lakaet birvilh e kreiz-kêr ivez evit lakaat tud Kemper da zont d'ar stalioù-kenwerzh a gaver eno. Kendalc'het e vo ganti : abaoe deroù ar miz e vez digoust ar bus da Sadorn vintin.



C'est avec des images plein la tête que l'été s'achève au pied de la cathédrale, lieu privilégié pour faire la fête et réveiller Quimper. La place Saint-Corentin a bougé au rythme de la fête de la musique ou du Cornouaille Kemper, tandis que les jardins de l'Évêché ont été particulièrement animés cet été. La municipalité a en effet mis à la disposition de toutes les initiatives un nouvel espace scénique. La première édition du marché des métiers d'art a également animé le cœur de ville, tout comme les « Nocturnes du vendredi », pour faire venir les Quimpérois dans les commerces du centre. Les actions vont se poursuivre : depuis le début du mois, le bus est gratuit le samedi matin, jusqu'à 13h! ■

Sur les traces des Romains de Plomelin



Des étudiants en provenance de toute la Bretagne s'activent à dégager les fondations de la villa.



Comprendre le bâtiment d'origine avant de le restaurer : les photos ne suffisent pas. Du terrain naît l'analyse.

Le patrimoine antique de Plomelin sort progressivement de terre. Après l'ouverture au public des thermes de Pérennou en 2012, les fouilles de la villa romaine, située 450 m plus haut, se poursuivent.

Les thermes de Pérennou, situés rive droite de l'Odet à Plomelin, appartiennent à un ensemble antique des I^{er} et II^e siècles qui comporte également une villa et un temple privé. Le tout fut occupé il y a vingt siècles par des notables, attirés par la beauté des lieux. Les opérations entreprises depuis 2008 restaurent ce patrimoine afin de l'ouvrir au grand public.

LES ROMAINS NE TAILLAIENT QU'UNE SEULE FACE DES PIERRES

Bretagne, explique : « Les Romains ne taillaient qu'une seule face des pierres. Elles étaient ensuite assemblées puis mises en valeur grâce à un joint à la chaux marqué au fer. »

Le travail mené sur la villa consiste, entre autres, à ramener chaque mur à son état original dit « à pierre vue ». Jean-Charles Arramond, qui supervise les opérations pour la Direction régionale des affaires culturelles (DRAC)

DONNER ACCÈS AU PATRIMOINE NATUREL ET ARCHÉOLOGIQUE DES LIEUX

Conseil général du Finistère et la mairie de Plomelin. Jean-Charles Arramond poursuit : « Grâce aux actions d'achat de parcelles, nous permettons l'accès du plus grand nombre à la rive droite de l'Odet avec l'ouverture de sentiers piétonniers et VTT ou la construction de passerelles. Le site offre à la fois un patrimoine naturel, il accueille énormément d'espèces protégées, et archéologique, que nous nous activons à rendre visible. » Il précise que « cette nouvelle tranche de fouilles sur la villa et son petit temple associé, a été déclenchée par le rachat du terrain par la mairie de Plomelin et il s'agit, avec les thermes, de présenter au public un ensemble antique unique en Bretagne. » ■

L'opération en cours est menée conjointement par le ministère de la Culture, le

Pratique

La villa romaine sera ouverte ponctuellement lors des fouilles aux mois de juin 2015 et 2016, par exemple à l'occasion des Journées du patrimoine. Accès aux sentiers piétonniers menant aux thermes de Pérennou : route des Châteaux à Plomelin (D20), tourner à Gorré Bodivit, suivre la route jusqu'au panneau « Sentiers de l'Odet » situé sur un petit parking enherbé. Autre possibilité d'accès depuis la route des Châteaux, petit parking à côté d'une fontaine, puis une dizaine de minutes à pied le long de l'Odet (fléché : thermes du Pérennou).

Un régiment quimpérois : le 118^e RI (1794-1997)

Pendant cinquante-quatre ans, de 1874 à 1928, le 118^e régiment d'infanterie a fait partie du paysage quimpérois.

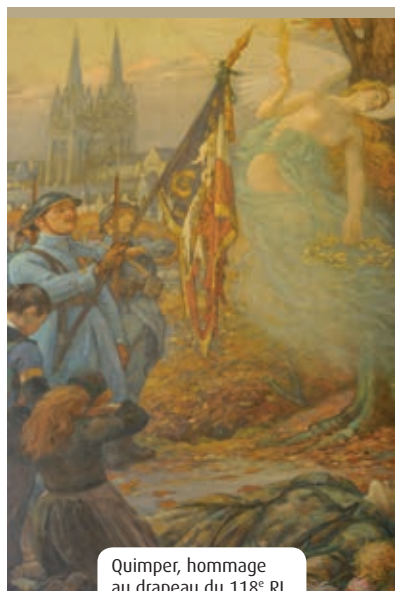
ORIGINE DU RÉGIMENT La 118^e demi-brigade est formée en 1794 afin de participer à la campagne d'Italie. En 1808, l'unité constitue un régiment impérial qui s'illustre lors de la guerre d'Espagne (1808-1814). Dissous en 1814, le régiment est reconstitué lors de la guerre de 1870 et participe à la défense de Paris.

À la suite de la guerre de 1870, le gouvernement décide d'un regroupement de ses troupes. La ville de Quimper, par crainte de perdre sa garnison, offre de subventionner la construction de nouvelles casernes. En 1874, Quimper obtient ainsi un bataillon du 118^e de ligne et le dépôt du régiment d'infanterie qui occupera les anciens bâtiments de l'enclos des Ursulines. Le 1^{er} février 1875, le lieutenant-colonel du 118^e RI prend officiellement le commandement de la place d'armes de Quimper. Après avoir participé à la campagne de Tunisie de 1881 à 1883, le régiment va s'illustrer pendant la guerre 1914-1918.

CAMPAGNES DE GUERRE CONTRE L'ALLEMAGNE

Le 118^e régiment dépendait du 11^e corps d'armée. Le régiment part pour le front le 8 août 1914. Il compte alors 55 officiers et 3 320 hommes de troupes. Le 22 août, en direction de Dohan, le 118^e RI connaît son baptême du feu.

En 1914, le 118^e RI participe en Belgique à la « course à la mer » et à la bataille de Maissin. Il défend ensuite la retraite de l'armée vers la Meuse. En 1915, il participe à la bataille de la Somme notamment aux combats de La Boisselle. Le 118^e repart à l'assaut en septembre 1915 en Champagne. Le 25 octobre il est cité à l'ordre de l'armée pour sa bravoure. Le 118^e RI rejoint Verdun le 29 mars 1916 devant Douaumont. Le régiment est soumis au feu de l'ennemi. Monté au front avec 73 officiers et 2 629 hommes, il ne lui reste plus que 45 officiers et 1 742 hommes début avril. Mis au repos dans la région de Saint-Dizier, le régiment défend à nouveau Verdun en 1916. Le 118^e participe à la reprise du fort de Vaux puis tient ses positions en première ligne jusqu'en janvier 1917. L'unité rejoint, du 5 avril et jusqu'au 15 mai 1917, le Chemin des Dames et le terrible secteur de Laffaux, pièce charnière du front allemand. Le 25 juin, le 118^e RI prend position au nord de Saint-Quentin puis en septembre rejoint le secteur de La Malmaison. En avril 1918, le régiment combat au Chemin des Dames. Il subit de très lourdes pertes face à une concentration de plusieurs milliers de canons allemands. En juillet 1918, le régiment finistérien est en Alsace. Le 31 décembre 1918, la fourragère au couleur du ruban de la Croix de guerre est délivrée au drapeau mutilé du 118^e. Le régiment quimpérois aura payé un lourd tribut à la guerre. Près de 3 000 hommes ont été tués ou blessés, soit l'équivalent de la totalité de ses effectifs entre 1914 et 1918.



Quimper, hommage au drapeau du 118^e RI.



Les officiers du régiment en 1920.

Le Mémorial de l'Hôtel de Ville inauguré le 27 mai 1928 rend hommage à tous les enfants de Quimper morts pour la France mais les peintures de Charles Godeby célèbrent particulièrement la bravoure du 118^e RI. Dans la toile centrale, la ville de Quimper et sa cathédrale servent d'écrin à l'hommage du drapeau du régiment. La Victoire tient dans ses mains les lauriers du triomphe et de la gloire et la palme du martyr. Le capitaine Le Ridant, porte-drapeau, s'y trouve représenté, rendant les honneurs, à la tête d'un détachement du 118^e RI de Quimper.



Le 118^e RI sera dissous en 1928 et remplacé à Quimper par le 137^e RI. Reformé en 1939, le régiment est anéanti dès 1940 mais reconstitué en 1944, à la Libération. Il participe alors aux combats du siège de la poche allemande de Lorient. Le régiment est finalement dissous en 1946. Il devient dès lors un simple régiment de réserve jusqu'à sa totale disparition en 1997. La fière devise bretonne de ce régiment était depuis la Seconde Guerre mondiale « Peg barz » (en français « croche dedans »). ■

Déchèteries de Quimper Communauté

Pour vous débarrasser de vos encombrants (matelas, sommiers, etc.), gravats ou déchets végétaux, les cinq déchèteries de Quimper Communauté et le centre d'enfouissement technique sont ouverts aux jours et horaires suivants :

DÉCHÈTERIE DE QUIMPER EST

Rue du Tro Breiz - Z.I. de Kergonan
Du lundi au samedi : 9h -12h et 14h -19h

DÉCHÈTERIE DE QUIMPER NORD

Route de Plogonnec - Lundi, mercredi, vendredi et samedi : 9h -12h et 14h - 18h30 - Mardi et jeudi : 14h - 18h30

DÉCHÈTERIE DE GUENGAT

Lieu-dit Kerdrein - Du lundi au vendredi : 14h-18h
Le samedi : 9h-12h et 14h-18h

DÉCHÈTERIE DE PLUGUFFAN

À Kerbenhir, sortie Ty Lipig par la voie express Quimper-Pont-l'Abbé
Lundi, mercredi, vendredi et samedi : 9h - 12h et 14h - 18h30
Mardi et jeudi : 14h - 18h30 - Dimanche : 9h - 12h

DÉCHÈTERIE DE QUILLIHUEC

Rue Gustave Eiffel - Z.A. de Quillihuc (Ergué-Gabéric)
Lundi, mercredi, vendredi et samedi : 9h - 12 et 14h - 18h30
Mardi et jeudi : 14h - 18h30

SITE DE STOCKAGE DE DÉCHETS INERTES

Kerhoaler à Pluguffan

Pour les particuliers : dépôt de déchets d'amiante lié.
Le 1^{er} samedi de chaque mois, de 9h à 12h30. Dans la limite de 500 kg. Se munir d'un justificatif de domicile.

Pour les professionnels : dépôt payant - essentiellement destiné aux artisans et aux professionnels pour le dépôt de matériaux inertes non valorisables, ouvert du lundi au vendredi de 9h à 12h et de 14h à 17h.

Une question sur la collecte des déchets, un doute?

Contactez les ambassadeurs du tri :
Tél. 02 98 98 89 58 • e-mail : atri@quimper.fr

DONNEZ-NOUS VOTRE AVIS !

Dans le cadre de l'amélioration des conditions d'accueil du public, la ville de Quimper lance une enquête de satisfaction.

Du 15 septembre au 15 octobre, toutes les personnes venant effectuer une démarche dans les services d'accueil de la population en mairie centre (accueil général et service état civil) ou dans les mairies annexes seront invitées à remplir un questionnaire.

Les avis recueillis alimenteront les réflexions pour de nouveaux projets, dans un souci constant de qualité et d'une meilleure accessibilité des services.

Médiathèques, théâtre, musées, office de tourisme...

Retrouvez leurs coordonnées, adresses internet, horaires d'ouverture, tarifs, en dernières pages dans l'Agenda, supplément joint à ce numéro du Mag.

Transports QUB

Tél. 02 98 95 26 27 • www.qub.fr

Piscine de loisirs Aquarive

Route de Kerogan à Creac'h Gwen, Quimper
Bus > Ligne 1 arrêt Aquarive • Tél. 02 98 52 00 15
e-mail : aquarive@quimper.fr

Votre mairie en 1 clic

Ergué-Gabéric > www.ergue-gaberic.fr

Guengat > www.guengat.fr

Locronan > www.villedelocronan.fr

Plogonnec > www.mairie-plogonnec.fr

Plomelin > www.plomelin.com

Plonéis > www.ploneis.com

Pluguffan > www.pluguffan.fr

Quimper > www.quimper.fr



SOYEZ CONNECTÉS



Pour connaître toute l'actualité de Quimper et de l'agglomération, ayez le réflexe www.quimper-communautaire.fr

Le site vous informe sur les projets, les services, les rendez-vous du territoire. Il vous propose en outre une **newsletter hebdomadaire**. Il suffit de vous y abonner (sur le site) pour recevoir ensuite automatiquement et régulièrement, dans votre boîte e-mail, les informations locales, économiques, culturelles, etc.

LE MAG, LE MAGAZINE D'INFORMATION DE QUIMPER COMMUNAUTÉ

Communauté d'agglomération regroupant les communes de Guengat, Ergué-Gabéric, Locronan, Plogonnec, Plomelin, Plonéis, Pluguffan et Quimper

Ce numéro comprend :

- « **Le mag** », magazine de Quimper Communauté, 20 pages, tiré à 50 990 exemplaires.
- « **L'agenda** », cahier de 36 pages broché au centre du mag, tiré à 51 090 exemplaires.
- Pour les habitants de Quimper uniquement : « **Les carnets de Quimper** », cahier de 16 pages broché au centre du mag et tiré à 40 015 exemplaires.

Directeur de la publication : Ludovic JOLIVET

Rédacteur en chef : Mathias GRECO

Assistante : Caroline ROLLAND

Rédaction : Hélène BERGE, Geneviève CANIVENC, Karine GAONACH, Agathe TREBERN, Christophe LE BEC-TROADEC, avec la participation de Bruno LE GALL et de Natacha LAJOINIE, des archives municipales de Quimper, pour la rubrique « Histoire(s) ».

Texte en breton : traduction réalisée par l'Office de la langue bretonne

Photos : Lionel FLAGEUL, Laurent LAVEDER, Pascal PERENNEC, Jean-Jacques BANIDE, tous droits réservés.

Conception maquette : K UNIQUE

Mise en page : DYNAMO +

Impression : CLOÏTRE IMPRIMEURS

Régie publicitaire : OUEST EXPANSION (02 99 35 10 10)

Distribution en boîtes aux lettres : Médiapost

ISSN : 2103-4109.

Le mag

Direction de la communication

Hôtel de ville et d'agglomération - 44 place Saint-Corentin 29000 QUIMPER

Tél. 02 98 98 88 99 / Fax 02 98 95 37 02

E-mail : lemag@quimper-communautaire.fr

www.quimper-communautaire.fr

La distribution du Mag est confiée par Quimper Communauté à La Poste/Médiapost, qui assure sa remise dans toutes les boîtes aux lettres - y compris celles portant l'autocollant « Stop-Pub ». Si vous ne recevez pas le magazine, signalez-le auprès du service communication, Tél. : 02 98 98 88 99.

Ce document a été imprimé sur du papier PEFC chez un imprimeur disposant de la chaîne de contrôle PEFC/10-31-1238. Ce label apporte la garantie que le papier provient de forêts gérées durablement. La gestion durable des forêts est une gestion qui se veut économiquement viable, respectueuse de l'environnement et socialement bénéfique. Pour en savoir plus : www.pefc-france.org





Votre nouvelle résidence à Quimper en toute sérénité !



Emplacement
Calme
Confort
Sécurité Lumière

Vous aimez la douceur de vivre ?

Vous allez adorer notre Résidence Aquilonia !

Possibilité Location Accession avec Taux de TVA réduit



Groupe LB HABITAT
Tél. 02 98 45 95 22
www.grouplbhabitat.fr



FILY PROMOTION
06.18.72.83.54
www.filypromotion.com

VOUS L'ACHETEZ OÙ VOTRE PAPIER DÉJÀ ?



La qualité au meilleur prix

LA RAMETTE
1€ HT
1.95
2€ TTC
2.34

RAMETTE DE PAPIER ECONOMIQUE
500 PAGES 80G A4 BLANC
Réf. 79388384
Vendu aussi par carton de 5 ramettes
Prix : 9,75 € HT - 11,70€ TTC



169 route de Brest - Gourvily - Quimper
02 29 40 37 95

offre valable jusqu'au 27 Septembre 2014

PRIX SPÉCIAL
DU 1^{er} AOÛT AU 30 NOVEMBRE



Ray-Ban
A VOTRE VUE

Monture + 2 verres
correcteurs Antireflet
Essilor®

179€*



*Prix de 179 euros (prix de vente maximum conseillé) applicable pour l'achat d'une monture à choisir dans la sélection « Ray-Ban rentrée Optic 2000 2014 » signalée en magasin équipée de 2 verres correcteurs unifocaux blancs durcis antireflet Essilor Orma 1.5 Trio Clean (± 5 cyl.2 ; Sphère +Dyl ± 5). Offre valable du 01/08/2014 au 30/11/2014 dans les magasins participants, liste disponible sur optic2000.com. Non cumulable avec d'autres offres et avantages. Les montures et verres correcteurs constituent des dispositifs médicaux qui sont des produits de santé réglementés, revêtus du marquage CE sur les produits ou le document d'accompagnement, conformément à la réglementation. Demandez conseil à votre opticien. Août 2014. SIREN 326 980 018 - RCS Nanterre

OPTIC 2000 DELBENN
delbenn.optic2000@gmail.com

QUIMPER - 16, rue Kéréon - Tél. 02 98 95 32 79
QUIMPER - CCial Géant, rte de Bénodet - Tél. 02 98 90 64 08
FOUESNANT - 64, rue de Kerneveleck - Tél. 02 98 56 65 04

A partir du 6 septembre 2014

le samedi matin,
le bus c'est

GRATUIT !!!



Laissez-vous conduire !

