

LE MAGGLO

MAGAZINE
D'INFORMATION
DE QUIMPER
COMMUNAUTÉ

N°63
MARS/AVR.2016

www.quimper-communaute.bzh

BUDGET p.7

INVESTIR POUR GRANDIR

ÇA BOUGE/p.13
20 ans et plein
d'ambition

DÉCOUVERTES/p.14
La randonnée
s'affiche

HISTOIRE/p.15
Quimper
sous la neige



COMPTOIR NATIONAL DE L'OR

Professionnels de l'Or depuis 1976

Achat • Vente
Or • Argent • Platine

Conseils • Investissement

3, place Saint-Mathieu - 29000 QUIMPER
02 98 11 00 00 - quimper@gold.fr



www.gold.fr



côté cadre

Votre choix,
Notre savoir-faire !

encadrements - décoration murale



Quimper - zone de Ti Douar (rond-point Décathlon)
www.cotecadre.net

GRETA

Bretagne
Occidentale

Se former au métier de crêpier !

Préparez le CQP Crêpier, certificat de qualification professionnelle
un diplôme de branche créé par des professionnels pour des professionnels

- › une formation en alternance, en centre et en entreprise
- › un dispositif spécialement adapté aux besoins de chacun
- › un centre de formation accrédité par la branche professionnelle

➔ **des crêperies qui recrutent
en contrat de professionnalisation**

Agence de Quimper Cornouaille
5 rue Ile de Bréhat - BP 81414
29104 QUIMPER Cedex
greta.agquimper@ac-rennes.fr



Places
vacantes,
nous
consulter

16^{ème} promo



d'infos, consultez nos fiches formation sur
<http://greta-bretagne.ac-rennes.fr>



T. 02 98 90 15 18 (touche 2)

DERNIÈRES
OPPORTUNITÉS

ERGUÉ-GABÉRIC

2 APPARTEMENTS
ET 2 MAISONS AVEC GARAGE

MON 1^{ER} ACHAT
AVEC LA LOCATION
ACCESSION*

*sous conditions de ressources

RÉSIDENCE VAL D'ARMOR



espacil

QUIMPER - RUE JEAN JAURÈS

02 98 90 42 50
06 30 28 36 67

LE JOURNAL D'INFORMATION DE QUIMPER COMMUNAUTÉ
Communauté d'agglomération regroupant les communes de Guengat, Ergué-Gabéric, Locronan, Plogonec, Plomelin, Plonéis, Pluguffan et Quimper

Ce numéro comprend :

- Le mag + Agglo, 20 p., tiré à 52 450 exemplaires.
- Pour les habitants de Quimper uniquement : Le mag + Quimper, cahier de 16 pages broché au centre du mag et tiré à 40 783 exemplaires.

Directeur de la publication :
Ludovic JOLIVET

Directeur de la communication :
Bernard KERAUDREN

Rédacteur en chef : Mathias GRECO

Assistante : Caroline ROLLAND

Rédaction : Héléne BERRÉ, Geneviève CANIVENC, Karine GAONACH, Yves GOULM, Christophe LE BEC-TROADEC, avec la participation de Bruno LE GALL et de Natacha LAJOINIE, des archives municipales de Quimper, pour la rubrique « Histoire ».

Texte en breton : traduction réalisée par l'Office de la langue bretonne. Police de caractère utilisée : la Brito. Créée par le graphiste Fañch Le Henaff, basé à Locronan, elle intègre les particularités de la langue bretonne.

Photos : Lionel FLAGÉUL, Loïc LARNICOL, Laurent LAVÉDER, Pascal PERENNEC, Jean-Jacques BANIDE, tous droits réservés.

Conception maquette : DYNAMO +

Mise en page : DYNAMO +

Impression : CLÔTIRE IMPRIMEURS

Régie publicitaire :

BRETAGNE RÉGIE MÉDIAS

Tél. 02 96 873 360

Distribution en boîtes aux lettres :

Médiapost - ISSN : 2103-4109.

Direction de la communication

Hôtel de ville et d'agglomération

44 place Saint-Corentin

29000 QUIMPER

Tél. 02 98 98 88 99 / Fax 02 98 95 37 02

E-mail : lemag@quimper-communauté.bzh

www.quimper-communauté.bzh

La distribution du Mag+ est confiée par Quimper Communauté à La Poste/Médiapost, qui assure sa remise dans toutes les boîtes aux lettres – y compris celles portant l'autocollant « Stop-Pub ». Si vous ne recevez pas le magazine, signalez-le auprès du service communication, Tél. 02 98 98 88 99.

Ce document a été imprimé sur du papier labellisé FSC 100% recyclé chez un imprimeur disposant de la chaîne de contrôle FSC C006327. Ce label apporte la garantie que le papier provient de forêts gérées de façon responsable. La gestion des forêts est une gestion qui se veut économiquement viable, respectueuse de l'environnement et socialement bénéfique. Pour en savoir plus : www.fr.fsc.org



UN BUDGET D'ACTION POUR LE TERRITOIRE

Dès 2014, j'avais alerté sur les conséquences du désengagement de l'État sur les budgets des collectivités. J'étais encore loin du compte puisque ce ne sont pas 6 millions d'euros – comme nous l'envisagions alors - que perdra Quimper Communauté sur la durée de ce mandat mais plus de 20 millions d'euros. C'est pourquoi les élus de l'Agglomération ont adopté fin janvier, à l'occasion du vote du budget 2016, une hausse des taux de la taxe sur le foncier bâti et de la cotisation foncière des entreprises.

Nos ressources se tarissent et l'on ne peut pas se permettre de rester passifs et inertes, en attendant des jours meilleurs qui ne viendront jamais ! Nous avons engagé dès notre installation un effort de maîtrise des dépenses de fonctionnement de l'Agglomération sans précédent. Depuis le début de ce mandat, plus de 700 000 euros d'économies ont été réalisées, en passant au peigne fin l'ensemble des dépenses. Mais entendons-nous bien : ces efforts – certes indispensables – ne sont pas une fin en soi ; ils nous donnent en revanche des leviers pour agir.

Grâce à ce travail et aux recettes nouvelles, nous serons en capacité d'investir de façon ambitieuse sur le territoire de notre agglomération : aménagements de terrains pour répondre aux projets liés aux nouvelles mobilités (bus électrique) de Bolloré, création d'un « nouveau » quartier de la gare à Quimper, salle multifonction de grande capacité... Ces équipements répondent aux besoins des habitants, ils représentent aussi une bouffée d'oxygène pour les entreprises et pour l'emploi.



LUDOVIC JOLIVET
MAIRE DE QUIMPER PRÉSIDENT DE QUIMPER COMMUNAUTÉ

UR BUDJED OBER EVIT AN TIRIAD

Adalek 2014 em boa sachet evezh an dud war levezon dilez ar Stad war budjedoù ar strollegezhioù. Pell e oan diouzh ma c'hazeg c'hoazh peogwir n'eo ket 6 milion a euroioù – evel m'hor boa bet rakwellet neuze, a vo kollet gant Kemper Kumuniezh e-pad ar respetad-mañ met en tu all da 20 milion a euroioù. Setu perak o deus degemeret dilenni-di an Tolpad-kêrioù e miz Genver, da-geñver vot budjed 2016, ma vo kresket feurioù an taos war ar Font gant savadurioù ha skodenn-font an embregerezhioù.

Émañ hon arc'hant o vont da hesk ha ne c'haller chom hep ober netra hag hep fiñval, o c'hortoz deizioù gwelloc'h na zeuint biken ! Kerent ha stallet omp bet krog d'ober strivoù evit mestroniañ dispignoù mont en-dro an tolpad-kêrioù evel ma ne oa bet ket graet a-raok morse. Abaoe deroù ar respetad ez eus bet espernet en tu all da 700 000 a euroioù dre gribañ pizh an holl dispignoù. Met ra vo sklaer : ar strivoù-se – a zo d'ober dre ret, evel just, n'int ket ar pala glaskomp tizhout ; reiñ a reont deomp loc'hoù, avat, evit ober traoù.

Gant al labour-se hag ar savadoù nevez e vimp gouest da bostañ arc'hant en un doare hardizh war tachenn hon tolpad-kêrioù : kempenn tachenoù evit respont d'ar raktresoù liammet ouzh ar fiñvusted nevez (bus tredan) gant Bolloré, krouiñ ur c'harter « nevez » en ardremez ar gar e Kemper, ur sal liezimply bras-meurbet... Bastañ a raio an aveadurioù-se da ezhommoù an annezidi, ur banne aer fresk e vint evit an embregerezhioù hag evit an implij.

Ludovic Jolivet,
Maer Kemper, Prezidant Kemper Kumuniezh.

Photo de couverture :
Cap est mis sur le développement économique et l'accueil de nouveaux habitants.



RETOUR SUR p.4

DÈS DEMAIN Le Tour du Finistère sur son 31! p.6

À LA UNE Investir pour grandir p.7

ÇA BOUGE 20 ans et plein d'ambition p.13

DÉCOUVERTES La randonnée s'affiche p.14

HISTOIRE Quimper sous la neige p.15

AGENDA 7^e Printemps de Creac'h Gwen p.16

À LIRE Voyage au cœur des glaces p.18

LES GENS D'ICI Jacques Villeglé p.20



RETOUR SUR/DISTRO WAR



UBO, LE PÔLE AGRO INAUGURÉ

Les locaux réhabilités du pôle Agro (IUT de Quimper) ont été inaugurés le 22 janvier. Les élèves, enseignants et chercheurs bénéficient dorénavant de conditions de travail optimales qui leur permettent de participer à la vie économique du territoire dans des domaines variés et complémentaires (agroalimentaire, logistique, transports, développement durable, etc.).

DES DÉCHETS MIEUX GÉRÉS



Depuis novembre 2015, les déchets collectés sur Quimper Communauté transitent par le nouveau centre de transfert situé ZA de Kergonan (Quimper Est). Ils y sont maintenant regroupés puis orientés efficacement.



BREIZH NATURE FAIT UN CARTON

Breizh nature, le 1^{er} salon de la bio et du bien-être organisé au Parc des expositions de Quimper-Cornouaille (Penvillers) a séduit 10 000 personnes les 16 et 17 janvier derniers. Une très belle réussite !



PLEIN LES YEUX



Cirnova a emmené petits et grands dans un voyage fantastique au pays du cirque et de la magie du 15 janvier au 6 février. Pour sa 5^e édition, le Théâtre de Cornouaille a placé son festival sous le signe du collectif, et ça se voit !

CULTURE

BULLES PRINTANIÈRES

Cette année le printemps sera très coloré ! En effet, la BD s'invite à Quimper et dans le réseau des médiathèques de Quimper Communauté pour le Printemps des bulles.

Le salon Penn ar BD fête sa 5^e édition au Pavillon de Penvillers le 13 mars. Une trentaine d'auteurs seront présents, le Grand Prix de la BD bretonne sera décerné pour l'occasion.

À la médiathèque des Ursulines, le scénariste, dessinateur et coloriste Emmanuel Lepage expose pour un moment unique planches originales, dessins, esquisses de ses albums à la galerie Max-Jacob du 31 mars au 11 juin. D'avril à juin, les super-héros ont rendez-vous à la médiathèque d'Ergué-Gabéric

et d'Ergué-Armel. À la médiathèque de Penhars, il sera question des comics d'aujourd'hui. Et à Pluguffan, retrouvez Pico Bogue ! Enfin, au Quartier (du 5 mars au 18 septembre), vous pourrez découvrir l'univers étrange et poétique de Nicolas de Crécy à travers l'exposition « Le manchot mélomane, Nicolas de Crécy ».

À noter : vernissage de l'exposition « Le manchot mélomane, Nicolas de Crécy » le 4 mars à 18h30.

Séance dédicace le 12 mars.



<http://mediatheques.quimper-communaute.bzh>,
www.le-quartier.net et www.pennarbd.com.

PLOMELIN

Éco et dispo



L'écolotissement de Pont Prens se trouve en entrée de bourg. Proche des écoles, commerces et arrêts de bus, il est entouré de voies « douces » et ouvert sur la campagne. Il compte dix parcelles à l'aménagement soigné : pas de bitume mais du ciment gratté, des eaux pluviales en infiltration, parking enherbé à l'entrée du lotissement... Il reste quatre lots de 500 à 600 m² à vendre. Se renseigner à la mairie.

 www.plomelin.com
Tél. 02 98 94 25 57.

AÉROPORT

LIGNES SAISONNIÈRES : C'EST REPARTI !

Envie de vacances plus lointaines, de passer un week-end en dehors de la Bretagne ? Mettez le cap sur Londres ou Figari (Corse) grâce aux lignes saisonnières directes depuis Quimper. Pour la 5^e année de suite, la compagnie BA Cityflyer, filiale de British Airways, propose une liaison avec l'aéroport London City, du 19 mai au 4 septembre. Trois rotations hebdomadaires seront effectuées les jeudis, samedis, dimanches, à partir de 76 euros l'aller simple. Une quatrième rotation viendra compléter cette offre les mardis, du 28 juin au 30 août. Cette ligne directe vers la capitale britannique rencontre un franc succès avec 2 500 passagers en 2012, 3 400 en 2013, 4 200 en 2014 et 4 500 l'année dernière. La ligne vers Figari, en Corse du Sud, est également reconduite du 4 juin au 3 septembre tous les samedis, avec la compagnie HOP ! d'Air France. À noter que cette compagnie propose également toute l'année des vols directs pour rejoindre Paris-Orly en 1h30.



Plus d'informations sur www.quimper-aeroport.fr

PLONÉIS - 85 M² POUR LE CABINET MÉDICAL

Situé en centre-bourg, face à la mairie, Le Kreisker est un programme de six commerces et services et, à l'étage, de douze petits logements locatifs sociaux. Il sera terminé au premier semestre 2017. Salon de coiffure, crêperie et auto-école ont déjà prévu de s'y installer. La commune a réservé 85 m² pour un futur cabinet médical. Elle est actuellement à la recherche de candidats pour occuper ce local.

Plus d'infos : www.ploneis.com - Tél. 02 98 91 08 07 - Courriel : mairie.ploneis@wanadoo.fr

DÈS DEMAIN / WARC'HOAZH KENTAÑ


CYCLISME

Le 16 avril, sous le double parrainage du comédien Marc Fayet et de la chanteuse Clarisse Lavanant, 112 coureurs professionnels se disputeront la victoire du 31^e Tour du Finistère.

L'épreuve comptant pour la Coupe de France cycliste s'élancera de Saint-Evarzec pour un périple de 192 kilomètres à travers le département. L'arrivée sera jugée à Quimper en face du Pavillon.



LE TOUR DU FINISTÈRE SUR SON 31 !


 www.tourdufinistere.fr
www.quimper.bzh
(Condition de circulation).



DÉVELOPPEMENT LOCAL

Devenir Locavore de Cornouaille

Locavore signifie « mangeur de produits locaux ». Nous avons tous au moins une bonne raison de l'être : se fournir en produits de qualité à moindre coût, faire travailler les producteurs du territoire, faciliter l'installation de jeunes agriculteurs, préserver l'environnement, etc. Un collectif de bénévoles, dont le Pluguffanais Steven Pennec, a souhaité rendre le locavorisme plus facile. Ils animent la plateforme Locavore-de-cornouaille.bzh. Entièrement gratuite et sans publicité, elle vient de prendre son envol avec succès. D'un clic, les consommateurs accèdent à toutes les informations pour trouver ce qu'ils cherchent près de chez eux, œufs, légumes, fruits, fromage, viande, vin, etc. Les producteurs s'inscrivent tout aussi simplement. Les bénévoles de la plateforme leur proposent même de l'aide pour se rendre plus visibles (logo, vidéo...).

 Locavore de Cornouaille : www.locavore-de-cornouaille.bzh
et sur Facebook : www.facebook.com/locavore.de.cornouaille

SOLIDARITÉ

LA REDADEG : COURIR BREIZH

La Redadeg est une course de relais festive et populaire disputée tous les deux ans. Elle traverse la Bretagne de jour comme de nuit pour symboliser la transmission d'une langue bretonne vivante, créative et dynamique. Des milliers de personnes courent avec un passage de relais à chaque kilomètre, les porteurs de témoins achètent leur kilomètre. Les fonds collectés (125 000 euros en 2014) sont redistribués pour soutenir des projets en faveur de la langue bretonne. Le 6 mai, la Redadeg traversera les communes de l'agglomération. Les organisateurs, qui « accordent une attention particulière aux communes mettant de l'énergie à soutenir et promouvoir la langue bretonne », promettent un beau programme festif à Quimper avec concerts, animations, fest-noz et village culturel.

 www.ar-redadeg.bzh
www.quimper.bzh



13 MARS : LE JOUR DU SEMI !

Le semi-marathon reliant Locronan à Quimper et le 10 km Plogonnec (Le Croëzou) - Quimper, s'élanceront le dimanche 13 mars après-midi sous le parrainage de Dan Ar Braz et des coureurs Karine Pasquier et Fabrice Jaouen. Un beau et grand moment de sport en perspective. À ne pas rater, en courant ou en encourageant !

www.locronan-quimper.bzh

L'année 2016 sera une année de transition marquée à la fois par la poursuite de la baisse des dotations de l'État et les perspectives de fusion avec le Pays Glazik dès le 1^{er} janvier 2017. Dans ce contexte, le conseil communautaire a voté, le 28 janvier, un projet de budget qui met l'accent sur l'investissement en faveur de l'économie. En 2016, l'Agglomération investit et se renforce.

BUDGET

INVESTIR POUR GRANDIR

Les travaux de réalisation du centre de congrès du Chapeau Rouge entrent dans leur dernière phase. La terrasse du restaurant offrira un nouveau point de vue sur la ville.

2016 ANNÉE DE TRANSITION

Ce n'est un secret pour personne, le contexte économique dans lequel évoluent les collectivités locales est difficile, incertain. La baisse des moyens alloués par l'État, l'élargissement programmé des territoires obligent à agir avec prudence pour faire face et ménager l'avenir.

Plutôt que de subir cette situation, l'agglomération de Quimper a décidé de faire preuve de volontarisme, de se doter de moyens nouveaux, d'investir pour le développement de la Cornouaille en soutenant prioritairement l'économie et donc l'emploi, et en favorisant l'installation d'habitants dans les villes qui la composent. Cela passe en 2016 par la poursuite des efforts de gestion mis en œuvre depuis le début du mandat et par une augmentation mesurée de l'impôt.

Pour mieux comprendre, Le Mag + s'est entretenu avec Hervé Herry, vice-président de Quimper Communauté délégué aux finances et à l'économie. Morceaux choisis.

DANS QUEL CONTEXTE S'INSCRIT CE PROJET DE BUDGET 2016 ?

Hervé Herry : En 2016, les compétences de l'Agglomération n'évoluent pas, elles restent identiques à celles de 2015. Le projet de budget que nous avons voté le 28 janvier a donc été bâti sur un périmètre comparable à celui de l'année précédente. Il représente plus de 90 millions d'euros de dépenses.

Cette année, nous sommes confrontés à une nouvelle baisse des dotations versées par l'État. La Dotation globale de fonctionnement (DGF) diminue de plus de 12 %. Cela représente 1,47 million d'euros en moins pour la collectivité. C'est considérable et nous savons qu'il en sera de même en 2017.



L'accueil de nouveaux habitants, un enjeu fort pour l'Agglomération.

À Quimper, le quartier de la gare deviendra une porte d'entrée majeure pour la Bretagne occidentale.



En 2016, l'Agglomération va devoir préparer la fusion avec la communauté de communes du Pays Glazik. Dès le 1^{er} janvier 2017 une nouvelle Agglomération interviendra sur un territoire plus large, elle devra s'adapter. Tout cela s'anticipe dès à présent. On peut donc parler d'un budget de transition. Mais attention transition ne veut pas dire inaction.

LES MARGES BUDGÉTAIRES SEMBLENT ÉTROITES. COMMENT AGIR ?

HH : Il faut agir pour créer les conditions favorables au développement de notre territoire en 2016 mais aussi dans les années à venir.

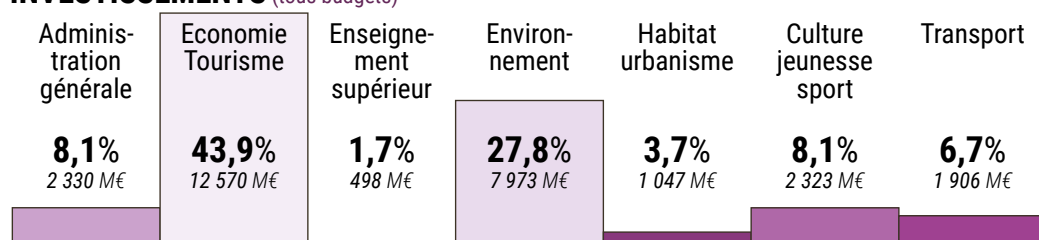
Tout l'enjeu de ce budget consiste donc à dégager des moyens suffisants pour nous permettre de mettre en œuvre une politique d'investissement ambitieuse prioritairement axée vers le développement économique et l'accueil de nouveaux habitants.

Pour ce faire, nous allons poursuivre en 2016 les efforts de gestion déjà engagés notamment en ce qui concerne la masse salariale. C'est la première fois dans l'histoire de cette collec-

tivité que nous parvenons à la contenir. Cet exercice a pourtant ses limites liées notamment à la qualité des services rendus à la population que nous souhaitons maintenir.

Comme nous avons fait le choix de maîtriser notre endettement et que nous voulons investir, nous avons décidé d'actionner le levier fiscal. C'est le seul moyen de retrouver

INVESTISSEMENTS (tous budgets)



LES PRINCIPAUX INVESTISSEMENTS

(coût total des projets)

Constitution de réserves foncières à Pen Carn

4,8 M€





HERVÉ HERRY
VICE-PRÉSIDENT DE QUIMPER
COMMUNAUTÉ DÉLÉGUÉ AUX
FINANCES ET À L'ÉCONOMIE

À QUOI VONT SERVIR CES NOUVELLES RECETTES ?

HH : À investir !

C'est le point majeur de notre budget. L'investissement croît de près de 24 % en 2016. Cela représente 28 millions d'euros que nous allons mobiliser en priorité en faveur de l'économie qui génère des emplois directs. Je veux parler notamment des acquisitions foncières de Pen Carn à Ergué-Gabéric qui permettront le développement du groupe Bolloré sur le site, de la zone de Kerlic qui accueillera prochainement un pôle de santé regroupant les cliniques quimpéroises.

Nous terminerons également en 2016 le centre de congrès du Chapeau Rouge et nous lancerons la deuxième tranche du projet NetCity de création de liaison fibre optique entre les bâtiments communaux et intercommunaux. Les moyens dégagés vont nous permettre de poursuivre les études liées à la création prochaine d'un pôle d'échange multimodal à la gare. Les travaux débiteront en 2017.

Et bien sûr, nous allons affecter des moyens considérables à la requalification du quartier de la gare. C'est une priorité pour notre territoire, pour la Cornouaille, pour la Bretagne occidentale dont il deviendra une porte d'entrée majeure.

La construction et l'aménagement de la nouvelle médiathèque d'Ergué-Gabéric représentent un investissement de 1,5 million d'euros dans notre budget 2016.

VOUS ÉVOQUEZ ÉGALEMENT UNE NOUVELLE DYNAMIQUE EN MATIÈRE D'HABITAT. QU'EN EST-IL ?

HH : C'est un axe fort de notre budget 2016. Créer les conditions d'accueil de nouveaux habitants sur le territoire de l'agglomération en général et de Quimper en particulier. Nous

une capacité d'autofinancement suffisante et donc des marges de manœuvre financières nécessaires pour les futurs investissements. En 2016, l'autofinancement dégagé est supérieur à 4 millions d'euros contre 2,5 en 2015 !

CONCRÈTEMENT QUE VA-T-IL SE PASSER ?

HH : En ce qui concerne l'imposition des entreprises, nous ne disposons d'aucun moyen d'action sur la Cotisation sur la valeur ajoutée (CVAE). En revanche, c'est la collectivité qui fixe le taux de la Cotisation foncière des entreprises (CFE). Nous allons l'augmenter légèrement.

Nous allons également poursuivre la vente de terrains dans les zones d'activités. Près de 18 hectares ont été vendus cette année contre huit l'an dernier. C'est un bond très important qui marque le signe d'une reprise de l'économie et qui génère des recettes

pour la collectivité. En ce qui concerne les ménages, l'Agglomération a désormais la main sur la taxe d'habitation. Nous ne souhaitons pas l'augmenter car cet impôt pèse sans discernement sur l'ensemble des ménages. Il touche aussi les ménages qui ont de faibles revenus. Nous n'augmenterons pas non plus la taxe d'enlèvement des ordures ménagères (TEOM).

Pour dégager une capacité d'intervention, l'Agglomération a donc décidé d'actionner la Taxe foncière sur les propriétés bâties (TFPB) dont le taux était jusque-là fixé à 0. Cela représente près de 3,2 millions d'euros de recettes nouvelles.

Enfin, la collectivité proposera d'instaurer la taxe d'habitation sur les logements vacants en 2016, pour une mise en œuvre effective en 2017, avec l'ambition de favoriser le retour des habitants dans les centres-villes et centres-bourgs.

Aménagement de la zone de Kerlic **8,4 M€**

Chapeau Rouge **10,8 M€**

Pôle d'Échange Multimodal **≈20 M€**

Net City **3,8 M€**

Médiathèque d'Ergué-Gabéric **2 M€**

allons doubler les sommes investies dans le logement collectif social. L'Agglomération va également accompagner la politique quimpéroise de construction de logements, la mise à disposition de terrains en y affectant plus de 1 million d'euros.

EN CONCLUSION ?

HH : Malgré un contexte défavorable marqué par la baisse des dotations de l'État, l'Agglomération avance, investit et se renforce !

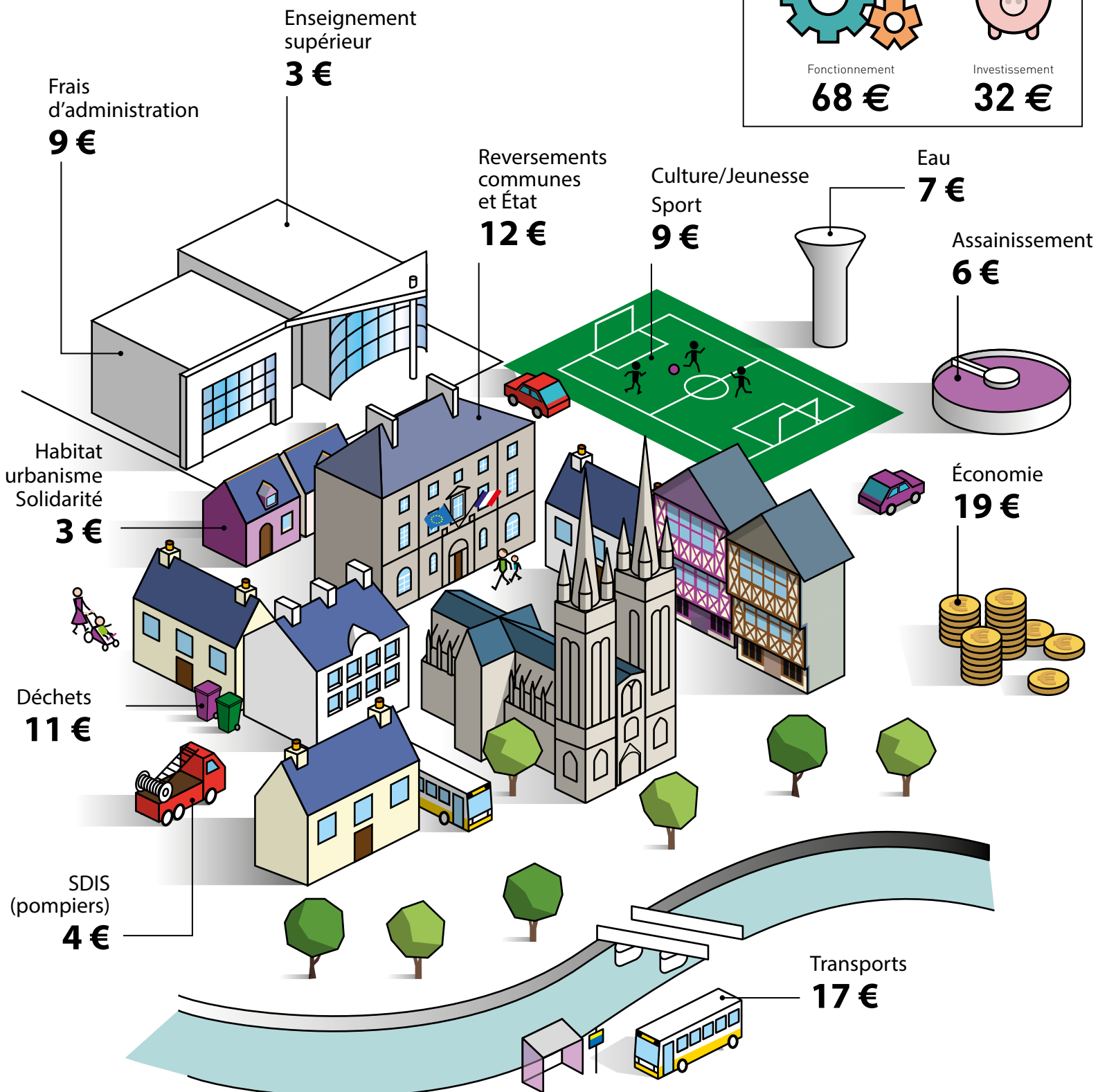
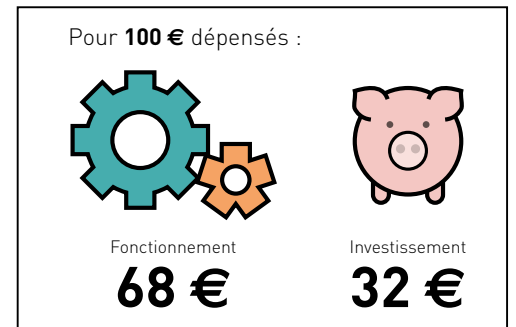
BUDJED 2016

N'eo ur sekred evit den ebet, diaes eo ar blegenn ekonomikel m'emañ ar strollegezhioù lec'hel. Gant digresk ar skoaziadoù roet gant ar Stad, gant an tiriadoù a vo ledanaet, e rankomp ober an traoù gant evezh.

Kentoc'h eget gouzañv an traoù evel m'emaint en deus divizet tolpad-kêrioù Kemper diskouez ez eo mennet da harpañ an ekonomiezh da gentañ ha da aesaat d'an dud dont da chom er c'hêrioù a ya d'ober anezhañ. An dra-se a dremen dre ganderc'hel d'ober strivoù evit merañ mat arc'hant an tolpad-kêrioù ha dre greskiñ an tailhoù dre voder.

EKONOMIEZH : Économie, **STRIV** : Effort.

LES DÉPENSES DE L'AGGLOMÉRATION (POUR 100 €)





La méthode Naturhouse

1. Suivi hebdomadaire avec votre diététicien(ne)
2. Plan diététique personnalisé
3. Produits à base de plantes, fruits et légumes

suivi diététique
naturhouse.fr

NATUR HOUSE
Experts en rééducation alimentaire

Prenez rendez-vous avec votre diététicien(ne)-nutritionniste :

20, avenue Yves Thépot (à proximité du centre hospitalier)
29000 QUIMPER - Tél. 02 98 95 94 63



LOCATION
RÉSIDENCE
SENIORS

COGEDIMclub®



**PORTES
OUVERTES**
DU 16 AU 22 AVRIL

de 9H30 à 18H
OUVERT À TOUS



43 bis, avenue de la Plage à Bénodet

Renseignements **02 98 54 55 06**

Demande d'informations

Coupon à adresser sous enveloppe à :
COGEDIM Club® 8, avenue Delcassé - 75008 PARIS

*** Résidences ***
COGEDIMclub®

Je souhaite recevoir **gratuitement et sans engagement de ma part**, une documentation sur les Résidences Seniors COGEDIM Club®.

Je souhaite être rappelé par un conseiller commercial au : _____ Le matin L'après-midi

Je suis intéressé par les **Séjours Découverte** et je souhaite recevoir des renseignements

Nom _____ Prénom _____

Adresse _____

CP _____ Ville _____

Email _____ Pour vous même Pour un de vos proches

Conformément à la loi informatique et libertés N°78.17 du 6 janvier 1978, vous disposez d'un droit d'accès et de rectification aux données vous concernant.

cogedim-club.com



Mag de Quimper Mars/Avril 2016



GRAND PROJET

L'AVENIR ENTRE EN GARE

C'est un projet majeur pour Quimper et la Cornouaille : créer entre le pont Firmin et la rocade de l'Eau Blanche un pôle tertiaire, des logements, des commerces et de nouveaux lieux publics.

La requalification du quartier de la gare entre aujourd'hui dans une phase opérationnelle. Le chantier démarre avec la déconstruction des voies de chemin de fer désaffectées (devant les voies TGV, derrière le long mur de l'avenue de la Libération). Les deux hangars « Heppner » (près d'Armor-Lux) ont déjà disparu du paysage. Ces travaux préalables à la libération du foncier ferroviaire (1 million d'euros) sont cofinancés par Quimper Communauté (59 %), par le Département (33 %) et la Région (8 %).



www.quimper.bzh

30 hectares, 30 millions,
30 ans. Le chantier
de la gare démarre.

ÉCONOMIE

UN SOUTIEN CONCRET AUX AGRICULTEURS

L'agriculture est une activité économique essentielle pour notre territoire. Le secteur représente près de 600 emplois, dont plus de 200 emplois salariés. Dans les 15 années à venir, un agriculteur sur trois partira à la retraite. La reprise des exploitations est un enjeu majeur pour Quimper Communauté.

Le conseil communautaire a ainsi voté la mise en œuvre d'une aide forfaitaire de 4 000 euros afin de soutenir toute nouvelle installation enregistrée depuis le 1^{er} janvier 2014.

Cette subvention est accordée sous réserve de réunir l'ensemble des conditions définies par Quimper Communauté et la Chambre d'agriculture du Finistère. Plusieurs dossiers sont déjà passés en commission, dont celui de Florent Plouzenec (notre photo). Cet agriculteur de 23 ans a investi 500 000 euros dans un bâtiment neuf, nécessaire pour pérenniser l'exploitation laitière familiale située à Plomelin.

Cette aide répond à plusieurs objectifs : valoriser le secteur agricole, assurer sur le territoire le renouvellement des générations d'agriculteurs, permettre aux agriculteurs de mettre en œuvre un projet économique viable, maintenir le potentiel de production agricole du territoire et conforter l'agriculture comme un secteur pourvoyeur d'emplois directs et indirects.



ANIMATION

Quimper Communauté soutient l'Ulamir

L'Ulamir e Bro Glazik (Union locale d'animation en milieu rural) a bénéficié d'une subvention exceptionnelle de 30 000 euros de la part de Quimper Communauté.

La structure qui intervient dans les territoires ruraux et péri-urbains de l'agglomération quimpéroise peut ainsi envisager l'avenir avec plus de sérénité et poursuivre sa mission d'animation en direction des familles, des jeunes (centres de loisirs, TAP dans les écoles), etc. Cette subvention est financée par Quimper Communauté à hauteur de 17 000 euros, les 13 000 euros restant étant financés par les communes bénéficiant des services de l'association (Plomelin, Pluguffan, Plonéis, Guengat et Plogonnet).



www.quimper-communaute.bzh

PÔLE UNIVERSITAIRE

20 ANS ET PLEIN D'AMBITION

Le 22 mars 1996, il y avait de l'effervescence au pôle universitaire à Creac'h Gwen : c'était son inauguration. Vingt ans après, jour pour jour, il fait la fête, fort de mille étudiants.* Son histoire est celle de la plus importante délocalisation de France. Une belle réussite d'aménagement du territoire, grâce à une constante volonté d'innovation.

Qualité de l'enseignement, qualité des installations : les étudiants se plaisent sur le campus de Creac'h Gwen.

Une licence de chinois-anglais, une autre de droit-histoire de l'art, plusieurs masters... Qui les aurait imaginés, lorsqu'en 1970 ouvrait à Ergué-Armel le « centre littéraire » dépendant de la faculté de Brest ? Le pôle Pierre-Jakez-Hélias s'est agrandi (centre de vie étudiante en 2009, cafétéria en 2015) et s'est forgé une identité originale et reconnue.

L'EXCELLENCE, EN COHÉRENCE AVEC LA CORNOUAILLE

Elle repose notamment sur les liens avec les richesses locales : le patrimoine (master), le tourisme (filière d'excellence comme le montre l'ouverture envisagée en 2017 d'un master en management des activités et structures touristiques du littoral, sans équivalent sur le grand Ouest), l'art et le droit. N'oublions pas l'importance de la formation continue, avec une quarantaine de personnes en reprise d'études et autant en cours du soir pour accéder au niveau bac.

Autre atout : la grande proximité des étudiants avec les enseignants et le personnel, un environnement agréable et des conditions de travail favorables. D'où de bons résultats aux examens. Les activités des six associations d'étudiants se développent : concours, événements, voyages... qui contribuent aussi à la renommée du pôle et au bien-être de chacun.

DES INITIATIVES POUR UNE VIE UNIVERSITAIRE RICHE

Le pôle fait partie de l'Université de Bretagne occidentale, soumis à l'autorité pédagogique du siège brestois. Cela n'empêche pas le pôle Pierre-Jakez-Hélias de proposer de nombreuses initiatives, et pas seulement dans le strict domaine des filières. Des exemples ? Des conférences mensuelles avec un public non étudiant très fidèle (auquel s'ajoutent 50 auditeurs libres, en majorité des retraités passionnés), des colloques internationaux, en lien avec la recherche, des expositions régulières... et même un piano dans le hall.

Quimper Communauté s'investit dans l'attractivité du pôle et le soutient. Par des relations privilégiées avec le Théâtre de Cornouaille (spectacles délocalisés, jobs étudiants), le musée des beaux-arts, la mise à disposition de lieux sportifs, des lignes de bus renforcées... Et de nouvelles synergies vont voir le jour.

* Sur un total de 5000 étudiants à Quimper.



Nicolas Bernard est attaché à sa ville, à ce pôle qu'il a vu grandir et prospérer.

NICOLAS BERNARD, nouveau directeur Proximité et ouverture

Le 1^{er} février dernier, Nicolas Bernard a succédé à Delphine Acolat à la tête du pôle Pierre-Jakez-Hélias. Maître de conférences HDR de géographie, enseignant à Quimper depuis 1995, il se réjouit « à la fois du rôle social de proximité de ce qui est devenu un véritable campus, et des parcours originaux qu'il propose. Le pôle s'enrichit en septembre 2016 d'une troisième année de chinois-anglais. En 2017, nous accueillerons les 150 étudiants de l'École supérieure du professorat et de l'éducation (ESPE). Nous réorganisons donc des espaces, en lien avec le déménagement du master professionnel en innovation alimentaire sur le site de l'IUT. La dimension internationale de Quimper se confirme, ainsi quatre colloques ont lieu entre février et juillet. »



Pour le 22 mars, tout un programme de festivités est à découvrir sur le site http://www.univ-brest.fr/pole_quimper

Les 40 circuits pédestres de l'agglomération quimpéroise sont autant d'invitations à découvrir la richesse des paysages du territoire, sa biodiversité, ainsi que le petit patrimoine bâti (chapelles, fontaines, etc.). La nouvelle signalétique avec des panneaux d'information plus clairs et actualisés permet de mieux mettre en valeur l'offre pédestre et ainsi, inciter touristes et habitants à la balade !

L'offre en matière de sentiers pédestres s'est développée depuis 2012. Il était donc nécessaire d'actualiser la signalétique pour tenir compte des changements. Quimper Communauté veille, en partenariat avec le comité départemental et les communes, maîtres d'ouvrage des itinéraires, à la pérennité des 40 circuits proposés.

Cela passe par un entretien des sentiers et de leurs abords, un balisage des circuits efficace. Les richesses naturelles de Quimper et de l'agglomération sont ainsi accessibles au plus grand nombre à travers des itinéraires très variés. Il y en a pour tous les goûts, de la

balade familiale avec 23 itinéraires intercommunaux jusqu'à la randonnée de quelques heures avec 17 circuits de petite randonnée. Chaque itinéraire est caractérisé par un niveau de difficulté. En 2015, trois nouveaux itinéraires ont été balisés sur Quimper.

Quimper Communauté est aussi chargée de la promotion de ces itinéraires. Elle a ainsi participé à l'édition du topo-guide du Comité départemental de la randonnée en Finistère. En 2015, elle a édité un nouveau topo-guide *Balades et vous... dans Quimper Communauté*. Ces outils permettent aux marcheurs

de choisir le circuit qui leur convient et de se repérer sans difficulté sur le terrain. Concernant les nouveaux panneaux d'information, un visuel a été créé pour chaque commune. Il reprend l'ensemble de l'offre pédestre, rappelle les bonnes pratiques (règles en matière de sécurité et de protection de l'environnement). Les panneaux sont implantés dans deux ou trois lieux différents à Quimper, Plomelin et Ergué-Gabéric. Pour les autres communes, le panneau est souvent implanté près de la mairie.

SENTIERS PÉDESTRES

LA RANDONNÉE S'AFFICHE

245 KM DE SENTIERS PÉDESTRES

- 17 circuits pédestres de petite randonnée de 3 à 13,5 km (150 km de randonnées - topo-guide « Les environs de Quimper, Fouesnant et Briec... à pied® » édité en 2012 par le comité départemental de la FFRandonnée - vendu en librairies, grandes surfaces et office de tourisme 9,5 euros)
- 23 itinéraires intercommunaux de 1,4 à 9 km accessibles aux familles et aux non sportifs. Ces circuits plutôt courts permettent de découvrir les huit communes de l'agglomération (95 km de balades - topo-guide « Balades et vous... dans Quimper Communauté » édité en 2015 par la Communauté d'agglomération de Quimper - 3 euros - vendu à l'Office de tourisme et dans la plupart des communes, renseignez-vous auprès de votre mairie.

Les itinéraires du topo-guide FFRandonnée sont balisés en jaune sur le terrain, les itinéraires du topo-guide intercommunal sont à découvrir en suivant le balisage bleu.



Pour visualiser l'offre pédestre, une cartographie interactive est disponible sur le site Internet de Quimper Communauté : <http://bit.ly/1V3DbGv>. Vous y trouverez également l'offre de randonnée VTT.

QUIMPER SOUS LA NEIGE



Les allées de Locmaria vers 1955.

Une cathédrale aux flèches élancées et poudrées de blancheur virginale, le mont Frugy et les allées de Locmaria avec leurs beaux arbres ornés à frimât de gracieuses guirlandes de glace, les promenades livrées à d'homériques et enfantines batailles de boules de neige, sont à Quimper des spectacles exceptionnels, privilège d'un climat océanique particulièrement doux.

Quelques épisodes neigeux ont exceptionnellement laissé leurs traces dans les archives photographiques de la Ville.

UN SPECTACLE RARE

La plupart de ces événements météorologiques exceptionnels surviennent très naturellement entre décembre et mars. Lors de l'épisode neigeux de décembre 1882, il fallut ainsi faire appel à la troupe du 118^e RI pour dégager les rues de la ville. Dans la nuit du 1^{er} mars 1909, une tempête de neige, telle qu'on n'en avait pas vu depuis 1879, s'abattit sur Quimper et sa région, recouvrant la ville d'un duvet blanc de près de 60 centimètres d'épaisseur. Cette chute brutale et inopinée de lourds flocons occasionna des dégâts considérables. Les fils télégraphiques, téléphoniques et électriques, furent rompus sous le poids anormal du givre et s'affaissèrent dans les rues. Des poteaux supports se détachèrent des cheminées entraînant des chutes de pierre nombreuses. La ville entière fut privée de lumière et de téléphone. Les usines s'arrêtèrent, le théâtre fut fermé et l'on rendit

l'argent des billets déjà achetés à la lueur incertaine des bougies.

BONHEUR DE PHOTOGRAPHE

Le spectacle peu ordinaire (près de douze épisodes neigeux réellement exceptionnels entre 1895 et 1945 peuvent être signalés) de la ville, engourdie dans son doux manteau blanc, a attiré dès le début du vingtième siècle l'objectif des photographes, amateurs et professionnels.

Un petit nombre de ces clichés subsiste aujourd'hui encore dans les collections des archives municipales.

KEMPER DINDAN AN ERC'H

Gwelet un iliz-veur he c'horzennoù mistr ha poultrennet a valzennoù gwenn-kann, menez Fruji hag alezioù Lokmaria gant o gwez brav enno garlantez skorn neuziet mat, pourmenadennoù Kemperiz lakaet diaes gant c'hoarioù homerek ar vuzale oc'h en em gannañ gant kouignoù erc'h, zo arvestoù dibar ha rouez e Kemper abalamour d'un hin veurvorel klouar-kenañ. E diellskeudennoù Kêr ez eus miret un nebeud luc'hskeudennoù hag a daolenn ar prantadoù rouez-se ma weler erc'h.

IIZ-VEUR : Cathédrale, **ERC'H :** Neige.



Plus d'images ? Voyez l'exposition virtuelle sur le portail des archives : archives.quimper.bzh



La cathédrale Saint-Corentin sous la neige en 1916.

AGENDA/DEIZIATAER

MARS-AVRIL

MERCREDI 13 AVRIL / 10 H - 18 H

La 7^e édition du Printemps de Creac'h Gwen est l'événement à ne pas rater pour les sportifs. Ils étaient 4 000 l'an dernier, le succès ne se dément pas !

Petits et grands, débutants ou confirmés, chacun pourra tester de nombreuses activités sportives, encadrées par les animateurs des clubs sportifs quimpérois : équitation, escalade, kayak, voile, football, football américain, baseball, basket, volley, course d'orientation, cirque, marche nordique, tir à l'arc, athlétisme, rollers, roller derby, tennis, badminton, pêche, sports traditionnels bretons, mais aussi du football gaélique et du rugby. L'occasion de découvrir le nouveau Pôle sportif avec ses deux terrains synthétiques, ses tribunes de 300 places et son lieu de convivialité. Le sport de haut niveau sera aussi de la fête avec les basketteurs pro de l'UJAP Quimper 29 et les volleyeuses du Quimper Volley 29 qui animeront des ateliers d'initiation pour les enfants. Avec aussi la traditionnelle chasse aux œufs pour les petits, une démonstration de sauvetage avec la SNSM et une démonstration de saut en parachute (sous réserve). Possibilité de se restaurer sur place.

Tel. 02 98 98 89 28 - E-mail : service.sport@quimper.bzh

7^E PRINTEMPS DE CREAC'H GWEN :

ALLEZ LES PETITS !



CINÉMA

EN MARS
Projections de documentaires d'artistes du XX^e siècle
Musée des beaux-arts

8 > 26 MARS
Un air de liberté...
MJC de Kerfeunteun

13 MARS / 17H
Film documentaire
L'Athéna, Ergué-Gabéric

EN AVRIL
Projections de documentaires d'artistes du XX^e siècle
Musée des beaux-arts

3 AVRIL / 17H
Film documentaire
L'Athéna, Ergué-Gabéric

SPECTACLES/ CONCERTS

6 MARS / 16H30
Guy Montagné et Sylvie Raboutet "Kes Kon Va en faire"
L'Athéna, Ergué-Gabéric

6 MARS
Concert
Espace Kerne, Plomelin

9 MARS / 19H30
Le diboutik
Théâtre de Cornouaille

11 MARS / 20H30
Bernard Mabille « De la tête aux pieds »
L'Athéna, Ergué-Gabéric

12 MARS / 20H
La symphonie fantastique
Théâtre de Cornouaille

13 MARS / 18H
Saison du Conservatoire : Mélodie ou les dessous de la poésie française
Théâtre Max-Jacob

17 & 18 MARS / 20H
La mouëtte
Théâtre de Cornouaille

19 MARS / 20H
Spectacle humoristique : lait temps mauléernes
L'Arpège, Plogonec

20 MARS / 17H
Les voyages du jeune Bach
Théâtre de Cornouaille

20 MARS / 17H
Orchestre Musique Mad
Théâtre Max-Jacob

23 & 24 MARS / 20H
Figaro divorce
Théâtre de Cornouaille

14 ET 17 AVRIL

Le Breizh Swing Festival

Les années folles, le jazz et le swing s'invitent à Quimper pour la première édition du Breizh Swing Festival. Près de 130 danseurs, amateurs et professionnels sont attendus. Au programme : concerts, spectacles et compétitions, avec des battles d'orchestres, des battles de swing, de hip-hop, avec aussi des stages pour le grand public : Lindy Hop, ateliers solo, claquettes, balboa, afro et hip-hop !

Renseignements et billetterie : www.laswingfactory.com



19 AVRIL / 20H
Thomas de Pourquery / Supersonic
Théâtre de Cornouaille

21 & 22 AVRIL / 20H
Pixel
Théâtre de Cornouaille

22 AVRIL / 20H
Spectacle Nuit de velours
Théâtre Max-Jacob

23 AVRIL / 19H30
Dîner spectacle multiculturel
L'Athéna, Ergué-Gabéric

23 AVRIL
Concert de chants de marins avec les cap-horniers
Espace Kerne, Plomelin

23 AVRIL / 20H
« Sangria & Compagnie » La Compagnie du Callou
L'Arpège, Plogonec

23 AVRIL / 14H ET 19H30
Saison du Conservatoire : Voyage-Beaj- Ianna
Musée breton

26 & 27 AVRIL / 20H
La sortie de résidence
Théâtre de Cornouaille

JEUNES PUBLICS

8, 15 & 22 MARS / 17H30
Atelier découverte en famille : l'instrumentarium du labo
Novomax

10 MARS / 9H30 - 10H45
11 MARS / 9H30 - 10H45
12 MARS / 10H45 - 16H - 17H30
13 MARS / 10H45 - 16H - 17H30
14 MARS / 9H30 - 10H45
Sieste musicale :
Toutouig la la
Aux ateliers du jardin
(Pôle culturel Max-Jacob)

19 MARS / 16H
Atelier sensoriel
Le Quartier,
centre d'art contemporain

29 MARS / 18H
Atelier découverte en famille : la musique avec les tous petits
Novomax

Retrouvez l'agenda dans son intégralité ainsi que toutes les informations, lieux, tarifs sur <http://agenda.quimper.bzh>



EXPOSITIONS

22 MARS-21 MAI
Abelles
Médiathèque de Plomelin

29 MARS-13 AVRIL
Sculptures de Guy Quidu
L'Athéna, Ergué-Gabéric

1^{er}-17 AVRIL
Le Quartier du futur
Project room,
le quartier centre d'art contemporain

18-29 AVRIL
Salon de peinture
L'Athéna, Ergué-Gabéric

20 AVRIL-4 MAI / 9H30-17H
Exposition Céramiques & Cie
EESAB - site de Quimper

23 AVRIL-5 JUIN
Morgane Tschienber
Le Quartier,
centre d'art contemporain

27 AVRIL-23 MAI
« Me, myself and I »
Musée des beaux-arts

MI-MARS
Secrets d'atelier
« Le Journal des collections »
Musée des beaux-arts

19 & 20 MARS
Le 9^e week-end musées Télérama
Musée des beaux-arts

20 MARS-24 AVRIL
Passé / présent
Musée des beaux-arts

AU PRINTEMPS

Le Printemps des bulles

Les amours de la BD sont à la fête avec le Printemps des bulles. Au programme : une expo événement à la médiathèque des Ursulines consacrée à Emmanuel Lepage. Avec aussi l'exposition « Le manchot mélomane, Nicolas de Crécy » au Quartier, le salon Pemm ar BD au Pavillon de Penvillers le 13 mars. Et dans les médiathèques de Quimper Communauté, la BD sera à l'honneur entre fin mars et juin. Plus d'infos sur <http://mediatheques.quimper-communaute.fr>, www.lequartier.net et www.pemmadb.com



VISITES/ CONFÉRENCES

- 6 MARS** /15H
Les grandes femmes de l'histoire
Rendez-vous à la Maison du patrimoine
- 13 MARS** /15H
Le journal des collections :
Max-Jacob et ses amis
Musée des beaux-arts
- 13 MARS** /15H
Quimper pour les nuls
Rendez-vous à la Maison du patrimoine
- 16 MARS** /19H
Conférence :
la démocratie « continue »
Théâtre de Cornouaille
- 17 MARS** /14H30
UTL : Courants marins : les géants silencieux de l'Atlantique nord qui régulent notre climat
Multiplexe
- 18 MARS** /12H30
Casse-croûtes littéraires : une femme, toutes les femmes
Médiathèque des Ursulines
- 20 MARS** /15H
Le musée en XXL - Coup de projecteur sur les très grands tableaux
Musée des beaux-arts
- 24 MARS** /18H30
Histoire et actualité des stations balnéaires, de la complexité d'aménager le littoral
Médiathèque des Ursulines
- 25 MARS** /18H30
Arachonades, bretonneries et autres basquitudes... quid de l'architecture régionaliste ?
Médiathèque des Ursulines
- 27 MARS** /15H
Le Journal des collections :
les acquisitions après 1950
Musée des beaux-arts
- 31 MARS** /14H30
UTL : Evolution du quaternaire en Bretagne : nouvelles données et nouveaux concepts à terre et en mer
Multiplexe
- 31 MARS** /12H30
Casse-croûtes architecturaux : l'Hotel du Hafford
Rendez-vous place Méliard

LES 2 ET 3 AVRIL 10^e édition des Journées européennes des métiers d'art

Événement international, les Journées européennes des métiers d'art sont l'occasion de découvrir des savoirs anciens qui sont aussi des métiers d'avenir. À Quimper, la Maison du patrimoine invite une mosaïste, Doriane Canu, de l'atelier Do... Avec des ateliers pour enfants (gratuit) et une visite guidée (payante) proposée par l'Office de tourisme.



- 3 AVRIL** /15H
Journées Européennes des métiers d'art : Visite guidée de la ville et des musées sous l'angle de la faïence
Rendez-vous à la Maison du patrimoine
- 7 AVRIL** /18H
Les rendez-vous de Max : Rencontre-lecture avec Jean Rio, Kristian Le Thuaut & Titwan
Chez Max, 8 rue du Parc
- 8 AVRIL** /18H30
L'immigration bretonne
Rendez-vous à la Maison du patrimoine
- 8 & 15 AVRIL** /20H30
Les visites nocturnes aux lampions : Crimes et châtements à Quimper
Rendez-vous à la Maison du patrimoine
- 10 AVRIL** /15H
Le Journal des collections : les restaurations
Musée des beaux-arts
- 10 AVRIL** /15H
Architecture bourgeoise, architecture ouvrière
Rendez-vous à l'Office de tourisme
- 15 AVRIL** /18H30
La Bretagne à Paris, Paris en Bretagne
Rendez-vous à la Maison du patrimoine
- 17 AVRIL** /15H
Quimper et la tradition bretonne : Zoom sur ce qui fait l'identité de la ville...
Rendez-vous à la Maison du patrimoine
- 17 AVRIL** /15H
Par-delà les nuages : tour d'horizon du ciel en peinture
Musée des beaux-arts

LOISIRS/ ANIMATIONS

- 5 MARS** /16H - 18H30
Bal masqué
Au Mylord, Plomelin
- 6 & 20 MARS** /11H30
Le labo des vocalités
Atelier du jardin, Pôle Max-Jacob
- 8 MARS** /18H
Alexis Gloaguen / De la nature aux villes...
Médiathèque des Ursulines
- 10 MARS** /14H30 - 17H
Théâtre débat : Matthieu et Mireille deviennent vieux et vieille, et alors !
L'Athéna, Ergué-Gabéric
- 10, 17 & 24 MARS** /MATINÉE
Les ateliers des jeux dis : ateliers en lien avec les semaines de la petite enfance
Pôle Eriface, 9 rue du Maine
- 11 > 20 MARS**
Des airs d'Orient
Terrain Blanc, Kermoyan
- 12 MARS**
Séance de dédicaces Printemps des bulles
Le Quartier, centre d'art contemporain
- 13 MARS**
Penn ar BD : salon de la bande dessinée et du disque
Parc des expositions de Pennvillers
- 16 MARS** /20H
Rencontre du club de lecture en breton pour tous : Jazz Vocal
Atelier du jardin, Pôle Max-Jacob
- 19 MARS**
Fête de la Saint-Patrice
L'Athéna, Ergué-Gabéric

- 4-27 MARS**
Le jardin sonore
Le Quartier, centre d'art contemporain
- 5 MARS** /10H30 - 16H - 17H30
6 MARS /10H30 - 16H - 17H30
7 MARS /9H30 - 10H45
8 MARS /9H30 - 10H45
BB
Terrain Blanc, Kermoyan
- 8 MARS** /9H30 - 11H - 17H
Spectacle petite enfance « Infanta » par L'Yvonne en scène
L'Athéna, Ergué-Gabéric



- 17 MARS** /9H30 - 10H45
18 MARS /9H30 - 10H45
19 MARS /10H45 - 16H - 17H30
20 MARS /10H45 - 16H - 17H30
Spectacle vocal et gestuel / Dans les plis de mes rêves
MPT d'Ergué-Armel
- 19 MARS** /9H30
Je lis en breton avec mon enfant
Médiathèque d'Ergué-Gabéric



- 4, 6, 8, 11, 13 & 15 AVRIL** /14H
Les artistes en herbe « Encres marines » d'après Raymond Humbert
Musée des beaux-arts
- 6, 8, 13 ET 15 AVRIL** /14H15 - 15H30
L'heure des tout-petits « A table ! »
Musée des beaux-arts
- 22 AVRIL** /20H
Létéé
Terrain Blanc Penhars



- 19 MARS** /À PARTIR DE 14H
Saison du Conservatoire : De la mélodie à la chanson française
Novomax
- 27 MARS** /14H30
Chasse à l'œuf
Bourg d'Ergué-Gabéric
- 27 MARS**
Soirée crêpes
Espace Kerne, Plomelin
- 31 MARS** /MATINÉE
Les ateliers des jeux dis : Espace jeux
Pôle Erifance, 9 rue du Maine
- 31 MARS** /18H
Rencontre avec Emmanuel Lepage
Médiathèque des Ursulines
- 1^{er} AVRIL** /20H30
Danses bretonnes : Soirée Cap
L'Arpège, Plogonec
- 2 AVRIL**
Puces couturières
Espace Kerne, Plomelin
- 2 AVRIL** /14H ET 16H
Journées Européennes des métiers d'art : ateliers mosaïque pour enfants
Rendez-vous à la Maison du patrimoine
- 3 AVRIL**
Chasse à l'œuf
Château de Martellac'h, Plonéis
- 3 AVRIL** /DES 14H
Journées européennes des métiers d'art : Doriane Canu, Mosaïste
Rendez-vous à la Maison du patrimoine
- 9 AVRIL**
Fête des printemps
L'Athéna, Ergué-Gabéric

SPORT

- 6 MARS**
Open de tennis
Complexe de tennis de Creach Gwen
- 5 & 6 MARS** /DE 9H À 20H
Championnat départemental jeunes de badminton
Halle des sports, Penhars
- 12 MARS** /20H À 22H
Match de basket NM1 UJAP Quimper 29 / Caen
Salle Michel Gloaguen
- 13 MARS**
Semi-marathon Locronan-Quimper
Arrivée Place Saint-Corentin
- Randonnées VTT Kemper, Vallées**
Départ de Créac'h Gwen
- 19 MARS** /20H À 22H
Match de volley elite féminine Quimper (Play off)
Salle omnisports Michel Gloaguen
- 19 & 20 MARS**
Championnat du Finistère de Tennis de table
Halle des sports d'Ergué-Armel
- 19 & 20 MARS**
Championnat de Bretagne de GR
Halle des sports de Penhars
- 20 MARS** /10H À 17H
Championnat de Bretagne de duathlon
Arrivée Place Saint-Corentin
- 26 MARS** /20H À 22H
Match de basket NM1 UJAP Quimper 29 / Angers
Salle Michel Gloaguen
- 26 MARS** /6H À 18H
12 heures contre le cancer
Creach Gwen
- 26 & 27 MARS** /9H À 19H
Tournoi international cadets de rugby
Stade de Coat-Ligavan
- 26, 27 & 28 MARS**
Compétition de judo
Halle des sports, Plogonec

- 27 MARS**
Tournoi de Pâques de tennis de table
Halle des sports d'Ergué-Armel
- 2 AVRIL** /APRÈS-MIDI
Match de foot fauteuil
Salle Tabarly, Croas Spenn, Ergué-Gabéric
- 2 AVRIL** /20H À 22H
Match de basket NM1 UJAP Quimper 29 / Maurienne
Salle Michel Gloaguen
- 3 AVRIL** /10H À 19H
Foulées Brin d'Avoine
Creach Gwen
- 3 AVRIL**
Randonnée du Maout
Stade de Kermoguer, Quimper
- 16 AVRIL** /20H À 22H
Match de volley elite féminine Quimper (Play off)
Halle des sports d'Ergué-Armel
- 16 AVRIL** /14H À 18H
Tour du Finistère
Arrivée rue Stang bilhan
- 16 AVRIL** /20H À 22H
Match de basket NM1 UJAP Quimper 29 / BET Vosges
Salle Michel Gloaguen
- 19 AVRIL** /19H À 23H
Match de tennis de table Pro A QCTT / Metz
Halle des sports d'Ergué-Armel
- 23 AVRIL** /20H À 22H
Match de basket NM1 UJAP Quimper 29 / La Rochelle
Salle Michel Gloaguen
- 24 AVRIL**
Randonnée pédestre
Plomelin
- 30 AVRIL** /20H À 22H
Match de volley elite féminine Quimper (Play off)
Halle des sports d'Ergué-Armel
- 30 AVRIL & 1^{er} MAI**
Tournoi national de badminton
Halle des sports de Penhars

À LIRE/DA LENN



VOYAGE AU CŒUR DES GLACES

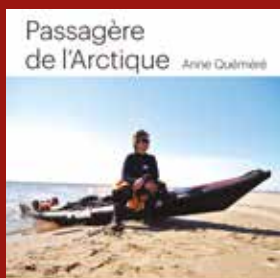
ANNE QUÉMÉRÉ

Avec *Passagère de l'Arctique*, Anne Quéméré nous livre le récit de ses deux voyages en kayak à travers le mythique passage du Nord-Ouest, reliant le Pacifique à l'Atlantique, au large du Canada.

« L'envie d'écrire ce livre est arrivée très vite après le retour de ma deuxième tentative de traversée en kayak. J'ai commencé en septembre dernier et réuni toutes mes notes, mes photos. Je me suis isolée dans ma petite maison du Cap Sizun et je n'ai pas arrêté, nuit et jour ! Pour moi, c'était nécessaire, comme un prolongement de cette aventure. Je devais le faire avant de me lancer dans un nouveau projet et pouvoir repartir », explique la navigatrice, qui a déjà traversé l'Atlantique à la rame en 2002 et 2004, en kite-boat en 2006 avant de s'attaquer au Pacifique en 2011. Plus qu'un journal de bord, elle décrit les paysages, les rencontres, l'atmosphère de ce lieu unique, pris dans les glaces et la nuit polaire l'hiver, rendu navigable l'été. Elle l'explore par goût du défi et de l'aventure, mais aussi par envie d'apporter son témoignage sur les effets du réchauffement climatique. Évasion garantie !



Édition Locus Solus - 18 €
www.locus-solus.fr - En vente à partir du 11 mars
Préface de Yann Queffélec
Rencontre et dédicace avec l'auteur,
le mardi 8 mars, à partir de 17h30, au salon de
thé « De l'autre côté » rue du Frou, en partenariat
avec la Librairie et Curiosités rue Toul-al-Lae.
www.anne-quemere.com



LÉGENDE DES PICTOGRAMMES



VIDÉO



EXTRAIT
SONORE



DIAPORAMA



+ D'INFOS

INDEX DES LIENS MULTIMÉDIAS

LE MAG + AGGLO

P.4 : DIAPORAMA <http://bit.ly/1QVtWHg>

P.6 : + D'INFOS <http://bit.ly/1o2PBV5>

P.6 : + D'INFOS <http://bit.ly/1O2RPrW>

P.14 : DIAPORAMA bit.ly/1WefMTh

LE MAG + QUIMPER

P.II : + D'INFOS <http://bit.ly/1Tcrgsg>

P.III : + D'INFOS <http://bit.ly/1nYsydg>

P.III : + D'INFOS <http://bit.ly/1Lh1Jq>

P.VIII : VIDÉO <http://bit.ly/1QVDJXA>

P.IX : DIAPORAMA <http://bit.ly/1TcuFr2>

P.X : DIAPORAMA <http://bit.ly/1RpL3TN>

P.XI : + D'INFOS <http://bit.ly/23X0N5E>

P.XII : DIAPORAMA <http://bit.ly/1TcvVKA>

P.XII : VIDÉO bit.ly/1msztdu

ENVIRONNEMENT

MODERNISATION DES DÉCHÈTERIES DE GUENGAT ET PLUGUFFAN

Dans le cadre d'un vaste programme d'agrandissement et d'amélioration des infrastructures dans les déchèteries de l'agglomération, celles des communes de Guengat et de Pluguffan sont en travaux durant les périodes suivantes :

> Pluguffan : depuis le 1^{er} février pour trois mois.

> Guengat : depuis le 29 février pour deux mois.

Les usagers sont invités à se rendre dans les autres déchèteries de l'agglomération : Quimper Nord, route de Plogonnec ou Quimper Est, rue du Tro Breiz (au niveau du rond-point du petit Guélen).

Renseignements : Direction de l'environnement, tél. 02 98 98 89 67 - www.quimper-communaute.bzh

DÉCHÈTERIES DE QUIMPER COMMUNAUTÉ

DÉCHÈTERIE DE QUIMPER EST

Rue du Tro Breiz - ZA du Guélen

Du lundi au samedi : 9h - 12h et 14h - 18h

(à partir du 27/03, 19h)

DÉCHÈTERIE DE QUIMPER NORD

Route de Plogonnec - Les lundi, mercredi, vendredi et

samedi : 9h - 12h et 14h - 18h. Les mardi et jeudi : 14h - 18h

(à partir du 27/03, 18h30)

DÉCHÈTERIE DE GUENGAT

Lieu-dit Kerdreïn - Du lundi au vendredi : 14h-18h,

Le samedi : 9h-12h et 14h-18h

DÉCHÈTERIE DE PLUGUFFAN

À Kerbenhir, sortie Ty Lipig par la voie express Quimper-

Pont-L'Abbé - Les lundi, mercredi, vendredi et samedi : 9h - 12h

et 14h - 18h. Les mardi et jeudi : 14h - 18h

(à partir du 27/03, 18h30 et ouvert le dimanche de 9h-12h)

DÉCHÈTERIE D'ERGUÉ-GABÉRIC

Zone artisanale de Quillihuc, rue Gustave Eiffel à Ergué-

Gabéric - Les lundi, mercredi, vendredi et samedi : 9h - 12h

et 14h - 18h. Les mardi et jeudi : 14h - 18h

(à partir du 27/03, 18h30)

PLUGUFFAN SITE DE STOCKAGE DE DÉCHETS INERTES

À Kerhoaler. Dépôt de déchets d'amiante lié le premier

samedi de chaque mois de 9h à 12h30 sur justificatif

de domicile.

À noter, le portail d'accès est clos cinq minutes avant l'heure de fermeture.

Une question sur la collecte des déchets, un doute ?

Contactez les ambassadeurs du tri : Tél. 02 98 98 89 58.

e-mail : atri@quimper.fr

VOTRE MAIRIE EN 1 CLIC

ERGUÉ-GABÉRIC / www.ergue-gaberic.fr

GUENGAT / www.guengat.fr

LOCRONAN / www.villedelocronan.fr

PLOGONNEC / www.mairie-plogonnec.fr

PLOMELIN / www.plomelin.com

PLONÉIS / www.ploneis.com

PLUGUFFAN / www.pluguffan.fr

QUIMPER / www.quimper.bzh

LEROY MERLIN QUIMPER



**ZAC DE KERVOUYEC
29000 QUIMPER
Tél: 02 98 76 93 30**

Horaires du magasin toute l'année:

Du lundi au samedi de 9h à 20h
(magasin et cour des matériaux)

LEROYMERLIN

*...et vos envies
prennent Vie!*

Direction Quimper Nord
sortie vers Locronan / Plogonnec

Retrouvez-nous en 2 clics grâce à ces applications !



iOS



ANDROID



Waze



Mappy



ViaMichelin



Google Maps



Plans



Encore plus d'informations sur **leroymerlin.fr**

Suivez-nous sur notre page Facebook Leroy Merlin Quimper



JACQUES VILLEGLE

EN HAUT DE L’AFFICHE

Jacques Villeglé est un artiste reconnu pour ses œuvres d’affiches lacérées. Né à Quimper en 1926, il a exposé et il continue d’exposer, en France et de par le monde. Un centre d’art contemporain (celui de Saint-Gratien) porte même son nom. Une de ses œuvres a été remise en février dernier au musée des beaux-arts par l’association Les amis du musée.

À 90 ANS, VOUS CONTINUEZ DE CRÉER. VOUS TROUVEZ TOUJOURS VOTRE INSPIRATION SUR LES MURS DES RUES, À TRAVERS LES AFFICHES QUE VOUS POUVEZ COLLECTER ?

En décembre 2000, j’ai décidé de ne plus continuer d’œuvrer avec les affiches lacérées, mais, ayant une première invitation pour exposer en Corse, à Corte, avec des affiches arrachées à Bastia, puis une deuxième à Buenos Aires avec des arrachages dans cette ville, j’ai fait

exception. Pour mes 80 ans il y a eu dans ma ville natale une troisième opération qui couronne ma carrière de lacérateur. Ces dernières œuvres intitulées *Opération quimpéroise* seront exposées en avril à Paris à la galerie Georges-Philippe & Nathalie Vallois.

QUELLE A ÉTÉ VOTRE PREMIÈRE AFFICHE ?

Ma première œuvre date d’août 1947, c’est une sculpture, un dessin dans l’espace en fils d’acier ramassés sur les quais de Saint-Malo. La première affiche date de février 1949, elle a été prise sur une grande palissade à Montparnasse aux abords de la *Coupole*, avec Raymond Hains.

POUVEZ-VOUS NOUS EN DIRE DAVANTAGE SUR L’ŒUVRE, RUE JOUBERT - ANGERS, OFFERTE PAR LES AMIS DU MUSÉE AU MUSÉE DES BEAUX-ARTS DE QUIMPER ?

Cette œuvre a été prise rue Joubert, proche de la place du Pélican à Angers, deux ans avant que la première Biennale des jeunes artistes de Paris me permette de sortir de la marginalité, ainsi que mes amis Klein, Tinguely et Hains.

VOUS ÊTES NÉ À QUIMPER. QUEL LIEN ENTRETENEZ-VOUS AVEC LA VILLE ?

J’ai quitté Quimper en novembre 1929, j’avais trois ans et demi. J’en avais gardé quelques souvenirs. J’y ai fait trois expositions personnelles. En 1989 et en 1995 à la galerie Artem. Puis, avec plus d’éclat, il y a dix ans, au Quartier. Cela m’a d’ailleurs permis de faire un collectage d’affiches pour créer de nouvelles œuvres. J’ai également été invité par Françoise Daniel pour une conférence à l’École des beaux-arts, à la fin des années 90. J’y viens régulièrement pour des expositions comme celles de Picasso-Max Jacob et Yves Tanguy. J’espère y revenir bientôt pour voir la réunion des œuvres que les faïenceries Henriot m’ont commandées. J’ai choisi, pour celles-ci, de traiter des œuvres des poètes finistériens Corbière, Segalen, Jacob et Guillevic. Elles seront exposées à partir du 27 mars.