

LE MAGGLO

+

AGGLO

MAGAZINE
D'INFORMATION
DE QUIMPER
BRETAGNE
OCCIDENTALE

N°93
JUIL./AOÛT 2021

www.quimper-bretagne-occidentale.bzh

TRANSITION ÉNERGÉTIQUE p 7

HAUT POTENTIEL LOCAL

■ DÈS DEMAIN/p.5
Enfants princes

■ ÇA BOUGE/p.13
Tourisme
Tous azimuts

■ DÉCOUVERTES/p.14
Courir collectif !



QUIMPER BRETAGNE
OCCIDENTALE
KEMPER BREIZH IZEL

**BRIEC / ÉDERN / ERGUÉ-GABÉRIC / GUENGAT / LANDRÉVARZEC / LANDUDAL / LANGOLEN
LOCRONAN / PLOGONNEC / PLOMELIN / PLONÉIS / PLUGUFFAN / QUÉMÉNÉVEN / QUIMPER**

**L'Industrie,
un secteur porteur d'emploi
dans des métiers d'avenir !**

**Ensemble, étudions
votre projet professionnel !**



Informatique industrielle

Automatismes

Maintenance industrielle

Froid commercial



Des places vacantes
sur nos formations diplômantes

Des formations
de niveau bac à bac +2

GRETA-CFA de Quimper
5 rue Ile de Bréhat
T. 02 98 90 15 18 touche 2
greta.agquimper@ac-rennes.fr

Contact
Pierre-Jean DESBORDES
Conseiller en formation continue

Visitez notre site <https://greta-bretagne.ac-rennes.fr>



Lancement commercial

PLUGUFFAN

Éligible Pinel
Breton



Domaine de
Gwennili

21 appartements du T2 au T4
Proximité commerces et services

RENSEIGNEMENTS et VENTE

02 98 95 99 92

polimmo.fr

Promoteur breton et solidaire depuis 20 ans


POLIMMO
PROMOTION AMÉNAGEMENT

Polimmo Promotion Aménagement - Filiale du Groupe Polimmo - 5 avenue Léon Blum - 29018 QUIMPER Cedex
Créateur Polimmo - Crédits photos et illustrations : POLIMMO - PICTURE ARCHITECTES - FROIS DECLIC - Illustrations non contractuelles

02 97 13 59 87

CRÉDIT
D'IMPÔT
25%*



LE MONTE
ESCALIER
BRETON

www.lemonteescalierbreton.bzh

Prenez RDV avec
le technicien conseil
06 37 83 55 95

● Installation rapide
et sur mesure
par nos soins

● Meilleure qualité
Européenne

● SAV

● Devis gratuit



*selon réglementation en vigueur, RCS 849 292 420 Lorient.
La loi informatique et Libertés du 6 janvier 1978 vous donne un droit d'accès et de
rectification aux données vous concernant.

LE JOURNAL D'INFORMATION DE QUIMPER BRETAGNE OCCIDENTALE

Communauté d'agglomération regroupant les communes de Briec, Édern, Ergué-Gabéric, Guengat, Landrévarzec, Landudal, Langolen, Locronan, Plogonec, Plomelin, Plonéis, Pluguffan, Quéménéven, Quimper

Ce numéro comprend :

• Le mag + Agglo, 20 p., tiré à 57 894 exemplaires.

• Pour les habitants de Quimper uniquement : Le mag + Quimper, cahier de 16 pages broché au centre du mag et tiré à 40 437 exemplaires.

Directeur de la publication :

Isabelle ASSIH

Directeur de la communication :

Romain GUYADER

Rédacteur en chef : Mathias GRECO

Assistante : Marie POHER

Rédaction : Hélène BERRE, Yves GOULM,

Christophe LE BEC-TROADEC,

Véronique MUZEAU, avec la participation

de Bruno LE GALL,

des archives municipales de Quimper,

pour la rubrique « Histoire ».

Texte en breton : traduction réalisée

par l'Office de la langue bretonne. Police de

caractères utilisée : la Brito. Créée

par le graphiste Fañch Le Henaff,

basé à Locronan, elle intègre

les particularités de la langue bretonne.

Photos : Lionel FLAGEUL,

Laurent LAVEDER, Pascal PERENNEC,

Jean-Jacques BANIDE,

tous droits réservés.

Conception maquette : DYNAMO +

Mise en page : DYNAMO +

Impression : CLOÛTRE IMPRIMEURS

Régie publicitaire :

BRETAGNE RÉGIE MÉDIAS

Tél. 02 96 873 360

Distribution en boîtes aux lettres : Média-

post - ISSN : 2495-4373.

Direction de la communication

Hôtel de ville et d'agglomération

44 place Saint-Corentin

29000 QUIMPER

Tél. 02 98 98 88 99 / Fax 02 98 95 37 02

E-mail :

lemag@quimper-bretagne-occidentale.bzh

www.quimper-bretagne-occidentale.bzh

La distribution du Mag + est confiée par

Quimper Bretagne Occidentale à La Poste/

Médiapost, qui assure sa remise dans toutes

les boîtes aux lettres - y compris celles

portant l'autocollant « Stop-Pub ». Si vous ne

recevez pas le magazine, signalez-le auprès

du service communication,

Tél. 02 98 98 88 99.

Ce document a été imprimé sur du papier

labellisé PEFC 100 % recyclé chez un imprimeur

disposant de la chaîne de contrôle

PEFC (R). Ce label apporte la garantie que

le papier provient de matières récupérées...

pour en savoir plus : www.pefc-france.org



FAIRE AVANCER NOTRE AGGLOMÉRATION, ENSEMBLE !

Quimper Bretagne Occidentale : c'est le nom de notre agglomération, choisi il y a quelques années à l'occasion de la fusion de Quimper Communauté et du Pays Glazik.

Aujourd'hui, de grandes avancées ! Il s'agit bien de construire cette solidarité locale. Il s'agit de travailler enfin avec respect. Il s'agit de donner du sens et davantage d'identité à ce nom de QBO.

Une année de travail n'était pas de trop ! Une année pour entamer les grands chantiers, pour reposer tout sur la table. Une année pour recréer un climat de confiance indispensable et avancer ensemble avec une vision partagée de l'avenir de notre agglomération.

Le Pacte de gouvernance pose les règles du travail collectif évitant l'arbitraire de la décision solitaire. Solidarité, respect, équité, coopération, écoute : ce sont les principes qui vont fonder notre action. Notre but, c'est de donner à chaque élu la possibilité d'être force de proposition et d'être acteur des décisions. Le Pacte fiscal et financier achève quatre ans de processus d'intégration communautaire. Ce pacte vient apaiser les relations entre les communes de l'agglomération. Il vient traduire cet impératif de solidarité.

Le projet communautaire et le programme d'investissement sont ambitieux. Ils traduisent les orientations posées par le projet politique. Transition écologique, attractivité du territoire, solidarité du quotidien en sont les piliers. Ce n'est pas un étalage de vœux pieux. Ce sera une feuille de route claire. Une feuille de route qui sera financée.

Maintenant, place au travail pour mener les actions et actes concrets attendus par les habitants de l'agglomération. De tous les habitants, ceux résidant en ville comme à la campagne !



ISABELLE ASSIH
MAIRE DE QUIMPER,
PRÉSIDENTE DE
QUIMPER BRETAGNE
OCCIDENTALE

LAKAAT HON TOLPAD-KÊRIOÙ DA VONT WAR-RAOK, ASAMBLES !

Kemper Breizh Izel : bez' eo anv hon tolpad-kêrioù, choazet un nebeud bloavezhioù zo pa oa bet kendeuzet Kemper Kumuniezh ha kumuniezh-kumunioù ar Vro C'hlazik.

En deiz hiziv, araokadennoù bras ! Anv zo da sevel ar zengred lec'hel-se. Anv zo da labourat erfin zant doujañs. Anv zo da reiñ ster ha muic'h a identelezh d'an anv KBI-se.

Ur bloavezh labour ne oa ket re ! Ur bloavezh evit boulc'hañ ar chanterioù bras, evit adlakaat pep tra war an daol. Ur bloavezh evit adlakaat ar fiziañs hollret da ren ha mont war-raok asambles, zant ur sell boutin war amzer da zont hon tolpad-kêrioù.

An emglev gouarn a laka reolennoù al labour stroll hag a vir da zemer divizoù tidel an-unan. Kengred, doujañs, reizhded, kenlabour, selaou : bez' eo ar pennaennoù a zo o vont da ziazezañ hon obererezh. Hor pal eo reiñ da bep dilennad an tu d'ober kinnigoù ha da vezañ un oberer eus an divizoù.

An Emglev war an Telloù hag an Arc'hant zo o klozañ un argerzh 4 bloaz d'en em unaniñ e-barzh ar gumuniezh. Emañ an emglev-se o tont da sioulaat an darempredoù etre kumunioù an tolpad-kêrioù. Dont a ra da ziskouez ez eus ezhomm da vezañ kengred.

Palioù uhel zo zant raktres ar gumuniezh hag ar programm postañ. Diskouez a reont an hentoù kinniget zant ar raktres politikel. An treuzkemm ekologel, dedennusted ar c'horn-bro, ar c'hengred er vuhez pemdeziek, a ya d'ober an diazezoù anezhañ. N'eo ket hepken un heuliad c'hoantoù aner. Ur follenn-hent sklaer zo. Ur follenn-hent hag a vo arc'hantaouet.

Bremañ, bec'h d'al labour evit kas da benn an oberoù hag an traoù fetis zortozet zant annezidi an tolpad-kêrioù. Gant an holl annezidi, ar re a zo o chom e kêr evel ar re a zo o chom war ar maez !

*Isabelle Assih, Maerez Kemper
Prezidantez Kemper Breizh-Izel*

Photo de couverture :
Une ferme photovoltaïque va voir le jour en 2023 sur l'ancienne décharge de Kerjéquel (sud-est de Quimper).



RETOUR SUR
p.4

DÈS DEMAIN
Les enfants
sont des
princes
p.5

À LA UNE
Haut
potentiel
local
p.7

ÇA BOUGE
Tourisme
Propositions
tous azimuts
p.13

DÉCOUVERTES
Landudal,
Courir
collectif !
p.14

HISTOIRE
Gustave
Lirand
p.15

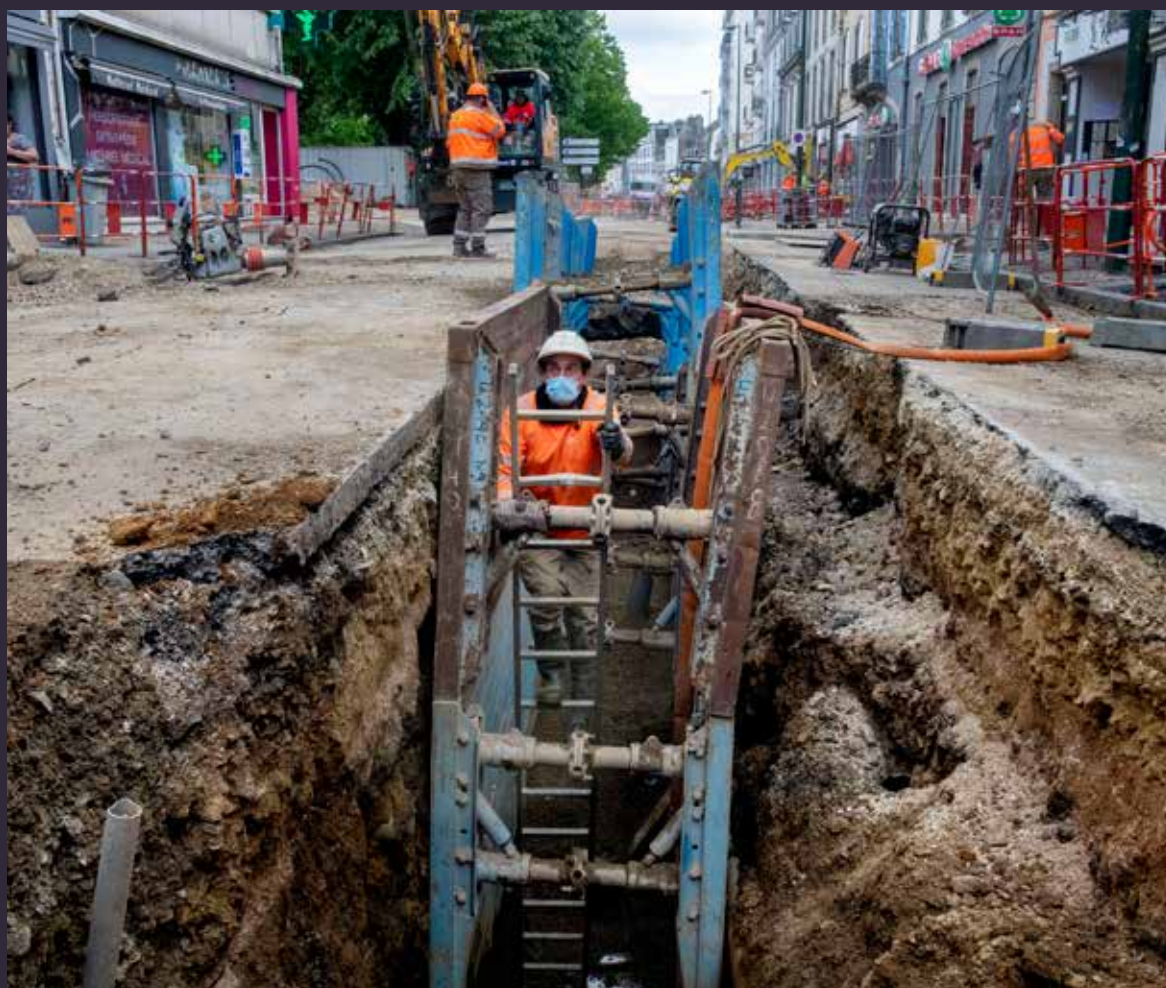
AGENDA
Voilà l'été !
p.16

À LIRE
Koktel ar
vuhez
p.18

LES GENS D'ICI
Compagnie
Sucre
d'Orgue
p.20



RETOUR SUR/DISTRO WAR



CÔTÉ PEM

La rénovation des réseaux (eaux, électricité, télécoms, éclairage) est terminée dans l'impasse de l'Odet. C'est en 2023 que la voie sera réaménagée. Les travaux sont également finis autour de l'îlot Jacques-Cartier.



GARE AUX VÉLOS !

Les premiers box à vélos sécurisés ont été installés sur le parvis de la gare. Il suffit de se munir d'un cadenas pour stocker un à deux vélos par box, le temps de faire des courses ou avant de prendre son bus ou son train. D'autres box seront bientôt mis en service à Quimper et dans les communes de l'agglomération.

VIVRE

Au cours de ces derniers mois si particuliers, la vie artistique a perduré au théâtre de Cornouaille. Quinze compagnies accueillies en résidence de création, des diffusions vidéo de spectacles en live, des « artistes en vitrine » pendant Circonova et 18 équipes artistiques qui sont intervenues auprès de 1 500 élèves, étudiants, patients... Elles ont résolument maintenu un lien précieux.



EN AOÛT

Organisée par Quimper Bretagne Occidentale en partenariat avec la ville de Quimper et l'office de tourisme de Quimper Cornouaille, la 7^e édition du festival « En août, les enfants sont des princes » se déroulera du 3 au 14 août à Quimper, ainsi qu'à Ergué-Gabéric, Locronan, Landudal, Plogonnec, Plomelin, Briec et Guengat. Le programme compte une trentaine de spectacles pour les enfants jusqu'à 12 ans. Les nombreuses animations ludiques, les visites guidées, les ateliers, les jeux proposés lors de la manifestation devraient séduire, cette année encore, un large public

familial et participer à animer les centres-villes de l'agglomération en cette période estivale. Ne soyez pas surpris de croiser des clowns, des marionnettes, d'entendre des contes à dormir debout et des musiques festives au coin d'une rue. Il paraît même qu'on pourrait bien tomber nez à nez avec des dragons! L'Espace Évêché servira d'écriteau à la chanteuse et harpiste Cécile Corbel le 10 août lors d'un concert exceptionnel plein de poésie autour de ses chansons pour enfants et de sa musique du film *Arietty*.



Programme complet :
www.quimper-bretagne-occidentale.bzh



LES ENFANTS SONT DES PRINCES



AÉROPORT HELLO!

Avec l'été, Londres se rapproche de Quimper! Jusqu'au 30 octobre, British Airways propose trois rotations par semaine, les mardis, jeudis et dimanches, pour relier l'aéroport Quimper Bretagne à l'aéroport de London City, l'aéroport le plus proche de la capitale britannique. Et à partir du 4 septembre une rotation supplémentaire tous les samedis sera rajoutée au programme.



www.quimper.aeroport.bzh



CULTURE

FESTIVAL

Le Festival de Cornouaille nous donne rendez-vous du 22 au 25 juillet. Des concerts assis se joueront au théâtre de Cornouaille, au Novomax, dans l'Espace Evêché... Le Cornouaille gourmand, les concours au fil de la semaine, Kernekiz, le festival des enfants, les soirées contes... seront de retour. L'élection de la reine et la journée de clôture du dimanche se feront en fonction des règles sanitaires en vigueur.

LOCRONAN - SITE D'EXCEPTION

Le Conseil régional de Bretagne accompagne les lieux à forte notoriété et emblématiques du territoire qui contribuent à son rayonnement par un dispositif ciblant les « sites d'exception naturels et culturels ». Pour 2021, Locronan fait partie des deux communes retenues. Cet accompagnement consiste à améliorer la qualité de l'accueil des visiteurs.

DÈS DEMAIN / WARC'HOAZH KENTAÑ



TRANSPORTS

LIGNES DES PLAGES

Pour la 18^e année, les navettes estivales rouleront du 5 juillet au 29 août. Mises en place par les réseaux Qub et Breizh GO, elles desserviront Locronan, Bénodet, Concarneau, Douarnenez, Fouesnant, Loctudy, la plage de Kervel, etc. (3 € A/R). Pour les personnes en situation de handicap réservation au 02 98 90 88 89



À noter la réservation HandiQUB, désormais accessible aux clients par téléphone, site ou application mobile. www.qub.fr

THÉÂTRE DE CORNOUAILLE - LA RENAISSANCE Plus de 80 spectacles rythmeront la saison 2021-2022 du théâtre de Cornouaille. Retrouvez Emmanuelle Devos dans *L'Heure bleue*, de l'humour avec Camille Chamoux dans *Le Temps de vivre*, Laurent Sciamma ou encore *Toute nue* (adapté de Feydeau), de la musique avec Angélique Kidjo et Alexandre Tharaud, de l'opéra, du théâtre, de la magie, Circonova et Sonik, les soirées So Breizh et So Jazz... Programme complet : www.theatre-cornouaille.fr



PLUGUFFAN

Une école rénovée

Les bâtiments de l'école publique Antoine-de-Saint-Exupéry datent de 1980. En raison de leur vétusté et de l'accroissement des effectifs, d'importants travaux démarrent cet été pour une durée de deux ans. Il s'agit d'agrandir les locaux pour créer deux classes supplé-

mentaires et une salle de repos, d'améliorer la qualité de l'air pour le confort des enfants et des enseignants, de réduire leur impact environnemental et leur facture énergétique avec l'utilisation de matériaux biosourcés et l'installation de panneaux photovoltaïques... Le coût de l'opération s'élève à plus de deux millions d'euros.

ERGUÉ-GABÉRIC

UNE MAIRIE CONNECTÉE

La nouvelle mairie d'Ergué-Gabéric a ouvert ses portes le 31 mars. Située non loin de la précédente, dans le centre-bourg, près de la médiathèque communautaire, elle fait la part belle aux ressources locales et mise résolument sur le numérique. Quimper pour l'architecte, Pluguffan pour la carrière de granite, Plomelin pour l'entreprise d'huissieries en bois : c'est dire si la municipalité a opté pour le circuit court. Sans oublier de s'appuyer sur son patrimoine : c'est dans une longère rénovée que se sont installés le service solidarité et le centre commu-

nal d'action sociale. Un autre bâtiment, à ossature bois, fait office de salle de réception, de mariage et du conseil municipal, tandis que l'édifice principal, sur trois niveaux, héberge les différents services. Ce sont 27 agents qui y travaillent, la surface totale est de 966 m². Le coût s'élève à 2,95 millions d'euros HT.

Une vitrine tactile est accessible depuis le parvis extérieur 24 h/24, 7 j/7, et une borne numérique est installée dans le hall d'accueil. Ainsi, tous les habitants ont facilement accès aux différents documents, via un pilotage de l'affichage à distance.

TRANSITION ÉNERGÉTIQUE

HAUT POTENTIEL LOCAL

Quimper Bretagne Occidentale accélère la transition énergétique, elle veut être à la pointe en production d'énergies renouvelables. Pour cela, elle soutient des initiatives innovantes, elle investit dans des projets locaux d'envergure. Afin de devenir autonome en énergie, elle utilise ses atouts et s'appuie sur quatre piliers : le photovoltaïque, l'éolien, l'exploitation de la biomasse et la réalisation d'économies. Voici un tour d'horizon de pratiques vertueuses et prometteuses.

Des entreprises du territoire de Quimper Bretagne Occidentale développent des solutions d'énergies renouvelables. Ici en photo, le nouveau site d'Entech Smart Energies, zone du Guélen à Quimper (stockage et conversion d'énergie, photovoltaïque).

L'AGGLOMÉRÉE MOBILISÉE

Le développement durable est aujourd'hui une priorité de l'Agglomération qui entend renforcer les actions en faveur de cette transition. Ces actions s'inscrivent dans le futur Schéma directeur des énergies et dans l'actualisation du Plan climat air énergies territorial.

PROFITER DU SOLEIL ET DU VENT

Quimper Bretagne Occidentale vient de réaliser un cadastre solaire afin de soutenir le déploiement du photovoltaïque. Cette cartographie des toitures du territoire, disponible depuis avril, montre que si toutes les toitures étaient équipées de panneaux solaires, leur production couvrirait 137 % de notre consommation électrique. Le rendement est ici aussi bon qu'à... Lyon : il n'est pas lié à la chaleur mais à la lumière. Une ferme photovoltaïque va voir le jour en 2023 sur l'ancienne décharge de Kerjéquel (sud-est de Quimper). Le site appartient à la collectivité, elle a lancé un appel à projets remporté par Entech Smart Energies (entreprise quimpéroise de 60 salariés, une des vingt « pépites » françaises dans le domaine), associée au Syndicat départemental d'énergie du Finistère (SDEF). L'investissement est d'environ 10 millions d'euros, sur 10 hectares, pour une production de 10 gigawattheures (représentant la consommation hors chauffage de 4 500 foyers). La participation au capital est ouverte à tous et l'Agglomération s'y est engagée.

Où installer des éoliennes sur le territoire?

Quimper Cornouaille Développement, l'agence de développement économique et d'urbanisme de la Cornouaille, a identifié une commune répondant aux critères : Édern. Des agriculteurs locaux se sont regroupés en association (Agriculteurs producteurs d'électricité photovoltaïque associés, Apepha, qui est devenue nationale). Ils ont créé une société, Énergie Glazik, dans laquelle Quimper Bretagne Occidentale est actionnaire. Ce montage va permettre d'implanter quelques éoliennes de taille moyenne (50 mètres de haut, contre 250 mètres en général), qui couvriront à terme les besoins de 10 000 habitants (chauffage compris).

LES ENJEUX DE L'HYDROGÈNE

Quimper Bretagne Occidentale veut développer rapidement l'hydrogène décarboné (voir l'interview page 10). Membre du Sidepaq (Syndicat qui traite et valorise les résidus urbains et ruraux), elle l'a soutenu dans l'appel à projets de la Région, que le Sidepaq a remporté, pour produire de l'hydrogène par électrolyse à partir de l'électricité produite par l'Unité de valorisation énergétique des déchets (Uved) de Briec. Il serait comprimé et stocké dans des bonbonnes.

DE PRÉCIEUX DÉCHETS

Une autre boucle énergétique vertueuse et circulaire en réflexion est celle de la biomasse. La biomasse est l'ensemble de la matière organique, d'origine végétale ou animale, dont les déchets verts qui remplissent les déchèteries



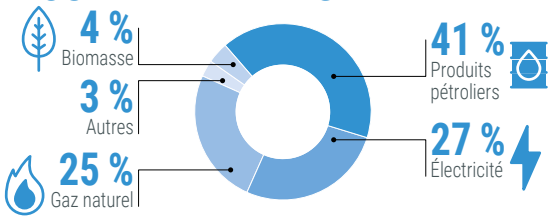
LA STATION GNV OUVERTE AU PUBLIC

Quimper Bretagne Occidentale a ouvert au public la station Gaz naturel véhicules (GNV) utilisée auparavant seulement par les bus de la QUB, située à Quimper au rond-point de Quistinidal (Petit-Guélen). Ce carburant alternatif, ce sont 95 % de moins par rapport au diesel d'émission d'oxyde d'azote, de particules fines et de CO2. La station comporte une borne qui permet à l'ensemble des véhicules de se ravitailler en Gaz naturel comprimé (GNC) et sa version 100 % renouvelable, le bioGNC (biométhane).

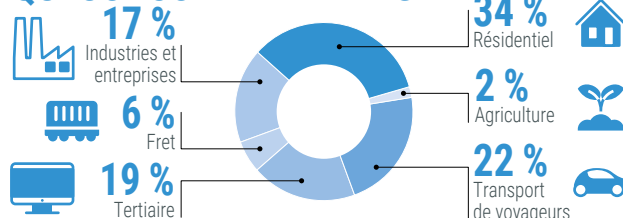


L'ÉNERGIE DE QBO EN CHIFFRES

D'OÙ VIENT L'ÉNERGIE ?



QUI CONSOMME L'ÉNERGIE ?



RATION



Le bois des talus est précieux, il alimente des chaufferies, par exemple à Briec.

Des éoliennes de taille moyenne (50 mètres) vont être installées à Édern pour couvrir les besoins de 10 000 habitants (ici, celles de Saint-Coulitz).



(pelouse, haies...). Leur valorisation énergétique pourrait produire de l'hydrogène, ainsi que du biochar, un amendement agricole de grande qualité.

En 2023, fini les déchets de cuisine ou de potager dans nos poubelles grises ! Il faudra trier les biodéchets qui constituent la fraction organique de nos poubelles. Ils représentent 30 % de ce qui est brûlé à l'Uved. L'Agglomération va proposer aux habitants des moyens pour les collecter. Puis ils seront valorisés (compostage à grande échelle, méthanisation...).

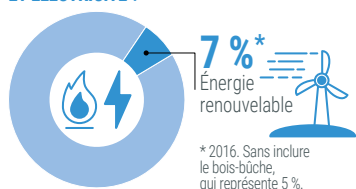
Que faire avec le bois des talus ? À Briec, une association le coupe (dans un rayon de 15 kilomètres maximum). Elle le vend à la Ville, qui l'utilise dans sa chaufferie bois, laquelle

alimente la piscine Aqua Cove, les écoles, le collège, etc. : on produit et on consomme local. Le déploiement de chaufferies bois sur l'ensemble du territoire de l'Agglomération, en prenant en compte simplement la croissance des arbres et sans toucher à la ressource, permettrait de valoriser 10 000 tonnes de bocage par an.

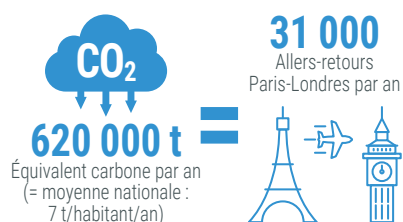
À cet égard, la question d'une chaufferie bois se pose à Quimper dans le quartier de Penhars, dans le cadre de la rénovation de la piscine, chaufferie qui pourrait également être utilisée par le collège et le lycée voisins, et le futur Établissement d'hébergement pour personnes âgées dépendantes.

Quant à la piscine Aquarive, elle pourra être chauffée grâce à une pompe à chaleur récupérant les calories d'une conduite d'eaux usées passant à proximité, alimentée notamment par de grandes entreprises du secteur. Du côté des transports, l'Agglomération a fait un pas en avant avec l'ouverture au public d'une station de Gaz naturel véhicules (GNV,

QUELLE PART D'ÉNERGIE RENOUVELABLE DANS L'ÉNERGIE CONSOMMÉE EN GAZ ET ÉLECTRICITÉ ?



QUELLES ÉMISSIONS DE GAZ À EFFET DE SERRE ?



QUEL ENSOLEILLEMENT ?

☀️ QBO a réalisé un cadastre solaire, afin de soutenir le déploiement du photovoltaïque.

Si toutes les toitures étaient équipées de panneaux solaires, leur production couvrirait 137 % de notre consommation électrique. Le rendement est ici aussi bon qu'à... Lyon !



OBJECTIFS 2030 EN FRANCE

- 40% de gaz à effet de serre (par rapport à 1990)
- 30% d'énergies renouvelables
- 32,5% d'amélioration de l'efficacité énergétique

voir l'encadré). D'ici quatre ans, la totalité de sa flotte de bus roulera au GNV.

CONSOMMER MOINS : C'EST POSSIBLE

Produire de l'énergie est une priorité pour l'Agglomération, en consommer moins l'est également. La sobriété énergétique se traduit dans sa stratégie patrimoniale : elle rénove des bâtiments énergivores, en construit des presque passifs en énergie et elle incite ses agents à faire des économies au quotidien. Elle encourage également les citoyens à souscrire au dispositif Voltalis, dont elle est partenaire. Il s'agit de faire poser dans son logement un boîtier (gratuit, et qui inclut une intéressante application de domotique). Ce boîtier, en cas de pics de consommation, coupe durant quelques minutes le chauffe-eau et le chauffage (sans conséquence sur le confort). Cela permet de sécuriser le réseau électrique breton en période hivernale et de réduire la consommation pour des gains de pouvoir d'achat.

ÉCONOMIES : Y PENSEZ-VOUS ?

L'Agglomération agit pour économiser l'énergie. Et vous ? Voici quelques idées pour faire diminuer la facture énergétique, qui s'élève à 2 900 euros par ménage par an (logement et déplacements).

DES DIMINUTIONS DE CONSOMMATION CHIFFRÉES

Baisser le chauffage de 1 °C : - 7 %.

Éteindre les veilleuses : - 10 %.

Laver son linge à 30 °C : 3 fois moins qu'à 90 °C.

Choisir le programme « éco » du lave-vaisselle : 45 % en moins que l'intensif.

Couvrir les casseroles pendant la cuisson : 4 fois moins.

DE BONNES HABITUDES

Fermez les portes des pièces peu chauffées.

Privilégiez la position froide lorsque vous fermez les robinets mitigeurs.

Nettoyez la grille arrière du réfrigérateur et dégivrez-le régulièrement.

Coupez les plaques électriques un peu avant la fin de la cuisson.

Nettoyez les bouches de ventilation.

Si vous partez plus d'une journée, mettez le chauffage en mode hors gel et coupez le ballon d'eau chaude.

Réglez la température du chauffe-eau entre 55 °C et 60 °C.

www.ademe.fr

TREUZKEMM ENERGIJEZH BUANOC'H-BUANAÑ

Émañ Kemper Breizh Izel o kas buanoc'h-buanañ an oberoù war-raok evit an treuzkemm energiezh hag he fal eo bezañ dizalc'hoc'h a-fet an energiezh. Sikour a ra an oberoù nevezus da broduiñ energiezhioù nevezadus. En em harpañ a ra an energiezh fotovoltæek, ar rodoù-avel, korvodur ar bevdoz ha broudañ a ra an dud da espernout energiezh. Diorren an hidrogen zo un dra a dremen da gentañ ivez.

TREUZKEMM : Transition, **ENERGIJEZH** : Énergie, **NEVEZUS** : Renouvelable

Être à la pointe de la transition énergétique : telle est l'ambition de Quimper Bretagne Occidentale ? Oui, c'est une nécessité pour gagner en indépendance. Nous disposons de nombreux atouts et des actions se concrétisent. La première priorité est de diminuer notre consommation d'énergie : par des économies et des bâtiments passifs. En parallèle, nous favorisons la production locale et renouvelable, avec de forts enjeux économiques. Nous visons l'autonomie énergétique à l'horizon 2050.

De quels moyens dispose l'Agglomération pour actionner ces leviers ? Elle est facilitateur de projets, agrégateur d'initiatives locales. Elle entre au capital de sociétés, elle soutient des programmes

participatifs, elle investit dans des démarches vertueuses. Les sujets sont divers : cadastre solaire, parc éolien, exploitation des gaz de la station d'épuration, transformation d'une décharge en centrale photovoltaïque, démultiplication des projets bois bocage...

On parle beaucoup d'hydrogène. Le territoire s'est-il positionné ?

Oui, l'hydrogène c'est l'avenir, parce qu'il n'induit pas de gaz à effet de serre et on peut le stocker facilement. Or, la question du stockage est essentielle, encore plus quand l'énergie est produite par intermittence : avec le vent, la lumière, etc. Le territoire est identifié au niveau régional pour cette production à partir de son unité de

valorisation des déchets. Et il entend aussi utiliser la biomasse de ses déchèteries pour en produire.



VICE-PRÉSIDENT EN CHARGE DE LA TRANSITION ÉNERGÉTIQUE ET DU NUMÉRIQUE, MAIRE DE BRIEC

THOMAS FÉREC



À QUOI CORRESPOND LA NOUVELLE RÉFORME « 100% SANTÉ » 2021 ?

Pierre ZAJEC et Gautier LADAN, audioprothésistes D.E.
Votre Audition, nous en expliquent les contours :

En France, près de six millions de personnes présentent une déficience auditive mais seulement 40 % d'entre elles sont appareillées : Porter un appareil est une étapes importante mais leur coût reste parfois un frein non négligeable.

« Pour nous, la réforme du 100% santé est une mesure qui va dans le sens des malentendants car elle a pour objectif d'élargir l'accès aux soins au plus grand nombre »

Concrètement, les aides auditives sont désormais regroupées en **deux catégories** :

- La « **classe 1** » correspond aux équipements d'entrée de gamme qui répondent aux besoins essentiels des patients, et pour lesquels, après remboursement il n'y a pas de reste à charge.

- La « **classe 2** » correspond à des besoins plus avancés grâce à des capacités techniques supérieures. La base de remboursement par la Sécurité sociale de ces appareils est identique à celle de la classe 1 et les tarifs pratiqués sont fixés par les audioprothésistes, d'où l'importance accrue de choisir son centre auditif.

Avec la baisse de prix ou le remboursement total de certains équipements, ne pourrait-on pas craindre une diminution de la qualité de service ?

« Notre rôle est d'accompagner chaque malentendant dans sa démarche d'appareillage. Il est primordial pour nous que la qualité reste la même quelque soit la solution choisie et le budget de chacun » précisent-ils.

Avec une méthode basée sur l'écoute et des outils de mesures précis, ils proposent une gamme d'aides auditives complète, parmi les plus grandes marques.

« C'est le choix d'être audioprothésiste indépendant qui nous permet de répondre au mieux et sans contraintes aux diverses attentes de nos patients. »

Votre Audition

atelier de correction auditive

POUVOIR ENTENDRE... MIEUX SE COMPRENDRE

**INVITATION
 POUR UN TEST*
 AUDITIF GRATUIT**



* test à but non médical

**BON POUR UN
 ESSAI GRATUIT ET
 SANS ENGAGEMENT
 DES NOUVELLES AIDES
 AUDITIVES 2021**



**PRISE EN CHARGE
 GRATUITE DU RÉGLAGE
 ET DE L'ENTRETIEN
 DE VOS AIDES AUDITIVES
 ACTUELLES**

LE ROUILLEN

50 Avenue du Rouillen
 29500 ERGUE-GABERIC



Tél. 02 29 40 89 37

KEMPER KERFEUNTEUN

59 Avenue de la France libre
 29000 QUIMPER



Tél. 02 29 40 92 66



JEUNESSE

IMPULSION NOUVELLE

La politique jeunesse est une compétence de Quimper Bretagne Occidentale. Elle concerne les 16-30 ans, un public très large avec des besoins variés en matière d'autonomie, d'accueil des jeunes, aides à la création de projets, accompagnement à l'emploi, au logement, à la santé, etc.

Les élus de l'Agglomération ont souhaité créer une nouvelle dynamique et proposer aux jeunes de participer à l'élaboration d'une nouvelle politique jeunesse. L'Observatoire social et urbain de Quimper et Quimper Bretagne Occidentale travaillent sur un nouveau diagnostic (emploi, scolarité, santé, etc.) pour mieux connaître les jeunes du territoire et définir une politique adaptée à leurs différents besoins. Une enquête en ligne durant tout le mois de juin a permis aux 16-30 ans de faire connaître leurs attentes. Une fois les résultats de l'étude connus, des groupes de travail seront créés, notamment sur Discord (une plateforme de discussion en ligne) avec l'ensemble des partenaires jeunesse, mais surtout avec les jeunes (étudiants, jeunes de la Mission locale, etc.) qui sont invités à s'investir dans ces groupes « projets jeunes » pour prendre le temps de co-construire une politique jeunesse ambitieuse qui réponde vraiment à leurs besoins.



PÔLE D'ÉCHANGES MULTIMODAL

Le chantier avance

Cet été, les travaux sur les réseaux d'eaux potable, usées et pluviales se poursuivront avenue de la Gare. Ils concerneront aussi le carrefour avec la rue de Concarneau jusqu'à la rue Michel-Le-Nobletz ainsi que la rue du Docteur-Guillard.

La circulation en direction de l'extérieur de la ville reste fermée et les déviations sont maintenues durant cette période.

Pour informer riverains et usagers du futur pôle d'échanges multimodal, des Rendez-vous de la gare sont prévus à la rentrée en même temps que l'ouverture du local d'information du public, l'Embarcadère.

TRANSPORTS

LES NOUVEAUTÉS DE LA RENTRÉE

Parmi les améliorations apportées aux services du réseau QUB à la rentrée, le tracé de la ligne 1 « Prat ar Rouz - Centre-ville - Kervouyec » sera plus lisible et plus efficace.

La création d'une ligne 9 « Centre-ville – Sécurité sociale – Cité administrative – Gourvily » anticipe l'ouverture au printemps 2022 du pôle de santé de Kerlic.

Pour tenir compte des nouveaux modes de vie, comme le travail en horaires atypiques, le service Qub Mat – y compris HandiQUB – desservira entre 6 h et 6 h 45 tous les points d'arrêt

du réseau de Quimper (et non plus seulement le centre-ville, le centre hospitalier et les grands centres commerciaux).

Le soir, le service Qub Noz va se prolonger en « transport à la demande dynamique » (TADD), du lundi au samedi de 20 h à minuit, sur la base d'une réservation possible, jusqu'à une heure avant le départ, sur l'application mobile QUB.

Dans un premier temps, cela concernera Quimper intra-muros, d'arrêt à arrêt du réseau QUB, y compris le service HandiQUB mais avec des réservations à faire la veille avant 17 h 15.



OFFICE DE TOURISME

PROPOSITIONS TOUS AZIMUTS

Bien sûr, les Cornouillais connaissent leur territoire mieux que les touristes qui vont l'arpenter cet été. Mais... sans doute pas sous tous les angles ! L'office de tourisme de Quimper Cornouaille propose des approches originales et divers supports numériques, qui donnent envie de le découvrir de manière renouvelée. La saison s'annonce bonne.

L'office de tourisme est prêt pour l'été, les réservations sont nombreuses. Il faut dire qu'il s'est fortement mobilisé ! Sa première mission est d'accueillir et informer les visiteurs de 60 nationalités : 350 000 à Quimper (soit + 140 % depuis son installation rue Élie-Fréron), c'est le deuxième en fréquentation en Bretagne après Saint-Malo. À Locronan, ils sont 50 000. Le déménagement futur dans des locaux plus visibles devrait augmenter le nombre de visiteurs.

UN RÉPERTOIRE DE 1 000 AGENCES

Toute l'année, l'office promeut le Sud-Finistère de multiples manières. En lien avec plus de 1 000 agences de voyages et tour-opérateurs, il organise la venue de 300 groupes par an. Il initie une quinzaine de voyages de presse, accompagne le tournage de films (tel *L'Île aux trente cercueils* en mai). Sur place, il propose des prestations à ses 700 adhérents (hôtels-restaurants, commerçants, structures de loisirs...).

En 2021, la campagne de l'office s'est orientée vers les familles, les réseaux sociaux et l'Eu-

rope. Il attend beaucoup d'Anglais (Quimper-Londres City est la seule ligne aérienne entre la Bretagne et la capitale britannique). Les « grands espaces » cornouillais attirent !

ÉCONOMIE ET SAVOIR-FAIRE : UN NOUVEAU RENDEZ-VOUS

Du 25 au 31 octobre, en lien avec la Région, l'office propose la première « Semaine du tourisme économique et des savoir-faire » à destination du grand public : l'occasion de découvrir des entreprises qui habituellement ne se visitent pas.

À la pointe du numérique, il met à disposition des ressources très diverses : des lunettes 3D et des tablettes pour découvrir des aspects peu connus de la ville, mais aussi une application, un magazine interactif, etc. (Voir l'encadré.)

Déjà bien engagé dans une démarche de développement durable, il est l'un des dix offices bretons retenus dans une initiative inédite : Fair Breizh, programme innovant d'accompagnement et de labellisation qui valorise le tourisme équitable.

Depuis que l'office de tourisme est installé rue Élie-Fréron, sa fréquentation a bondi de 140 % !



L'office de tourisme propose des films sur le territoire en 3D, à voir sur place ou avec des lunettes nomades à emprunter.

À LA POINTE DE LA TECHNOLOGIE

Que faire les jours de pluie ? La réponse est sur l'application Quimper.Mobi. Ses attraits dépassent largement le strict domaine touristique. On y trouve par exemple l'agenda de toutes les manifestations, les places disponibles dans les cinémas et les parkings, les possibilités de restauration en temps réel, les hébergements géolocalisés, etc. Elle propose des visites audio de la ville et de vieilles demeures.

Sur YouTube sont accessibles une quinzaine de films en 3D sur le territoire, et bientôt davantage. Pour profiter de tous leurs effets, on peut les voir à l'office avec des casques ou emprunter des lunettes nomades. Un magazine interactif avec des vidéos de grande qualité est téléchargeable sur tablette, Quimper Ville capitale.

LANDUDAL

COURIR COLLECTIF !

Né au début du premier confinement en mars 2020, le collectif Landul'run compte une quinzaine de coureurs de trail d'environ 20 à 60 ans, hommes et femmes. Ils se retrouvent autant que possible le dimanche matin pour courir ensemble et profiter pleinement de la variété des paysages qu'offrent la commune de Landudal, et plus largement, Quimper Bretagne Occidentale.

Depuis quelques années, le trail rencontre un succès grandissant en France. Sport nature par excellence, il se pratique en milieu naturel, généralement sur des chemins de terre et des sentiers de randonnée en plaine, en forêt ou en montagne. Le dénivelé et la technicité des chemins sont des facteurs qui peuvent rendre l'exercice particulièrement exigeant physiquement.

La devise du collectif Landul'run pourrait être « partir ensemble, revenir ensemble ». La performance n'est pas le plus important, il n'y a aucune obligation, juste l'envie de courir à plusieurs dans un bel environnement. L'esprit est convivial et décontracté et les coureurs s'attendent après les plus grosses difficultés. Le circuit pédestre de Landudal (13 km), qui porte le numéro 18 dans le topo guide « Des environs de Quimper au Pays fouesnantais à pied », et les circuits VTT numéros 11 et 12 (respectivement 13 et 22 km) de la base VTT-FF Vélo de la Vallée de l'Odet, sont le plus souvent au menu de leurs sorties dominicales. Mais ils aiment aussi rayonner dans toute l'agglomération : Ergué-Gabéric, Langolen ou la vallée du Stangala réputée pour ses difficultés, le bois de Névet à Locronan, etc. Chaque année, ces coureurs « très collectifs » participent aux différentes randonnées solidaires organisées dans le territoire, notamment le Trail de Landudal, organisé par l'association Trail Kalonad chaque 14 juillet et dont l'intégralité des bénéfices est reversée au Centre de rééducation de Kerpape. Ils participent également à l'entretien des chemins deux fois par an. Et si vous aussi, vous avez envie de vous joindre au Landul'run, il vous suffit de les appeler !

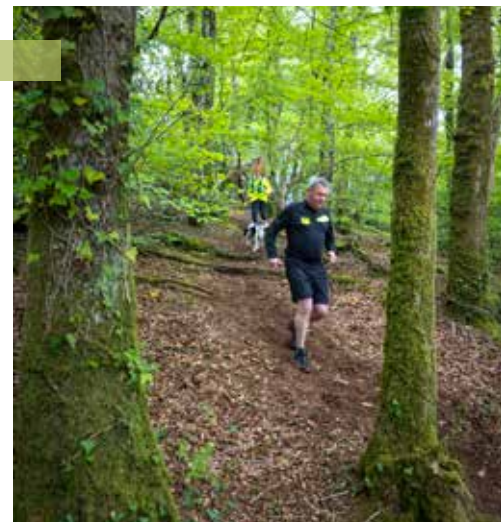
CARTES INTERACTIVES

Quimper Bretagne Occidentale a mis en ligne des cartes interactives des parcours pédestres et VTT. Vous pourrez ainsi aisément faire votre choix parmi les 20 circuits pédestres de 3 à 13,5 kilomètres balisés en jaune, les 23 boucles pédestres de 1,4 à 9 km balisées en bleu, et les 350 km de circuits VTT répartis en 19 boucles allant du très facile au très difficile.



www.quimper-bretagne-occidentale.bzh/769-randonnees-pedestre-et-vtt.htm

Le trail est un sport nature très exigeant physiquement lorsque le dénivelé devient important.



Les coureurs de Landul'run n'ont que l'embaras du choix entre les circuits riches en patrimoine naturel ou architectural.



Pour contacter le collectif Landul'run : Jean-Jacques Gueguen au 06 32 63 55 93.

GUSTAVE LIRAND

CARICATURISTE À LA BELLE ÉPOQUE

Issu du latin *carricare*, qui signifie « chargé d'une façon exagérée » le mot caricature est devenu courant en Grande-Bretagne dès le XVIII^e siècle. En France, Honoré Daumier caricature la bourgeoisie libérale de Louis-Philippe. Œuvre plurielle, artistique et politique, la caricature associe texte et dessin. Longtemps condamnée par les régimes autoritaires, monarchistes ou impériaux, elle s'épanouit légalement avec la loi du 29 juillet 1881 sur la liberté de la presse. Un Quimpérois s'illustre dans cet art difficile : Gustave Lirand.

Dans tout le pays alors que dreyfusards et anti-dreyfusards s'affrontent et que les cléricaux s'opposent dans les urnes et dans la presse aux Républicains, partisans de la séparation de l'Église et de l'État, Quimper n'échappe pas à ces combats politiques.

LE RÉVEIL DU FINISTÈRE

Le journal *Le Réveil du Finistère*, organe hebdomadaire d'action républicaine, y paraît à partir de mars 1904. La rédaction est logée rue Kéréon et le journal sort des presses de l'imprimerie Guillaume. L'hebdomadaire est illustré de dessins à l'humour féroce signés G. Harlin ou Yann Le Nir, pseudonymes de Gustave Lirand. La droite conservatrice et monarchiste, la noblesse, la riche bourgeoisie, le cléricanisme catholique qui entend maintenir un magistère d'influence politique sur la société civile, sont les cibles privilégiées de ces caricatures.

DE MULTIPLES TALENTS

Gustave Victor Lirand, conducteur de travaux puis ingénieur à la Compagnie des chemins de fer d'Orléans, naît à Tours en 1872 dans une famille cheminote. Il épouse en 1896 Marie Mitterrand, fille de chef de gare et tante du futur président de la République, François Mitterrand. Nommé à Quimper vers 1901, Lirand habite impasse de l'Odet. Ce républicain est aussi un militant anticlérical. Dessinateur de talent, il délaisse le dessin technique des ouvrages ferroviaires pour l'actualité politique plus inspirante. Il multiplie les caricatures et ose brocarder les personnalités les plus éminentes du chef-lieu. L'évêque,

le clergé, le préfet, le maire de Quimper, les candidats monarchistes n'échappent pas à ses crayons bien taillés ni à son humour singulier. Ces dessins conservent une étonnante modernité de style. Mais Lirand est aussi un chansonnier de talent. Il dédie vers 1908 une complainte *Gais pardons* à Yvonne Lorrain, mère du futur président Mitterrand. Après la Première Guerre mondiale, il embrasse la profession d'artiste peintre. Son épouse Marie Mitterrand décède à Quimper dès 1927. Gustave Lirand s'éteint à son tour en 1947 à l'hôpital de la ville, relativement oublié. Les archives municipales conservent les caricatures parues dans *Le Réveil du Finistère* (cotes 22 J 112 et 188). Ces documents centenaires illustrent l'histoire quimpéroise du droit à la liberté d'expression et à la liberté d'opinion dans la presse.



Les élections législatives de 1906. Caricature « Le Charlatan » (1906_22J188).



Le préfet Colignon en 1906 l'Église (22J112).

GUSTAVE LIRAND - LUDRESER ER BELLE EPOQUE

Krouet e oa bet al ludresañ modern en XVIIIvet kantved. Gant ar frankiz roet d'ar c'hazetennoù adalek 1881 e c'hallas diorren evel ma ne oa ket bet biskoazh. E Kemper, ar gazetenn « Le Réveil du Finistère » a oa ur benveg evit difenn ar mennozhioù republikan penn a-raok. Dont a reas er-maez adalek 1904 pa oa ar stourm evit disrannañ an Iliz diouzh ar Stad en e washañ. Gant ar gazetenn e veze embannet ludresadennoù, arzel ha politikel. An eskob, ar c'hloer, ar prefed, maer Kemper, a voe ludreset enni evit ar wech kentañ. Sinadur G. Harlin, lesanv ur chemino eus Kemper, Gustave Lirand (1872-1947), a veze gwelet war an tresadennoù. En dielloù-kêr e viret un toullad mat eus an tresadennoù-se a zo test eus istor ar gwir d'al ludresañ, d'ar frankiz ezteurel ha d'ar c'hazetennoù.

LUDRESADENN : Caricature, BENVEG : Organe, FRANKIZ : Liberté

ANIMATIONS

VOILÀ L'ÉTÉ !

Malgré les mesures sanitaires nécessaires pour faire face à la pandémie de la Covid-19, l'été est là et l'envie de faire la fête aussi ! Un beau programme de festivités attend touristes de passage et habitants de la ville et de Quimper Bretagne Occidentale : festivals, concerts, spectacles, sport, nature, rencontres... Découvrez les temps forts de l'été !



Les princes sont de retour

La 7^e édition du festival « En août, les enfants sont des princes » se déroulera du 3 au 14 août à Quimper, Ergué-Gabéric, Locronan, Landudal, Plogonnec, Plomelin,

Briec et Guengat. Au programme de la manifestation organisée par Quimper Bretagne Occidentale et la ville de Quimper : de nombreuses animations ludiques (visites guidées, ateliers, jeux...) et pas moins d'une trentaine de spectacles pour les enfants jusqu'à 12 ans. Clowns, contes, marionnettes, musiques et même des dragons feront rêver, crier et rire petits et grands ! L'Espace Evêché accueillera notamment le 10 août la chanteuse et musicienne Cécile Corbel qui offrira au jeune public un concert spécial.

Du 3 au 14 août - Programme complet : www.quimper-bretagne-occidentale.bzh



98^e FESTIVAL DE CORNOUAILLE

UN CARACTÈRE BIEN TREMPÉ

Du 22 au 25 juillet, vous avez un rendez-vous amoureux avec la culture bretonne ; une occasion unique d'entendre vibrer le cœur historique de Quimper au son d'une culture festive et ouverte sur le monde. Cette 98^e édition du Festival de Cornouaille se tiendra sur quatre jours au lieu des six habituels en raison de la crise sanitaire.

La fête sera au rendez-vous avec des concerts prévus place de la Résistance, à l'Espace Évêché, au Novomax et au théâtre de Cornouaille, en respectant évidemment scrupuleusement les mesures de distanciation physique (4 m² par festivalier). Les concours sont également au programme, le « Village Cornouaille gourmand » s'installera sur la place Saint-Corentin pour le plus grand plaisir des papilles. Kernekiz, le festival des enfants proposera des ateliers, des soirées contes, des spectacles etc. Ces animations séduiront un large public familial. Cette édition n'aurait pas été complète sans l'élection de la reine de Cornouaille. L'élection et la journée de clôture du dimanche se feront bien évidemment en fonction des règles sanitaires en vigueur.

Du 22 au 25 juillet - www.festival-cornouaille.bzh



KALEIDOSCOPE

Baradoz, l'espace d'expositions d'art textile et de broderie haute-couture de Pascal Jaouen, a pris le parti de témoigner sa gratitude au public avec l'exposition « Trugarez-Merci ». À travers un kaléidoscope de couleurs et de matières, l'exposition met en lumière l'influence de la broderie traditionnelle sur la création contemporaine : pièces d'exception du patrimoine vestimentaire traditionnel et pas moins de 56 tenues de haute-broderie se font écho. L'exposition accueille également un artiste français, Atelier Noboru, dont les créations explorent le thème des insectes.

Jusqu'au 25 septembre 2021
www.pascaljaouen.com

Henry Moret au musée

Cette exposition chronologique met en lumière le parcours d'un artiste rare, Henry Moret (1856-1913). L'exposition programmée au musée des Beaux-Arts de Quimper réunira une sélection de presque cent œuvres, pour beaucoup inédites, qui retracent ses années de formation, de Lorient à Paris, mais aussi ses séjours au Pouldu, ses rencontres à Pont-Aven, la maturation de son style mêlant subtilement synthétisme et impressionnisme.

Jusqu'au 4 octobre
www.mbaq.fr



BIENVENUE AU CLUB

Avec "Le Club", le podcast du réseau des médiathèques de Quimper Bretagne Occidentale vous parle culture, suggestions autour de lectures, films, musiques, jeux, etc.

Sur les réseaux sociaux : <https://mediatheques.quimper-bretagne-occidentale.bzh>

Le CLUB

TOAL BALAENN!

La grande braderie d'été, Toal Balaenn, organisée par les Vitrites de Quimper, aura lieu le jeudi 5 août 2021 de 9 h à 19 h dans le centre-ville piétonnier de Quimper. Bonnes affaires en vue!

Le jeudi 5 août



NOUVEAU

Pour la première fois en Bretagne, l'exposition du Musée départemental breton présente une rétrospective exceptionnelle de l'œuvre d'Alphonse Mucha (1860-1939), un des plus illustres créateurs européens de l'Art nouveau. Peintures, dessins, affiches, photographies, costumes, sculptures et objets d'art décoratif, témoignent de l'inventivité de ce créateur insatiable.

Jusqu'au 19 septembre
<http://musee-breton.finistere.fr>

Plouf!

Les trois piscines de Quimper Bretagne Occidentale devraient être ouvertes cet été. Aquarive propose de nombreux aménagements ludiques (bassin à vagues, toboggan, bassins enfants), des cours de natation enfants, des cours d'aquagym et aquabike, etc. La piscine de Kerlan Vian est principalement dédiée à l'apprentissage de la natation. À la piscine Aquacove à Briec, les animations ne manquent pas : cours collectifs et particuliers, espace détente et cardio, bébés nageurs et jardin aquatique pour les petits, aquagym estivale, etc. Ces trois équipements accueillent les personnes à mobilité réduite.

www.quimper-bretagne-occidentale.bzh



L'UNIVERS DE LA CÉRAMIQUE

Le festival de la Céramique de Quimper accueille 32 céramistes de Bretagne et d'ailleurs. Au programme : « battle » de tourneurs, café céramique, atelier modelage et expo « prix du public ». Un « parcours céramique » a aussi été conçu en partenariat avec le musée de la Faïence, le Musée départemental breton et les vitrines de plusieurs commerçants du centre-ville.

Les 4 et 5 septembre - Place du Stivel / www.quimperceramique.com

Passion slave

Pour la 42^e édition des Semaines musicales, le festival jette l'ancre en Europe de l'Est. Du 5 au 8 août, voyagez dans l'espace et dans le temps avec des artistes exceptionnels et dans un lieu chargé d'histoire. Découvrez l'Allemagne, l'Autriche, la Hongrie, la Roumanie, la Pologne, la Russie à travers les âges et les sonorités les plus mystérieuses. Au cœur du festival, engagez-vous dans le chœur citoyen dirigé par Gildas Pungier et ouvert à tous. Profitez des spectacles futuristes grand public autour du son binaural en 3D avec des promenades, des siestes, du théâtre itinérant et de nombreuses autres attractions culturelles et artistiques libres d'accès.

Du 5 au 8 août - Festival gratuit pour les - 18 ans / Lieu unique / Évêché de Quimper / Tout le programme sur www.semaines-musicales.bzh / Places en vente à partir du 15 juin sur internet et à l'Office du Tourisme



LA CULTURE DU SPORT

L'exposition Instants sportifs à Quimper (XIX^e-XX^e siècles) organisée par la Maison du patrimoine et le service des Archives, et soutenue par le service des sports de la ville de Quimper, entraîne le visiteur de la Maison du patrimoine au jardin de la Retraite, au jardin du théâtre Max-Jacob et à Creac'h Gwen pour découvrir l'histoire du sport quimpérois et son évolution. 32 photos exceptionnelles à découvrir. L'exposition se poursuit également sur les réseaux sociaux.

Jusqu'au 20 septembre - Visites guidées tous les dimanches en été du 11 juillet au 29 août (inscription online sur quimper.bzh). Produits dérivés disponibles à l'Office de tourisme.

PARDONS

Inscrits à l'inventaire du patrimoine culturel immatériel français, les pardons, parfois accompagnés de festivités, rythment l'été de l'agglomération. Le deuxième dimanche de juillet a lieu la petite Troménie à Locronan et ses 6 km de procession, et le 22 août, le pardon de Kergoat à Quemeneven. L'occasion d'admirer de nombreux costumes traditionnels.



et le jardin du manoir de Pérennou le 15 août. Jeux bretons, buvette, musique et bonne humeur sont au programme.

De 14 h à 18 h / Entrée gratuite / www.plomelin.bzh

La vie de château

La commune de Plomelin organise la fête des châteaux de l'Odét. Le public est invité à découvrir le magnifique jardin du manoir de Kerouzien qui borde l'Odét le 20 juillet

PLUGUFF'ESTIVAL

C'est finalement le 3 juillet que se déroule la fête communale nouvelle version, Pluguff'Estival! Entrée libre, restauration sur place (foodtrucks et commerçants locaux), et une ambiance festive et familiale avec en tête d'affiche Alain Llorca, l'ancien bassiste du groupe Gold.

Le 3 juillet



KOKTEL AR VUHEZ DE JIL PENNEG

C'est avec subtilité et finesse que Jil Penneg donne vie à des gens ordinaires que le lecteur découvre dans des situations tragiques, quotidiennes ou cocasses. Rires et pleurs se mélangent et les personnages attachants sortis de l'imagination de l'auteur vont se rencontrer, se lier ou se défier. Qu'est-ce que la vie ? Le destin ? Une suite d'événements où l'humain navigue, ballotté entre espoir, choix, empathie, rêve et colère... Les personnages de ces quinze nouvelles sont peut-être tout simplement des héros de la vie, cette drôle d'aventure.

KOKTEL AR VUHEZ GANT JIL PENNEG

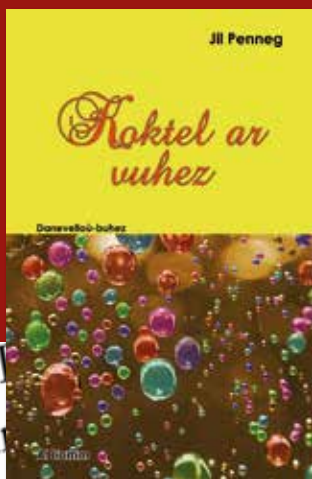
Gant soutilded ha finesa e ro Jil Penneg buhez da dud ordinal hag a gejal lennerien ganto e plegennoù skrijus, pemdeziek pe lu. C'hoarzhadennoù ha leñvadennoù o'n em veskañ hag an dud dudius deuet eus ijin ar skrivagner zo o vont da gejañ an eil gant egile, da gamaladiñ pe da zisfiziout an eil diouzh egile. Petra eo ar vuhez ? An tonkadur ? Un heuliad darvoudoù ma vez mab-den o kantreal, horjellet etre spi, choaz, empatiezh, hunvre ha fulor... Tudennoù ar pemzek danevell-se zo marteze harozed dister eus ar vuhez, an avantur iskis-se, ha netra ken.



Éditions Al Liamm
www.alliamm.bzh
ISBN : 978-2-7368-0140-3
146 pages - 12 €



Embannadurioù Al Liamm
www.alliamm.bzh
ISBN : 978-2-7368-0140-3
146 pajenn - 12 €



LÉGENDE DES PICTOGRAMMES

Retrouver des contenus enrichis sur la version en ligne du Mag + sur les sites de quimper-bretagne-occidentale.bzh et de quimper.bzh



VIDÉO



EXTRAIT SONORE



DIAPORAMA



+ D'INFOS



DÉCHÈTERIES DE QUIMPER BRETAGNE OCCIDENTALE

Pour vous débarrasser de vos encombrants (matelas, sommiers, etc.), gravats ou déchets végétaux, les cinq déchèteries de Quimper Bretagne Occidentale et le centre d'enfouissement technique sont ouverts aux jours et horaires suivants :

HORAIRES D'ÉTÉ DES DÉCHÈTERIES

DÉCHÈTERIE DE QUIMPER EST (Rue du tro Breiz ZA du Guelen)

Lundi au samedi : 9h-12h et 14h-19h

DÉCHÈTERIE DE QUIMPER NORD (Route de Plogonnet)

Lundi, mercredi, vendredi et samedi : 9h-12h et 14h-18h30
Mardi et jeudi : 14h-18h30

DÉCHÈTERIE DE GUENGAT (Lieu-dit Kerdrein)

Lundi au vendredi : 14h-18h

Samedi : 9h-12h et 14h-18h

DÉCHÈTERIE DE PLUGUFFAN (À Kerbenhir, sortie Ty Lipig par la voie express Quimper-Pont-L'Abbé)

Lundi, mercredi, vendredi et samedi : 9h-12h et 14h-18h30
Mardi et jeudi : 14h-18h30

Dimanche : 9h-12h

DÉCHÈTERIE D'ERGUÉ-GABÉRIC (Zone artisanale de Quillihuec, rue Gustave Eiffel à Ergué-Gabéric)

Lundi, mercredi, vendredi et samedi : 9h-12h et 14h-18h30
Mardi et jeudi : 14h-18h30

DÉCHÈTERIE DE BRIEC (Zone de Lumunoc'h)

Lundi : 9h-12h et 14h-18h

Du mardi au vendredi : 14h-18h

Samedi : 9h30-12h et 13h30-18h

Contact : 02 98 57 90 96

PLUGUFFAN, COLLECTE D'AMIANTE

Dépôt des déchets d'amiante uniquement sur rendez-vous, le 1^{er} samedi de chaque mois de 9h à 12h30 et de 14h à 17h30. Inscription auprès du service environnement au 02 98 98 89 67.

ATTENTION, les portails seront clos 5 minutes avant l'heure de fermeture!

Les déchèteries sont ouvertes les jours fériés de 9h à 12h, sauf le 1^{er} janvier, le 1^{er} mai et le 25 décembre.

Une question sur la collecte, un doute ?

Contactez l'Unité Communication, Tri et Prévention des déchets : Tél. 02 98 98 89 58
e-mail : atri@quimper.bzh

TRANSPORTS QUB

Tél. 02 98 95 26 27 • www.qub.fr

PISCINE DE LOISIRS AQUARIVE

Route de Kerogan à Creac'h Gwen, Quimper
Bus > Ligne 1 arrêt Aquarive • Tél. 02 98 52 00 15
e-mail : aquarive@quimper.bzh

VOTRE MAIRIE EN 1 CLIC

BRIEC / www.ville-briec.fr

EDERN / www.edern.fr

ERGUÉ-GABÉRIC / www.ergue-gaberic.fr

GUENGAT / www.guengat.fr

LANDREVARZEC / www.landrevarzec.fr

LANDUDAL / www.landudal.fr

LANGOLEN / mairie.langolen@wanadoo.fr

LOCRONAN / www.villedelocronan.fr

PLOGONNET / www.plogonnec.fr

PLOMELIN / www.plomelin.com

PLONÉIS / www.ploneis.com

PLUGUFFAN / www.pluguffan.fr

QUEMENEVEN / www.quemeneven.fr

QUIMPER / www.quimper.bzh

QUIMPER • RUE DE LA TROMÉNIE LES COLLINES DU FRUGY



**DES APPARTEMENTS
DU 2 AU 4 PIÈCES
À PARTIR DE 120 940 € TTC⁽¹⁾**

- LOCATION-ACCESSION PSLA*
- ACCESSION COOPÉRATIVE*
- INVESTISSEMENT LOCATIF

02 98 90 42 25
www.espacil-accession.fr

⁽¹⁾lot n°118, T2 de 43 m² avec balcon, cellier et parking privatifs (en location-accession). • *sous conditions • Le non-respect des engagements de location entraîne la perte du bénéfice fiscal • Architecte : Aréa • Illustration : Kreaction (non contractuelle) • Socobret - SCIC à capital variable - 1 avenue Pierre Mendès-France 56600 Lanester - RCS Lorient 303 587 596



Espacil Accession 
Groupe ActionLogement

NOUS PRÉPARONS VOTRE LISTE SCOLAIRE

Chez nous, en magasin
ou sur **bureau-vallee.fr**
et c'est **Gratuit...**



CONCARNEAU
Ecopark Le Rhun
Tél. 02 98 50 10 91

QUIMPER
ZC Gourvily
Tél. 02 29 40 37 95



En vous promenant dans Quimper, il vous est arrivé d'entendre un orgue de barbarie ? Sans doute Loïc Toularastel était-il à la manœuvre, et sa voix, mêlée à celle de Michèle Porcher vous embarquait dans des histoires d'amour, ou d'humour... Mais rien de nostalgique dans leur démarche ! Depuis presque vingt ans, le duo, nourri d'éducation populaire, s'engage dans des aventures humaines qui font grandir tout le monde.

**THÉÂTRE, MUSIQUE, MARIONNETTES :
VIVE LA DIVERSITÉ !**

Depuis la création en 2002 d'un spectacle sur le Front populaire (entre les deux tours de l'élection présidentielle, souvenez-vous !), nous n'avons cessé de créer des spectacles issus de notre imaginaire débordant : pour le jeune public avec des marionnettes, ou à voir en famille (spectacles à partir de contes ou mêlant différents langages artistiques, verbal, musical, corporel, ou combinant films de silhouettes et doublage en direct), ou franchement que pour adultes avec un spectacle sur l'érotisme.

**VOUS SAVEZ ÉCOUTER LES AUTRES...
JUSQU'À DONNER ENVIE À CENT PER-
SONNES DE MONTER SUR SCÈNE !**

Rien n'est écrit d'avance, on se laisse porter par l'inspiration du moment et les commandes, qui se sont multipliées. Au fil des années, on nous a sollicités pour des projets collectifs

COMPAGNIE SUCRE D'ORGUE

SES AVENTURES HUMAINES

afin de porter la voix de ceux qu'on n'entend pas. Nous avons créé des spectacles avec les habitants du quartier de Penhars, des résidents d'EHPAD, avec des migrants, des personnes en situation de handicap. À partir de collectage de témoignages, on bouillonne sur l'écriture de chansons, de saynètes.

On n'oubliera jamais la fierté du « Chœur moi s'en » au festival des chanteurs de rue de Quintin, ou dans le regard de personnes à mobilité réduite à l'issue d'une ovation de dix minutes. Faire sortir les émotions procure un tel bonheur communicatif !

Dans notre actualité, il y a l'aventure de quatre chœurs de quartiers dits prioritaires (de Quimper, Morlaix, Brest, Lorient), la première rencontre aura lieu le 26 septembre à Quimper.

QUIMPER, C'EST VOTRE PORT D'ATTACHE ?

Oui, imaginez : nous habitons près du théâtre de Cornouaille, alors nous partons costumés de la maison pour inviter les passants à

arpenter les recoins de ses ruelles et ses merveilleux jardins... Et surtout, on y bâtit des projets de territoire avec les habitants et pour eux. Nous y sommes très attachés. Là, on prépare un joyeux déménagement pour les maisons de retraite de la ville.

**AU MOIS D'AOÛT, VOUS SEREZ DONC
FIDÈLES AU FESTIVAL « LES ENFANTS SONT
DES PRINCES » ?**

Bien sûr ! En Monsieur et Madame Loyal en costume rouge et haut-de-forme, triporteur et nouvel orgue : le Petit Jules, pour recevoir et apporter de la joie dans les rues. Et à travers nos spectacles : *Voyage au pays des arbres*, d'après Le Clézio, raconté/dansé, et *Doc Boutantrain*, notre création fétiche, où on découvre que la grand-mère du Petit Chaperon rouge était... bigoudène. Si vous saviez comme on a hâte !

