

# LE MAGGLO

# +

# AGGLO

MAGAZINE  
D'INFORMATION  
DE QUIMPER  
BRETAGNE  
OCCIDENTALE

N°92  
MAI/JUIN 2021

[www.quimper-bretagne-occidentale.bzh](http://www.quimper-bretagne-occidentale.bzh)

BUDGET 2021 p 7

# SOLIDAIRE, ET ENGAGÉ

■ DÈS DEMAIN/p.5  
Tour de France

■ ÇA BOUGE/p.13  
Dynamique partagée

■ DÉCOUVERTES/p.14  
Les chemins de l'été



QUIMPER BRETAGNE  
OCCIDENTALE  
KEMPER BREIZH IZEL

**BRIEC / ÉDERN / ERGUÉ-GABÉRIC / GUENGAT / LANDRÉVARZEC / LANDUDAL / LANGOLEN  
LOCRONAN / PLOGONNEC / PLOMELIN / PLONÉIS / PLUGUFFAN / QUÉMÉNÉVEN / QUIMPER**

**EMBA**  
Business School

REJOINS LA  
**TEAM**

**MAI 29** COMMERCE SPORT  
E-COMMERCE VENTE  
MANAGEMENT

DORTES  
OUVERTES  
DE L'ALTERNANCE

ADMISSION  
POST-BAC  
À BAC+2

www.emba-bs.com  
02 98 10 16 01

CCI METROPOLITAINE  
BRETAGNE OUEST



Vous souhaitez  
faire paraître une publicité  
dans le **Quimper Mag**  
du mois de **JUILLET 2021**

Contactez le **06 72 79 68 11**

AVANT LE 25 mai 2021



Breagne Régie Médias

02 97 13 59 87

**CRÉDIT  
D'IMPÔT  
25%\***

**LE MONTE  
ESCALIER  
BRETON**

Prenez RDV avec  
le technicien conseil  
06 37 83 55 95

- Installation rapide  
et sur mesure  
par nos soins
- Meilleure qualité  
Européenne
- SAV
- Devis gratuit

www.lemonteescalierbreton.bzh

\*selon réglementation en vigueur, RCS 849 292 420 Lorient.  
La loi informatique et Libertés du 6 janvier 1978 vous donne un droit d'accès et de  
rectification aux données vous concernant.

**LE JOURNAL D'INFORMATION DE QUIMPER BRETAGNE OCCIDENTALE**

Communauté d'agglomération regroupant les communes de Briec, Édern, Ergué-Gabéric, Guengat, Landrévarzec, Landudal, Langolen, Locronan, Plogonnec, Plomelin, Plonéis, Pluguffan, Quéménéven, Quimper

**Ce numéro comprend :**

- Le mag + Agglo, 20 p., tiré à 57 894 exemplaires.
- Pour les habitants de Quimper uniquement : Le mag + Quimper, cahier de 16 pages broché au centre du mag et tiré à 40 437 exemplaires.

**Directeur de la publication :**

Isabelle ASSIH

**Directeur de la communication :**

Romain GUYADER

**Rédacteur en chef :** Mathias GRECO

Assistante : Marie POHER

**Rédaction :** Héléne BERRE, Karine GAONACH, Yves GOULM, Christophe LE BEC-TROADEC, Véronique MUZEAU, avec la participation de Bruno LE GALL, des archives municipales de Quimper, pour la rubrique « Histoire ».

**Texte en breton :** traduction réalisée par l'Office de la langue bretonne. Police de caractères utilisée : la Brito. Créée par le graphiste Fañch Le Henaff, basé à Locronan, elle intègre les particularités de la langue bretonne.

**Photos :** Lionel FLAGELL, Laurent LAVEDER, Pascal PERENNEC, Jean-Jacques BANIDE, tous droits réservés.

**Conception maquette :** DYNAMO +

**Mise en page :** DYNAMO +

**Impression :** CLOÛTRE IMPRIMEURS

**Régie publicitaire :**

BRETANGE RÉGIE MÉDIAS

Tél. 02 96 873 360

**Distribution en boîtes aux lettres :** Média-post - ISSN : 2495-4373.

**Direction de la communication**

Hôtel de ville et d'agglomération

44 place Saint-Corentin

29000 QUIMPER

Tél. 02 98 98 88 99 / Fax 02 98 95 37 02

E-mail :

lemag@quimper-bretagne-occidentale.bzh

www.quimper-bretagne-occidentale.bzh

La distribution du Mag + est confiée par

Quimper Bretagne Occidentale à La Poste/

Médiapost, qui assure sa remise dans toutes

les boîtes aux lettres – y compris celles

portant l'autocollant « Stop-Pub ». Si vous ne

recevez pas le magazine, signalez-le auprès

du service communication,

tél. 02 98 98 88 99.

Ce document a été imprimé sur du papier

labellisé PEFC 100 % recyclé chez un

imprimeur disposant de la chaîne de contrôle

PEFC (R). Ce label apporte la garantie que

le papier provient de matières récupérées...

pour en savoir plus : www.pefc-france.org



## UN BUDGET 2021 AU SERVICE DES HABITANTS

Il y a un peu plus d'un an maintenant, la crise sanitaire arrivait en France et bouleversait nos vies quotidiennes. Des choses aussi élémentaires que se déplacer, voir ses proches, se divertir... sont aujourd'hui limitées. En ces temps incertains, il est du devoir de la collectivité d'accompagner les particuliers, les associations et les entreprises. Il nous faut aussi préparer l'avenir. C'est cet objectif que nous poursuivons en adoptant notre premier budget communautaire. Bien que nos recettes soient en baisse, du fait de la réforme fiscale et des impacts de la crise, nous prenons l'engagement d'assurer un haut niveau de service public et de faire avancer les projets structurants du territoire, sans augmentation des impôts locaux.

Ce budget de 136 millions d'euros au total, va nous permettre d'apporter des réponses fortes aux enjeux de 2021. Nos priorités sont connues. Il s'agit d'accompagner les transitions pour faire de Quimper Bretagne Occidentale un territoire durable et résilient, au service de la qualité de vie des habitants. Nous consacrons par exemple plus de 4,5 millions d'euros en faveur des mobilités, avec l'aménagement du secteur de la gare, le plan vélo, et l'achat de véhicules propres. La collectivité doit être aux côtés des acteurs économiques en accompagnement de la relance. Plusieurs millions d'euros sont consacrés aux politiques économiques en soutien à l'implantation et au maintien d'emplois locaux. Enfin, nous préservons et faisons vivre les solidarités locales. Plusieurs projets sont lancés : le nouvel Ehpad, la réflexion sur la future médiathèque de Briec ou encore la nouvelle crèche qui remplacera un équipement vieillissant et renforcera ainsi l'offre de modes de garde pour les familles. Nous avons la chance de vivre dans un territoire dynamique, où les associations, les entreprises, les établissements publics et les collectivités font chaque jour le maximum pour offrir à chacun un cadre de vie épanouissant. Ce budget, voté à l'unanimité, a été pensé pour accompagner la vie quotidienne des habitantes et des habitants et nous offre les moyens de continuer à agir ensemble au service de notre territoire.



**ISABELLE ASSIH**  
MAIRE DE QUIMPER,  
PRÉSIDENTE DE  
QUIMPER BRETAGNE  
OCCIDENTALE

## UR BUDJED 2021 É SERVJ AN ANNEZIDI

Un tamm ouzhpenn bloaz zo bremañ e oa an enkadenn yec'hedel oc'h errou e Frañs hag o lakaat trubuilh en hor buhezioù pemdeziek. Traoù ken simpl ha mont ha dont, gwelet e dud-nes, kaout dudj, ... a vez lakaat harzoù dezho en deiz hiziv. Er mareoù diasur-mañ ez eo un dlead evit ar strollegezh sikour an hiniennoù, ar c'hevredigezhioù hag an embregerezhioù. Rankout a reomp prientiñ an amzer da zont ivez. Ar pal-se eo a gaskomp tizhout pa zegemeromp hor budjed kentañ evit ar gumuniez. Daoust m'emañ hor gounidoù o tigrskiñ, abalamour da adreizh an delladurezh ha da efedoù an enkadenn, e prometomp suraat ul live uhel a servij publik ha kas raktresoù frammus ar c'hornbro war-raok, hep lakaat an tailhoù lec'hel da greskiñ. Gant ar budjed-se, a sav da 113 milion a euroioù en holl, emañ o vont da reiñ respontoù kreñv da gudennoù 2021. Gouzout a reer petra eo an traoù pouezusañ evidomp. Anv zo da harpañ ar cheñchamantoù evit ober eus Kemper Breizh Izel ur c'hornbro padus ha harpant, e servij kalite bevañ he annezidi. Lakaat a reomp, da skouer, ouzhpenn 4,5 milion a euroioù evit ar fiñvusted, da gempenn tolead ar gar, ar steuñv marc'h-houarn, ha prenañ kirri-tan naet. Rankout a ra ar strollegezh bezañ skoaz-ha-skoaz gant an obererien ekonomikel evit sikour reiñ lañs d'an ekonomiezh en-dro. Meur a vilion a euroioù zo gouestlet d'ar politikerezhioù ekonomikel evit skoazellañ embregerezhioù d'en em ziazezañ ha da virout implijoù er vro. Gwareziñ a reomp ivez ha lakaat a reomp da vevañ ar genskoazell lec'hel. Meur a raktres zo roet lañs dezho : an Ahdod\* nevez, ar preder da sevel mediaoueg da zont Briez pe c'hoazh ar vagouri nevez a gemero lec'h un aveadur kozh hag a grefnvaio evel-se ar c'hinnig doareoù diwall evit ar familhoù. Chañs hon eus o vevañ en ur c'hornbro buhezek, ma vez graet o seizh gwellañ bemdez gant ar c'hevredigezhioù, an embregerezhioù, an diazeadurioù publik pe ar strollegezhioù evit kinnig un endro bevañ plijadurus da bep hini. Ar budjed-se, votet a-unvouezh, zo bet soñjet evit sikour buhez pemdeziek an annezadedez hag an annezidi ha kinnig a ra deomp peadra da genderc'hel d'ober traoù asambles e servij hor c'hornbro.

*Isabelle Assih, Maerez Kemper  
Prezidantez Kemper Breizh-Izel*

\*AHDOD : Annez herberc'hiañ evit an dud oadet dalc'het

**Photo de couverture :**  
Le futur Pôle d'échanges multimodal est un projet essentiel pour le territoire.



RETOUR SUR  
p.4

DÈS DEMAIN  
Tour  
de France  
p.5

À LA UNE  
Solidaire  
et engagé  
p.7

ÇA BOUGE  
Dynamique  
partagée  
p.13

DÉCOUVERTES  
Sur les chemins  
de l'été  
p.14

HISTOIRE  
150 ans  
La guerre et la  
Commune  
p.15

AGENDA  
Le Tour  
de France  
p.16

À LIRE  
La Joconde  
à Brest  
p.18

LES GENS D'ICI  
Lucas  
Le Floch  
p.20



# RETOUR SUR/DISTRO WAR

## PLAN JEUNES

Pour lutter contre l'isolement et la détresse des étudiants, l'Agglomération, en liaison avec les établissements, les services sociaux et les associations, a déployé des actions concrètes : aide alimentaire, médicale, à la reprise sportive et à l'emploi.



## UNE AILE S'ENVOLE



D'ici fin mai, la déconstruction de l'aile du bâtiment voyageurs de la gare s'achèvera. Ces travaux permettront au futur Pôle d'échanges multimodal d'être plus fonctionnel, tout en dégagant la vue.



## AGRI DIGITALE

Le samedi 13 mars, de nombreux internautes ont participé via les réseaux sociaux à l'édition 2021 d'Agrideiz, version digitale. Outre les reportages en direct du parc des expositions, le public a pu dialoguer avec les agriculteurs et les éleveurs présents en leur posant de multiples questions.



## GNV À VOLONTÉ

Engagée avec force dans la transition énergétique, Quimper Bretagne Occidentale a ouvert la station Gaz naturel véhicules (GNV) qui alimente la flotte de bus de la QUB. Les véhicules des collectivités et des sociétés peuvent ainsi se ravitailler en carburant alternatif à Quimper, au Petit-Guélen.

## RENCONTRE INTERACTIVE

Le 13 mars, l'écrivain Jean-Laurent Del Socorro a inauguré, sur la page Facebook du réseau des médiathèques, une rencontre interactive en direct avec le public, autour des littératures de l'imaginaire et du roman fantasy historique. À retrouver sur la chaîne Youtube du réseau.



## TOUR DE FRANCE

**P**as besoin d'être mordu de vélo pour apprécier de voir passer le Tour de France. L'ambiance sera à la fête le samedi 26 juin. Et ce, sur 45 kilomètres!

# ÇA VA ROULER DANS L'AGGLO!



Le départ de la Grande Boucle sera donné à Brest et l'arrivée de l'étape se fera à Landerneau. Dans l'intervalle, en ce premier jour de course, les 184 coureurs vont sillonner les routes de Quimper Bretagne Occidentale. De Locronan à Briec en passant par Plogonnec, Guengat, Plonéis et Quimper, le peloton aura-t-il

le temps d'apprécier nos paysages? En tout cas, l'occasion est bonne pour en vanter les charmes à la télé – le Tour est le troisième événement le plus regardé au monde après les Jeux olympiques et la Coupe du monde de football. On attend beaucoup de spectateurs, en ville et dans la cam-

pagne, pour acclamer les sportifs et s'amuser avec la caravane. Elle déboulera dès midi dans le territoire que le dernier coureur devrait quitter vers 15h 10. Dans toutes les communes traversées, le vélo sera à l'honneur et, après le passage de la course, de nombreuses animations sont prévues pour prolonger les festivités.



Voir également l'Agenda page 16.

## SPORT - PRINTEMPS À CREAC'H GWEN

Le mercredi 9 juin de 10h à 18h, le parc de sport et de loisirs de Creac'h Gwen accueille le rendez-vous des amoureux du sport, en solo ou en famille, pour les petits et les grands. Plus de 30 clubs seront présents au Printemps de Creac'h Gwen pour répondre à vos questions, encadrer des ateliers et des animations, proposer des démonstrations de haut niveau.



### PETITE ENFANCE BÉBÉ EST ARRIVÉ !

Comment s'y retrouver parmi toutes les informations, quand on est nouveau parent? Comment faire face au quotidien? Deux professionnelles proposent un partage d'expérience. L'arrivée d'un bébé est un bouleversement et les diverses consultations sont souvent centrées sur lui. Afin de prendre en compte aussi le vécu des parents, Quimper Bretagne Occidentale a mis en place un espace d'écoute et de parole, qui leur permet d'être accompagnés et rassurés.



Gratuit. Au Pôle enfance de Quimper – 9, rue du Maine – Prochains rendez-vous: 10 et 31 mai, 14 et 28 juin, de 10h à 12h. Sur inscription au 02 98 98 86 50.



## CULTURE

### HENRY AU MUSÉE

Afin de célébrer la réouverture des lieux culturels, le musée des Beaux-Arts de Quimper est heureux de présenter son exposition estivale qui porte cette année sur les œuvres d'Henry Moret. L'objectif de cette exposition est de réunir un nombre important de tableaux permettant d'apprécier toute la palette de création du peintre. Le rendez-vous est donc pris dès le 24 juin.

# DÈS DEMAIN / WARC'HOAZH KENTAÑ



## BIODIVERSITÉ

### Steïr nature

L'Agglomération s'engage pour améliorer la continuité écologique de ses cours d'eau, dont le Steïr. D'importants travaux sont programmés. Un projet d'atlas de la biodiversité est également mené par la ville de Quimper.

Des ouvrages installés sur les rivières contrarient la migration des poissons et le transit des sédiments. C'est le cas à Quimper dans le quartier du Moulin-Vert (Prateyer) et du Moulin-au-Duc (La Glacière). La suppression des seuils et des vannages va permettre le retour à un fonctionnement naturel du Steïr sur 2,2 kilomètres (sur un total de 27) et améliorer la gestion des embâcles (accumulation de matériaux apportés par l'eau).

Les travaux seront réalisés à l'automne 2021 pour le premier (200 000 euros) et au printemps 2022 pour le second (300 000 euros), subventionnables à 80 % par l'Agence de l'eau, le reste sera financé par la ville de Quimper (66 %) et le Sivalodet (34 %).

Les bénéfices pour la biodiversité seront suivis grâce à des indicateurs d'impact sur l'eau et les milieux aquatiques. Cela s'inscrit dans une démarche globale de préservation et de valorisation du territoire. Ainsi, la ville de Quimper a répondu également à un appel à projets de l'Office français de la biodiversité en vue de constituer un atlas de la biodiversité communale.



### ÉLECTIONS - VOTEZ !

En juin, les électeurs sont appelés à voter pour désigner leurs élus régionaux et départementaux pour les six prochaines années. Voter est un acte citoyen, le moyen de faire fonctionner la démocratie et faire entendre votre voix. Pour s'inscrire sur les listes électorales, il suffit d'une carte d'identité et d'un justificatif de domicile de moins de trois mois. Vous pouvez déposer votre demande d'inscription jusqu'au 6<sup>e</sup> vendredi avant le scrutin (le 7 mai).



Premier tour : 13 juin 2021  
Second tour : 20 juin 2021  
Inscriptions jusqu'au 7 mai  
Hôtel de ville, Service

élections - 44, place Saint-Corentin  
Tél. 02 98 98 89 06

E-mail : [accueil.elections@quimper.bzh](mailto:accueil.elections@quimper.bzh)



**A**vec Pluguff'en fête, Pluguffan saluait l'arrivée de l'été en musique et réunissait jusqu'à 1 500 personnes. Le 26 juin, place à Pluguff Estival : un coup de jeune, une programmation très alléchante et toujours priorité à la convivialité. Depuis quatre ans, un très large public plébiscite la fête en plein air gratuite préparée par

la commune, avec restauration sur place.

« Nous avons la volonté de faire s'évader le public le temps d'une soirée, expliquent les élus. C'est un moment important de partage, de retrouvailles et d'échange. Cette année, le concept est un peu différent, afin de donner davantage un esprit festival. »

Dès 18 h 30, les élèves et pro-

fesseurs de l'école communale de musique se relayeront sur la scène. Puis les Quimpérois de Choopn Dads offriront des reprises de morceaux multigénérationnels. Le groupe de pop-rock Gaviny leur succédera, avant la venue de la tête d'affiche, Alain Llorca (tourné Stars 80), ancien bassiste de Gold, avec son spectacle « Mes années Gold ». (Voir aussi dans l'Agenda.)

Le budget de la communauté d'agglomération intègre les fonctionnements de nombreux services publics, dont les médiathèques. Ici la nouvelle médiathèque de Guengat.

**Voté lors du conseil communautaire du 18 mars, le budget 2021 est le premier exercice financier de la nouvelle mandature. Au cœur de ce budget : l'attractivité du territoire, la solidarité et la transition écologique, trois grandes ambitions qui donnent le nouveau cap de Quimper Bretagne Occidentale. Quels sont les détails de ce projet collectif ? En voici les grandes lignes, les principaux projets et les investissements.**

BUDGET 2021

**SOLIDAIRE,  
ET ENGAGÉ**

# UN NOUVEAU

**L**e vote du budget constitue l'acte politique majeur par lequel le conseil communautaire traduit, en recettes et en dépenses équilibrées, les objectifs de l'année.

Ce budget 2021, le premier de la nouvelle mandature, va également donner le cap à suivre pour les six années à venir. Cette feuille de route sera formalisée par le pacte de gouvernance, le projet communautaire et le pacte de solidarité fiscale et financière. Quimper Bretagne Occidentale va également devoir innover du fait de la crise sanitaire d'une part, et de la réforme de la fiscalité locale des collectivités territoriales d'autre part.



Le budget de Quimper Bretagne Occidentale prévoit l'achat de bus fonctionnant au GNV (Gaz naturel véhicule).

## UN CONTEXTE COMPLIQUÉ

Le budget 2021 s'est ainsi construit dans un contexte compliqué lié à la crise sanitaire. La communauté d'agglomération accompagne et continuera d'accompagner toutes les structures du territoire et fait constamment preuve d'agilité pour adapter les réponses en fonction de l'évolution de cette crise.

## PAS DE HAUSSE D'IMPÔTS

L'autre point important sur l'exercice 2021 est la poursuite de la réforme de la taxe d'habitation amenée à disparaître et qui sera compensée. Les dotations versées par l'État continuent également de baisser. Si le contexte est complexe, l'Agglomération pourra cependant renforcer sa politique d'investissement à hauteur de 32 millions d'euros, sans recours au levier fiscal.

## ATTRACTIVITÉ, SOLIDARITÉ ET TRANSITION ÉCOLOGIQUE

Parmi les priorités du budget figure l'attractivité du territoire qui se traduit par le soutien aux entreprises, à l'innovation et à

la recherche. L'attractivité passe également par la politique de l'habitat et l'Opération programmée d'amélioration de l'habitat (Opah) étendue aux 14 communes de la communauté d'agglomération.

La transformation du quartier de la gare quimpéroise en Pôle d'échanges multimodal (Pem) est un projet majeur pour le territoire dans les années à venir, à la fois en termes d'attractivité pour l'ensemble de la Cornouaille et en termes de transition écologique et énergétique. Cette transition est aussi engagée avec la préparation d'un plan sur les mobilités actives afin d'encourager les déplacements alternatifs à la voiture et le soutien aux projets d'économie d'énergie (soutien de l'éolien à Edern, création d'une ferme photovoltaïque à Kerjéquel, relance des études sur la filière hydrogène).

Enfin, la solidarité du territoire se concrétise au travers notamment des politiques menées en faveur des Ehpad, de la petite enfance (le remplacement de la structure Arche de Noé est à l'étude).

L'Agglomération œuvre pour le développement des zones d'activités comme à Pluguffan dans la zone de Ti Lipig.



La collecte des déchets. Un enjeu majeur pour Quimper Bretagne Occidentale qui va en revoir les modalités.



**LE BUDGET 2021 : LES ÉLÉMENTS CLÉS**  
1<sup>er</sup> budget de la mandature

## LE BUDGET DE QUIMPER BRETAGNE OCCIDENTALE

**1 BUDGET PRINCIPAL**

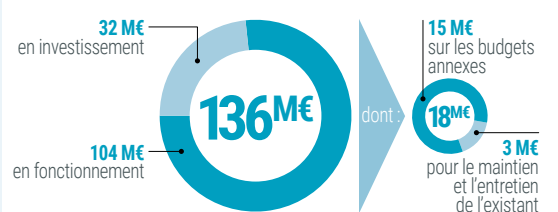
**12 BUDGETS ANNEXES** dont :

- Transports urbains
- Eau, assainissement
- Zones d'activités économiques (ZAE)
- Service commun de restauration collective (Symoresco)
- Service public d'assainissement non collectif (Spnac)

**EN 2021, vont être définis :**

- un nouveau **pacte de solidarité fiscale et financière**
- un nouveau **projet communautaire d'investissements (PPI)**

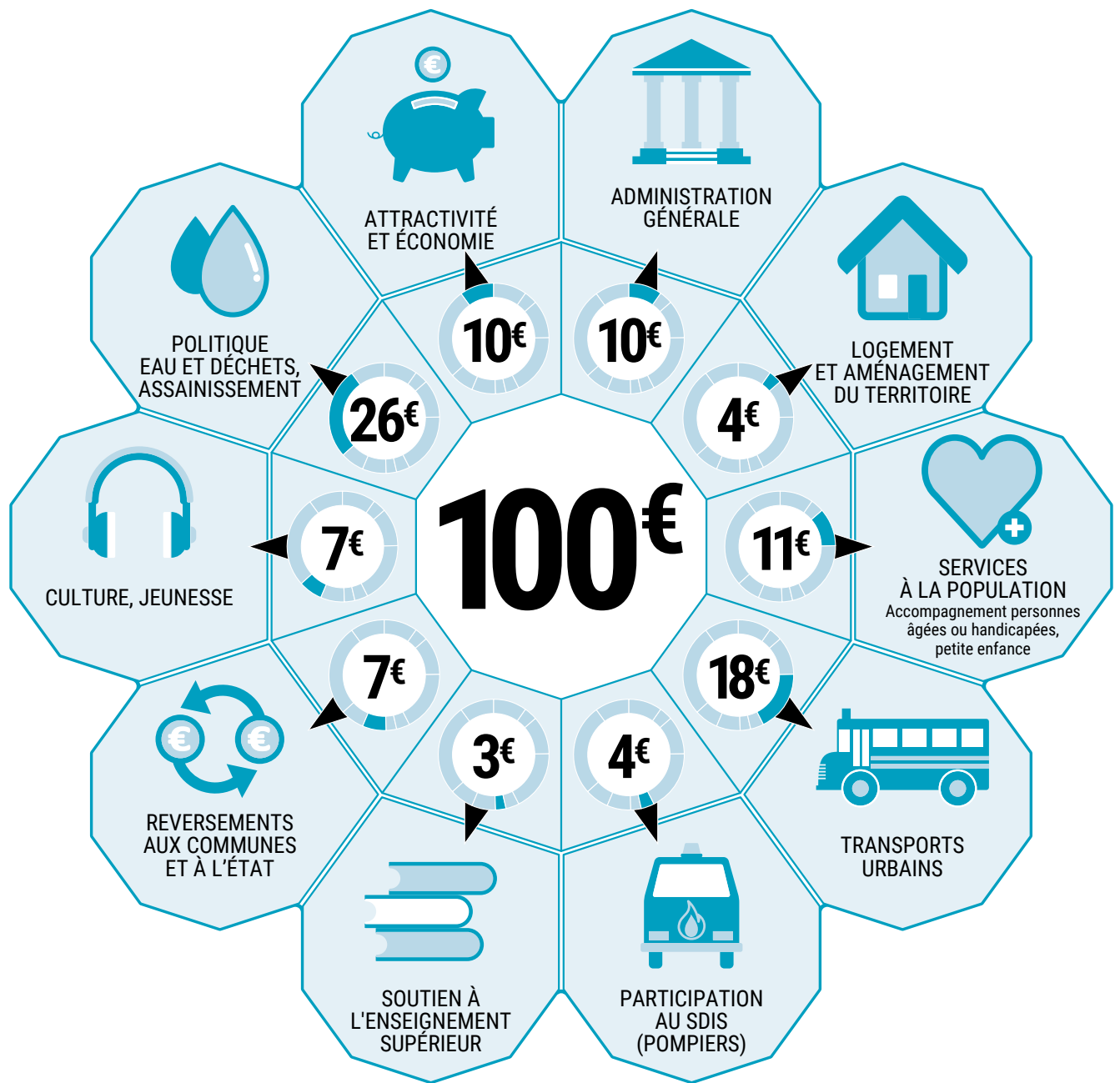
## LES DÉPENSES



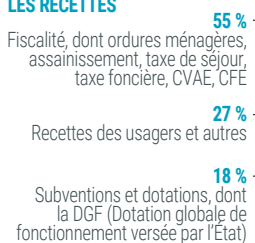
# AU CAP



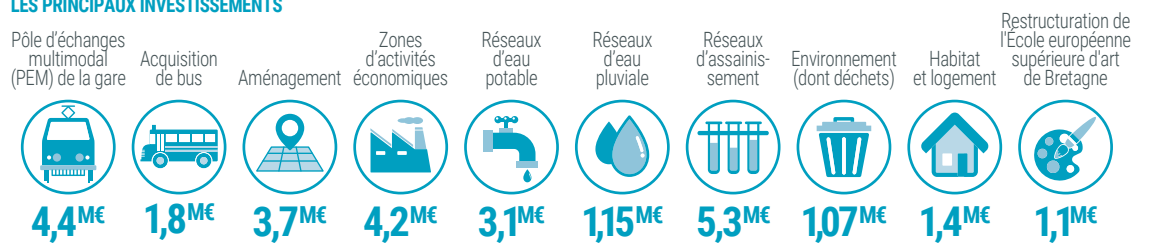
## LES DÉPENSES DE L'AGGLOMÉRATION (POUR 100 €)



### LES RECETTES



### LES PRINCIPAUX INVESTISSEMENTS



## COMMENT SE CONSTRUIT LE BUDGET D'UNE COLLECTIVITÉ TERRITORIALE ?

La construction d'un budget est un sujet très technique qui traduit des orientations politiques. Il est extrêmement important pour la vie d'une collectivité territoriale. Le budget (appelé BP pour Budget primitif) est composé du budget principal et des budgets annexes. Il prévoit et autorise des dépenses et des recettes pour l'exercice de l'année. Il est composé de deux sections : fonctionnement et investissement. Il doit être voté avant le 15 avril pour l'année en cours. Les recettes, ce sont de l'argent public, des impôts, des ressources fournies par les citoyens pour les citoyens. Les dépenses, ce sont soit des dépenses de fonctionnement (ce qui permet aux services de fonctionner), soit des dépenses d'investissement (des achats durables comme la construction d'un bâtiment).

## BUDJED 2021 KENGRET HAG EMOUESTLET

Ur budjed nevez evit Kemper Breizh Izel  
Emañ ar c'huzul-kumuniezh o paouez votiñ budjed 2021, embregvezh arc'hant kentañ ar respet nevez. Savet eo ha sevenet e vo ar budjed-se en ur blegenn diaes liammet ouzh an enkadenn yec'hedel ha ouzh dreizh an delladurezh c'hoantaet gant ar Stad. Ar follenn-hent-se a ziskouez ivez an traoù politikel da lakaat da dremen da gentañ (dedennusted ar c'horn-bro, ar c'hengred, an treuzkemm ekolozel hag energetek) hag ar raktresoù da zont.

**EMBREGVEZH ARC'HANT:** Exercice financier, **KENGRÉD:** Solidarité, **TELLADUREZH:** Fiscalité

### Quels sont les axes forts de ce premier budget ?

Le Pôle d'échanges multimodal qui est un projet conséquent et structurant à la fois pour Quimper et pour toutes les communes du territoire. On part sur un budget de 18-20 millions d'euros sur la mandature. Rien que pour cette année, l'enveloppe budgétaire sera de 4 millions d'euros. Nous travaillons également sur le nouveau Plan pluriannuel d'investissements (PPI) qui est la feuille de route des grands investissements pour la mandature.

Qui dit nouvelle mandature, dit aussi nouvelle stratégie ? L'ensemble des communes participe à l'élaboration du nouveau pacte de solidarité fiscale et financière. C'est un travail nécessaire, car il met à plat l'organisation budgétaire de Quimper Bretagne Occidentale. Quand la communauté d'agglomération a été créée, nous n'avions aucun recul sur son fonctionnement et l'impact de celui-ci sur les budgets. Il y a des ajustements à faire. Ce

pacte va permettre de trouver le juste équilibre entre les communes. Il nous sert également à définir notre nouveau projet communautaire.

Il y a une montée en puissance de l'agglomération... Nous sommes passés d'une communauté de communes, qui portait principalement des projets d'aménagements, à une communauté d'agglomération qui gère de nombreux services publics et structures : la petite enfance, les piscines, les déchets, l'assainissement, l'eau, la production d'énergie, les médiathèques... Le budget est le reflet de cela, avec des crédits de fonctionnement conséquents pour soutenir ces services publics.

Quelles sont les répercussions de la crise sanitaire sur le budget ? La crise sanitaire a déjà des effets sur les dynamiques fiscales. Par exemple pour la CVAE (Cotisation sur la valeur ajoutée des entreprises) : le législateur a prévu que

les entreprises puissent étaler le paiement sur deux ans. Pour l'agglomération et l'exercice 2021, il s'agit de 800 000 euros différés à l'année suivante. Il y a également moins de services publics utilisés, moins de monde à prendre le bus par exemple. Mais en parallèle, il y a toujours des charges fixes, avec les dépenses de personnels, l'entretien des structures. Les collectivités territoriales font aussi effet de tampon face à la crise. Nous avons la chance d'avoir un territoire diversifié économiquement. Il résiste mieux que d'autres. Le tableau n'est pas sombre. Quand l'activité va reprendre, tout repartira. Il faut rester optimiste.

**VICE-PRÉSIDENT DE QUIMPER  
BRETAGNE OCCIDENTALE,  
CHARGÉ DES FINANCES**



# DOMINIQUE LE ROUX

### QUIMPER BRETAGNE OCCIDENTALE



- Un territoire fort et dynamique de **480 KM<sup>2</sup>**
- Plus de **100 000 HABITANTS**
- **14 COMMUNES**

Communauté d'agglomération créée au 1<sup>er</sup> janvier 2017 avec Quimper Communauté, la communauté de communes du Pays Glazik et la commune de Quéménéven (application de la loi NOTRE)

### LES COMPÉTENCES DE L'AGGLOMÉRATION

#### LES COMPÉTENCES OBLIGATOIRES

- le développement économique
- l'aménagement de l'espace communautaire
- l'habitat
- la politique de la ville
- le traitement des déchets
- les aires d'accueil des gens du voyage
- la Gemapi (Gestion des milieux aquatiques et prévention des inondations)

#### LES COMPÉTENCES OPTIONNELLES

- l'eau et l'assainissement
- les équipements culturels et sportifs d'intérêt communautaire
- l'action sociale d'intérêt communautaire et de coordination, les Ehpad
- la petite enfance

#### LES COMPÉTENCES SUPPLÉMENTAIRES

- l'enseignement supérieur
- les politiques d'animation (ULAMIR, Atout Sport, sentiers de randonnées)
- la constitution des réserves foncières
- la transition écologique
- le rayonnement et la promotion culturelle du territoire
- les communications électroniques
- l'installation et entretien des abris bus
- la contribution au Service départemental d'incendie et de secours (Sdis-Pompiers)
- la fourrière animale



## LA MESURE IN-VIVO : L'AUDITION AU DÉCIBEL PRÈS

## UNE TECHNIQUE INNOVANTE POUR UN MEILLEUR CONFORT AVEC DES AIDES AUDITIVES.

**Gautier LADAN et Pierre ZAJEC, audioprothésistes D.E. indépendants, utilisent de nouvelles techniques d'évaluation, comme la Mesure IN- VIVO , permettant une approche plus précise des résultats de l'appareillage.**

**Le 100% santé permet à un plus grand nombre de personnes, de s'équiper d'aides auditives. Mais quand est-il de la qualité du réglage et du confort d'écoute ?**

*« Cette méthode est essentielle pour obtenir un confort auditif plus rapide à chaque appareillage, même en cas de renouvellement ou de changement de marque d'appareil ».*

### LA MESURE In VIVO : De quoi s'agit-il ?

Récemment encore, le réglage d'une aide auditive ne prenait pas en compte la façon dont résonnent nos conduits auditifs. Chaque conduit étant unique, il possède des caractéristiques acoustiques qui lui sont propres.

*« Cette mesure nous permet, grâce à une petite sonde glissée dans l'oreille du patient, de connaître précisément l'intensité du son capté par chaque tympan »* précisent-ils.

La mesure In-Vivo permet aussi de s'assurer que tous les sons faibles soient suffisamment amplifiés et, au contraire, que tous les sons forts soient maîtrisés afin d'éviter l'inconfort.

Après le choix d'aides auditives correspondant au mode de vie de chacun, cette technique couplée à des réglages réalisés pendant toute la durée des essais, apportent un meilleur confort auditif.

L'audition à moindre coût oui, mais pas sans un confort essentiel au quotidien.

**Simplement au service de votre audition.**

# Votre **A**udition

telier de correction auditive

## POUVOIR ENTENDRE... MIEUX SE COMPRENDRE

**INVITATION  
POUR UN TEST\*  
AUDITIF GRATUIT**



\* test à but non médical

**BON POUR UN  
ESSAI GRATUIT ET  
SANS ENGAGEMENT  
DES NOUVELLES AIDES  
AUDITIVES 2021**



**PRISE EN CHARGE  
GRATUITE DU RÉGLAGE  
ET DE L'ENTRETIEN  
DE VOS AIDES AUDITIVES  
ACTUELLES**



### LE ROUILLEN

50 Avenue du Rouillen  
29500 ERGUE-GABERIC



Tél. 02 29 40 89 37

### KEMPER KERFEUNTEUN

59 Avenue de la France libre  
29000 QUIMPER



Tél. 02 29 40 92 66



## MOBILITÉ DOUCE

### BOX GRATUIT

**Pour faciliter les déplacements à vélo, des abris à vélos sécurisés vont être installés progressivement dans le territoire de l'agglomération par Quimper Bretagne Occidentale. Chaque box peut accueillir deux bicyclettes. En accès libre, le service est entièrement gratuit. L'utilisateur devra se munir d'un cadenas personnel pour pouvoir fermer le box.**

Depuis la fin janvier, les habitants des 14 communes de l'agglomération sont invités à participer à une enquête (consultable sur Quimper+) pour faire connaître leurs attentes : lieux d'implantation souhaités, nombre de stationnements, etc. Cette consultation va demeurer ouverte sur le long terme.



Se déplacer à vélo n'a jamais été aussi facile ! Le parc de vélos QUB à assistance électrique vient d'être doublé pour atteindre 300 unités, deux vélos cargo à assistance électrique complètent l'offre de location. Et depuis la mi-avril, Quimper Bretagne Occidentale offre une prime pour l'achat d'un vélo à assistance électrique de 200 à 500 euros suivant les revenus. Une aide à la réparation des vélos d'un montant de 50 euros est aussi mise en place jusqu'à la fin de l'année. Il n'y a plus qu'à pédaler !



Plus d'information sur [www.quimper-bretagne-occidentale.bzh](http://www.quimper-bretagne-occidentale.bzh)  
<https://formulaire.quimperplus.bzh/sondage/sondage-abris-velos-securises/>

## TRANSPORTS

### Diesel, c'est fini

Le diesel, c'est terminé ! Quimper Bretagne Occidentale souhaite accélérer la transition vers les énergies alternatives. La collectivité cesse l'achat de véhicules diesel pour privilégier l'énergie GNV (Gaz naturel véhicule) lors du renouvellement des bus de la QUB. Ainsi, les deux bus articulés, le véhicule destiné au transport de personnes à mobilité réduite et le véhicule d'intervention technique que l'Agglomération va acheter cette année rouleront au GNV. Aujourd'hui 80 % du parc de bus fonctionne déjà au gaz et deux navettes fonctionnent à l'électricité.



**La station d'épuration du Corniguel à Quimper fait partie des 150 stations « sentinelles » retenues pour surveiller la présence de la Covid-19 dans les eaux usées. Un dispositif innovant indique le niveau de contamination des habitants raccordés.**

Des organismes de recherche académique ont créé le réseau Obépine (OBservatoire ÉPIdémiologique daNs les Eaux usées).

À Quimper Bretagne Occidentale, propriétaire de la station qui reçoit les effluents de Quimper, Plomelin, Ergué-Gabéric, Pluguffan, Plonéis et Guengat, des prélèvements sont ainsi réalisés toutes les semaines.

L'analyse des données de cette expérimentation se fait dans le cadre d'un suivi local mais aussi national, pour organiser un réseau pérenne de suivi de la Covid-19.

La quantification du génome viral dans les eaux usées permet d'anticiper la dynamique de l'épidémie : sa présence peut précéder de plusieurs semaines la détection de cas de Covid dans la population.

Si une augmentation de sa concentration est constatée, une dizaine d'autres stations environnantes pourraient également être suivies. Les indications fournies constituent des éléments pour accompagner et aider à la prise de décisions d'ordre sanitaire.

## ENVIRONNEMENT

# SENTINELLE DE LA COVID-19



PROJET COMMUNAUTAIRE

# DYNAMIQUE PARTAGÉE



**« Que faire ensemble, et comment ? » C'est pour répondre à cette question importante que les élus de Quimper Bretagne Occidentale élaborent un projet communautaire pour la période 2022-2032. Plan d'actions chiffrées à l'appui, ce document représente une feuille de route stratégique et politique. Il permet aussi la mise en œuvre opérationnelle du projet communautaire en créant une dynamique partagée par les 14 communes de l'agglomération.**

Ce projet va engager l'Agglomération pour la prochaine décennie dans tous les secteurs d'activité.

**R**édiger un projet communautaire (appelé aussi projet de territoire) n'est pas une obligation, mais un choix. Ce projet s'articule autour de l'économie et de l'emploi, de l'environnement et de la transition écologique, de l'habitat et de l'urbanisme, de la mobilité, de la cohésion sociale, de la petite enfance et de la jeunesse...

Il s'agit, dans une réflexion volontariste et prospective, de construire une stratégie globale de développement local impliquant les quatorze communes. Elle prend en compte l'ensemble des initiatives passées et en cours (Schéma de cohérence territoriale, Programme local de l'habitat, Schéma directeur des espaces à vocation économique, Schéma touristique, etc.).

## DE NOMBREUX ACTEURS ASSOCIÉS

À quoi sert un projet de territoire ? Entre autres, à fédérer l'ensemble des acteurs locaux autour d'ambitions communes. Il va donner de la cohérence et de la lisibilité à l'action publique et permettre de disposer d'un document précisant les objectifs fixés.

Il donne lieu à une concertation auprès des habitants et associe de nombreux acteurs à la démarche (institutionnels, associations, réseaux d'acteurs économiques et sociaux, etc.).

## S'AFFIRMER AUSSI À L'EXTÉRIEUR

Le projet communautaire est un véritable outil de pilotage pour les élus. Il leur donne l'occasion de construire une identité commune et constitue une feuille de route pour les services. Il permet aussi de s'affirmer vis-à-vis des partenaires extérieurs, en particulier les institutionnels cofinanceurs et les territoires environnants (dont les communautés de communes de Cornouaille et Brest métropole par exemple).

## UNE MÉTHODE DE TERRAIN

Pour mener à bien le projet, Quimper Bretagne Occidentale a sollicité Quimper Cornouaille Développement (QCD). L'agence de développement économique et d'urbanisme accompagne les Établissements publics de coopération intercommunale (EPCI) dans la mise en œuvre de leurs stratégies territoriales. Elle apporte son expertise grâce à sa connaissance fine et concrète du territoire, et elle a déjà participé à l'élaboration de projets communautaires (pour Concarneau Cornouaille Agglomération et pour la Communauté de communes du Cap-Sizun Pointe du Raz). QCD procède en ce moment à un état des lieux des atouts et des faiblesses du territoire de Quimper Bretagne Occidentale afin d'élaborer un diagnostic. Le conseil de développement, instance consultative rassemblant des représentants de toute la société civile, participera également activement à la construction de ce projet.

RANDONNÉE

## SUR LES CHEMINS DE L'ÉTÉ

Chaque année, l'arrivée des beaux jours signale le retour des « chemins de l'été » : des balades et des randonnées qui invitent le promeneur à découvrir le patrimoine naturel de l'agglomération quimpéroise.

Le territoire de l'agglomération offre de très beaux panoramas, comme ici à Briec.



Chapelles, calvaires, fontaines ou moulins, le territoire possède un petit patrimoine bâti très riche.

Cette année, treize communes de l'agglomération proposeront une soirée pour partir à la découverte de la faune, de la flore et du petit patrimoine bâti de leur territoire. Au total, durant les mois de juin, juillet et août, ce sont quatorze randonnées et trois balades thématiques qui devraient ainsi être animées par une quinzaine d'associations locales. D'une distance moyenne de huit kilomètres,

certaines randonnées se révèlent plus physiques que d'autres. Nouveauté cette année : certains circuits se font en autonomie avant et/ou après une découverte encadrée (voir le programme ci-contre).

Et pour des balades plus éco-responsables, des gobelets réutilisables seront fournis aux participants lors de la collation de fin de parcours. Chacun devra revenir avec le sien lors des dates suivantes. Et pour se rendre sur le lieu de départ des randonnées, pourquoi ne pas opter pour le covoiturage pour limiter votre impact environnemental?



La participation à l'animation « Sur les chemins de l'été » est gratuite et sans inscription (à l'exception des balades thématiques pour lesquelles l'inscription est obligatoire). Programme actualisé : [www.quimper.bretagne-occidentale.bzh](http://www.quimper.bretagne-occidentale.bzh)

### En juin

**Huit randonnées (\*ouvertes en pratique libre) et trois balades thématiques**

#### Mardi 1<sup>er</sup> – Plonéis

Départ 19 h 30.  
Parking d'Intermarché  
9 km – Durée 2 h 30

#### Jeudi 10 – Plomelin

**Balade thématique**  
Départ 17 h. Lycée de Kerbernez  
4 km – Durée 1 h 30  
Inscription obligatoire au 02 98 94 42 24 (accueil du lycée). Nombre de places limité.

#### Jeudi 10 – Quéménéven

Départ 19 h.  
Parking Gare, le long de la voie ferrée  
8 km – Durée 2 h

#### Vendredi 11 – Pluguffan

Départ 18 h. Complexe S. Allende  
8,5 km – Durée 2 h 15

#### Mardi 15 – Quimper

Départ 13 h 45 à 14 h 15 (\*14 h 30 à 16 h).  
Stade N. Kervahut  
8,7 km – Durée 2 h 15  
variante courte de 5,6 km

#### Mardi 15 – Plomelin

Départ 19 h.  
Espace Kerne  
9 km – Durée 2 h 15

#### Vendredi 18 – Quimper

**Balade thématique**  
Départ 18 h. Verger d'application du vallon Saint-Laurent (peu de marche, 2 h).  
Inscription obligatoire au 02 98 53 87 42 ou 06 83 09 08 40. Nombre de places limité.

#### Vendredi 18 – Ergué-Gabéric

Départ 18 h 30. Chapelle de Ker Anna – 8,5 km,  
Durée 2 h 30, 14 h à 17 h

#### Jeudi 24 – Briec

Départ 18 h 30 à 19 h.  
Parking chapelle Illijour  
8 km – Durée 2 h 15

#### Vendredi 25 – Guengat

Départ 19 h. Parking MPT Bellevue. Distance 8 km – Durée 2 h 15 – Difficulté 2

#### Vendredi 25 – Plomelin

**Balade thématique en breton**  
Départ 21 h. Lieu précisé à l'inscription. Distance 4 km – Durée 2 h – Difficulté 1  
Inscription obligatoire au 06 52 77 04 01. Nombre de places limité.

### En juillet

#### Vendredi 2 – Locronan

#### Vendredi 9 – Plogonnec

#### Jeudi 22 – Edern (\*)

#### Jeudi 29 – Landudal (\*)

### En août

#### Vendredi 6 – Langolen

#### Jeudi 26 – Landudal (\*)

Recrues de l'armée bretonne du comte prenant congé de leurs amis. 19\_Fi\_119.



Gwerz sur le siège de Paris 22 J 65

150 ANS

# LA GUERRE ET LA COMMUNE

« Écoutez, gens de Basse Bretagne, ce chant, je vous prie. Je vais vous dire le combat qui eut lieu près de Paris, le 29 novembre 1870, par un temps très sombre. Le vent était gelé, le temps était froid. Les soldats rampaient dans la fange et la boue. Ils se disaient doucement : La mort est proche, je l'entends marcher »

La guerre franco-allemande de 1870-1871 oppose, du 19 juillet 1870 au 28 janvier 1871, la France de Napoléon III à une coalition dirigée par la Prusse. Napoléon III capitule à Sedan le 2 septembre 1870. Le gouvernement provisoire continue néanmoins la guerre et mobilise volontaires et gardes nationaux. Le comte de Keratry vient à Quimper recruter des volontaires. Mais la défiance de Gambetta dans cette armée bretonne aboutit au désastre du camp de Conlie, entre novembre 1870 et janvier 1871 et au sacrifice des Bretons, affamés et mal armés, dans des assauts inutiles. Le 19 janvier 1871, l'un des mobiles quimpérois en témoigne dans le journal quimpérois *L'Impartial* : « Nous nous sommes battus à Savigné-l'Évêque, nous avons perdu 450 hommes de notre bataillon, [...] de 108 hommes, ma compagnie se trouve réduite à 25. [...] On s'est battu au corps à corps, on aurait pu se donner la main. Jamais je n'ai vu pluie pareille à cette pluie de fer qui nous tombait sur le corps... » Le 10 mars 1871, un train spécial transportant les restes du bataillon quimpérois entre en gare. La population s'est portée au-devant des démobilisés. L'émotion est grande à l'aspect de cette troupe dont les uniformes et les visages portent les traces d'une pénible campagne.

## CONTRE LE DÉSORDRE

L'insurrection de la Commune parisienne débute le 18 mars. Elle fait ressurgir les fantômes de la guerre civile. Paris en rébellion se trouve bientôt entouré d'un véritable cordon militaire et sanitaire, visant à éviter toute contamination provinciale par l'esprit révolutionnaire. Dans ce domaine, les Quimpérois n'inquiètent guère les Versaillais. Le conseil municipal vote le 21 mars 1871 une adresse de soutien à l'Assemblée nationale et au chef du pouvoir exécutif : « À la nouvelle de l'insurrection qui a éclaté à Paris et des odieux excès qui l'ont accompagnée, le Conseil municipal a été saisi de douleur et d'indignation. Il flétrit ces criminelles folies dont l'unique résultat sert à aggraver les maux de la Patrie et de suivre les intérêts de ses ennemis. » L'effondrement de la Commune, à la fin de mai 1871, est suivi d'une répression sans pitié (la Semaine sanglante). Quimper reste à l'écart du mouvement révolutionnaire. La population est plus préoccupée par le sort de ses soldats prisonniers en Prusse, qui ne reviennent qu'à partir de juin 1871, que par le sort réservé aux insurgés.

## NATHALIE LEMEL, QUIMPÉROISE ET FÉMINISTE

Nathalie Duval épouse Lemel s'installe à Quimper, rue Kéréon vers 1849. Le maire de Quimper la décrit ainsi : « Profession libraire,

native de Brest, taille un mètre cinquante, cheveux et sourcils châtains, front haut, yeux bruns, bouche moyenne, nez retroussé, visage ovale, menton rond, teint coloré. » Femme connue pour son indépendance, son esprit clair et sagace, elle quitte Quimper en mars 1861 pour Paris. En 1865, elle adhère à l'Internationale socialiste. Durant la Commune, elle est l'une des principales animatrices de l'Union des femmes pour la défense de la capitale. Elle est déportée en Nouvelle-Calédonie et embarque avec Louise Michel le 24 août 1873. Graciée en 1879, elle continue de combattre pour la cause des femmes et le socialisme.

## 150 VLOAZ ZO, AR GUMUN

Brezel 1870-1871 a zegasas un drouziwezh hep e bar (Sedan), diskar an Eil Impalaeriezh, distro ar Republik hag emsavadeg Kumun Pariz. Eus Kemper e oa bet kaset gant ar gward broadel ur bataillon gwarded-red a anavezaz hag a c'houzañvas traoù spouronus e kamp Koñli a-raok en em gannañ a-enep ar Brusianed zoken. Tud Kemper, ha ne oant ket ken gwall domm ouzh ar mennozhioù dispac'hel, a chomas enebet ouzh an emsavadeg e Pariz dre m'o doa don rak ur brezel diabarzh. Lod eus an annezidi gozh, evel Nathalie ar Mèl, bet levr-diourez e straed ar Gereon, stourmerez venelour ha sindikadourez hag a stourme war bep tachenn, a savo bardelloù e Pariz, koulskoude. Deportet e voe-hi da Galedonia Nevez gant Louise Michel.

**BREZEL :** Guerre, **EMSAVADEG :** Insurrection, **TRAOÙ SPOURONUS :** Horreurs



SAMEDI 26 JUIN

# VÉLOS ET RÉJOISSANCES



**Le territoire de Quimper Bretagne Occidentale s'habillera de jaune et proposera ses routes les plus sélectives aux coureurs de la première étape de la 108<sup>e</sup> Grande Boucle le samedi 26 juin. Où et quand voir les coureurs ?**

En 2018, l'arrivée de la 5<sup>e</sup> étape du Tour avait eu lieu à Quimper. La population garde le souvenir d'une belle journée ensoleillée, sportive et très animée. Cette fois, le parcours est beaucoup plus long et le public pourra se poster au cœur de Quimper ou en pleine campagne, a priori tout au long du trajet. Bien entendu, des consignes sanitaires de dernière minute sont susceptibles de modifier ce qui est actuellement prévu.

## DE 12 H 02 À 14 H 55

En ouverture, place à la caravane du Tour ! Elle arrivera à Locronan au 60<sup>e</sup> kilomètre à 12 h 02 par la D 63 (les premiers coureurs : 13 h 54). Elle filera vers

Plogonec et passera par Plaisance (D 56) à 12 h 10 (14 h 01) puis Guengat à 12 h 12 (14 h 03), Plonéis (Kergaben, à D 765) à 12 h 18 (14 h 08).

L'entrée dans Quimper est estimée à 12 h 28 (14 h 17) par la route de Douarnez. Elle empruntera les quais côté préfecture, le pont de la Poste, l'avenue de la France-Libre, le boulevard des Frères-Maillot et la route de Brest. Elle s'élançera sur la vieille route de Briec à 12 h 37 (14 h 26) et va parcourir la commune de Briec du sud au nord : Waterloo à 12 h 46 (14 h 39), le centre-ville à 12 h 55 (14 h 42). Elle quittera l'agglomération après Kerveral Bihan à 13 h 09 (14 h 55).

## NOMBREUSES FESTIVITÉS

En marge de la course, les municipalités ont programmé de nombreuses réjouissances, en lien avec les associations et partenaires. Ainsi, Locronan a prévu un

fest-noz, un feu d'artifice (parking Saint-Germain) et, comme habituellement à la Saint-Jean, un hêtre sera brûlé en soirée, place de l'Église.

À Plonéis, à l'espace Ti An Dourigou, juste après le passage des coureurs, une animation familiale sur une thématique sportive sera accessible à tous. Ou encore à Briec, ce sera la fête du sport de 16 h à 18 h dans les équipements sportifs, avant un apéro-concert place du Bourg. Cette liste est loin d'être exhaustive.

## CIRCULATION MODIFIÉE

Bien évidemment, la circulation sera très perturbée. Il faut prévoir des indications de stationnement sur l'ensemble du parcours dès le vendredi et jusqu'au samedi soir. Les riverains devront être particulièrement vigilants, à Quimper notamment. Le site internet quimper.bzh donnera toutes les recommandations.

## VISITES/ CONFÉRENCES

**3, 5 & 7 MAI / 15H**  
**Laissez-vous conter Quimper**  
Office de tourisme

**4 MAI / 15H**  
**La cathédrale Saint-Corentin**  
Office de tourisme

**4 & 6 MAI / 14H**  
**Visite en famille : Loëil du photographe**  
Maison du patrimoine

**9 MAI / 15H**  
**Le jardin de Locmaria**  
Place Béatardier

**14 & 16 MAI / 17H30**  
**23 MAI / 13H30**  
**& 20 JUIN / 12H30**  
**Au fil de l'océan en kayak**  
Office de tourisme

**22 MAI / 10H30 & 14H30**  
**Ti Ar Vro Kemper / Conférence en ligne avec Paskal Tabuteau**

**29 MAI / 16H**  
**Restauration du patrimoine bâti**  
Salle TH-Kreiz, Ergué-Gabéric

**30 MAI / 15H**  
**La gare et son quartier, entre hier et demain !**  
Gare de Quimper

**30 MAI & 27 JUIN / 14H**  
**Visite guidée des fleches de la cathédrale**  
Cathédrale Saint-Corentin

**5 JUIN / 17H30**  
**& 6 JUIN / 10H30**  
**La chasse au trésor... dans les jardins !**  
Jardin de la Rétraite

**5 JUIN / 15H**  
**Le jardin du théâtre**  
Jardin du théâtre

**5 JUIN / 14H**  
**Le jardin pédagogique**  
Jardin pédagogique du pôle Max-Jacob et balades

**5 JUIN / 14H**  
**Le vallon Saint-Laurent**  
Valloin Saint-Laurent

**5 & 6 JUIN / 10H30**  
**Les jardins du château de Lamiron**  
Visites et balades

**6 JUIN / 15H**  
**Le jardin de la paix**  
Jardin de la Rétraite

**6 JUIN / 10H30**  
**Le jardin médiéval de Locmaria**  
Jardin de Locmaria

**12 JUIN / 10H30**  
**Ti ar Vro Kemper / Conférence en ligne avec Gérard Alle**

**13 JUIN / 15H**  
**Les pentes de Kerfeunteun**  
Maison du patrimoine



## LOISIRS/ ANIMATIONS

**2 MAI / 9H > 13H**  
**Marché aux fleurs**  
Centre-bourg, Ergué-Gabéric

**9 MAI**  
**Marché de la fleur d'été**  
Centre-ville, Quimper

**16 MAI**  
**Grandes puces**  
Allée de Locmaria

**13 JUIN / 8H > 18H**  
**Antiquités brocante**  
Allée de Locmaria

**17 JUIN / 9H > 18H**  
**Supply chain Ouest : carrefour des professionnels de la logistique et du transport**  
Parc des expositions de Quimper-Cornouaille



## SPORT/ SAINTE

**3 > 7 MAI / 10H**  
**Stage de natation enfants vacances scolaires**  
Aquadoc & Spa, Briec

**22 MAI**  
**Tour du Finistère**  
Arrivée au centre-ville de Quimper

**29 MAI / 9H**  
**Basket-ball / Tournoi inter-écoles**  
Place Saint-Corentin

**6 JUIN / 10H15**  
**Courses du Pays Glazik**  
Stade Ty-Eugène, Briec

**9 JUIN**  
**Printemps de Creac'h Gwen**  
Creac'h Gwen



## MARDI 18 MAI Béliers de Kemper – Denain

Dans un championnat de basket Pro B très disputé cette année, les Béliers de Kemper, emmenés par Laurent Forrest, reçoivent les Dragons de Denain Voltaire Basket sur le parquet de la salle Michel-Gloaguen : un match à ne pas rater entre deux équipes qui ont beaucoup d'ambition cette saison. A noter : toutes les rencontres des Béliers de Kemper sont diffusées sur [www.mhb.tv](http://www.mhb.tv) et sur l'apppli LNB TV. [www.beliersdekemper.bizh](http://www.beliersdekemper.bizh)

**11, 12 ET 14 JUIN**  
**EFS – Journée mondiale des donneurs de sang**  
Maison du don

**12 JUIN**  
**Trans'Finistérienne**  
Creac'h Gwen

## DIMANCHE 13 JUIN Descente de l'Odét

Le dimanche 13 juin, la Descente de l'Odét s'é lancera de Bénodet à 13h30 pour rallier le centre nautique de Creac'h Gwen. Le thème sera les animaux de la ferme. Les inscriptions s'effectuent sur le site internet. Les organisateurs mettent en place toutes les mesures sanitaires alors en vigueur. S'il fallait annuler cette édition, les inscrits seront intégralement remboursés. [www.descente-odet.org](http://www.descente-odet.org)

## SPECTACLES/ CONCERTS

**8 MAI / 20H30**  
**El clandestino, le burlesque club**  
L'Athéna, Ergué-Gabéric

**11 MAI**  
**Laurent Sciamma « Bonhomme »**  
Théâtre de Cornouaille

**12 MAI**  
**Festival Sonik : No Tongues & Litania des cimes**  
Théâtre Max-Jacob

**18 MAI**  
**Festival Sonik : « Les Douze Lettres à Elise » de l'ensemble Muscatreize**  
Théâtre Max-Jacob

**18 & 19 MAI**  
**Festival Sonik : « Spirale » de Samuel Sighicelli et Bruno Chevillon**  
Théâtre de Cornouaille

**16 > 18 MARS**  
**« Othello » de William Shakespeare, mise en scène d'Arnaud Churrin**  
Théâtre de Cornouaille

**18 MAI**  
**Festival Sonik : « Symphonie pour klaxons et essuie-glaces »**  
Parvis du théâtre de Cornouaille

**19 MAI**  
**Festival Sonik : « Schippel le bourgeois » d'après Carl Sternheim**  
Théâtre de Cornouaille

**20 MAI**  
**Festival Sonik : « Les Splendeurs du cavalier seul » du collectif Spat'Sonore et Maude Gratton**  
Cathédrale Saint-Corentin

**22 MAI / 20H30**  
**Tristan Pfaff et Fanny Azzuro**  
Terrain-Blanc

**26 MAI / 20H**  
**Messmer « Hypersensoriel »**  
Parc des expositions de Quimper-Cornouaille

**28 MAI / 20H**  
**« Inuk »**  
Théâtre de Cornouaille

**1<sup>er</sup> & 2 JUIN**  
**« Queen Blood » d'Ousmane Sy**  
Théâtre de Cornouaille

**5 JUIN / 20H**  
**« La destinée »**  
Théâtre Max-Jacob

**9 & 10 JUIN**  
**« Une Femme se déplace » de David Lescot**  
Théâtre de Cornouaille



## LUNDI 21 JUIN Fête de la musique

La Fête de la musique se déroulera dans le respect des gestes barrières et des mesures sanitaires. Au programme, des concerts à l'Espace Evêché, au jardin de la Retraite, au pôle Max-Jacob et à la cathédrale Saint-Corentin, des déambulations à pied ou avec le petit train, mais aussi dans certains bus de la QUB et un bus à impériale, etc.  
*Programmation susceptible d'évoluer en fonction des mesures sanitaires.*

**12 JUIN**  
**« Trois prophéties » par le Bagad Kemper Shiho Narushima**  
Musée départemental breton

**14 > 20 JUIN**  
**Tous en scène**  
Théâtre Max-Jacob

**19 JUIN / 21H**  
**Grupo Compay Segundo en concert**  
L'Athéna, Ergué-Gabéric

**26 JUIN / 20H30**  
**Trio Zaoui**  
Théâtre Max-Jacob

## SAMEDI 26 JUIN Pluguff Festival : une première édition couleur Gold

La commune de Pluguffan propose une belle affiche le 26 juin pour son nouveau rendez-vous de l'été ! À 18h30, concert de l'école de musique. A 19h30, Chocpop Dads et leurs reprises. A 21 h, le pop-rock de Gawiny. De 23h30 à 01h45, Alain Llorca, l'ancien bassiste de Gold (*Plus près des étoiles, Ville de lumière*, tournée Stars 80) présentera son spectacle « Mes années Gold ». Un DJ animera les changements de plateau. Gratuit, restauration sur place.  
*(Voir aussi page 6.)*

## EXPOSITIONS

**> 29 MAI**  
**Pignon sur le monde : du Finistère aux Philippines à vélo, avec Stéphanie et Nicolas**  
Arthémuse, Briec

**6 JUIN / 15H**  
**Visite guidée « L'architecture sens dessus dessous »**  
Musée départemental breton

**24 JUIN > 4 OCTOBRE**  
**Henry Moret (1856-1913) : Pont-Aven à l'impressionnisme en Bretagne**  
Musée des Beaux-Arts

**23 MAI / 14H30**  
**Le Musée départemental breton est à vous « Raconte-moi une histoire »**  
Musée départemental breton

## JEUNE PUBLIC

**4 MAI / 10H**  
**Atelier « Silhouette en volume » des 12-15 ans**  
Musée départemental breton

**4 MAI / 11H**  
**Balade contée des 3-6 ans « Il faut sauver notre petit crepier ! »**  
Musée départemental breton

**5 MAI / 10H**  
**Atelier « Typiquement breton » pour les 7-11 ans**  
Musée départemental breton

**5 MAI / 11H**  
**Balade contée des 3-6 ans, « la nature »**  
Musée départemental breton

**7 MAI / 15H**  
**« De mots et de lait » : les livres font rêver les bébés**  
Pôle enfance

**10 MAI & 7 JUIN / 9H30**  
**Atelier d'explorations motrices**  
Pôle enfance

**10 & 31 MAI, 14 & 28 JUIN / 10H**  
**Bébé vient d'arriver, besoin d'en parler ?**  
Pôle enfance

**17 MAI & 21 JUIN / 9H30 & 10H30**  
**Atelier enfants-parents : éveil musical**  
Pôle enfance

**20, 27 & 31 MAI + 10, 14, 24 & 28 JUIN / 9H30 & 10H30**  
**Atelier enfants-parents : espace jeux**  
Pôle enfance

**21 & 28 MAI / 9H30 & 10H30**  
**Atelier enfants-parents : Atelier de portage**  
Pôle enfance

**29 MAI & 26 JUIN / 9H30 & 11H**  
**Atelier enfants-parents**  
Ty-Glazik, Briec

**> 1<sup>er</sup> JUIN**  
**Participation au concours du P'tit Dessinateur – Penn Ar BD**  
Librairie L'Introuvable, Quimper

**4 JUIN / 15H**  
**« De mots et de lait » : les livres font rêver les bébés**  
Pôle enfance

**7 JUIN / 18H15**  
**Que prévoir pour l'arrivée de votre enfant ?**  
Pôle enfance

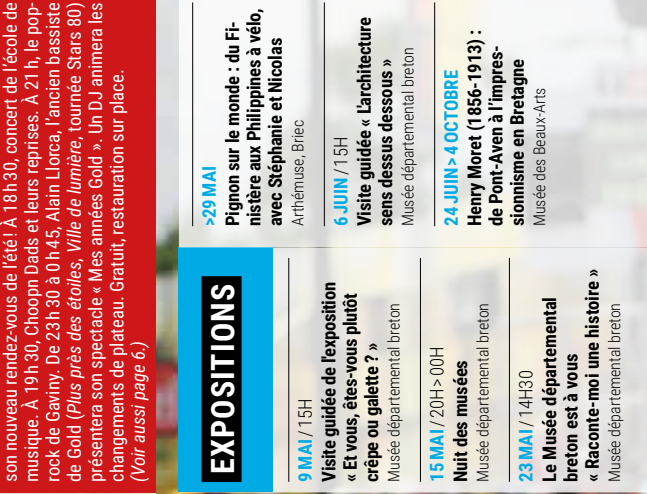
**19 JUIN / 9H30**  
**Que sait faire votre bébé ?**  
Pôle enfance



## À PARTIR DU 24 JUIN De Pont-Aven à l'impressionnisme

L'exposition estivale du musée des Beaux-Arts présentera une collection de 60 œuvres d'Henry Moret. Parmi celles-ci beaucoup sont inédites. Vous pourrez y découvrir le parcours du peintre, de ses amies de formation entre Lorient et Paris, jusqu'à la maturation de son style mêlant synthétisme et impressionnisme.

**> 30 SEPTEMBRE**  
**Exposition Escala des Z de Jean-Noël Duchemin**  
Hôtel Ginkgo



À LIRE/DA LENN e. Louis-Napoléon



# LA JOCONDE À BREST

STOP ! Ne vous ruez pas vers la cité du Ponant mais chez votre libraire afin de découvrir ce méconnu et pourtant palpitant épisode de notre histoire.

1870 : Napoléon III déclare la guerre à la Prusse. C'est vite la débâcle et ses premiers dommages dont l'incendie du musée de Strasbourg. Apeurée, l'impératrice Eugénie ordonne alors l'évacuation des musées de Paris, dont le Louvre. C'est ainsi qu'arriveront secrètement en gare de Brest 293 chefs-d'œuvre dont, la Joconde...

Ce fait avéré est le point de départ de l'enquête de Patrick Gourlay sur cette opération encore ignorée du plus grand nombre. Déroulant le fil des événements, avec la précision d'un journaliste et la méthode d'un historien, il nous fait suivre, pas à pas, le déplacement, la protection et le destin de ces œuvres jusqu'à cette fameuse affaire à la Lupin, de la substitution de la Joconde...

Accompagné de nombreuses reproductions d'œuvres et de documents d'époque (dont deux cahiers couleur), *Le Louvre au secret* nous plonge au cœur d'une folle aventure sur la piste de 75 caisses de bois marquées « Envoi au Gabon » pour tromper ennemis et curieux, parties de Montparnasse pour Brest du 1<sup>er</sup> au 3 septembre 1870.

**Le Louvre au secret** de Patrick Gourlay  
(éditions Locus Solus)  
ISBN : 978-2-36833-315-0  
128 pages - 16 €



## LÉGENDE DES PICTOGRAMMES

Retrouver des contenus enrichis sur la version en ligne du Mag + sur les sites de quimper-bretagne-occidentale.bzh et de quimper.bzh

- VIDÉO
- EXTRAIT SONORE
- DIAPORAMA
- + D'INFOS



## DÉCHÈTERIES DE QUIMPER BRETAGNE OCCIDENTALE

Pour vous débarrasser de vos encombrants (matelas, sommiers, etc.), gravats ou déchets végétaux, les cinq déchèteries de Quimper Bretagne Occidentale et le centre d'enfouissement technique sont ouverts aux jours et horaires suivants :

### HORAIRES D'ÉTÉ DES DÉCHÈTERIES

**DÉCHÈTERIE DE QUIMPER EST** (Rue du tro Breiz ZA du Guelen)  
Lundi au samedi : 9h-12h et 14h-19h

**DÉCHÈTERIE DE QUIMPER NORD** (Route de Plogonnect)  
Lundi, mercredi, vendredi et samedi : 9h-12h et 14h-18h30  
Mardi et jeudi : 14h-18h30

**DÉCHÈTERIE DE GUENGAT** (Lieu-dit Kerdrein)  
Lundi au vendredi : 14h-18h  
Samedi : 9h-12h et 14h-18h

**DÉCHÈTERIE DE PLUGUFFAN** (À Kerbenhir, sortie Ty Lipig par la voie express Quimper-Pont-Abbé)  
Lundi, mercredi, vendredi et samedi : 9h-12h et 14h-18h30  
Mardi et jeudi : 14h-18h30  
Dimanche : 9h-12h

**DÉCHÈTERIE D'ERGUÉ-GABÉRIC** (Zone artisanale de Quillihuc, rue Gustave Eiffel à Ergué-Gabéric)  
Lundi, mercredi, vendredi et samedi : 9h-12h et 14h-18h30  
Mardi et jeudi : 14h-18h30

**DÉCHÈTERIE DE BRIEC** (Zone de Lumunoc'h)  
Lundi : 9h-12h et 14h-18h  
Du mardi au vendredi : 14h-18h  
Samedi : 9h30-12h et 13h30-18h  
Contact : 02 98 57 90 96

**PLUGUFFAN, COLLECTE D'AMIANTE**  
Dépôt des déchets d'amiante uniquement sur rendez-vous, le 1<sup>er</sup> samedi de chaque mois de 9h à 12h30 et de 14h à 17h30. Inscription auprès du service environnement au 02 98 98 89 67.

**ATTENTION**, les portails seront clos 5 minutes avant l'heure de fermeture!  
Les déchèteries sont ouvertes les jours fériés de 9h à 12h, sauf le 1<sup>er</sup> janvier, le 1<sup>er</sup> mai et le 25 décembre.

**Une question sur la collecte, un doute ?**  
Contactez l'Unité Communication, Tri et Prévention des déchets : Tél. 02 98 98 89 58  
e-mail : [atri@quimper.bzh](mailto:atri@quimper.bzh)

**TRANSPORTS QUB**  
Tél. 02 98 95 26 27 • [www.qub.fr](http://www.qub.fr)

**PISCINE DE LOISIRS AQUARIVE**  
Route de Kerogan à Creac'h Gwen, Quimper  
Bus > Ligne 1 arrêt Aquarive • Tél. 02 98 52 00 15  
e-mail : [aquarive@quimper.bzh](mailto:aquarive@quimper.bzh)

### VOTRE MAIRIE EN 1 CLIC

- BRIEC** / [www.ville-briec.fr](http://www.ville-briec.fr)
- EDERN** / [www.edern.fr](http://www.edern.fr)
- ERGUÉ-GABÉRIC** / [www.ergue-gaberic.fr](http://www.ergue-gaberic.fr)
- GUENGAT** / [www.guengat.fr](http://www.guengat.fr)
- LANDREVARZEC** / [www.landrevazec.fr](http://www.landrevazec.fr)
- LANDUDAL** / [www.landudal.fr](http://www.landudal.fr)
- LANGOLEN** / [mairie.langolen@wanadoo.fr](mailto:mairie.langolen@wanadoo.fr)
- LOCRONAN** / [www.villedelocronan.fr](http://www.villedelocronan.fr)
- PLOGONNET** / [www.plogonnet.fr](http://www.plogonnet.fr)
- PLOMELIN** / [www.plomelin.com](http://www.plomelin.com)
- PLONÉIS** / [www.ploneis.com](http://www.ploneis.com)
- PLUGUFFAN** / [www.pluguffan.fr](http://www.pluguffan.fr)
- QUEMENEVEN** / [www.quemeneven.fr](http://www.quemeneven.fr)
- QUIMPER** / [www.quimper.bzh](http://www.quimper.bzh)

choix d'un bout du monde, o

de Brest, sous la direction de Marie-Thérèse Cloître, Brest, éditions du Cent

# VOTRE LOGEMENT AU CŒUR HISTORIQUE DE QUIMPER

**DERNIÈRES OPPORTUNITÉS**

• ÉCOLE ET MANOIR



**JULES FERRY**  
RÉSIDENTE



UNE RÉALISATION

**PIERRE Océane**

[www.pierre-oceane.fr](http://www.pierre-oceane.fr)

**02 98 75 05 45**

**DÉMARRAGE  
DES TRAVAUX**

RENSEIGNEMENTS & RÉSERVATION



**02 98 60 70 80**

**DÉMARRAGE DES TRAVAUX**



26

PLACE DE LA TOUR D'AUVERGNE

QUIMPER

*Renaissance*

**9 Appartements**  
de standing du T2 au T5  
et bureaux de 144 m<sup>2</sup>

RENSEIGNEMENTS ET RÉSERVATIONS

**02 98 75 05 45**

**PIERRE Océane**

[WWW.PIERRE-OCEANE.FR](http://WWW.PIERRE-OCEANE.FR)

# LUCAS LE FLOCH

## L'HISTOIRE D'UN JOUR ET D'UNE PASSION

**À 20 ans, Lucas Le Floch est un passionné d'histoire et de la Seconde Guerre mondiale en particulier, au point d'animer depuis 2018 une chaîne Youtube sur ce sujet.**

Qu'est-ce qui peut attirer un jeune homme de 20 ans vers une période vieille de 70 années ? Les circonstances sans doute : Lucas Le Floch a vécu sept ans au centre de rééducation de Kerpape pour s'adapter à une paralysie de la main droite. Les professeurs d'histoire de l'établissement ont su lui transmettre la passion du passé.

Et puis il y a les déclics, comme sa découverte d'un arrière-grand-père héros de guerre, parti rejoindre le général De Gaulle dès le 18 juin 1940. « *C'est un héros reconnu mais méconnu* », constate Lucas qui a dès lors souhaité sortir

de l'ombre d'autres personnages ou épisodes de la Seconde Guerre mondiale. Même s'il reconnaît avoir joué avec les petits soldats de son père, Lucas est un jeune homme de son temps. La vidéo et la plateforme Youtube en particulier se sont imposées naturellement. Ainsi est née la chaîne L'histoire d'un jour, qui se décline aussi sur Facebook, Discord et Instagram.

### LE SOUCI DE LA FIABILITÉ HISTORIQUE

Puisque son handicap lui interdisait de s'engager dans l'armée de terre, Lucas a choisi la communication – il étudie le marketing – sans oublier la méthode scientifique. Il veille à la fiabilité des sources et à la véracité des propos quitte à dé-publier les vidéos inexacts. Et il affiche la même rigueur quant aux droits des images et des musiques qu'il utilise dans ses films.

Le choix des sujets naît aussi bien de ses propres recherches que des suggestions de sa

communauté de 400 abonnés. Depuis 2018, la qualité des vidéos s'est ainsi renforcée grâce au travail collectif. Un « comité de visionnage » – ses amis du lycée de Cornouaille et des internautes passionnés par l'histoire – relit ses scripts et corrige d'éventuelles erreurs. D'un format de 3 à 5 minutes très adapté au public jeune, les vidéos s'enrichissent aussi d'interviews, voire de reportages.

Lucas se projette avec ambition : visiter les lieux de mémoire au Japon, en Allemagne, trouver une entreprise qui parraine sa chaîne, avoir un vrai studio et, à terme, vivre de sa passion.

En attendant, il fait sienne la phrase du fils du maréchal Montgomery : « *L'étude de ces événements historiques ne glorifie pas la guerre mais nous rappelle au contraire son vrai visage.* »



▶ L'histoire d'un jour  
@hdj\_29  
@HDJ29