

LE MAG+ AGGLO

MAGAZINE
D'INFORMATION
DE QUIMPER
BRETAGNE
OCCIDENTALE

N°89
NOV./DÉC.2020

www.quimper-bretagne-occidentale.bzh

RE DE QUIMPER



WIFI
VIDÉO
VOUS ENTREZ DANS
UN ESPACE VIDÉO PROTÉGÉ.

GARE-PARC p.7

EMBARQUEMENT IMMÉDIAT!

DÈS DEMAIN/p.5
Passeurs de lumière

ÇA BOUGE/p.12
VTT à Landudal

DÉCOUVERTES/p.14
Balade au musée



QUIMPER BRETAGNE
OCCIDENTALE
KEMPER BREIZH IZEL

BRIEC / ÉDERN / ERGUÉ-GABÉRIC / GUENGAT / LANDRÉVARZEC / LANDUDAL / LANGOLEN
LOCRONAN / PLOGONNEC / PLOMELIN / PLONÉIS / PLUGUFFAN / QUÉMÉNÉVEN / QUIMPER



**Spécialiste
en rénovation thermique**

Contactez-nous !

Morbihan 02 97 85 41 26

Finistère 02 98 64 73 21

isolhouse56@gmail.com

Toitures
Murs
Planchers

ISOLHOUSE

Résolez
votre
maison

Soufflage et injection

Siège social

ZA de Poulvern 56550 Locoal-Mendon

Agence

Zbis rue Haute 29000 Quimper

www.isolhouse.com



**COMPTOIR
NATIONAL
DE L'OR**

**Achat · Vente
Or · Argent
Conseils
Investissement**

3, place Saint-Mathieu - 29000 Quimper

Sur RDV au 02 98 11 00 00



Vous souhaitez
faire paraître une publicité
dans le **Quimper Mag**
du mois de **JANVIER 2021**

Contactez le **06 72 79 68 11**
AVANT LE 27 NOVEMBRE 2020



Bretagne Régie Médias

02 97 13 59 87



www.lemonteescalierbreton.bzh

**CRÉDIT
D'IMPÔT
25%***



Prenez RDV avec
le technicien conseil
06 37 83 55 95

● Installation rapide
et sur mesure
par nos soins

● Meilleure qualité
Européenne

● SAV

● Devis gratuit



*selon réglementation en vigueur, RCS 849 292 420 Lorient.
La loi informatique et Libertés du 6 janvier 1978 vous donne un droit d'accès et de
rectification aux données vous concernant.

LE JOURNAL D'INFORMATION DE QUIMPER BRETAGNE OCCIDENTALE

Communauté d'agglomération regroupant les communes de Brieç, Édern, Ergué-Gabéric, Guengat, Landrévarzec, Landudal, Langolen, Locronan, Plogonnec, Plomelin, Plonéis, Pluguffan, Quéménéven, Quimper

Ce numéro comprend :

• Le mag + Agglo, 20 p., tiré à 57 894 exemplaires.

• Pour les habitants de Quimper uniquement : Le mag + Quimper, cahier de 16 pages broché au centre du mag et tiré à 40 437 exemplaires.

Directeur de la publication :

Isabelle ASSIH

Directeur de la communication :

Romain GUYADER

Rédacteur en chef : Mathias GRECO

Assistante : Marie POHER

Rédaction : Hélène BÉRRE, Karine GAONACH, Yves GOULM, Christophe LE BEC-TROADEC, Véronique MUZEAU, avec la participation de Bruno LE GALL, des archives municipales de Quimper, pour la rubrique « Histoire ».

Texte en breton : traduction réalisée par l'Office de la langue bretonne. Police de caractères utilisée : la Brito. Créée par le graphiste Fañch Le Henaff, basé à Locronan, elle intègre les particularités de la langue bretonne.

Photos : Lionel FLAGEUL, Laurent LAVEDER, Pascal PERENNEC, Jean-Jacques BANIDE, tous droits réservés.

Conception maquette : DYNAMO +

Mise en page : DYNAMO +

Impression : CLOÛTRE IMPRIMEURS

Régie publicitaire :

BRETAGNE RÉGIE MÉDIAS

Tél. 02 96 873 360

Distribution en boîtes aux lettres : Média-post - ISSN : 2495-4373.

Direction de la communication

Hôtel de ville et d'agglomération

44 place Saint-Corentin

29000 QUIMPER

Tél. 02 98 98 88 99 / Fax 02 98 95 37 02

E-mail :

lemag@quimper-bretagne-occidentale.bzh

www.quimper-bretagne-occidentale.bzh

La distribution du Mag + est confiée par Quimper Bretagne Occidentale à La Poste/Médiapost, qui assure sa remise dans toutes les boîtes aux lettres – y compris celles portant l'autocollant « Stop-Pub ». Si vous ne recevez pas le magazine, signalez-le auprès du service communication, tél. 02 98 98 88 99.

Ce document a été imprimé sur du papier labellisé PEFC 100 % recyclé chez un imprimeur disposant de la chaîne de contrôle PEFC (R). Ce label apporte la garantie que le papier provient de matières récupérées... pour en savoir plus : www.pefc-france.org



PASSEURS DE LUMIÈRE



ISABELLE ASSIH
MAIRE DE QUIMPER, PRÉSIDENTE DE QUIMPER BRETAGNE OCCIDENTALE

SKLERIJENN WAR KÉR

La crise de la Covid 19 persiste et avec elle s'installent des difficultés économiques et sociales. Il ne faut pas baisser la garde et respecter l'ensemble des règles sanitaires pour limiter la propagation du virus. Pour autant, cette fin d'année doit être un temps de repos, de convivialité mérité pour nous permettre de nous rassembler autour de joies partagées et d'attentions à l'autre. C'est essentiel après une année difficile et angoissante pour nombre d'entre nous. Avec « Passeurs de lumière » un beau programme est proposé. Il fera souffler un esprit festif et enchanteur sur notre agglomération.

La nouvelle équipe des élus communautaires est sur le pont. Il s'agit pour nous de répondre aux urgences du moment et de préparer l'avenir de Quimper Bretagne Occidentale. Notre collectivité va continuer à investir. Les travaux d'envergure dans le quartier de la gare apportent de l'activité aux entreprises locales. La démarche « Impulsion Cornouaille » doit nous permettre de construire de nouveaux outils au service des entreprises et de leurs salariés pour les aider, dès que possible, à passer ce cap.

Il s'agit également de moderniser l'action de Quimper Bretagne Occidentale. Nous devons rattraper le retard pris. Trois dossiers sont prioritaires : la refonte de la politique de collecte des déchets avec la récupération à venir des déchets verts, la modernisation de la gestion de l'eau et de l'assainissement (l'épisode estival de la pollution de l'Aulne prouve la nécessité d'agir) et la réflexion sur les mobilités à Quimper et dans l'agglomération. Des assises seront organisées en 2021 pour associer les habitants. Il s'agira de tout aborder : déplacements doux, place du vélo, circulation automobile, transports en commun.

À toutes et tous je souhaite de bonnes fêtes de fin d'année !

Padout a ra enkadenn ar C'hovid 19 ha ganti en em stailh diaesterioù ekonomikel ha sokial. Ret eo chom war evezh bepred ha doujañ d'an holl reolennoù yec'hedel evit mirout ouzh ar virus d'en em strewiñ. Rankout a ra an dibenn-bloaz-mañ, koulskoude, bezañ ur mare diskuizh, ur mare plijadur dleet evit en em vodañ en-dro d'al levenez o vezañ asambles hag o teurel evezh ouzh ar re all. Pouezus eo goude ur bloavezh diaes hag ankenius evit kalz a dud an hon touez. Gant « Treizherien gouloù » e kinniger ur programm kaer deoc'h. Lakaet e vo ur spered festus ha boemus da c'hwezhañ war hon tolpad-kêrioù.

Émañ skipailh nevez dilennidi ar gumuniezh war ar bourzh. Anv zo evidomp da respont da deuliadoù mallus ar mare ha da brientiñ amzer da zont KBI.

Émañ hor strollegezh o vont da genderc'hel da bostañ arc'hant. Al labourioù bras e karter ar Gar a zegas labour da embregerezhioù ar vro. Ar gefridi « Lusk e Kerne » a roio tro deomp da sevel binvioù nevez e servij an embregerezhioù hag o gopriddi evit sikour anezho, ker-kent ha ma c'hallimp, da dremen ar mare-se. Anv zo ivez da vodernaat obererezh KBI. Rankout a reomp adaptout an dale tapet. Tri zeuliad a rankomp lakaat tremen da gentañ : adaozañ ar politikerezh evit dastum al lastez en ur adaptout ar glazach en amzer-da-zont, modernaat mererezh an dour hag ar yac'husaat (ar pezh a oa c'hoarvezet e-pad an hañv er Stêr-Aon a brou e ranker ober traoù) ha prederiañ war ar fiñvusted e Kemper hag en tolpad. Azezoù a vo aozet e 2021 evit lakaat an annezidi da gomer perzh. Ret e vo lakaat ar gaoz war bep tra : mont-ha-dont dous, plas ar marc'hoù-houarn, tremeniri ar c'hirri, treuzdougen boutin.

D'an holl ac'hanoc'h e hetan tremen gouelioù laouen e dibenn ar bloaz !

*Isabelle Assih, Maerez Kemper
Prezidantez Kemper Breizh-Izel*

Photo de couverture :
Sur le parvis du futur Pem, les liaisons douces seront mises en avant.



RETOUR SUR
p.4

DÈS DEMAIN
Passeurs
de Lumière
p.5

À LA UNE
Gare-parc
Embarquement
immédiat!
p.7

ÇA BOUGE
Un Ehpad
nouvelle
génération
p.13

DÉCOUVERTES
Balade
virtuelle au
musée...
p.14

HISTOIRE
Au temps des
épidémies
p.15

AGENDA
Passeurs de
lumière
p.16

À LIRE
Troisième
œil
p.18

LES GENS D'ICI
Yannick
Pouliquen
p.20

RETOUR SUR/DISTRO WAR



MAGIQUE ET ENSOLEILLÉ

Le festival « En août, les enfants sont des princes » s'est déroulé du 3 au 14 août. Quimper, Plogonnec, Plomelin, Landudal, Ergué Gabéric... les communes de Quimper Bretagne Occidentale ont accueilli des spectacles qui ont émerveillé petits et grands.



SE DÉPLACER AUTREMENT

Animations pour tester de nouveaux modes de déplacement au village des mobilités, transports de l'agglomération gratuits ou à tarif réduit, balades patrimoine à vélo, grand jeu, expérimentation d'information instantanée pour les usagers de la navette du centre-ville Qub city... La Semaine de la mobilité a été riche en expériences du 14 au 20 septembre.



100 000

Cet été, 100 000 visiteurs ont franchi les portes de l'office de tourisme de Quimper-Cornouaille. Une fréquentation remarquable malgré les contraintes sanitaires. Les professionnels du tourisme sont satisfaits, tous secteurs d'activités confondus. Une tendance confirmée pendant l'arrière-saison.



BIG !

Le Big Tour organisé par BPI France a fait escale à Quimper le 10 août place de la Résistance. Le concert et les nombreuses animations autour du savoir-faire français et de l'emploi ont séduit le public.

Décembre va briller de mille feux ! Les Passeurs de lumière vont enchanter l'agglomération dès le 4 décembre. La ville va de nouveau scintiller, la patinoire offrira des rires en cascade, le « Village de Noël » ouvrira ses portes pour offrir aux papilles et aux yeux les couleurs de Noël. La cathédrale ne sera pas en reste, parée d'un nouvel habit spectaculaire « Confluence-Kejadenn », pour un rendez-vous inédit de lumière qui s'enrichira chaque année (chapitre 1 : « Au fil de l'eau »). Les spectacles de rue animeront les quartiers et le centre-ville de Quimper, agrandissant l'horizon l'espace d'un moment. Le cirque fera briller des étoiles dans les yeux des petits et des grands. Une effervescence nourrie également par le Festival de Cornouaille qui proposera sa collection automne/hiver et par le fes-



FIN D'ANNÉE

PASSEURS DE LUMIÈRE

tival Théâtre à tout âge. Les commerces déploieront leurs plus beaux atours et la corrida pédestre animera le cœur de la ville de Quimper. Les danseurs viendront célébrer le passage d'année au Pavillon. Un esprit

de Noël festif et rassembleur va souffler pour que chacun puisse devenir « Passeur de lumière »...



Voir également en page Agenda et sur www.quimper.bzh

QUB

LE PÈRE NOËL PREND LE BUS



Nouveautés, cadeaux, animations : le réseau Qub célèbre Noël ! Au rayon nouveauté, il est possible depuis le 1^{er} juin d'acheter le titre unitaire à 1,50 euro directement depuis son portable avec un ticket

SMS. Imaginé en réponse à la crise sanitaire, le ticket SMS permet de respecter les gestes barrières en limitant les contacts liés à la vente à bord des véhicules. Il suffit, avant de monter à bord d'un bus, d'envoyer

depuis votre mobile « 1 h » au 93029 pour le titre 1 Voyage (1,50 €). Pour célébrer Noël, le père Noël sera à l'agence commerciale Qub les 12 et 19 décembre (photos gratuites avec le père Noël). Il sera aussi au volant du bus de Noël qui circulera sur le réseau. Du lundi 7 au jeudi 24 décembre, profitez du Pass Noël à 2 euros la journée de bus pour des voyages illimités sur tout le réseau. L'opération « 1 jouet = 1 ticket pour la journée » en partenariat avec le Secours Populaire et l'association Mille et un Petit Prince est reconduite cette année.



Agence commerciale Qub, 12 quai du Steir / www.qub.fr Tél. 02.98.95.26.27



ENVIRONNEMENT RÉDUIRE ET VALORISER

Organisée par Quimper Bretagne Occidentale en lien avec les associations du territoire, la Semaine européenne de réduction des déchets, qui se déroulera du 21 au 29 novembre dans l'ensemble de l'agglomération, sera l'occasion de découvrir, à travers des animations ludiques, des ateliers et des conférences, des solutions simples à adopter pour atteindre le zéro déchet dans la maison.



www.quimper-bretagne-occidentale.bzh

DÉCHÈTERIES - À LA CARTE

Pratique ! Quimper Bretagne Occidentale a créé une carte consultable en ligne permettant de visualiser les emplacements de tous les points de collecte de déchets sur le territoire de l'agglomération : déchèteries, points d'apport volontaire, colonnes multidéchets, colonnes à verre et colonnes textile sont ainsi répertoriés sur une carte interactive.

Site de Quimper Bretagne Occidentale > Accueil > Vie quotidienne > Déchets, propreté > La collecte des déchets

TRANSPORTS

GRATUIT LE WEEK-END !

Pour que chacun puisse profiter de la ville à son rythme et contribuer au développement des modes de transports alternatifs à la voiture, l'ensemble du réseau Qub (lignes régulières, lignes Presto et lignes en transport à la demande) ainsi que le réseau HandiQub, sont désormais gratuits tout le week-end depuis le 3 octobre.



Chacun vit à son rythme...

Le réseau QUB est gratuit
TOUT LE WEEK-END, POUR TOUS !

Gratuit du lundi au dimanche sur :

- le réseau QUB pour les - de 6 ans
- la navette Qub City pour tous

Pour plus d'informations rendez-vous à l'agence commerciale ou sur www.qub.fr

QUB
NOS LIGNES DE VILLES
HOL. LINENNOUAGER



CULTURE

« JOUONS LA LETTRE »



« Jouons la lettre » est un projet culturel associant les médiathèques de Quimper Bretagne Occidentale et de Brest. Les deux réseaux ont élaboré un alléchant programme d'animations sur ce thème. La forme des lettres, leurs sens, leurs mises en espace, leurs sons... De l'abécédaire posant les bases de notre apprentissage du langage à la typographie, amusez-vous de A à Z ! Ateliers, conférences, expositions, rencontres, spectacles... Du 17 octobre au 6 mars.

ÉCONOMIE

Quimper Bretagne Occidentale s'expose !

En cette fin d'année, Quimper Bretagne Occidentale sera présente sur deux salons pour promouvoir le territoire auprès des entreprises : au forum Terre d'entreprises, un événement économique incontournable en Finistère, le 5 novembre au centre des congrès du Chapeau rouge ; au salon EFI Santé qui s'adresse aux professions médicales et paramédicales et qui se tiendra au parc des expositions Quimper Cornouaille.



www.forum-terredentreprises.bzh
www.quimper-evenements.fr/public/evnement/efi-sante/

STUDYRAMA - CHOISIR SON ORIENTATION Le samedi 21 novembre de 9 h 30 à 17 h se tient le salon des études supérieures Studyrama au parc des expositions de Quimper Cornouaille. Universités, IUT, lycées, prépas, écoles de commerce ou écoles d'ingénieurs présenteront plus de 400 formations de Bac à Bac+5. À l'occasion de ce salon, plusieurs conférences seront proposées dont une consacrée aux métiers de la santé, animée par des responsables de l'IFPS (Institut de formation aux professions de la santé) de Quimper.

CULTURE

L'AMOUR FOU ?

Du 15 octobre au 25 janvier 2021, le musée des Beaux-Arts accueille « L'amour fou ? ». Cette exposition exceptionnelle nous plonge dans l'histoire de dix couples qui ont marqué l'histoire de l'art de la première moitié du XX^e siècle, notamment Camille Claudel et Auguste Rodin en précurseurs, Picasso et Dora Maar, Henry Miller et Anaïs Nin, Jean Cocteau et Jean Marais... Autant de relations passionnelles qui se traduisent en créations artistiques.



Renseignements: www.mbaq.fr

© COURTESY ASSOCIATION INTERNATIONALE
MAN RAY / ADAGP, PARIS, 2020

Man Ray,
Le Violon d'Ingres,
1924, photographie
Collection privée



Le projet Gare-parc prévoit
une végétalisation des espaces.

GARE-PARC

EMBARQUEMENT IMMÉDIAT !

La création du futur Pôle d'échanges multimodal (Pem) de Quimper Bretagne Occidentale va au-delà du seul aménagement urbain. Peut-être est-ce l'imaginaire du voyage et de l'ouverture vers l'ailleurs, mais aussi la symbolique de l'accueil, toujours est-il que le futur Pem aura autant de dimensions culturelles que d'impacts pratiques et quotidiens. Désormais lancé, le chantier en témoigne et implique fortement la population.

UNE GARE-PARC

UN PROJET URBAIN ET CULTUREL

Dans Pôle d'échanges multimodal il y a le mot « échanges ». Et dans le cas du futur Pôle d'échanges multimodal de Quimper Bretagne Occidentale, il s'agit bien de cela : renforcer les interconnexions avec le quartier, la ville et la Cornouaille, mais aussi entre celles et ceux qui l'utiliseront. Les rencontres et les temps de concertation jalonnent tout le chantier qui entre en cette fin 2020 dans une nouvelle phase.

On passe en effet au concret. En cet automne/hiver, les travaux concernent les réseaux d'eau potable, d'eaux usées, d'eaux pluviales et d'assainissement.

VOYAGE DU QUOTIDIEN

Le Pem doit grandir pour faire face à la hausse de fréquentation attendue : pour le réseau ferré, elle passera de 920 000 personnes à 1,35 voire 1,6 million par an en 2025, et pour la gare routière, de 914 000 à 1,15 million par an en 2025.

Autre impératif pour encourager l'utilisation des transports collectifs : il faut faciliter les échanges intermodaux – le passage d'un mode de déplacement à un autre – par une meilleure lisibilité des informations et des aménagements, et par une gestion plus efficace des flux. L'accessibilité est également un des points forts du futur Pem.

L'enjeu est aussi urbain : pour ce quartier proche de l'hypercentre, la création du Pôle d'échange multimodal est une véritable opportunité. Il pourra se reconnecter au centre, afficher un nouveau visage grâce à un paysage transformé, une donnée cruciale pour l'une des portes d'entrées de Quimper Bre-

tagne Occidentale et de toute la Cornouaille. Tout en étant ouvert vers le centre historique et touristique, le Pem sera aussi le moteur économique d'un quartier en transformation qui accueillera des activités tertiaires et commerciales.

PEM, PARC EN MOUVEMENT

À quoi ressemblera le Pôle d'échanges multimodal lorsqu'il sera totalement terminé, fin 2024 ?

En son cœur s'élèvera la passerelle couverte dont le premier coup de pioche interviendra en septembre 2021. Concrètement, cet ouvrage d'art en verre et acier couleur bronze permettra l'accès aux voies ferrées, depuis le parvis de la gare et depuis le quartier de l'impasse de l'Odet. Symboliquement, elle sera donc un trait d'union, y compris avec le centre-ville sur lequel elle jouera les belvédères.

L'actuelle gare ferroviaire sera conservée mais réaménagée, apportant un meilleur accueil, plus de confort et de services aux usagers, notamment avec un hall multimodal. Entre le bâtiment et la voie du dépose-minute, le parvis sera ouvert aux piétons, aux vélos ou encore aux trottinettes. Le parvis deviendra un véritable espace de vie, animé et arboré, et un lien de l'intermodalité. Les liaisons douces seront mises en avant avec un mail (allée)



Le chantier est aussi l'occasion d'actions artistiques, comme la fresque que Baptiste Alchourroun et Vincent Croguennec ont peinte sur une palissade le long du quai A.

LE CHANTIER GARE-PARC*

*Infographie réalisée à partir des illustrations de Baptiste Alchourroun.

2020-2021 :

D'abord sont démolis la halle Sernam puis le bâtiment des loueurs, celui qui est à droite de la gare et qui hébergeait avant la Mission locale.



2021 :

Ensuite les réseaux souterrains de l'avenue de la Gare et de la Libération vont être modifiés.



2021-2023 :

Puis sont lancés les chantiers de construction de la grande passerelle qui passera au-dessus des voies.



2021-2022 :

Ainsi que de la passerelle qui passera au-dessus de l'Odet à l'ouest.



La concertation se poursuit avec notamment l'intervention d'un comédien qui recueille la parole des usagers de la gare, des commerçants et des habitants.



C'est sur l'emplacement de la halle Sernam déconstruite que s'installera la nouvelle gare routière.

RENDEZ-VOUS DE LA GARE #2

La première édition de ce rendez-vous festif et consultatif avait eu lieu du 17 au 20 septembre 2019 : 4 jours de permanences et 10 actions avaient mobilisé 16 partenaires, 478 personnes avaient participé à des ateliers et relevé des défis.

Les 5, 6 et 7 novembre 2020, les Rendez-vous de la gare #2 auront lieu sur le parvis et dans le quartier pour informer du projet et des actions déjà réalisées ainsi que préparer la population à la période de chantier à venir.

Déambulation artistique, ateliers et valorisations graphiques et photographiques autour des commerces, inauguration des fresques réalisées sur site agrémenteront les présentations du projet d'aménagement et des différentes consultations déjà menées : participation réglementaire du public, marche des femmes... ce qui permettra au public d'alimenter la concertation autour du projet.

L'ART DE LA CONCERTATION

Et surtout, c'est un Pôle d'échanges multimodal pensé collectivement qui sortira de terre. En plus des consultations réglementaires, comme la participation du public par voie électronique menée du 17 août au 15 sep-

dédié et végétalisé. C'est à l'est que se trouveront le parking longue durée de 130 places, à 300 mètres du bâtiment voyageurs, puis la nouvelle gare routière, dotée d'un auvent et d'assises protégées, confortable pour les voyageurs et fonctionnelle pour les cars.

À l'ouest, s'installera la maison des mobilités (voir encadré page suivante). L'aire de stationnement de courte durée et une aire de jeux pour enfants s'intégreront dans un jardin qui assurera la continuité paysagère vers le centre-ville.

« C'est un beau projet, s'enthousiasme Marie-Pierre Jean-Jacques, vice-présidente de Quimper Bretagne Occidentale en charge des mobilités et des transports. *Et une formidable opportunité pour encourager tous les modes de déplacements alternatifs à la voiture individuelle, train-bus-vélo-trottinette, dans un cadre urbain végétalisé laissant toute sa place au jeu, à la déambulation et à la rencontre.* »



2022 :
En parallèle, 3 parkings sont créés à l'ouest (courte durée), au nord et à l'est (longue durée) en remplacement de celui du parvis de la gare.



2022-2024 :
Cela permet de créer devant la gare une belle place publique, un grand parvis piéton bordé par 2 jardins publics.



2023 :
À la place de l'ancienne halle Sernam, une nouvelle gare routière verra le jour.



2024 :
Et quand c'est terminé, l'ancienne est démolie.



tembre, la vie du chantier elle-même est l'occasion de retisser le lien avec le quartier et de valoriser son image. Particulièrement originale par ses dimensions artistiques et ludiques, la concertation a commencé bien en amont et garde le rythme d'un rendez-vous par semestre.

Les rendez-vous rassemblent toutes les personnes qui se sentent concernées par le projet. Ils se déclinent en ateliers ou lors de temps plus collectifs comme les seconds Rendez-vous de la gare, les 5, 6 et 7 novembre (voir encadré page précédente).

L'information sur le projet est multiforme et multimédia : une page Facebook Gare Parc, une gazette et un bulletin d'information sur le chantier distribués en version papier, un affichage sur le tableau de bord du Pem entre la gare routière et la gare ferroviaire ou télé-

LA MAISON DES MOBILITÉS

Ce sera le lieu clé pour les usagers des deux-roues non motorisés ou électriques : vélos mais aussi tous les autres nouveaux modes de déplacements doux. Dans ce bâtiment de plain-pied, les usagers pourront stationner leur vélo en toute sécurité. En outre, le bâtiment accueillera un atelier de réparation pour les deux roues, ainsi que le nouveau local des taxis. La maison des mobilités sera évolutive dans le temps, afin de répondre au mieux aux attentes des usagers.

chargeables sur le site internet de l'Agglomération, lequel est réactualisé régulièrement. Un espace de concertation permanente est par ailleurs à l'étude.

GAR-PARK

Ar Pel - Pol eskemmoù liesvod - dor da zont Kemper Breizh Izel - zo ivez ar poent kreiz da addiazezañ karter ar gar, a-gevret gant ar re a vev ennañ. Gant ar chanter e c'haller ivez lakaat ar merc'hed hag ar baotred a implij an doareoù treuzdougen a bep seurt e-barzh ar jeu gant un aridennad darvoudoù hag emgavioù. Kroget eo bet an hanterouriezh kêrel ha sevenadurel-se kerent ha ma'z eo bet lañset ar studioù ha kendalc'het e vo ingal betek dibenn al labourioù e 2024. D'ar 6 ha d'ar 7 a viz Du 2020 e c'halloc'h kemer perzh en Emgavioù ar gar aozet evit an eil gwech.

EMGAVIOÙ : Rencontres, **TREUZDOUGEN :** Transport, **GAR :** Gare



Une nouvelle gare demain ? Une nouvelle gare va effectivement voir le jour mais au-delà, c'est un nouveau départ pour le quartier entier. Il a deux enjeux complémentaires dans ce projet d'envergure. Le premier c'est bien la modernisation de notre gare pour offrir de nouveaux services aux voyageurs et usagers. Cet espace c'est la porte d'entrée de la Cornouaille. Il faut un outil efficace, adapté aux nouveaux besoins, en termes d'accès aux personnes à mobilité réduite, de facilité d'usages, de

diversité des modes de transports. C'est un enjeu d'attractivité et d'accessibilité de la pointe bretonne. Le second enjeu sera de transformer le quartier de gare. La refonte de l'espace public autour de la coulée verte vise à améliorer le cadre de vie, à mettre en lumière ce quartier en le reconnectant au centre-ville. C'est aussi un projet d'aménagement urbain, en lien avec la démarche Cœur de ville, qui va prendre forme autour de la gare. Les travaux seront importants durant les quatre prochaines années. Nous serons à l'écoute, attentifs pour accompagner les

habitants et les commerçants durant ces travaux indispensables pour l'avenir du quartier.

Parlons de l'originalité de la démarche...

Pour accompagner un chantier de cette ampleur il est important d'associer la population. La démarche de médiation initiée le permet grâce à des modes de participations innovants. Ateliers participatifs, déambulations urbaines, gazettes vont ponctuer l'avancée des travaux. Cette démarche ouverte sera d'ailleurs l'une des marques de fabrique de la collectivité pour l'ensemble des grands projets à venir.

ISABELLE ASSIH

PRÉSIDENTE DE QUIMPER
BRETAGNE OCCIDENTALE
MAIRE DE QUIMPER

2024 : Parallèlement, l'intérieur du bâtiment gare est réaménagé.



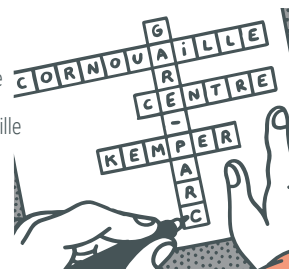
2024 : Une liaison douce pour rejoindre le centre-ville depuis la gare routière et une promenade pour piéton et mobilités douces sont créées.



2024 : Enfin, Gare Parc accueille une maison des mobilités pour louer, stationner, réparer son vélo, et bien d'autres choses à imaginer.



2025 : C'est ainsi qu'on raccroche le quartier de la gare à la ville et que la gare devient la porte d'entrée de la Cornouaille!



« GRANDE RÉCOLTE D'AIDES AUDITIVES »



En cette fin d'année, l'atelier de correction auditive, Votre Audition, s'associe pour la 3^e fois consécutive à AuditionSolidarité afin de venir en aide aux enfants et adultes en France et à l'étranger qui ne peuvent bénéficier d'aides auditives.

Pierre ZAJEC et Gautier LADAN, créateurs de leur propre enseigne en Finistère sud : Votre Audition, atelier de correction auditive.

Pourquoi cette démarche ?

Pierre Zajec : Par fidélité à nos engagements envers l'association dont les valeurs entrent en résonance avec celle de notre concept d'atelier de correction auditive et pour encourager la démarche de recyclage.

Comment procède t-on concrètement ?

Gautier Ladan : Venez tout simplement déposer vos anciennes aides auditives, à partir du 2 novembre jusqu'au 19 décembre 2020 aux ateliers, mêmes celles qui sommeillent depuis trop longtemps au fond d'un tiroir.

Pierre Zajec : Avec 3 anciens appareils, ils parviennent à reconditionner un appareil recyclé. De plus pour un nouvel appareillage, 10 euros sont reversés par appareil à l'association.

Quels sont les résultats ?

Gautier Ladan : Il faut encourager cette démarche. En 2019, nous avons "récolté" une centaine d'appareils. Et bien que nous traversons une crise sanitaire, l'association continue son travail auprès des malentendants. Nous espérons donc faire encore mieux cette année !

Votre **A**udition

atelier de correction auditive

POUVOIR ENTENDRE... MIEUX SE COMPRENDRE

CENTRE PEN-ERGUE

50 Avenue du Rouillen
29500 ERGUE-GABERIC



Tél. 02 29 40 89 37

GRATUIT GRATUIT

KEMPER KERFEUNTEUN

59 Avenue de la France libre
29000 QUIMPER



Tél. 02 29 40 92 66

GRATUIT GRATUIT

www.votreaudition-bzh.fr

ÉCONOMIE

CRÉATION D'« IMPULSION CORNOUAILLE »

Pour donner davantage de perspectives aux entreprises, commerçants et artisans impactés par la crise sanitaire et accompagner la relance, Quimper Bretagne Occidentale franchit une nouvelle étape. Elle a mis en œuvre un comité partenarial, « Impulsion Cornouaille ».

Il associe l'ensemble des acteurs économiques et politiques du territoire. Son objectif est triple : tout d'abord, établir un état des lieux régulier et complet de la situation et de son évolution ; ensuite, soutenir au mieux les entreprises face aux difficultés ; en parallèle, anticiper la reprise et faire des propositions collectives afin de renforcer la relance de l'activité.

Il s'agit de créer des synergies par la mise en commun des moyens de partenaires très divers autour de l'agglomération : État, Région, Département, chambres consulaires, représentants des entreprises et des syndicats de salariés, technopole, office de tourisme, banques mutualistes locales, ordre des experts-comptables, Quimper Cornouaille Développement, chefs d'entreprises représentatifs et emblématiques.

En appui du comité, des groupes de travail se chargeront par exemple d'accompagner les entreprises dans la mobilisation des fonds d'aides, tel le fonds Covid-Résistance Bretagne, d'être en veille sur les opportunités de développement local et les appels à projets nationaux et régionaux. En cas de grande difficulté, le comité de gestion des urgences sera sollicité. Le conseil des entreprises permettra aux industriels, artisans, commerçants, agriculteurs, professionnels du tourisme, du BTP, des services, etc. d'échanger pour recueillir des avis et proposer des actions.

CULTURE

Bienvenue !

Nouveau bâtiment, nouvel espace, nouveaux services... La médiathèque de Guengat a ouvert ses portes au public le mardi 8 septembre. Elle intègre le réseau des médiathèques de Quimper Bretagne Occidentale.

Au cœur de la commune, 165 m² de plain-pied accueillent le public pour consulter les quelque 4000 livres, accéder aux supports multimédias et bénéficier d'un espace jeunesse et de lieux modulables pour ateliers numériques ou jeux.



Horaires (adaptation aux règles sanitaires) : mardi et vendredi 16h-18h / samedi 10h-12h (à confirmer)
1, rue des Pluviers – Tél. 02 98 91 19 38
mediatheques.quimper-bretagne-occidentale.bzh

LANDUDAL

VTT, TOUS AU STADE !

Occidentale en matière de randonnée. Avec la base VTT "Vallée de l'Odé" qui propose 19 circuits de randonnée VTT sur le territoire de l'agglomération et au-delà, le nouveau stade de VTT attire déjà des pratiquants venus de loin. Divisé en plusieurs parties (pumptrack, descente, trial et cross-country), il permet la pratique du VTT, du BMX et du fatbike dans des conditions de sécurité optimales, du débutant au pratiquant de haut niveau, et handisport. Et comme plusieurs jours ne sont pas de trop pour découvrir la richesse des chemins de randonnée, pourquoi ne pas passer une nuit ou deux au gîte d'étape de Landudal ? Ouvert toute l'année, le gîte d'étape de Quimper Bretagne Occidentale compte 13 places et est adapté pour l'accueil des personnes à mobilité réduite.

Rien n'est plat à Landudal, pour le plus grand plaisir des vététistes de tous niveaux ! Le stade VTT de Landudal, inauguré le 4 juillet et financé par Quimper Bretagne Occidentale, la commune de Landudal et le Conseil départemental du Finistère, vient renforcer l'offre de la commune et de Quimper Bretagne



<http://www.bases-vtt-29.fr>
<https://www.gite-etape-finistere.com/>

SENIORS

UN EHPAD NOUVELLE GÉNÉRATION

Le nouvel Établissement d'hébergement pour personnes âgées dépendantes (Ehpad) est en cours de construction. Situé à Quimper, dans le quartier de Kermoysan, il aura une capacité de 141 places et sera organisé en petites unités. Ce nouvel équipement accueillera ses pensionnaires en 2022.

Le nouvel Ehpad se situe à Kermoysan en face de la piscine Kerlan Vian sur un terrain de deux hectares.

Quimper Bretagne Occidentale assure depuis le 1^{er} janvier 2019 la compétence de la gestion des Ehpad. L'Agglomération souhaite maintenir pour l'ensemble de son territoire une prise en charge des seniors adaptée aux enjeux actuels.

Le nouvel Ehpad bénéficiera d'une connexion numérique haut-débit via la fibre. De nombreux outils et services pourront ainsi être développés, notamment en termes de communications médicales et de communications avec les familles.

Le nouveau bâtiment de 141 chambres individuelles de 22 m² est réparti sur un rez-de-chaussée et trois étages. L'Ehpad fonctionnera en petites unités de 18 places pour favoriser la convivialité et la vie collective. L'établissement disposera également d'une unité Alzheimer (30 places) et d'un service d'hébergement temporaire (3 places).

Il va remplacer les Ehpad des Bruyères (Penhars, 66 places) et des Magnolias (centre-ville, 75 places). Le regroupement de ces deux structures sur un même site va permettre une mutualisation des équipes de direction et de terrain, il facilitera l'activité des professionnels. La fin des travaux et le déménagement des pensionnaires sont prévus pour 2022.

À L'ÉCOUTE DES BESOINS

L'Opac de Quimper-Cornouaille assure la maîtrise d'ouvrage du nouveau bâtiment, il en sera propriétaire. Le maître d'œuvre est l'agence nantaise d'architectes Le Baron, retenue sur 52 candidatures. Le coût total du projet est de près de 15 millions d'euros.

L'Opac et le cabinet d'architectes travaillent en étroite concertation avec l'ensemble des acteurs concernés : les élus, les professionnels et bien entendu les résidents et les familles. Ces échanges se poursuivent tout au long de la construction de l'Ehpad, notamment pour le choix du mobilier et l'utilisation des nouvelles technologies numériques au sein du bâtiment.

PLUS DE 60 ANS TOUT SAVOIR EN UN CLIC



Le Centre local d'information et de coordination (Clic) apporte une réponse de proximité au projet de vie des personnes ayant passé le cap des 60 ans. Géré par le Centre intercommunal d'action sociale (CIAS) de Quimper Bretagne Occidentale, il est un lieu d'accueil et d'écoute des seniors et de leurs familles. Ce service est gratuit et s'adresse à tous les habitants de Quimper Bretagne Occidentale. Les rendez-vous ont lieu au Clic ou à domicile. Le Clic propose aussi des activités collectives de prévention (gym douce, cuisine, mémoire, utilisation du numérique, etc.). Le programme évolue en fonction des souhaits et des besoins des personnes.



Permanences (sur rendez-vous) à Brieç, les lundis et vendredis (8 h 30 à 12 h) et à Quimper du lundi au vendredi (matin et après-midi). Tél. 02 98 64 51 01



Le musée des Beaux-Arts reste ouvert au public 6 jours sur 7. Du gel hydro-alcoolique est disponible à l'entrée, les points contact sont régulièrement nettoyés, un sens de la visite est indiqué ainsi que le rappel des gestes barrière.

CULTURE

BALADE VIRTUELLE AU MUSÉE...

Le respect des gestes barrières et les mesures de distanciation physique pour lutter contre la pandémie de Covid-19 ont poussé le musée des Beaux-Arts à trouver des idées créatives pour permettre au plus grand nombre de continuer à profiter des œuvres exposées. Pour celles et ceux qui préfèrent limiter leurs sorties, pourquoi ne pas opter pour une balade virtuelle à travers les œuvres du musée ? Suivez le guide...

Le musée des Beaux-Arts de Quimper a ajouté 300 œuvres accessibles en ligne depuis son site internet. Des œuvres signées De Belay tombées dans le domaine public s'offrent ainsi désormais aux regards des visiteurs virtuels. Au total, ce sont 6 143 œuvres légendées qui sont accessibles en ligne, de quoi s'émerveiller des heures durant. L'onglet "Ensembles/collections" (onglet à gauche de la loupe dans « œuvres en ligne ») propose de parcourir six regroupements thématiques : 100 chefs-d'œuvre, légendes bretonnes, voyage, les femmes artistes, les arts graphiques de l'école de Pont-Aven et les sculptures du XX^e siècle. Parmi les œuvres à découvrir dans la rubrique « Nos collections », l'école de Pont-Aven où les peintures d'inspiration bretonne sont particulièrement appréciées, comme *La fuite du roi Gradlon* (1884) par le peintre nantais Evariste

Vital Luminais, un tableau qui impressionne par la composition très cinématographique, ou encore *Les lavandières de la nuit* (1861), un tableau de Yan' Dargent.

Le musée propose également de nombreuses activités ludiques en ligne. Dans la partie "Visites / enseignants / collection permanente", vous pouvez télécharger des livrets-jeux et coloriages. Dans la rubrique "Pratique/en images", retrouvez les souvenirs les plus marquants du musée.

La rubrique « Actualités » permet de découvrir des jeux sur les œuvres, des challenges photographiques, et bien d'autres surprises. Il est ainsi possible de s'amuser à recréer des œuvres de maître depuis chez soi en relevant le défi que le musée lance aux internautes à la suite du challenge initié par le Getty Museum. Un atelier « pas à pas sur Dufy » est aussi au programme.



LE MUSÉE DES BEAUX-ARTS EN LIGNE

Les férus de réalité virtuelle peuvent déambuler librement dans le musée pour découvrir les collections à 360 degrés grâce au concours de Google Arts & Culture.

<https://artsandculture.google.com/partner/musee-beaux-arts-quimper>
La playlist de vidéos du musée se trouve sur la chaîne YouTube de la Ville de Quimper.
Site : mbaq.fr
@mbaqqfficiel sur Facebook, Twitter et Instagram



QUIMPER

AU TEMPS DES ÉPIDÉMIES



L. Duveau *La peste d'Elliant* Coll. musée des Beaux-Arts de Quimper

La population de Quimper a affronté au long des siècles de redoutables épidémies, mais s'en est toujours relevée.

UN TERREAU LONGTEMPS FERTILE : L'ABSENCE D'HYGIÈNE

Longtemps les villes médiévales comme Quimper ont fourni les conditions idéales à l'explosion de maladies contagieuses : maisons surpeuplées, habitude mortifère d'inhumier les défunts sous le dallage des églises, déjà saturées de corps en décomposition, dépôts sauvages de toutes sortes d'immondices dans les espaces publics, élevages clandestins de porcs souillant les puits d'alimentation, abattage d'animaux en pleine rue, surpopulation des lits des hôpitaux, absence de désinfection, remèdes sans effet curatif, superstitions, tout concourait à faciliter la propagation des épidémies.

LA PESTE NOIRE

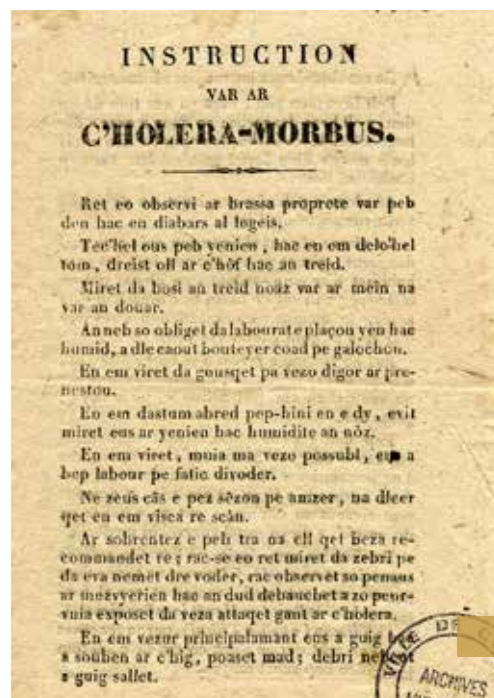
La grande peste noire avait décimé la population quimpéroise dès 1349, plus d'un quart, peut-être la moitié des habitants, y succomba, offrant à la dévotion populaire le souvenir d'un moine franciscain, saint Jean Discalceat « Santik Du » (le petit saint noir) qui, à force de secours apportés aux malheureux pestiférés, avait fini par succomber à son tour à l'horrible mort noire. La peste refit son apparition en 1412 puis pendant les guerres de la Ligue à partir de 1594. L'épidémie apportée en ville par les troupes royales aurait fait plus de 1700 victimes en quelques semaines. La peste emporta encore des dizaines d'habitants en 1639-1640. Le temps passant, le souvenir des grandes épidémies ne fut plus qu'un lointain cauchemar raconté à la veillée.

LE CHOLÉRA MORBUS UN NOUVEAU VENU

Venu des Indes, le choléra se répandit en Asie avant de prendre place à bord de navires de commerce et de débarquer en France. Maladie jusqu'alors éminemment exotique, le choléra sévissait à Paris dès les premiers mois de 1832. Début avril,

le préfet du Finistère écrivait au maire de Quimper, Guillaume Eloury, afin de l'inciter à prendre toutes les mesures pour l'assainissement de sa cité. Des instructions en français, mais aussi en breton, sur les moyens de lutter contre la maladie furent imprimées. Le 13 mai 1832, le premier malade du choléra était identifié. L'histoire a conservé son nom. Il s'agissait d'un dénommé Catel, maître de manœuvre de la marine royale. Parti du port de Toulon, il se rendait à Brest. Après une étape à Nantes, le 8 mai il tomba malade à peu de distance de Vannes. À deux heures du matin, souffrant de vomissements, il arrivait à Quimper et descendait au relais de diligence, place Saint-Corentin. Médecins et édiles quimpérois le transportèrent à travers le marché encombré de la place jusqu'à l'hospice. Catel y décéda et son corps fut autopsié sans aucune précaution. Le même jour, deux femmes de l'hospice montraient les symptômes de la maladie. Trois cent soixante-quatorze Quimpérois

furent malades. Près de deux cents moururent. En octobre 1834, la maladie refit son apparition et fit encore plus de cent cinquante victimes. En 1849-1850, nouvelle épidémie, on dénombra cette fois moins de cinquante décès. En 1885-1886 eut lieu la dernière apparition du choléra à Quimper : 36 victimes furent néanmoins emportées. Si la peste et le choléra occupent la première marche sur l'effroyable podium des pandémies, il ne faudrait pas non plus en occulter d'autres, tels le typhus ou la grippe (espagnole de 1918-1920, asiatique de 1958, H1N1 de 2009, Covid-19 de 2020) qui nous rappellent tous à la plus grande vigilance.



AMQ série I Instruction sur le choléra en breton.

KEMPER DA VARE AN EPIDEMIEZHOU

€-pad pell amzer o doa gallet ar c'hleñvedoù pegus diorren er c'hêrioù ma oa lojeizoù kalz a dud o chom enno abalamour d'an dozioù yec'hedel fall-dao-net. Gant ar vosenn e voe c'hwennet tud Kemper evel-se e 1349, 1412 hag e 1594. € 1832 en em ziskouezas ar c'holera. Skoet e voe an dud gantañ en-dro e 1834, 1849-1850 hag e 1885-86. Kleñvedoù-red all evel an tifuz ha tostoc'h deomp ar grip hag e adstummoù (grip spagnol etre 1918 ha 1920, grip A e 1958, H1N1 e 2009, Covid 19 e 2020) a zegas da soñj deomp e ranker teuler evezh bras.

KLEÑVED: Maladie,
EPIDEMIEZH: Épidémie,
EVEZH: Vigilance

AGENDA/DEIZIATAER NOVEMBRE-DÉCEMBRE



Retrouvez l'agenda dans son intégralité ainsi que toutes les informations, lieux, tarifs sur <http://agenda.qbo.bzh>

FESTIVITÉS DE DÉCEMBRE



PASSEURS DE LUMIÈRE

Les animations de Noël commencent dès le 4 décembre : ouverture du Village de Noël place Terre-au-Duc, du marché des artisans d'art au priuré de Locomaria et de la patinoire, qui revient place Saint-Corentin. À partir du 10, il y aura des animations presque tous les soirs jusqu'au 3 janvier : « Événement cirque » proposera une dizaine de représentations. Les rendez-vous seront quasi quotidiens pour de spectaculaires projections lumineuses sur la cathédrale, assorties de commentaires et de visites guidées. Aux alentours de Noël, de joyeuses déambulations tantôt acrobatiques tantôt féeriques se succéderont dès 16 h 45 et parfois jusqu'à

20 h 30, préparées par la ville de Quimper, l'agglomération, des associations et Lenn Production. Du 21 décembre au 4 janvier, les ateliers se multiplieront, y compris dans les quartiers : du numérique à la danse swing en passant par la poésie et le mapping vidéo. Les grands rendez-vous au Pavillon mettront en scène, entre autres, les champions de danse de Bretagne et le bagad Penhars : le festival de Cornouaille 2020 aura donc lieu ! Un magazine spécial Passeurs de lumière sera édité prochainement, avec l'ensemble des réalisances, voir également en page Dès demain et sur www.quimper.bzh

SPECTACLES/ CONCERTS

- 6 NOVEMBRE / 19H**
Session de musique bretonne
Ti ar Vro Kemper
- 8 NOVEMBRE / 17H**
Laurent Maur quartet :
Chef Larry
Théâtre Max-Jacob
- 22 NOVEMBRE / 17H**
Charlier, Sourisse, Winsberg :
Tales from Michael
Salle du Terrain Blanc
- 26 NOVEMBRE / 20H30**
Danceperados of Ireland
Pavillon Pervilliers
- 4 DÉCEMBRE / 19H**
Session de musique bretonne
Ti ar Vro Kemper
- 5 DÉCEMBRE / 20H**
Papanosh invite Napoléon
Maddox et Roy Nathanson
Théâtre de Cornouaille
- 18 & 19 DÉCEMBRE / 10H >
20H30**
Jam session de Noël
Pub « Le Cèll »
- 20 DÉCEMBRE // 10H > 20H**
Journées de la cornemuse
organisées par Sonerion
Penn ar Bed
Théâtre Max-Jacob & Ateliers
du Jardin



SAMEDI 12 DÉCEMBRE

ENOR : Concert-spectacle en hommage à Louise Ebrel

Ti ar Vro Kemper, sa famille, et une partie des amis artistes qu'elle a côtoyés, organisent un concert-spectacle en hommage à Louise Ebrel, le samedi 12 décembre 2020, salle du Chapeau Rouge à Quimper, à 20h30. Les artistes se succéderont sur scène pour rendre à cette grande dame de la culture bretonne l'hommage qu'elle mérite et qui n'a pu se faire lors de son décès. Partage, chant, émotion, rire, souvenirs et musique seront au rendez-vous de cette soirée qui se veut à son image.
Réservations et informations auprès de Ti ar Vro Kemper : 02 98 90 70 43.

20 DÉCEMBRE / 17H

Jam session de Noël
Pub « Le Cèll »



LES 19 ET 20 DÉCEMBRE Cornemuse

Les 19 et 20 décembre, Quimper accueille l'ultime étape du trophée McCallum/Ti Ar Sonerien organisé sur plusieurs épreuves en Bretagne. Une belle cornemuse sera offerte au lauréat de la catégorie moins de 20 ans. L'occasion pour les pipers de participer à un concours pour quatuors, formule originale et festive offrant souvent de belles surprises ! Concert de clôture théâtre Max-Jacob.



DU 9 AU 18 DÉCEMBRE À QUIMPER Festival TATA Théâtre A Tout Âge

Avec 15 spectacles proposés à Quimper, Briec et Ergué-Gabéric, dont 13 créations, le festival TATA met en lumière le meilleur de la création jeune public. Au programme : « Poétique de l'instable » de la Cie Arcosm (à L'Athéna à Ergué-Gabéric), « Le 661 » de la compagnie Palazette Bru Zane, une opérette d'après Offenbach (théâtre de Cornouaille) ou encore « Bagarre » de la Cie Loba (au Terrain Blanc)...

Programme complet et billetterie : www.tres-toi-theatre.com

LOISIRS/ ANIMATIONS

- 3 NOVEMBRE /14H > 16H**
Atelier Rencontres créatives
Espace Simone-Veill, Ergué-Gabéric
- 4 > 18 NOVEMBRE /13H > 15H30**
Stage du mercredi : initiation à l'électronique 9-15 ans
Maison de quartier de Corniguel
- 4 > 18 NOVEMBRE /10H > 12H**
Stage du mercredi : Un drôle d'air pour les 3-6 ans
Centre des Abellies

- 6 NOVEMBRE /14H**
Atelier Tricoté et café
Espace Simone-Veill, Ergué-Gabéric
- 6 NOVEMBRE /9H45**
Ateliers Crocos
Espace Simone-Veill, Ergué-Gabéric

- 6 NOVEMBRE /10H > 19H**
43^e Salon antiquités brocante design
Parc des expositions

- 7 NOVEMBRE /10H & 11H**
Ateliers parents enfants sur les arts plastiques
Espace Simone-Veill, Ergué-Gabéric

- 7 NOVEMBRE /12H**
Pred ar vrezhonegerien, repas des bretonnants
Pub Le Finnegans

- 13 NOVEMBRE /14H**
Atelier Tricoté et café
Espace Simone-Veill, Ergué-Gabéric

- 13 NOVEMBRE /9H45**
Ateliers Crocos
Espace Simone-Veill, Ergué-Gabéric

- 17 NOVEMBRE /14H > 16H**
Atelier Rencontres créatives
Espace Simone-Veill, Ergué-Gabéric

- 18 NOVEMBRE /10H > 13H30**
Atelier Graines de cuisinots
Espace Simone-Veill, Ergué-Gabéric

- 20 NOVEMBRE /14H**
Atelier Tricoté et café
Espace Simone-Veill, Ergué-Gabéric

- 20 NOVEMBRE /9H45**
Ateliers Crocos
Espace Simone-Veill, Ergué-Gabéric

- 21 NOVEMBRE /10H & 11H**
Ateliers parents enfants sur les arts plastiques
Espace Simone-Veill, Ergué-Gabéric



DU 4 AU 6 DÉCEMBRE
Les métiers d'art font salon
« Quimper Métiers d'art » est de retour cet hiver, du vendredi 4 au dimanche 6 décembre, au prieuré de Locmaria. Le salon proposera aux visiteurs de découvrir le travail d'artisanat d'art sur différentes matières : bois, cuir, textile, céramique, carton... Les créateurs seront ravis de les accueillir afin de présenter leurs univers.

- 27 NOVEMBRE /14H**
Atelier Tricoté et café
Espace Simone-Veill, Ergué-Gabéric

- 27 NOVEMBRE /9H45**
Ateliers Crocos
Espace Simone-Veill, Ergué-Gabéric

- 1^{er} DÉCEMBRE /14H > 16H**
Atelier Rencontres créatives
Espace Simone-Veill, Ergué-Gabéric

- 2 DÉCEMBRE /10H > 13H30**
Atelier Graines de cuisinots
Espace Simone-Veill, Ergué-Gabéric

- 2, 9 & 16 DÉCEMBRE /13H > 15H30**
Stage du mercredi : Dino park pour les 6-9 ans
Centre des Abellies

- 2, 9 & 16 DÉCEMBRE /9H30 > 12H**
Stage du mercredi : Pirates pour les 6-9 ans
Maison de quartier de Corniguel

- 4 DÉCEMBRE /14H**
Atelier Tricoté et café
Espace Simone-Veill, Ergué-Gabéric

- 4 DÉCEMBRE /9H45**
Ateliers Crocos
Espace Simone-Veill, Ergué-Gabéric

- 5 DÉCEMBRE /10H > 11H**
Ateliers parents enfants sur les arts plastiques
Espace Simone-Veill, Ergué-Gabéric

- 12 DÉCEMBRE /9H > 17H**
Stage de breton, Brezhoneg Kerne Izel gant Ardivr Seznec
Ti ar Vro Kemper

- 11 DÉCEMBRE /14H**
Atelier Tricoté et café
Espace Simone-Veill, Ergué-Gabéric

- 11 DÉCEMBRE /9H45**
Ateliers Crocos
Espace Simone-Veill, Ergué-Gabéric

- 15 DÉCEMBRE /14H > 16H**
Atelier Rencontres créatives
Espace Simone-Veill, Ergué-Gabéric

- 16 DÉCEMBRE /10H > 13H30**
Atelier Graines de cuisinots
Espace Simone-Veill, Ergué-Gabéric

- 18 DÉCEMBRE /14H**
Atelier Tricoté et café
Espace Simone-Veill, Ergué-Gabéric

- 18 DÉCEMBRE /9H45**
Ateliers Crocos
Espace Simone-Veill, Ergué-Gabéric

- 19 DÉCEMBRE /10H > 11H**
Ateliers parents enfants sur les arts plastiques
Espace Simone-Veill, Ergué-Gabéric

SPORT/ SANTÉ

- 21 NOVEMBRE /20H**
Journée 7 du championnat Elite féminine de volley
Halle des sports
- > 31 DÉCEMBRE /14H30**
Tests Covid-19 : mise en place d'un drive à la maison des associations
Maison des associations du Poullu

- > 27 DÉCEMBRE /14H30 > 16H30**
Licence au Vélo sport quimpérois

- > 31 DÉCEMBRE /13H30 > 14H30**
Mise à disposition gratuite de masques aux collègiens, lycéens, étudiants et personnes vulnérables
Mairie

- > 31 DÉCEMBRE /14H30 > 16H30**
Licence au Vélo sport quimpérois

- 5 DÉCEMBRE /20H**
Journée 9 du championnat Elite féminine de volley
Halle des sports
- > 31 DÉCEMBRE /14H30 > 16H30**
Mise à disposition gratuite de masques aux collègiens, lycéens, étudiants et personnes vulnérables
Mairie

- > 31 DÉCEMBRE /14H30 > 16H30**
Licence au Vélo sport quimpérois

- > 31 DÉCEMBRE /14H30 > 16H30**
Mise à disposition gratuite de masques aux collègiens, lycéens, étudiants et personnes vulnérables
Mairie

- > 31 DÉCEMBRE /14H30 > 16H30**
Licence au Vélo sport quimpérois



L'AMOUR FOU?
INTIMITÉ ET CRÉATION (1910-1940)

DU 15 OCTOBRE AU 25 JANVIER 2021
MUSÉE DES BEAUX-ARTS DE QUIMPER
L'Amour fou ?

« L'amour fou ? » vous attend au musée des Beaux-Arts ! Cette exposition exceptionnelle met en lumière dix couples emblématiques et représentatifs des liens entre intimité et création dans différents domaines artistiques, parmi lesquels : Camille Claudel et Auguste Rodin, Picasso et Dora Maar, Henry Miller et Anais Nin, Jean Cocteau et Jean Marais...

www.mbaq.fr

VISITES/ CONFÉRENCES

- 3 NOVEMBRE /9H30**
Café rencontre Papothé et café
Espace Simone-Veill, Ergué-Gabéric
- 5 NOVEMBRE /9H > 12H & 14H > 18H**
Forum Terre d'entreprises
Centre des congrès du Chapeau-Rouge

- 10 NOVEMBRE /14H**
Café rencontre Papothé et café
Espace Simone-Veill, Ergué-Gabéric

- 11 NOVEMBRE /20H30**
Aide à l'entourage du malade alcoolique
Maison des associations Waldeck-Rousseau

- 17 NOVEMBRE /9H30**
Café rencontre Papothé et café
Espace Simone-Veill, Ergué-Gabéric

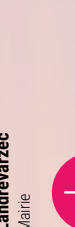
- 18 NOVEMBRE /20H**
Bodad Lenn, groupe de lecture en breton
Ti ar Vro Kemper
- 24 NOVEMBRE /9H30**
Café rencontre Papothé et café
Espace Simone-Veill, Ergué-Gabéric
- 24 NOVEMBRE /9H > 18H**
ÉFI santé
Parc des expositions

- 27 NOVEMBRE**
Sortie de l'Arpaq à Rochefort-en-Terre et ses illuminations
Arpaq

- 1^{er} & 8 & 15 DÉCEMBRE /9H30**
Café rencontre Papothé et café
Espace Simone-Veill, Ergué-Gabéric

- 9 & 23 DÉCEMBRE /20H30**
Aide à l'entourage du malade alcoolique
Maison des associations Waldeck-Rousseau

- 6 DÉCEMBRE**
Séjour de l'Arpaq au Clos Lucé et à Chambord
Arpaq
- 6 DÉCEMBRE**
Séjour de l'Arpaq au Clos Lucé et à Chambord, à Noël
Arpaq
- > 31 DÉCEMBRE**
Landrevarzec
Mairie



DU 21 AU 29 NOVEMBRE

Semaine européenne de réduction des déchets

Pendant l'édition 2020 de la Semaine européenne de réduction des déchets, animations, ateliers, permettent au public d'apprendre de façon ludique et festive des solutions simples à adopter pour atteindre le zéro déchet dans la maison et le jardin, ou donner une seconde vie aux objets.

Organisée par *Quimper Bretagne Occidentale* en lien avec les associations du territoire.



JUSQU'AU 30 OCTOBRE / MAISON DÉPARTEMENTALE DES PERSONNES HANDICAPÉES

À fleur de corps

Le photographe Michel Theriault savait comme personne capter l'humanité profonde des personnages qui posaient devant son objectif bienveillant.

Cette exposition, qui regroupe 70 photos d'enfants en situation de handicap et pensionnaires au centre de rééducation fonctionnelle de Kerpape, dans le Morbihan dans les années 70 et 80, traduit toute la puissance de vie qui s'exprime malgré le handicap.

Maison départementale des personnes handicapées 7C, rue Félix-Le-Dantec 29000 Quimper

DIMANCHE 27 DÉCEMBRE

COURIR

L'édition 2020 de la Corrida pédestre animera le centre-ville le dimanche 27 décembre prochain. Deux courses sont au programme : un 6 km Femmes à partir de 17h et un 8 km hommes à 20h. L'an passé, plus de 700 participants ont parcouru, dans la bonne humeur, le détail des rues quimpéroises. Un beau record à battre ! Un beau défi pour les 25 ans de la Corrida !

facebook.com/Corrida.Quimper



Soutenez l'UJAP

SAMEDI 21 NOVEMBRE À 20H

Venez soutenir Les Béliers de l'Ujap pour le match qui les oppose à Nancy.
Salle Michel-Glaouen, Quimper

SAMEDI 12 DÉCEMBRE À 20H

Les Béliers de l'Ujap affrontent Rouen. Un match à ne pas rater !
Salle Michel-Glaouen, Quimper



TROISIÈME ŒIL

À son œil, souvent troisième, Juliette Agnel juxtapose des mots en écho, en réverbération, d'un travail (d'une mission ?) d'exploratrice des traces originelles de la nature.

En ethno-photographe, elle arpente des espaces disparates, du Mali au Groenland, des Alpes au Soudan, pour y recueillir les énergies et les secrets cosmogoniques contenus dans une feuille, un grain de sable, l'écorce d'un chêne séculaire.

Fruit d'une résidence d'artiste à Plounéour-Ménez à l'été 2019, L'invisible déroule les captations photographiques de ses déambulations diurnes et nocturnes au cœur des éléments des monts d'Arrée. Elle y quête les puissances lithiques, la mémoire des lieux, les révélations de la flore, les évidences invisibles révélées par l'entremise habitée de ses regards, entre chamanisme et démiurgie.

Celle qui se définit en photographe monomaniacale a cette fois tramé ses clichés de propos tenus et enregistrés lors de ces expéditions d'émerveillement. Ainsi se dévoile « tout l'invisible contenu dans les lieux, ce qu'il nous raconte, mais qu'il ne nous dit pas. »

Tant il est vrai que l'ineffable et l'indicible sont germinaux de l'invisible... mais l'artiste est là pour, parfois, soulever un coin du voile...



Éditions Isabelle sauvage
130 pages, 15 x 19 cm
Juin 2020 / Prix : 22 €
ISBN : 978-2-490385-11-9



LÉGENDE DES PICTOGRAMMES

Retrouver des contenus enrichis sur la version en ligne du Mag + sur les sites de quimper-bretagne-occidentale.bzh et de quimper.bzh



VIDÉO



EXTRAIT SONORE



DIAPORAMA



+ D'INFOS



DÉCHÈTERIES

DE QUIMPER BRETAGNE OCCIDENTALE

Pour vous débarrasser de vos encombrants (matelas, sommiers, etc.), gravats ou déchets végétaux, les cinq déchèteries de Quimper Bretagne Occidentale et le centre d'enfouissement technique sont ouverts aux jours et horaires suivants :

DEPUIS LE 25 OCTOBRE, LES DÉCHÈTERIES SONT PASSÉES AUX HORAIRES D'HIVER

DÉCHÈTERIE DE BRIEC

Lundi : 9 h - 12 h et 14 h - 18 h
Mardi au vendredi : 14 h - 18 h
Samedi : 9 h30 - 12 h et 13 h30 - 18 h

DÉCHÈTERIE DE QUIMPER EST (Rue du Tro Breiz ZA du Guelen)

Lundi au samedi : 9 h - 12 h et 14 h - 18 h

DÉCHÈTERIE DE QUIMPER NORD (Route de Plogonec)

N'accepte pas les déchets des professionnels.
Lundi, mercredi, vendredi et samedi : 9 h - 12 h et 14 h - 18 h
Mardi et jeudi : 14 h - 18 h

DÉCHÈTERIE DE GUENGAT (lieu-dit Kerdrein)

Lundi au vendredi : 14 h - 18 h
Samedi : 9 h - 12 h et 14 h - 18 h

DÉCHÈTERIE DE PLUGUFFAN (à Kerbenhir, sortie Ty Lipig par la voie express Quimper- Pont-l'Abbé)

Lundi, mercredi, vendredi et samedi : 9 h - 12 h et 14 h - 18 h
Mardi et jeudi : 14 h - 18 h

DÉCHÈTERIE D'ERGUÉ-GABÉRIC (Zone artisanale de Quillihuc, rue Gustave Eiffel à Ergué-Gabéric)

Lundi, mercredi, vendredi et samedi : 9 h - 12 h et 14 h - 18 h
Mardi et jeudi : 14 h - 18 h

PLUGUFFAN SITE DE STOCKAGE DÉCHETS INERTES

Dépôt des déchets d'amiante uniquement sur rendez-vous, le 1^{er} samedi de chaque mois de 9 h à 12 h30 et de 14 h à 17 h30. Inscription auprès du service environnement au 02 98 98 89 67.

ATTENTION, les portails d'accès seront clos 5 minutes avant l'heure de fermeture ! Les déchèteries sont ouvertes les jours fériés de 9 h à 12 h, sauf le 1^{er} janvier, le 1^{er} mai et le 25 décembre.

Une question sur la collecte des déchets, un doute ?
Contactez les ambassadeurs du tri : Tél. 02 98 98 89 58.
e-mail : atri@quimper.bzh

TRANSPORTS QUB

Tél. 02 98 95 26 27 • www.qub.fr

PISCINE DE LOISIRS AQUARIVE

Route de Kerogan à Creac'h Gwen, Quimper
Bus > Ligne 1 arrêt Aquarive • Tél. 02 98 52 00 15
e-mail : aquarive@quimper.bzh

VOTRE MAIRIE EN 1 CLIC

BRIEC / www.ville-briec.fr

EDERN / www.edern.fr

ERGUÉ-GABÉRIC / www.ergue-gaberic.fr

GUENGAT / www.guengat.fr

LANDREVARZEC / www.landrevazec.fr

LANDUDAL / www.landudal.fr

LANGOLEN / mairie.langolen@wanadoo.fr

LOCRONAN / www.villedelocronan.fr

PLOGONNEC / www.plogonnec.fr

PLOMELIN / www.plomelin.com

PLONÉIS / www.ploneis.com

PLUGUFFAN / www.pluguffan.fr

QUEMENEVEN / www.quemeneven.fr

QUIMPER / www.quimper.bzh

LANCEMENT COMMERCIAL



26

PLACE DE LA TOUR D'AUVERGNE
QUIMPER

Renaissance

9 Appartements de standing
du T2 u T5 et bureaux de 144 m²

RENSEIGNEMENTS ET RÉSERVATIONS
02 98 75 05 45
www.26-renaissance.fr

UNE RÉSIDENCE
PIERRE Océane
WWW.PIERRE-OCEANE.FR

CONCEPTION & RÉGULATION LES BOULEVARS 2010

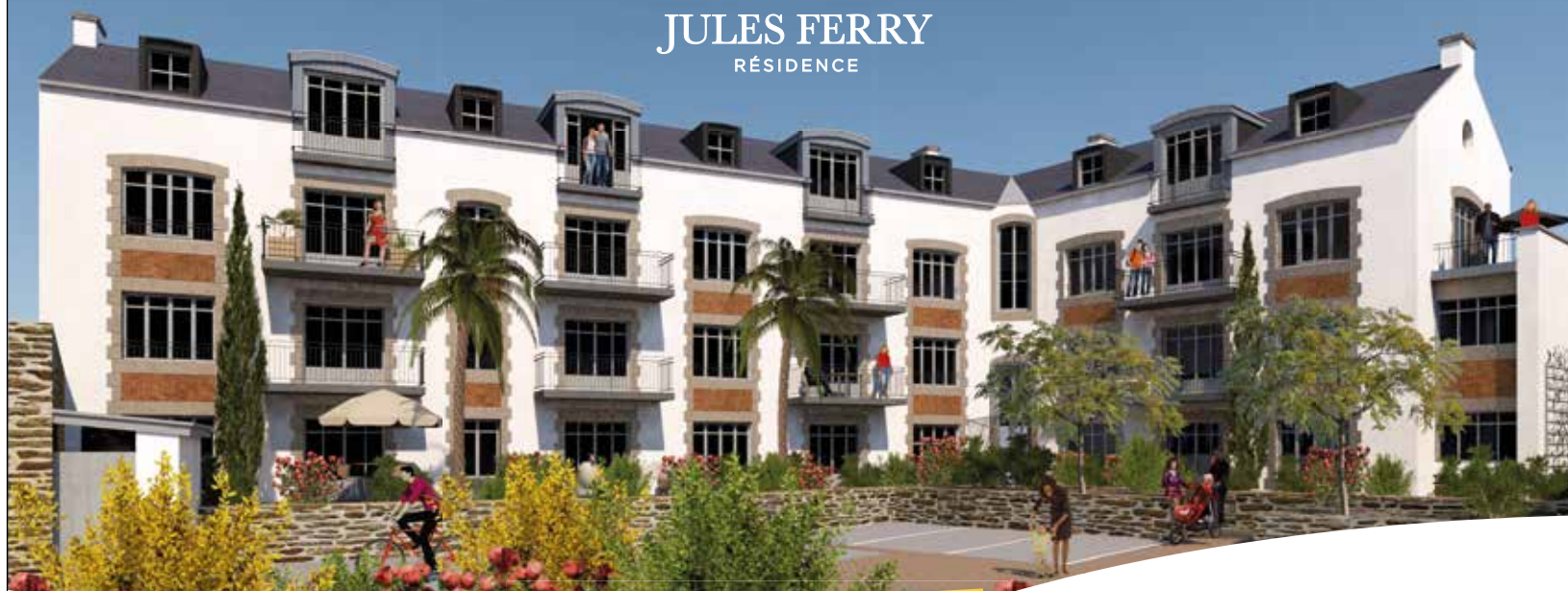
VOTRE APPARTEMENT AU CŒUR HISTORIQUE DE QUIMPER

- ÉCOLE 12 APPARTEMENTS
- MANOIR 3 APPARTEMENTS



- 1 MAISON DE MAÎTRE
- 1 MAISON DE VILLE

JULES FERRY
RÉSIDENCE



UNE RÉALISATION

PIERRE Océane
www.pierre-oceane.fr

**LANCEMENT
COMMERCIAL**

RENSEIGNEMENTS & RÉSERVATION

CLG CAILLIAU
LE GARO &
IMMOBILIER

02 98 60 70 80

© Unique Immobilier - 2024

YANNICK POULIQUEN

MISSION LOCALE, UN ACCOMPAGNEMENT GLOBAL

Soutenu par Quimper Bretagne Occidentale, la Mission Locale du Pays de Cornouaille accompagne chaque année environ 4 200 jeunes cornouillais de 16 à 25 ans dans toutes leurs démarches d'insertion sociale et professionnelle. Alors que l'économie est durablement impactée par les conséquences de la pandémie de Covid-19, tous les professionnels de la Mission locale sont aux côtés des jeunes et des entreprises pour faciliter le redémarrage économique.

QUEL EST LE PROFIL TYPE DES JEUNES QUE VOUS ACCOMPAGNEZ ?

La Mission locale, c'est l'adresse des 16-25 ans ! Notre porte leur est ouverte sans exception, dès lors qu'ils sont sortis du système scolaire ou universitaire, qu'ils soient diplômés ou non.

Notre rôle consiste aussi à aller vers un public qui ne nous connaît pas forcément. Nous utilisons les réseaux sociaux et nous allons aussi à leur rencontre, là où ils sont présents, dans l'espace public, dans les galeries commerciales par exemple. En cette période de crise sanitaire, nous sommes particulièrement vigilants aux situations de jeunes décrocheurs pour lesquels il est nécessaire de remobiliser la recherche d'emploi, de formation.

EN QUOI CONSISTE L'ACCOMPAGNEMENT DE LA MISSION LOCALE ?

Nous travaillons dans le cadre d'un accompagnement global, social et professionnel, dont la finalité est la recherche de formation ou d'emploi et l'accès à l'autonomie. Cela se fait en prenant en compte les spécificités de chaque

situation, notamment les questions de mobilité : la mobilité dans les déplacements de proximité, mais aussi la mobilité internationale : aller faire un stage à l'étranger, c'est aussi un accompagnement que l'on offre. On les aide également dans l'accès au logement, la santé, les loisirs...

LA MISSION LOCALE COMPTE COMBIEN DE CONSEILLERS ?

La Mission Locale du Pays de Cornouaille compte 35 conseillers en insertion qui accueillent et accompagnent les jeunes. Onze d'entre eux sont chargés de relations avec les 625 entreprises partenaires de la Mission Locale. Nous faisons le lien entre les besoins économiques des entreprises du territoire et les attentes et les parcours des jeunes que nous accompagnons. Cela fait de la Mission Locale un interlocuteur privilégié dans les projets de recrutement, de maintien en emploi, d'accès à la formation... Environ deux tiers des jeunes que nous accompagnons sont en situation d'emploi au cours de l'accompagnement (CDI, CDD, intérim, alternance, etc.).

POURQUOI AVOIR OPTÉ POUR UN NOUVEAU LOGO ?

En début d'année, nous avons fait le choix de décliner l'identité visuelle du réseau national des Missions Locales à l'échelle du Pays de Cornouaille pour améliorer notre visibilité auprès du public. Dorénavant, n'importe quel jeune, d'où qu'il vienne en France, sait qu'il s'agit d'une Mission locale en reconnaissant notre logo.



Mission Locale Pays de Cornouaille
43, rue du Président Sadate - 29000 QUIMPER
Tél. Quimper : 02 98 64 42 10
@mlcornouaille



Mission Locale
Pays de Cornouaille
BRETAGNE