

LE MAG+ AGGLO

MAGAZINE
D'INFORMATION
DE QUIMPER
BRETAGNE
OCCIDENTALE

N°87
MAR./AVR. 2020

www.quimper-bretagne-occidentale.bzh

PETIT ENFANCE p 7

BIEN CHOISIR SON MODE DE GARDE

DÈS DEMAIN/p.5
Édern, souvenir
et festivités

ÇA BOUGE/p.12
Budget 2020
Vivre ici et penser loin

DÉCOUVERTES/p.14
Forest School
à Plonéis



QUIMPER BRETAGNE
OCCIDENTALE
KEMPER BREIZH IZEL

**BRIEC / ÉDERN / ERGUÉ-GABÉRIC / GUENGAT / LANDRÉVARZEC / LANDUDAL / LANGOLEN
LOCRONAN / PLOGONNEC / PLOMELIN / PLONÉIS / PLUGUFFAN / QUÉMÉNÉVEN / QUIMPER**

PLONÉOUR LANVERN Lancement commercial

Les Roches Vertes 23 terrains viabilisés
Libres de constructeur



À partir de 35 000€

À découvrir aussi, nos autres lotissements :
PLUGUFFAN - Le Domaine de Kergreiz
QUIMPER - Prat Ar Roz

Commercialisation
LE LOGIS BRETON
Promoteur de logements

02 98 55 81 91
58 rue de la Terre Noire 29000 QUIMPER
contact@lelogisbreton.fr



"On a tous la compétence pour être famille d'accueil, il suffit d'être ouvert et humain."
Linda



Devenez famille d'accueil
POUR LA PROTECTION JUDICIAIRE DE LA JEUNESSE

La Protection Judiciaire de la Jeunesse recherche des familles d'accueil pour le département du Finistère (semaine et/ou WE).
Aucun diplôme requis. Indemnité : 40 € par jour.

Renseignements complémentaires au **02 98 51 74 88**
familledaccueil-pjj.fr

Ministère de la Justice
Cédric photo © Shutterstock

AB DÉTECTION
Recherche de fuites non destructive

06 07 14 37 33
A. Barazer

Vous êtes confrontés à :

- des infiltrations
- une surconsommation anormale d'eau
- de mauvaises odeurs
- un besoin de localiser vos canalisations enterrées
- des fuites d'eau au niveau de votre piscine...

AB Détection intervient chez vous (particuliers, entreprises, collectivités) pour localiser l'origine de vos fuites, sans destruction, grâce à l'utilisation de matériel de pointe !

DÉPISTAGE DU cancer du côlon

Pourquoi se cacher pour en parler ?



1 test *et qui peut vous sauver la vie*
SIMPLE, RAPIDE, À FAIRE CHEZ SOI

À PARTIR DE **50 ans.**
TOUS LES **2 ans.**

Parlez-en à votre médecin, pharmacien, infirmier(ère)



QUIMPER
Les Hauts de Feunteun
Appartements neufs d'exception
du 2 au 5 pièces
avec vue sur un espace naturel boisé



Espace de vente sur place
ouvert les mercredis & vendredis
10h à 12h & 14h à 18h
Les autres jours sur rendez-vous

Renseignements & vente
Tél : 06 78 88 68 02

Toutes nos offres sur www.polimmo.fr



LE JOURNAL D'INFORMATION DE QUIMPER BRETAGNE OCCIDENTALE

Communauté d'agglomération regroupant les communes de Brieç, Édern, Ergué-Gabéric, Guengat, Landrévarzec, Landudal, Langolen, Locronan, Plogonnec, Plomelin, Plonéis, Pluguffan, Quéménéven, Quimper

Ce numéro comprend :

- Le mag + Agglo, 20 p., tiré à 57 894 exemplaires.
- Pour les habitants de Quimper uniquement : Le mag + Quimper, cahier de 16 pages broché au centre du mag et tiré à 40 437 exemplaires.

Directeur de la publication :

Ludovic JOLIVET

Directeur de la communication :

Bernard KERAUDREN

Rédacteur en chef : Mathias GRECO

Assistante : Marie POHER

Rédaction : Hélène BERRE, Karine GAONAC'H, Yves GOULM, Christophe LE BEC-TROADEC, Véronique MUZEAU, avec la participation de Bruno LE GALL, des archives municipales de Quimper, pour la rubrique « Histoire ».

Texte en breton : traduction réalisée par

l'Office de la langue bretonne. Police de caractères utilisée : la Brito. Créée par le graphiste Fañch Le Henaff, basé à Locronan, elle intègre les particularités de la langue bretonne.

Photos : Lionel FLAGÉUL,

Laurent LAVÉDER, Pascal PERENNEC, Jean-Jacques BANIDE, tous droits réservés.

Conception maquette : DYNAMO +

Mise en page : DYNAMO +

Impression : CLOÏTRE IMPRIMEURS

Régie publicitaire :

BRETAGNE RÉGIE MÉDIAS

Tél. 02 96 87 33 60

Distribution en boîtes aux lettres : Média-

post - ISSN : 2495-4373.

Direction de la communication

Hôtel de ville et d'agglomération

44 place Saint-Corentin

29000 QUIMPER

Tél. 02 98 98 88 99 / Fax 02 98 95 37 02

E-mail :

lemag@quimper-bretagne-occidentale.bzh

www.quimper-bretagne-occidentale.bzh

La distribution du Mag + est confiée par

Quimper Bretagne Occidentale à La Poste/

Médiapost, qui assure sa remise dans toutes

les boîtes aux lettres - y compris celles

portant l'autocollant « Stop-Pub ». Si vous ne

recevez pas le magazine, signalez-le auprès

du service communication,

tél. 02 98 98 88 99.

Ce document a été imprimé sur du papier

labellisé PEFC 100 % recyclé chez un im-

primeur disposant de la chaîne de contrôle

PEFC (R). Ce label apporte la garantie que

le papier provient de matières récupérées...

pour en savoir plus : www.pefc-france.org



LA FORCE DU LIEN

« Dans les démocraties, chaque génération est un peuple nouveau. » Cette formule est signée Alexis de Tocqueville, auteur de livres emblématiques tels que *De la démocratie en Amérique* et *L'Ancien Régime et la Révolution*. Son incroyable vivacité d'esprit n'avait d'égal que son sens de la prédiction.

« Dans les démocraties, chaque génération est un peuple nouveau. » Cette « phrase choc » est l'œuvre d'un écrivain-homme politique - voyageur décédé en 1859 ! C'est dire à quel point la modestie doit constamment nous guider... On ne découvre pas le monde tous les jours... Non seulement cette citation n'a pas pris la moindre ride, mais elle sourit résolument à l'avenir d'une façon engageante.

Nous sommes bien conscients que les générations doivent s'entendre, s'épauler, se soutenir. Les « anciens » pourraient être tentés de considérer les « jeunes » comme trop superficiels ; les « jeunes » percevoir les « anciens » comme dépassés ou usés.

Tout cela n'aurait aucun sens. Et je suis persuadé que ce type de raisonnement est totalement marginal. Nous savons tous que les évolutions technologiques se développent à une vitesse exponentielle qui dépassera bientôt la vitesse de la lumière. Mais c'est précisément cette lumière qu'il nous faut sauvegarder, partager et entretenir ensemble.

Je crois que c'est l'un des messages que nous adresse Tocqueville en ces temps où notre Démocratie est mise à rude épreuve. Il est de notre devoir de regarder avec bienveillance et affection les générations qui vont nous succéder comme des « peuples nouveaux » et de tout faire pour leur faciliter la tâche, car celle-ci sera certainement complexe, ingrate et difficile.



LUDOVIC JOLIVET
MAIRE DE QUIMPER, PRÉSIDENT DE QUIMPER BRETAGNE OCCIDENTALE

NERZH AL LIAMM

« En demokratelezhioù, pep rummad zo ur bobl nevez ». Skrivet eo bet an arroudenn-se gant Alexis de Tocqueville, en deus savet levrioù brudet evel « De la démocratie en Amérique » ha « L'Ancien Régime et la Révolution ». Ne oa ket par d'e spered lemm-kenañ, na kennebeud d'e varregezh da ziawelet an traoù.

« En demokratelezhioù, pep rummad zo ur bobl nevez ». Skrivet eo bet ar «frazenn a-stroñs-se»-se gant ur skrivagner-politikour-beajour aet da anaon e 1859 ! Da lavaret eo e rank an izelegezh heñchañ ac'hanomp dalc'hmat... Ne zizoloer ket ar bed bemdez...

N'eo ket koshaet an arroudenn-se, tamm ebet, ha c'hoarzhin a ra da vat ouzh an amzer-da-zont en un doare hoalus.

Gouzout a reomp ervat e rank ar rummadoù en em glevet, en em skoaziañ, en em harpañ. Galout a rafe ar « re gozh » bezañ techet da sellet ouzh ar « re yaouank » evel re a-ziwar-c'horre ; ar « re yaouank » da welet ar « re gozh » evel tud diamzeriet pe uzet.

Ne vije ster ebet gant kement-se. Ha sur on n'eus ket kalz a dud o soñjal evel-se. Gouzout a reomp holl emañ an emroadurioù teknologel o tiorren gant un tizh bras ha ma'z aint prestik buanoc'h eget ar gouloù. Hogen ar gouloù-se a rankomp saveteiñ, kenlodañ ha derc'hel asambles.

Krediñ a ran ez eo unan ar c'hemennadennoù kaset deomp gant Tocqueville er mare-mañ p'emañ hon Demokratelezh o c'houzañv mil boan. Evidomp-ni hon dlead eo sellet, gant madelezh ha karantez, ouzh ar rummadoù a zeuio war hol lerc'h evel «pobloù nevez» hag ober pep tra evit aesaat an traoù dezho, rak luziet, start ha diaes e vo, a-dra-sur.

Ludovic Jolivet, Maer Kemper, Prezidant Kemper Breizh Izel

Photo de couverture :
Quel accueil choisir pour faire garder son tout-petit ? De nombreuses solutions existent dans le territoire de Quimper Bretagne Occidentale.



RETOUR SUR p.4

DÈS DEMAIN Édern, souvenir et festivités p.5

À LA UNE Petit enfance Bien choisir son mode de garde p.7

ÇA BOUGE Budget 2020 Vivre ici et penser loin p.12

DÉCOUVERTES Forest School à Plonéis p.14

HISTOIRE Élections municipales p.15

AGENDA 11^e Printemps de Creac'h Gwen p.16

À LIRE Êtres remarquables p.18

LES GENS D'ICI Mickaël Bertin p.20



RETOUR SUR/DISTRO WAR



◀ OPEN !

La 10^e édition de l'Open Quimper Bretagne

Occidentale a rencontré un vrai succès populaire. Les 48 champions présents se sont dépassés pour offrir un spectacle alliant performance et intensité. Le tournoi est aussi l'occasion de rencontres pour le monde économique. Les conférences

organisées par Quimper Bretagne Occidentale ont attiré de nombreux chefs d'entreprise du territoire.



NOËL EN FÊTE

À Locronan, les illuminations ont fait scintiller la ville de mille feux. Marché de Noël, dégustations, expositions, spectacles de rue et venue du père Noël... ont enchanté les fêtes.

▶ PISTES AUX ÉTOILES

Le festival Circonova a subjugué petits et grands par son éclectisme et sa magie. Parmi la pléiade de temps forts, retenons les représentations du spectacle Campana à Pluguffan et le week-end des Gratuits les 18 et 19 janvier.



ÉDERN

SOUVENIR ET FESTIVITÉS



Neuf des dix membres de l'équipage du B17 américain.

Une stèle sera inaugurée le 8 mai à Édern, en souvenir du crash d'un avion américain le 23 janvier 1943. À cette occasion, un « camp américain » d'époque s'installera à proximité immédiate du bourg.

Certains Édernois se souviennent encore de ce bom-

bardier B17 abattu par l'armée allemande au retour d'une mission à Lorient et tombé dans un champ, près de la route de Châteauneuf-du-Faou, à Kerganaben. Sur les dix membres de l'équipage, deux étaient décédés : Roy P. Moser et Harry Albert J. Robey. Deux allaient rejoindre l'Angleterre et six des camps de prisonniers.

Dans le cadre du devoir de mémoire, l'Association des anciens combattants du Pays glazik, en lien avec la municipalité, a souhaité rappeler cet épisode tragique. Une stèle, réalisée par le sculpteur Pierre Trelu, a

été érigée à l'endroit où il s'est écrasé et les abords ont été aménagés. Pour son inauguration, le 8 mai à 11h, plusieurs membres des familles américaines de ces soldats seront présents.

L'Association bretonne du souvenir aérien de Rennes et Bretagne 39-45 se mobilise aussi pour donner de l'ampleur à l'événement. Ainsi, un camp américain présentera, les 8 et 9 mai, des véhicules, objets et costumes d'époque, avec des jeux et de la restauration. Le 8 mai au soir, pour le bal populaire, l'ambiance trouvera son inspiration dans les années 1940.

DÉCHÈTERIES - HORAIRES D'ÉTÉ À partir du 30 mars, les déchèteries de Quimper Bretagne Occidentale passent à l'heure d'été. Les déchèteries de Pluguffan, Ergué-Gabéric, Quimper Nord ouvrent jusqu'à 18 h 30 et Quimper Est ferme à 19 h. Seules les déchèteries de Briec et Guengat conservent les horaires habituels. À noter que les déchèteries sont ouvertes les jours fériés de 9 h à midi, sauf les 25 décembre, 1^{er} janvier et 1^{er} mai. Plus d'informations notamment sur les horaires d'ouverture page 18.

ATOUT SPORT

DÉCOUVERTES!

Pendant les vacances de printemps, du samedi 11 au dimanche 26 avril, profitez d'Atout Sport, la formule de découverte d'activités de Quimper Bretagne Occidentale. Nouveautés cette année : tarif unique (exprimé en nombre de coupons unitaires d'une valeur de 1,60 euro) quel que soit le lieu d'habitation et création d'un super coupon équivalent à 10 coupons unitaires, soit 16 euros. Ce « super coupon » facilitera le paiement.

Renseignements et plaquettes disponibles dans les mairies de l'agglomération et points de vente des tickets ou sur le site www.quimper-bretagne-occidentale.bzh



DÉVELOPPEMENT DURABLE - DES GOBELETS POUR FAIRE LA FÊTE

Vous avez de nombreux invités ? C'est simple, écolo et gratuit : Quimper Bretagne Occidentale met à disposition des associations et des particuliers 5 000 gobelets réutilisables. Il suffit de les réserver en envoyant un mail à gobeletqbo@esatdelodet.fr. Puis de les restituer le lundi suivant vides, rincés et mis en piles dans les caisses fournies. Seuls les gobelets rendus inutilisables seront facturés 1 euro.

EXPOSITION

L'ARBRE ET LES MÉDIATHÈQUES

Jusqu'en mai, « le temps de l'arbre » bourgeoise dans les médiathèques : exposition jeunesse à Pluguffan, Plome-lin puis Plogonnec, spectacle à Penhars, rencontre avec un éla-gueur à Ergué-Armel, avec un forestier à Ergué-Gabéric qui propose aussi un atelier grainothèque. La médiathèque Alain-Gérard s'anime également de rencontres, projections et ateliers autour de l'exposition de dessins et gravures botaniques.



URBANISME

ARCHI PRINTEMPS

La 11^e édition du Printemps de l'architecture se déroule d'avril à juin dans le Finistère. Cette initiative est l'occasion de promouvoir l'architecture auprès du grand public tout en s'adressant aux élus et aux professionnels de l'aménagement et de l'urbanisme. Un foisonnant programme se déclenche en de multiples événements proposés dans plusieurs communes de l'agglomération et partout en Finistère.

DITES OUI AU BRETON !

Lavarit ya evit ar brezhoneg !



En mars, la langue bretonne est à l'honneur. Coordonné par l'association Ti ar Vro, en partenariat avec Quimper Bretagne Occidentale, cet événement propose de nombreuses activités, découvertes, initiations destinées aux bretonnants comme aux non-initiés. À commencer par des portes ouvertes dans les établissements scolaires du territoire qui proposent la filière bilingue.

HANDIQUB - ACCOMPAGNATEUR À LA CARTE

Dès le printemps 2020, les personnes titulaires d'une carte d'invalidité à partir de 80 % ou d'une « carte mobilité inclusion – invalidité » mentionnant le « besoin d'accompagnement » ou « cécité » pourront, si elles le souhaitent, voyager sur le réseau régulier Qub et HandiQub de l'agglomération avec un titre de transport gratuit pour leur accompagnateur. Cette carte « Accompagnateur » sera valable uniquement en présence de l'utilisateur à accompagner.

Renseignements et modalités : www.qub.fr



Programme complet : <http://tiarvro-kemper.bzh>

PETIT ENFANCE

BIEN CHOISIR SON MODE DE GARDE

Quelle solution d'accueil choisir pour vos tout-petits ? Les professionnelles de la petite enfance de Quimper Bretagne Occidentale sont à même de répondre à toutes les questions que vous vous posez en tant que parents. Les trois Relais petite enfance du territoire dispensent en effet une information neutre et gratuite pour choisir le mode de garde adapté à sa situation familiale, personnelle et professionnelle.

Trouver le bon mode de garde pour son enfant est une question essentielle pour de nombreuses familles.

MODE D'EMPLOI

Depuis le 1^{er} janvier 2019, l'Agglomération gère les questions relatives à la petite enfance et coordonne les structures du territoire. L'objectif de ce transfert de compétence des communes à l'Agglomération est notamment de mutualiser les services et de permettre leur accès à tous les habitants.

UN GUICHET UNIQUE POUR TOUTE INFORMATION

Les Ram (Relais assistantes maternelles) sont ainsi devenus des Relais petite enfance (RPE) et servent de guichet unique pour faciliter les démarches des parents de jeunes enfants. Trois Relais petite enfance couvrent désormais l'ensemble des quatorze communes du



DES REPAS DE QUALITÉ DANS LES MULTI-ACCUEILS



Les repas des enfants des cinq multi-accueils de Quimper Bretagne Occidentale sont préparés chaque jour par un cuisinier présent dans la structure. Une attention toute particulière est donnée aux repas des tout-petits qui ont débuté la diversification alimentaire. Chaque assiette est ainsi élaborée en fonction de l'avancement de cette diversification. « C'est du cas par cas, décidé avec toute l'équipe du multi-accueil et les parents. Si un tout-petit n'a pas encore goûté un type d'aliment, on attendra qu'il soit introduit à la maison pour le lui donner », souligne Monique, cuisinière du multi-accueil de Plomelin, qui partage tous les jours le repas avec les enfants. Un bon moyen pour évaluer ce qu'ils mangent avec plus ou moins d'appétit. « Parfois, il suffit de changer la présentation pour qu'un aliment soit davantage apprécié », souligne la professionnelle.

À l'âge de 16-18 mois, les enfants ont des repas préparés avec des aliments plus ou moins moulins, mixés ou en morceaux selon leurs besoins, mais toujours sans sel et avec le moins de sucre possible. Les menus sont validés par les responsables des structures et respectent les recommandations nutritionnelles.



**LES
RELAIS
PETITE
ENFANCE**

3168
ENFANTS
DE MOINS DE 3 ANS

405
PLACES
EN ÉTABLISSEMENT D'ACCUEIL
DU JEUNE ENFANT

1560
PLACES
AU DOMICILE DES ASSISTANTES
MATERNELLES DU PARTICULIER
EMPLOYEUR

AVEC LA GAZETTE DES POUSETTES, RESTEZ INFORMÉ !

Créée au format papier, « La Gazette des poussettes » est passée au tout numérique il y a deux ans. Le site internet propose ainsi des contenus enrichis et des informations actualisées par les animatrices du Relais petite enfance de l'Agglomération. On y trouve notamment un agenda avec des propositions d'activités enfant-parents, le programme des ateliers des RPE, ainsi que de nombreuses informations sur la petite enfance pour les professionnels et les parents. « La Gazette des poussettes » est riche de bonnes idées et de conseils ! Il est également possible de s'abonner à la newsletter. <http://lagazettedespoussettes.bzh>

Les professionnelles des Relais petite enfance informent gratuitement toutes les familles en quête d'une solution de garde.



Quimper Bretagne Occidentale n'est pas un territoire en tension concernant les places de garde des 0-3 ans.

territoire. Ce service communautaire oriente, conseille et accompagne les parents et futurs parents dans la recherche du mode de garde le plus adapté à leurs besoins.

Comment fonctionne-t-il? C'est très simple, il suffit de se rendre aux permanences du relais (voir les infographies ci-dessous). Si vous ne pouvez pas vous rendre aux permanences, contactez le relais dont dépend votre commune et l'éducatrice du RPE vous proposera un rendez-vous en fonction de vos disponibilités.

Lors de ce rendez-vous, toutes les offres de garde possibles dans le territoire seront évoquées : multi-accueils, crèches privées et associatives, assistantes maternelles du particulier employeur, Maisons d'assistantes maternelles (Mam), haltes-garderies, etc. La réponse apportée par le Relais petite enfance est toujours objective, adaptée aux besoins des familles et complètement gratuite.

CHOIX DU MULTI-ACCUEIL

Avec le transfert de la politique petite enfance, il est dorénavant possible d'inscrire son enfant dans le multi-accueil de son lieu de travail et non plus de son lieu de résidence dans l'agglomération. Exemple : j'habite Plogonnec, je travaille à Quimper, je peux avoir une place en multi-accueil à Quimper.

Quimper Bretagne Occidentale n'est pas un secteur en tension pour les modes de garde des tout-petits. Il est cependant conseillé d'anticiper pour certaines structures comme les multi-accueils communautaires. Vous pouvez ainsi prendre contact avec votre Relais petite enfance dès l'établissement du certificat de

> QUIMPER : 1

Accueil sur rendez-vous à Quimper du lundi au vendredi l'après-midi
Renseignements : Pôle enfance : 9, rue du Maine - Tél. 02 98 98 86 50
rpe@quimper-bretagne-occidentale.bzh

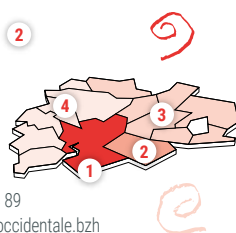
Accueil sans rendez-vous

Pôle enfance de Penhars, 9, rue du Maine, le lundi de 10h à 12h
MPT d'Ergué-Armel, 16, av. G. Pompidou, le mardi de 9h à 12h
MJC de Kerfeunteun, 4, rue T. de Chardin, le jeudi, de 14h30 à 17h30



> SECTEUR EST : 2

Ergué-Gabéric
Accueil sur rendez-vous
au Pôle enfance
d'Ergué-Gabéric, 4 avenue
Per-Jakez-Helias, du lundi
au vendredi Tél. 02 98 90 53 89
rpe.est@quimper-bretagne-occidentale.bzh



> SECTEUR NORD : 3

Briec, Landudal, Langolen, Etern, Landrévarzec et Quéménéven
Accueil sur rendez-vous, du lundi au vendredi
Maison de l'enfance de Briec rue Jules-Ferry
Renseignements au 02 98 57 77 47
rpe.nord@quimper-bretagne-occidentale.bzh

> SECTEUR OUEST : 4

Quimper, Pluguffan, Plonéis, Plomelin, Plogonnec, Locronan, Guengat
Accueil sur rendez-vous, du lundi au vendredi
Renseignements au 02 98 98 86 51
rpe.ouest@quimper-bretagne-occidentale.bzh



grossesse afin de compléter un dossier au plus tôt. Il sera ainsi étudié dans les meilleurs délais par la commission d'attribution des places qui se réunit deux à trois fois par an.

La situation familiale ainsi que la situation professionnelle des parents, de même que la domiciliation du foyer sont prises en compte dans les critères d'attribution.

Les situations particulières sont également évaluées (famille monoparentale, horaires atypiques de travail, situation de handicap d'un enfant ou d'un parent, insertion sociale et professionnelle).

ACCOMPAGNEMENT GLOBAL

L'accompagnement peut aller au-delà du choix de mode de garde et concerner les aspects administratifs. Si vous décidez de faire garder votre enfant par une assistante maternelle agréée, vous deviendrez son employeur et devrez faire face à de nombreuses questions. Comment la choisir? Comment établir le contrat de travail? Quelles sont vos obligations en tant qu'employeur? Comment calcule-t-on le salaire de l'assistante maternelle et quelles aides financières pouvez-vous demander? Autant d'aspects qui peuvent être évoqués avec le Relais petite enfance qui vous fournira un contrat de travail type et de nombreux documents pour vous accompagner pas à pas. Les parents ont également la possibilité de faire paraître une annonce d'emploi sur « La Gazette des poussettes », site internet mis en

Multi-accueils, crèches privées et associatives, assistantes maternelles du particulier employeur, Maisons d'assistantes maternelles (Mam), haltes-garderies. Toutes ces structures existent dans le territoire.



ÉVEIL ARTISTIQUE ET PARTAGE À TOUT ÂGE

Initiées par la Caf du Finistère en 2009 en partenariat avec Très Tôt Théâtre, les Semaines de la petite enfance proposent chaque année un programme d'animations toujours plus riche dans le but de favoriser le développement du lien parent-enfant et d'initier les tout-petits au spectacle vivant.

Les Semaines de la petite enfance, ce sont ainsi pour Quimper Bretagne Occidentale cinq représentations orchestrées par des compagnies artistiques, de nombreux ateliers parents-enfants, des ateliers pour les professionnels, ainsi que des temps forts organisés par les structures partenaires de l'événement.

Ces trois semaines d'animation débuteront par une journée de lancement le dimanche 8 mars à Quimper et une journée de clôture le dimanche 5 avril à Briec. L'événement bénéficie également de tarifs attractifs avec des spectacles à 5 euros, des ateliers gratuits (sur inscription) ou à prix modiques.

Les thématiques abordées par les ateliers sont très diverses et en lien avec les spectacles programmés : les manipulations de la matière (argile, épices, tissu), le mouvement, les comptines, les jeux de doigts, l'éveil au cirque ou à l'art, la danse...

L'animation au Musée des beaux-arts de Quimper ayant rencontré un beau succès l'année dernière, elle est reconduite cette année. « Poussettes au musée » donne ainsi l'occasion aux tout-petits, dès 12 mois, de découvrir les œuvres du musée. Il n'est jamais trop tôt pour s'initier à l'art...

Retrouvez toute la programmation sur : <http://lagazettedespoussettes.bzh> / www.tres-tot-theatre.com <https://lessemainespetiteenfance29.wordpress.com>

place et géré par les équipes du Relais petite enfance de Quimper Bretagne Occidentale (lire l'encadré). Ils peuvent ainsi détailler toutes les conditions de garde, notamment les horaires souhaités.

Quel que soit le type de garde choisi, un deuxième rendez-vous peut être proposé afin, par exemple, de compléter tous les documents administratifs ou encore de préparer sereinement la transition vers le mode de garde retenu.

SERVICE D'ACCUEIL OCCASIONNEL ET D'URGENCE

Les parents peuvent également contacter le Relais petite enfance pour tout besoin ponctuel de garde. Quimper Bretagne Occidentale propose en effet un service d'accueil occasionnel au sein des cinq multi-accueils du territoire et des quatre haltes-garderies situées à Quimper (voir infographie).

En cas d'absence d'une assistante maternelle (pour arrêt maladie par exemple), le RPE peut être sollicité, car il tient à jour une liste des assistantes maternelles disponibles. Il existe aussi 26 places d'accueil d'urgence dans les haltes-garderies et les multi-accueils sur le territoire de Quimper Bretagne Occidentale.

POUR LES PROFESSIONNELS DE LA PETITE ENFANCE

Les éducatrices référentes de ces relais sont également des interlocutrices pour informer sur les professions de la petite enfance, notamment pour les personnes qui souhaitent créer une Maison d'assistantes maternelles (Mam), un type de structure apprécié par les parents.

CHOAZ MAT E ZOARE DIWALL

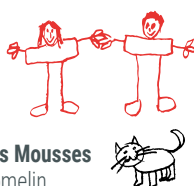
Goude an treuzkas kefridiou ez eo gant ar gumuniezh kumunioù e vez meret hiziviken ar goulennoù a denn d'ar vugaligoù hag e vez kenurzhiat ar frammoù a zo war zouar ar gumuniezh. An Erlec'hioù bugaligoù a dalvez da zorikell unik evit aesaat difraeoù tud ar vugale yaouank. Heñchañ a reont anezho, aliañ a reont anezho ha sikour a reont anezho da glask ar mod diwall a zere ar gwellañ ouzh o ezhommoù, en un doare objektivel ha digoust.

BUGALIGOÙ: Petite enfance,
DIWALL: Garde, **ERLEC'H:** Relais

LES MODES D'ACCUEIL SUR LE TERRITOIRE

5 MULTI-ACCUEILS gérés par Quimper Bretagne Occidentale :

L'Arche de Noé et **Les Petits Mousseux** à Quimper, **Plom d'Api** à Plomelin, un multi-accueil à Briec au sein de l'**Arbre** à **Mômes** et **Bambi** à Ergué-Gabéric



2 CRÈCHES ASSOCIATIVES

Les Bon Petits Diables à Quimper et **Les P'tits Lutins** à Ergué-Gabéric



3 CRÈCHES PRIVÉES

La crèche **Boris-Cyrułnik** à Quimper, **Les Ondines** à Quimper, **Aire d'Enfance** à Plonéis



547 ASSISTANTES MATERNELLES AGRÉÉES

13 MAM

9 à Quimper, **1** à Plogonec, **1** à Ergué-Gabéric, **1** à Pluguffan et **1** à Briec

LE 12 MARS 2020, JOURNÉE NATIONALE DE L'AUDITION :

VENEZ TESTER* GRATUITEMENT VOTRE AUDITION

**Gautier LADAN et Pierre ZAJEC
veulent sensibiliser et informer
le plus grand nombre de personnes sur
l'importance de préserver son audition.**



L'audition revêt trois fonctions fondamentales à notre équilibre de santé et de vie : l'alerte, la communication, les émotions. Au quotidien, ces trois fonctions sont mises à rude épreuve par les nombreuses expositions sonores.

« *Préserver son audition, c'est se protéger de la nocivité des bruits qui nous entourent, mais aussi de conserver son capital auditif afin de comprendre en milieu bruyant, voilà le sens de cette démarche* » précise Pierre Zajec.

Audioprothésistes D.E indépendants Votre Audition, ils participent, comme chaque année, à la journée

nationale de l'audition en ouvrant les portes de leurs ateliers de correction auditive respectifs durant **tout le mois de mars** :

« *Il est important de tester son audition et de s'équiper, le cas échéant, d'appareil auditif dès qu'une gêne sociale se fait ressentir dans la vie de tous les jours* » confirme Gautier Ladan.

Ce mois de mars est également l'occasion pour eux de poursuivre « la récolte d'aides auditives » pour l'association AuditionSolidarité.org afin de recycler et appareiller les personnes les plus démunies sourdes et malentendantes.

Simplement au service de votre audition.

*test à but non médical

Votre **A**udition

telier de correction auditive

POUVOIR ENTENDRE... MIEUX SE COMPRENDRE

CENTRE PEN-ERGUE

81 Avenue du Rouillen
29500 ERGUE-GABERIC



Tél. 02 29 40 89 37

KEMPER KERFEUNTEUN

59 Avenue de la France libre
29000 QUIMPER



Tél. 02 29 40 92 66

www.votreaudition-bzh.fr

BUDGET PRIMITIF 2020

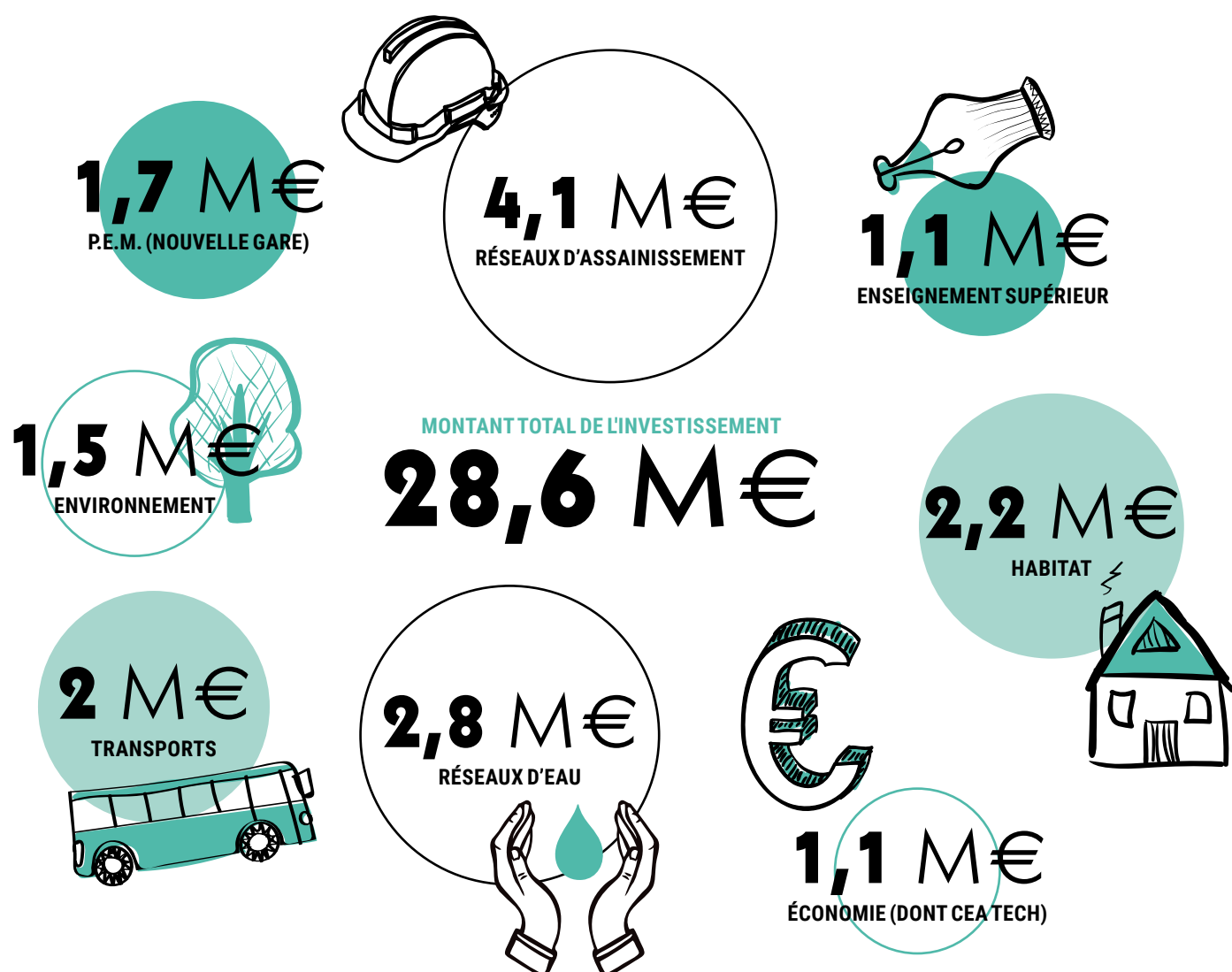
VIVRE ICI ET PENSER LOIN

Le budget 2020 de Quimper Bretagne Occidentale s'élève à 130 millions d'euros. Ce quatrième budget communautaire est le dernier de la mandature. Il se caractérise par une capacité d'investissement préservée et des ratios financiers sains. Les dépenses s'inscrivent principalement dans les champs du développement économique, des transports, du tourisme... Il est ici question de recherche & innovation, du CEA Tech, d'aides à l'immobilier d'entreprise, d'attractivité du territoire... La création d'une salle multifonction de grande capacité à Penvillers, l'Arena, s'affirme comme un sujet majeur. L'habitat (aides à la pierre et OPAH-RU*), le numérique (plaque fibre Édern-Briec) et la restructuration du bâtiment de l'École européenne d'art

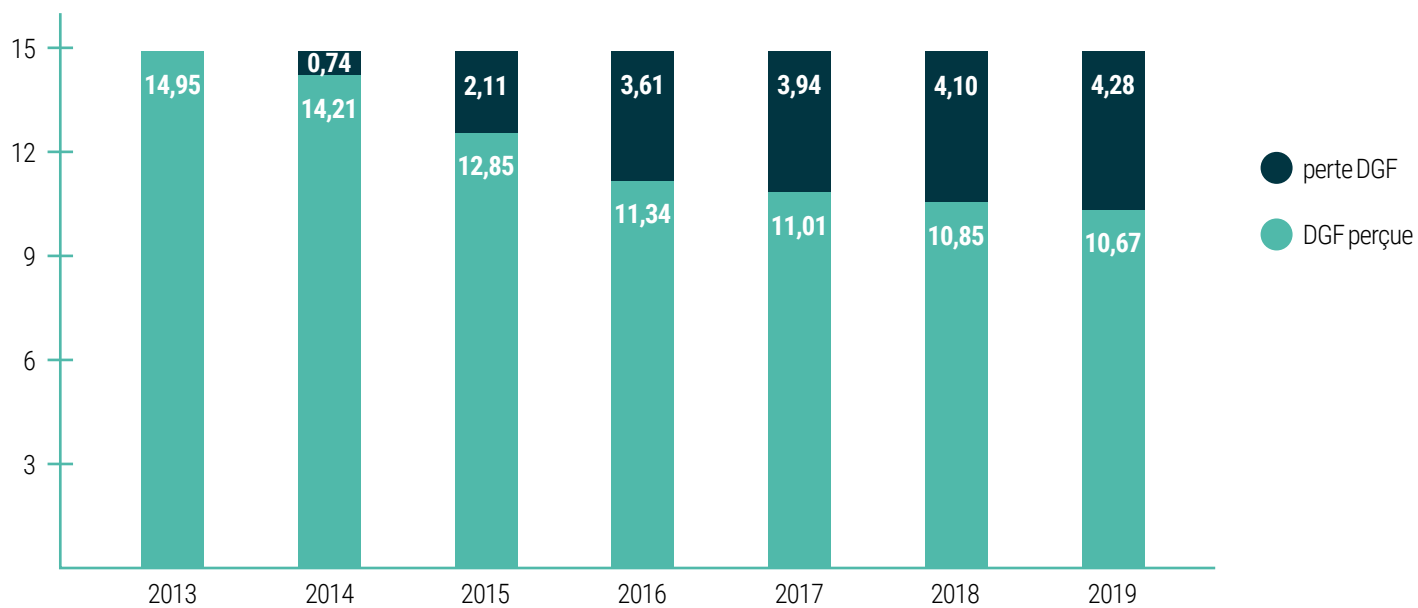
de Bretagne (EESAB) se placent également en tête de liste. Par ailleurs, le pôle d'échanges multimodal (PEM) de Quimper poursuit sa phase opérationnelle tandis que les interventions en matière économique se développent, notamment pour ce qui concerne la commercialisation des zones d'activités qui atteint des records en termes de ventes de terrains viabilisés. Parallèlement, il a été décidé de maintenir les taux de fiscalité au niveau de ceux de 2018 bien que la dotation globale de fonctionnement (DGF) versée par l'État soit en repli de 1,57 % sur l'exercice.

* Opération programmée d'amélioration de l'habitat - renouvellement urbain.

LES INVESTISSEMENTS PRINCIPAUX

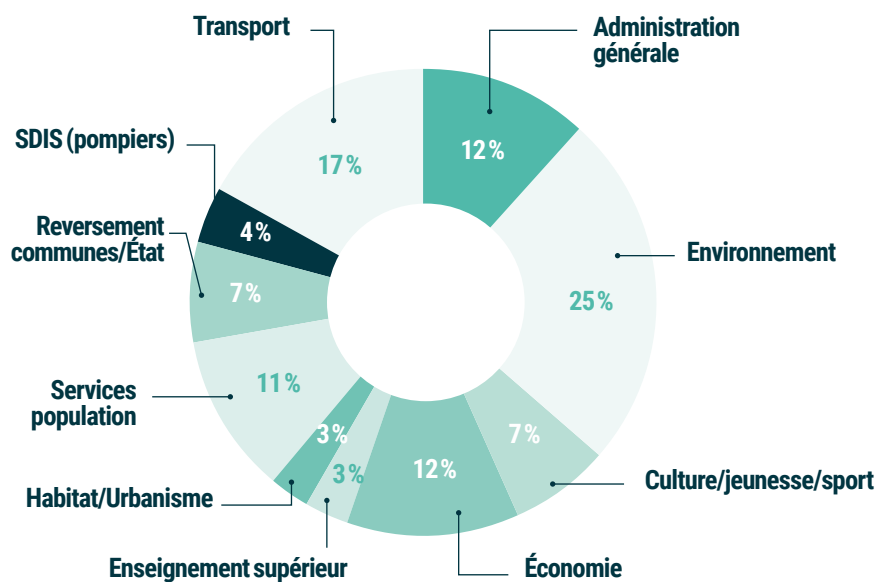


BAISSE DE LA DOTATION GLOBALE DE FONCTIONNEMENT (DGF) POUR QUIMPER BRETAGNE OCCIDENTALE (M€)

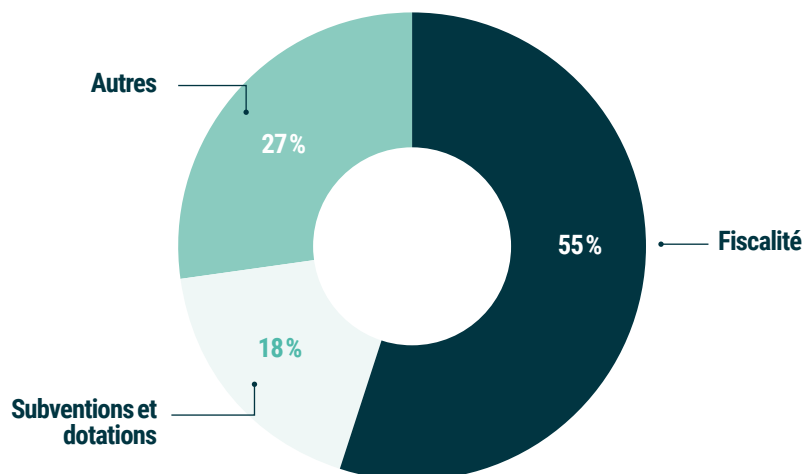


PÉRIMÈTRE FINANCIER DU BUDGET

112 M€ (130,39 M€ bruts comprenant la subvention au budget annexe transports, les remboursements frais budgets annexes et administration commune ville de Quimper)



ORIGINE DES 112 M€ DE RECETTES - FONCTIONNEMENT TOUS BUDGETS



FOREST SCHOOL

UN AMOUR PARTAGÉ POUR LA NATURE

On se demande qui est le plus réjoui, des enfants ou des parents, en train de gambader allègrement dans le jardin-forêt ou de faire de la « cuisine à la gadoue » près du ruisseau. Tout le monde est bienvenu à la Forest School à Plonéis. La pédagogie par la nature, c'est beaucoup de bonheur à partager.

Des rencontres hebdomadaires, des événements ponctuels mais aussi des visites gratuites... Tous les curieux de nature sont bienvenus.



QU'EN PENSE NOÉMIE ?

« J'ai grandi dans une HLM à Lyon, sans contact avec la nature. Le mercredi matin, je viens de Brest avec ma fille Leila, deux ans, et ensemble on découvre le plaisir de la gadoue, de l'infusion préparée sur le feu... Elle expérimente des activités toutes simples auxquelles je n'aurais jamais songé. Son jouet préféré est son "Monsieur bout de bois" construit ici. Tout est conçu pour qu'elle explore le lieu en totale liberté et sécurité. »

Julie Ricard a les pieds bien sur terre. Pourtant il fallait oser, en 2017, s'installer en famille sur trois hectares et se lancer dans l'aventure d'Autour du feu, après avoir été institutrice au Royaume-Uni. Aujourd'hui, elle accueille une centaine de personnes chaque semaine !

LE PLAISIR D'APPRENDRE

« Nos participants viennent de tous les horizons, la richesse est dans cette diversité, explique-t-elle. On propose des ateliers réguliers aux familles, aux écoles, centres de loisirs, à l'Ulamir* et ce, par tous les temps! Notre approche vise à donner à chacun la chance de réussir et de découvrir du plaisir à apprendre et grandir. » C'est une « école » où le lien social est aussi important que le lien avec la nature. On y est invité à explorer librement l'environnement, s'en occuper, se servir d'outils, à allumer un feu de camp... avec pour seule limite l'imagination. Le réseau national qu'elle a cofondé, le Réseau de pédagogie par la nature, compte deux cents

membres en France et Autour du Feu fait de nombreux émules, la structure est centre de formation agréé.

ANCRÉS DANS LE TERRITOIRE

« Nous sommes très ancrés dans le territoire, souligne Julie Ricard. Les Plonésiens investissent volontiers l'écolieu à l'occasion de visites gratuites - le premier vendredi de chaque mois, ou lors de la Journée internationale des forêts le 21 mars. On organise aussi des anniversaires. » Grâce à des journées participatives, avec l'appui du lycée de Kerbernez, elle, Brendan et leurs fils Léo et Luca ont planté des centaines d'arbres. La commune de Locronan a donné ses barrières en bouleau du marché de Noël, la scierie de Plogonnec des chutes de bois... Julie Ricard parle de bienveillance, d'épanouissement et de bien-être. « Je crois qu'on incarne et qu'on vit nos valeurs au jour le jour. Bien sûr il reste beaucoup à faire, mais quel grand luxe de vivre de sa passion! »

* Union locale d'animation en milieu rural.



Autour du Feu, Lanhoulou, Plonéis,
Tél. 07 82 01 10 70, autourdufeu.org

ÉLECTIONS MUNICIPALES

QUIMPER 1945-2001



Caricature de 1959: Wolfart-Monteil.

À la Libération, la vie politique renaît de ses cendres et des élections municipales provisoires interviennent en avril-mai 1945 dans un scrutin de liste avec panachage, à l'issue desquelles Hervé Marchand est élu. En raison d'une fraude électorale avérée, le second tour de cette élection est annulé en juillet et de nouvelles élections ont lieu en septembre. Yves Wolfart (MRP, incarnation de la démocratie chrétienne) devient alors maire de Quimper.

L'APRÈS-GUERRE

En octobre 1947 de nouvelles élections sont organisées et Joseph Halléguen, ancien des Forces françaises libres, personnalité du RPF finistérien mais futur dissident gaulliste, succède à Wolfarth. Le MRP reprend toutefois la citadelle quimpéroise, emmené par l'avocat François Paugam (décédé au cours de son mandat) puis par André Monteil. Ce dernier conserve la mairie jusqu'en 1959.

LES ÉLECTIONS DE 1959-1960

Le premier tour des élections de mars 1959, où sont présentes une liste républicaine de concorde (radical-socialiste et centre gauche), une liste communiste, une liste socialiste, une liste MRP et une liste d'indépendants UNR, aboutit à un ballottage général lors du premier tour. Au second tour le colonel Autrou (MRP) est élu maire. Le Corrèzien André Monteil, maire sortant, ayant été mis en minorité dans sa ville ne se représente alors pas. Lors des premières élections du Grand Quimper en 1960, l'éparpillement des voix entre quatre listes aboutit une fois encore à un ballottage général. La lutte entre les candidats de droite, Monteil (MRP) et Nader (un UNR – Indépendants qui a ravi à Monteil son siège de député) est d'une violence verbale au



Élection de 1960: le duel Monteil-Nader.

vitriol inhabituelle à Quimper. Les réunions publiques des candidats donnent lieu salle Autrou ou aux halles du Chapeau Rouge à des joutes verbales où citations des belles-lettres marinées à l'esprit des Tontons flingueurs électrisent les auditoires. La lutte intestine entre gaullistes et républicains populaires profite au second tour à la liste socialiste et radicale soutenue par le parti communiste qui

obtient 29 élus et permet l'élection d'Yves Thépot (SFIO) à la tête de la première municipalité du Grand Quimper.

1965-2001 : LE TEMPS DES ALTERNANCES RÉPUBLICAINES

En 1965 cette même rivalité entre acteurs de la droite permet à Léon Goraguer de conserver la municipalité jusqu'en 1975, date à laquelle il démissionne pour raison de santé. François Le Meunier lui succède alors jusqu'en 1977 pour une mandature de transition. À cette époque, le RPR Marc Becam, ancien secrétaire de la FDSEA, rallié au député gaulliste Edmond Michelet dont il devient le suppléant aux législatives de 1967, parvient à rassembler centristes et républicains indépendants et à leur faire oublier leurs sempiternelles querelles. Avec sa liste Union pour Quimper, il leur offre une répartition égalitaire des fauteuils du futur conseil municipal. Le succès est au rendez-vous. Marc Becam, élu puis réélu en 1983, conserve la municipalité de Quimper jusqu'en 1989. À cette époque (mars 1989), Bernard Poignant, professeur agrégé d'histoire, parvient avec l'aide des écologistes et en dépit de l'absence des communistes sur sa liste, à remporter pour le parti socialiste la municipalité quimpéroise et à la conserver en 1995 avec sa liste Unis pour Quimper. Le sénateur Alain Gérard, ancien adjoint de Marc Becam, tente alors de remporter la mairie avec une liste réunissant des personnalités de droite et du centre. Ce sera un échec mais à seulement 24 voix d'écart avec Bernard Poignant. En mars 2001, remettant le métier sur son ouvrage, il remporte cette fois les élections municipales avec 52,13 % des voix au second tour. Une nouvelle alternance politique intervient alors à Quimper.

DILENNADEG EVIT AN TI-KÊR

€ dibenn ar brezel ez adkemer ar vuhez politikel he gwirioù. € 1945, koulskoude, e voe ret nullañ eil tro an dilennadeg evit an tiez-kêr abalamour ma oa bet trucherezh. Ar stourm etre an MRP, an UNR, an SFIO, ar gomunourien hag an dud dizalc'h a voe abeg da zisputoù, chomet en eñvor an holl, e koc'hu an Tog Ruz pe e sal Toull al Laer. Dre unaniezh ar c'hostezennoù politikel a bep seurt e c'haller peurliesañ kaout an trec'h en ur gêr gwiriennet en hêrezh an demokratelezh kristen tra ma c'hall an dilennadegoù a dri bezañ drastus evel e 1960, pa oa bet ar stourm etre André Monteil ha Hervé Nader o tezas trec'h Youenn Tapaod eus an SFIO.

DILENNADEG: Élection, **POLITIKEREZH:** Politique, **DEMOKRATELEZH:** Démocratie



MERCREDI 22 AVRIL DE 10H À 18H

11^e PRINTEMPS DE CREAC 'H GWEN



Les sportifs ont tous coché la date sur leurs agendas. Le 22 avril, ils courent au Printemps de Creac'h Gwen pour la 11^e édition de la manifestation.

Le Parc de sport et de loisirs de Creac'h Gwen accueillera une centaine d'associations quimpéroises. Chacun pourra découvrir et tester les pratiques sportives ou de loisirs qu'elles proposent : kayak, voile, pêche, équitation, athlétisme, football, football américain, rugby, baseball, basket, volley, course d'orientation, cirque, tir à l'arc, rollers, tennis, badminton, sports traditionnels bretons, du 3/3 basket, du parkour et en nouveauté, la création d'un espace couvert destiné aux enfants de 1 à 6 ans. Des sportifs de haut niveau seront présents pour des démonstrations et des séances de dédiées. Les enfants pourront s'initier au basket avec les joueurs professionnels de l'UJAP Quimper 29 et au volley avec les joueuses du Quimper Volley 29. La traditionnelle chasse aux œufs devrait faire le bonheur des plus petits et un bac permettra de relier la base nautique au Corniguel. Petit réconfort après l'effort, il sera également possible de se restaurer sur place avec un espace « Food Truck » !

Renseignements auprès de la Direction du sport, hôtel de Ville et d'Agglomération : 44, place Saint-Corentin. Tél. 02 99 98 89 28.

Mai : service.sport@quimper.bzh

LOISIRS/ ANIMATIONS

3, 10, 17, 24 & 31 MARS
7 & 28 AVRIL / 9H30 > 11H30
Café Rencontre
Espace Simone-Veil, Ergué-Gabéric

10 & 24 MARS
7 AVRIL / 14H
Atelier rencontres créatives
Espace Simone-Veil, Ergué-Gabéric

8 MARS / 15H & 17H
Atelier familial de pratique artistique
Auditorium de la Tour d'Auvergne

11 AVRIL / 11H
Une heure en Cornouaille
Médiathèque Alain-Gérard

25 AVRIL / 10H
Atelier Grainothèque
Médiathèque d'Ergué-Gabéric

SPORT/ SANTÉ

6 MARS / 20H
Match Pro B Basket-UJAP
Quimper 29 / Aix-Maurienne
Salle Michel-Gloaguen

8 & 22 MARS
5 & 25 AVRIL / 10H30
Basket / Glazik Pumbasket
Complexe sportif Colette-Besson,
Briec

12 MARS
Journée nationale
de l'audition
Centre-ville

SPECTACLES/ CONCERTS

3, 4, 5 & 6 MARS / 20H
Théâtre / Le jeu de l'amour et du hasard
Théâtre de Cornouaille

6 MARS / 20H30
Concert / Marine Baousson / Fearless
Arthémuse, Briec

6 MARS / 19H
Session de musique bretonne
Ti ar Vro Kemper

7 MARS / 21H
Concert / Octave Noire + Olor
Novomax

7 MARS / 20H
Les années 80 à Quimper
Parc des expositions de Quimper
Cornouaille

8 MARS / 17H
Concert / Sophie Pacini
Théâtre de Cornouaille

9 MARS / 19H
Conférence / Les ressorts du rire
Théâtre de Cornouaille - l'Atelier

11 & 12 MARS / 20H
Théâtre / A la trace
Théâtre de Cornouaille

13 MARS / 20H30
Théâtre / J'aime beaucoup ce que vous faites
Arthémuse, Briec

14 MARS / 19H
Soirée crêpes concert / Association la petite Océane
Ker-Anna, Ergué-Gabéric

14 MARS / 20H30
Kent Hypnose / Le spectacle de tous les possibles
Athéna, Ergué-Gabéric

14 MARS / 20H30
Concert / Ian Caulfield + Lenparrot + Perez
Novomax

17 & 18 MARS / 20H
Désobéir / Cie Les Cambrioleurs
Le Terrain Blanc

20 MARS / 19H30
Concert / Chooters Divisions + Pierre & Matthieu
Novomax

20 MARS / 20H
Concert / Caravansérail
Théâtre de Cornouaille

20 & 21 MARS
Journée mondiale la Trisomie 21 / Festi +, le festival en musique
Centre-ville

21 MARS / 20H30
Théâtre / Comme à la maison
Théâtre Max-Jacob

21 MARS / 20H
Spectacle musical et performance de création d'art plastique
Auditorium de la Tour d'Auvergne

22 MARS / 15H
Théâtre solidaire
Amphithéâtre du lycée Kerustum

23 MARS / 18H15
Soirée Patchwork
Auditorium de la Tour d'Auvergne

25 & 26 MARS / 20H
Humour / Alex Lutz
Théâtre de Cornouaille

27 MARS / 20H30
Théâtre / Les 3 Glorieuses
Athéna, Ergué-Gabéric

27 MARS / 20H
Concert / Festen
Théâtre de Cornouaille

27 MARS / 18H30
Les classes musicales se mettent « aux couleurs du Brésil »
Collège Max-Jacob

27 > 29 MARS
Festival de cinéma Faltazi
Théâtre Max-Jacob

28 MARS / 20H30
Ciné-concert Badlands par Holy Bones
Novomax

28 MARS / 17H30
Brezil e Briez
Auditorium de la Tour d'Auvergne

28 MARS / 20H30
Concert / Les Frappés du Sol
Parc des expositions de Quimper
Cornouaille

28 & 29 MARS / 11H & 17H30
Concert poétique / Je suis plusieurs / Cie Charabia
MPT d'Ergué-Arnel

28 MARS / 18H
La Voix, l'improvisation / Couleurs du Brésil
Auditorium de la Tour d'Auvergne

31 MARS
Spectacle / Lettres vives, EPSM Gourmelen
Théâtre Max-Jacob

1^{er} AVRIL / 15H45
Petit éloge de la plante
Novomax

2 & 3 AVRIL / 20H
Opéra / Didon et Enée
Théâtre de Cornouaille

3 AVRIL / 20H30
Humour / Constance - Pot pourri
Athéna, Ergué-Gabéric

4 AVRIL / 20H30
Chœur Penn Ar Bed / Les 7 Paroles du Christ de César Frank
Cathédrale Saint-Corentin

4 AVRIL / 18H
Festival insolent collection printemps 2020
Parc des expositions de Quimper
Cornouaille

5 AVRIL / 18H
Concert / Sébastien Texier et Christophe Marguet Quartet
Arthémuse, Briec

7 AVRIL / 20H30
Théâtre / À peu près égal à Einstein ?
Arthémuse, Briec

8 AVRIL / 20H
Danse / Les vagues
Théâtre de Cornouaille

10 AVRIL / 21H
Concert / Bandit Bandit + The Royal Crows
Novomax

11 AVRIL / 20H30
Théâtre / Emmanuelle Bodin « Au bord de la crise de mère ! »
Athéna, Ergué-Gabéric

11 & 25 AVRIL / 15H
Rediff concert
Médiathèque Alain-Gérard

18 AVRIL / 20H30
Théâtre / Willy Rovelli - N'ayez pas peur, one-man-show
Athéna, Ergué-Gabéric

19 AVRIL / 18H
Jam de printemps
Ceilil Pub

24 AVRIL / 20H30
Pierre Palmade joue ses sketches
Centre des congrès

25 AVRIL / 19H
Soirée café-théâtre
Athéna, Ergué-Gabéric

28 & 29 AVRIL / 20H
Opéraporno / Pierre Guillois - Nicolas Ducloux
Théâtre de Cornouaille

1^{er} MAI / 21H
Ange / Tournée des 50 ans
Athéna, Ergué-Gabéric



CINÉMA

2 MARS / 14H
16 MARS / 14H30
Connaissance du Monde / Patagonie - Florent de la Tullaye
Cinéville

9 > 21 MARS
Festival / Un air de liberté
MJC Kerfeunteun

19 MARS / 19H
Documentaire / Ravin Iran
Novomax

5 AVRIL / 17H
Film documentaire
Athéna, Ergué-Gabéric

6 AVRIL / 14H30
Connaissance du Monde / Terre sainte, naissance des 3 monothéismes
Cinéville

DIMANCHE 8 MARS 10 km / Semi-marathon Locronan - Plogonec - Quimper

2 500 coureurs sont attendus pour la 5^e édition du semi-marathon Locronan-Quimper (départ à 14h30) et 1 500 coureurs pour le 10 kilomètres Le Croëzeou-Quimper (départ à 13h) qui complètera pour le championnat de Bretagne cette année. Des courses pour les 7-14 ans sont également au programme.
Renseignements : www.locronan-quimper.bzh

13 MARS / 20H
Match pro B basket-UJAP
Quimper 29 / ST Chamond
Salle Michel-Gloaguen

16 > 29 MARS
Semaine d'information
sur la santé mentale
EPSM Gourmelen



D'AVRIL À JUIN Printemps de l'architecture
 Quimper est partenaire du Printemps de l'architecture depuis sa création en 2010. Cette opération, qui se déroule d'avril à juin, propose de se familiariser avec l'architecture, l'habitat durable, l'aménagement et l'urbanisme. Le programme d'animations s'adresse tout autant aux élus ou aux techniciens qu'aux personnes curieuses de ces thématiques.

4 & 18 MARS
1^{er} & 29 AVRIL / 10H
Atelier Graines de custots
 Espace Simone-Veil, Ergué-Gabéric

5 MARS / 14H
Formation smartphone
 Maison Pierre-Waldeck-Rousseau

6, 13, 20 & 27 MARS
3 & 10 AVRIL / 9H45
Atelier Crocus
 Espace Simone-Veil, Ergué-Gabéric

6, 13, 20 MARS
3 & 10 AVRIL / 14H
Atelier trico-thé et café
 Espace Simone-Veil, Ergué-Gabéric

14 MARS & 11 AVRIL / 10H
Arts plastiques
 Espace Simone-Veil, Ergué-Gabéric

14 MARS / 11H
Une heure en poésie
 Médiathèque Alain-Gérard

14 > 16 MARS
Salon de l'habitat
 Parc des expositions de Quimper Cornouaille

15 MARS / > 10H
Stage de musiques du Brésil
 Auditorium de la Tour d'Auvergne

20 MARS / 17H
Revue de presse participative
 Médiathèque Alain-Gérard

22 MARS / > 9H
Troc puériculture
 Espace André-Angot, Eldren

28 & 29 MARS / > 9H
Troc et puces
 Lycée de Kerustum

28 MARS / 20H30
Gala / Association Arabesque
 Athéna, Ergué-Gabéric

28-30 MARS
Salon des vins et de la gastronomie
 Parc des expositions de Quimper Cornouaille

3 AVRIL / 17H
Soyez à la page
 Médiathèque Alain-Gérard

5 AVRIL / 9H > 18H
Salon du disque et de la BD / Penn ar BD
 Parc des expositions de Quimper Cornouaille

7 AVRIL / 19H
Loto
 Athéna, Ergué-Gabéric



DIMANCHE 5 AVRIL À pleines bulles
 La 9^e édition du salon du disque et de la BD Penn Ar-BD aura lieu le dimanche 5 avril au Parc des expositions de Quimper Cornouaille. Tarif 3 euros. Plus de quarante dessinateurs et scénaristes y participeront. En amont, plusieurs auteurs interviendront dans les établissements scolaires et des œuvres de Brestois Patrice Pellerin seront exposées dans le hall de l'hôtel de Ville, du 15 février au 7 mars.

3 MAI / 9H > 18H
Marché aux fleurs
 Place Jean-Moulin, Ergué-Gabéric

7 MARS / 20H
Quimper Volley 29 / Play off – journée 1
 Halle des sports

8 MARS
Semi-marathon Locronan – Quimper
 Arrivée place Saint-Corentin

8 MARS
Semaines de la petite enfance / Ateliers artistiques pour les tout-petits
 Pôle culturel Max-Jacob

14 & 15 MARS / 11H > 17H30
Semaines de la petite enfance / Uccellini Cie Skeppa
 Pôle culturel Max-Jacob

15 MARS / 17H
Semaines de la petite enfance / Ti-Soon
 Athéna, Ergué-Gabéric

21 > 25 MARS
Semaines de la petite enfance / Chiffonnade / Cie Carré Blanc
 • 21 mars / 17h30 au Terrain Blanc
 • 22 mars / 11h & 17h30 au Terrain Blanc
 • 25 mars / 10h & 15h30 à l'Arthémuse, Brec

22 MARS / 11H & 17H
Semaines de la petite enfance / BB Collectif
 Tutti danse et musique Dojo, Halle des sports, Plogonec

29 MARS / 14H > 17H
Atelier familial / Mode en famille animé par Ultra éditions
 Musée des beaux-arts

12 AVRIL / 14H30
Chasse à l'auf
 Place Jean-Moulin, Ergué-Gabéric

14-16, 21 & 23 AVRIL / 14H
Atelier Artistes en herbe, il était un arbre
 Maison du patrimoine

14 & 21 AVRIL / 11H
Sur les ailes de Lenaïck / 3-6 ans
 Musée départemental breton

13 & 22 AVRIL / 14H
Atelier Mille et une couleurs / Artiste en herbe / 7-12 ans
 Musée départemental breton

4 > 14 MARS, 18 > 28 MARS, 1^{er} > 11 AVRIL
Le temps de l'arbre / Expo jeunesse: les herbiers d'Emilie Vast
 • 4 > 14 mars à la médiathèque Nathalie-Le-Mel, Pluguffan
 • 18 > 28 mars à la médiathèque Robert-Orniès, Plomelin
 • 1^{er} > 11 avril à la Médiathèque de Plogonec

23 MARS > 19 JUIN
Quimper, les couleurs du temps (1870-1970)
 Maison du patrimoine

> 4 MAI
Raoul Dury, les années folles
 Musée des beaux-arts

> 9 MAI
Le temps de l'arbre / Francis Hallé, Motoko Tachikawa
 Médiathèque Alain-Gérard

21 MARS / 12H
Skol Gourten Kemper
 Halle des sports de Penhars

12 MARS
12 contre le cancer
 Creach Gwen

21 MARS / 20H
Quimper Volley 29 / Play off – journée 2
 Halle des sports

29 MARS / 7H30 > 14H
Randonnée VTT
 MPT du Moulin-Vert

3 AVRIL / 20H
Match pro B basket-UJAP Quimper 29/St Quentin
 Salle Michel-Glaoguen

11 AVRIL / 20H
Match pro B basket-UJAP Quimper 29 / Souffelweyrsheim
 Salle Michel-Glaoguen

11 & 12 AVRIL
Rugby / Tournoi international cadet
 Stade de Creach Gwen



SAMEDI 28 MARS À 20H
UJAP Quimper 29 - Évreux Brest Arena
 L'an dernier, l'UJAP avait attiré 5000 visiteurs à la Brest Arena, 2^e plus grosse affluente nationale pour un match de Pro B. Le club renouveau l'expérience le 28 mars face à Évreux. Dans une ambiance de folie, la mise en scène et les jeux de lumières impressionnants feront de ce match un spectacle total. Si vous n'avez pas encore de billet, il est encore temps !
 Renseignements et billetterie : www.ujap-quimper.bzh



JUSQU'AU 4 MAI Dury à la folie
 Jusqu'au 4 mai le Musée des beaux-arts présente plus de 300 œuvres de Raoul Dury, un des créateurs français marquants du XX^e siècle. Touche à tout génial, il a questionné nombre de matières et de champs artistiques.
 A noter, le cycle de cinq conférences (du 4 mars au 1^{er} avril) le mercredi à 18 h 30 : « Raoul Dury est plaisir. »
 Inscription obligatoire www.ecoledulouvre.fr

18 AVRIL / 20H30
Quimper Volley 29 / Play off – journée 3
 Halle des sports

18 AVRIL / > 12H
Tour du Finistère Cycliste
 Rue de Stang Bihan

19 AVRIL / 7H30
Randoglo
 Locronan

22 AVRIL
Printemps de Creach Gwen
 Creach Gwen

28 AVRIL / 20H
Match pro B basket-UJAP Quimper 29/Poitiers
 Salle Michel-Glaoguen

15 MARS / 15H
Visite / Au coin de la rue
 Maison du patrimoine

15 MARS / 14H30 > 17H
Le musée est à vous / Deux peintres en Finistère
 Musée départemental breton

18 MARS / 20H
Bodad Lenn / Groupe de lecture en breton
 Ti ar Yro Kemper

21 MARS / 15H
Les censeurs du Net
 Médiathèque Alain-Gérard

22 MARS / 15H
Visite guidée en langue des signes / Deux peintres en Finistère
 Musée départemental breton

22 MARS & 12, 15, 22 & 26 AVRIL / 15H
Visite guidée / Raoul Dury, les Années folles
 Musée des beaux-arts

22 MARS / 15H
Conférence / Deux peintres en Finistère
 Musée départemental breton

22 MARS / 15H
Visite / Kemper e brezhoneg
 Maison du patrimoine

28 MARS / 17H
Conférence illustrée sur les musiques brésiliennes
 Auditorium de la Tour d'Auvergne

29 MARS & 26 AVRIL / 15H
Visite / Quimper d'en haut
 Rdv au pied de la cathédrale Saint-Corentin

2 AVRIL / 18H
Rendez-vous de Max avec Guéhana / Poésie
 Chez Max

1^{er} & 5 MARS / 15H
Visite guidée / Deux peintres en Finistère
 Musée départemental breton

5 MARS / 18H30
Architecture / Le bois - Matériau original de l'architecture
 Médiathèque Alain-Gérard

5 MARS / 18H
Rendez-vous de Max avec Eve Lerner (Prix Paul-Quéré)
 Chez Max

5 MARS / 20H
Temps de l'arbre / Café sciences : les arbres sont-ils intelligents ?
 Médiathèque d'Ergué-Armel

6 MARS / 18H30
Architecture / L'art du jardin, permanence et innovation
 Médiathèque Alain-Gérard

7 MARS / 15H30
Rencontre avec l'auteur Jean-Pierre Boulic
 Médiathèque Alain-Gérard

8 MARS / 15H
Balade dans le quartier du Moulin-Vert
 Rdv devant le Cinéma

12 MARS / 12H30
Le lycée Brizeux se visite
 Lycée Brizeux

2 MAI / 20H
Quimper Volley 29 / Play off – journée 4
 Halle des sports

4 AVRIL / 16H
Alain Floch - l'Occupation allemande dans le Sud-Finistère
 Salle TH-Kreiz, Ergué-Gabéric

5 AVRIL / 15H
Visite / Le bois dans la ville
 Maison du patrimoine

9 AVRIL / 18H30
Architecture / L'école du Bauhaus
 Médiathèque Alain-Gérard

9 AVRIL / 12H30
Visite / Exposition - Quimper, les couleurs du temps
 Maison du patrimoine

10 AVRIL / 18H30
Architecture / La généalogie en architecture
 Médiathèque Alain-Gérard

15, 20 & 22 AVRIL / 15H
Visite / Laissez-vous conter Quimper
 Office de tourisme

17 & 24 AVRIL / 15H
Visite / Quartier de Locmaria
 Office de tourisme

19 AVRIL / 15H
Visite / L'arbre en ville
 Maison du patrimoine

30 AVRIL / 18H
Le temps de l'arbre / Les arbres remarquables du Finistère
 Médiathèque d'Ergué-Gabéric

18 AVRIL / 20H30
Quimper Volley 29 / Play off – journée 3
 Halle des sports

18 AVRIL / > 12H
Tour du Finistère Cycliste
 Rue de Stang Bihan

19 AVRIL / 7H30
Randoglo
 Locronan

22 AVRIL
Printemps de Creach Gwen
 Creach Gwen

28 AVRIL / 20H
Match pro B basket-UJAP Quimper 29 / Poitiers
 Salle Michel-Glaoguen

24 AVRIL / 12H30
Doc du midi / Histoires d'arbres
 Médiathèque Alain-Gérard

15 MARS / 15H
Visite / Au coin de la rue
 Maison du patrimoine

15 MARS / 14H30 > 17H
Le musée est à vous / Deux peintres en Finistère
 Musée départemental breton

18 MARS / 20H
Bodad Lenn / Groupe de lecture en breton
 Ti ar Yro Kemper

21 MARS / 15H
Les censeurs du Net
 Médiathèque Alain-Gérard

22 MARS / 15H
Visite guidée en langue des signes / Deux peintres en Finistère
 Musée départemental breton

22 MARS & 12, 15, 22 & 26 AVRIL / 15H
Visite guidée / Raoul Dury, les Années folles
 Musée des beaux-arts

22 MARS / 15H
Conférence / Deux peintres en Finistère
 Musée départemental breton

22 MARS / 15H
Visite / Kemper e brezhoneg
 Maison du patrimoine

28 MARS / 17H
Conférence illustrée sur les musiques brésiliennes
 Auditorium de la Tour d'Auvergne

29 MARS & 26 AVRIL / 15H
Visite / Quimper d'en haut
 Rdv au pied de la cathédrale Saint-Corentin

2 AVRIL / 18H
Rendez-vous de Max avec Guéhana / Poésie
 Chez Max

21 MARS / 12H
Skol Gourten Kemper
 Halle des sports de Penhars

12 MARS
12 contre le cancer
 Creach Gwen

21 MARS / 20H
Quimper Volley 29 / Play off – journée 2
 Halle des sports

29 MARS / 7H30 > 14H
Randonnée VTT
 MPT du Moulin-Vert

3 AVRIL / 20H
Match pro B basket-UJAP Quimper 29/St Quentin
 Salle Michel-Glaoguen

11 AVRIL / 20H
Match pro B basket-UJAP Quimper 29 / Souffelweyrsheim
 Salle Michel-Glaoguen

11 & 12 AVRIL
Rugby / Tournoi international cadet
 Stade de Creach Gwen



ÂTRES REMARQUABLES

En spécialistes passionnés, les auteurs de cet inventaire – première publication sur ce sujet – sont partis à la découverte de près de 200 arbres remarquables du Finistère. Ils en détaillent un large éventail, dont ils rapportent anecdotes botaniques ou historiques, souvent surprenantes.

Le territoire finistérien est riche d'arbres insolites, exotiques ou sacrés parmi les plus anciens d'Europe. Ils constituent un patrimoine transmis au fil des générations, en campagne comme dans les parcs et les villes, dont la place dans l'avenir est un crucial enjeu de société. L'ouvrage invite naturellement à une réflexion sur l'arbre et sur sa sauvegarde.

Ce patient collectage, assorti de 150 photographies et de notes sur le classement des arbres, les sujets disparus... porte témoignage de l'émotion perçue aux pieds de ces vieillards vénérables.

Mickaël Jézégou, passionné d'arbres, a déjà écrit deux ouvrages dans cette thématique : *Arbres remarquables en Bretagne* (éd Biotope, 2015) et *Des arbres remarquables en Côtes-d'Armor* (2011). Ses deux coauteurs (Yannick Morhan et Guy Bernard), tout aussi passionnés, travaillent dans le domaine forestier en Bretagne.



Arbres remarquables du Finistère, par Mickaël Jézégou (textes), Yannick Morhan et Guy Bernard (photographies), éditions Locus Solus
128 pages couleurs / Prix : 20 €
ISBN : 978-2-36833-191-0



LÉGENDE DES PICTOGRAMMES

Retrouver des contenus enrichis sur la version en ligne du Mag + sur les sites de quimper-bretagne-occidentale.bzh et de quimper.bzh



VIDÉO



EXTRAIT
SONORE



DIAPORAMA



+ D'INFOS



DÉCHÈTERIES

DE QUIMPER BRETAGNE OCCIDENTALE

Pour vous débarrasser de vos encombrants (matelas, sommiers, etc.), gravats ou déchets végétaux, les cinq déchèteries de Quimper Bretagne Occidentale et le centre d'enfouissement technique sont ouverts aux jours et horaires suivants :

À NOTER : LES DÉCHÈTERIES PASSENT AUX HORAIRES D'ÉTÉ À PARTIR DU 29 MARS

(VOIR HORAIRES ENTRE PARENTHÈSES)

DÉCHÈTERIE DE BRIEC

Lundi : 9 h - 12 h et 14 h - 18 h
Mardi au vendredi : 14 h - 18 h
Samedi : 9 h 30 - 12 h et 13 h 30 - 18 h

DÉCHÈTERIE DE QUIMPER EST

(Rue du Tro Breiz ZA du Guelen)
Lundi au samedi : 9 h - 12 h et 14 h - 18 h (19 h)

DÉCHÈTERIE DE QUIMPER NORD (Route de Plogonnect)

N'accepte pas les déchets des professionnels.
Lundi, mercredi, vendredi et samedi : 9 h - 12 h et 14 h - 18 h (18 h 30)
Mardi et jeudi : 14 h - 18 h (18 h 30)

DÉCHÈTERIE DE GUENGAT (lieu-dit Kerdrein)

Lundi au vendredi : 14 h - 18 h
Samedi : 9 h - 12 h et 14 h - 18 h

DÉCHÈTERIE DE PLUGUFFAN (à Kerbenhir, sortie Ty Lipig par la voie express Quimper-Pont-l'Abbé)

Lundi, mercredi, vendredi et samedi : 9 h - 12 h et 14 h - 18 h (18 h 30)
Mardi et jeudi : 14 h - 18 h (18 h 30)

DÉCHÈTERIE D'ERGUÉ-GABÉRIC (Zone artisanale de Quillihuc, rue Gustave Eiffel à Ergué-Gabéric)

Lundi, mercredi, vendredi et samedi : 9 h - 12 h et 14 h - 18 h (18 h 30)
Mardi et jeudi : 14 h - 18 h (18 h 30)

PLUGUFFAN SITE DE STOCKAGE DÉCHETS INERTES

Dépôt des déchets d'amiante uniquement sur rendez-vous, le 1^{er} samedi de chaque mois de 9 h à 12 h 30 et de 14 h à 17 h 30. Inscription auprès du service environnement au 02 98 98 89 67.

ATTENTION, les portails d'accès seront clos 5 minutes avant l'heure de fermeture ! Les déchèteries sont ouvertes les jours fériés de 9 h à 12 h, sauf le 1^{er} janvier, le 1^{er} mai et le 25 décembre.

Une question sur la collecte des déchets, un doute ?

Contactez les ambassadeurs du tri : Tél. 02 98 98 89 58.
e-mail : atri@quimper.bzh

TRANSPORTS QUB

Tél. 02 98 95 26 27 • www.qub.fr

PISCINE DE LOISIRS AQUARIVE

Route de Kerogan à Creac'h Gwen, Quimper
Bus > Ligne 1 arrêt Aquarive • Tél. 02 98 52 00 15
e-mail : aquarive@quimper.bzh

VOTRE MAIRIE EN 1 CLIC

BRIEC / www.ville-briec.fr

EDERN / www.edern.fr

ERGUÉ-GABÉRIC / www.ergue-gaberic.fr

GUENGAT / www.guengat.fr

LANDREVARZEC / www.landrevazec.fr

LANDUDAL / www.landudal.fr

LANGOLEN / mairie.langolen@wanadoo.fr

LOCRONAN / www.villedelocronan.fr

PLOGONNECT / www.plogonnect.fr

PLOMELIN / www.plomelin.com

PLONÉIS / www.ploneis.com

PLUGUFFAN / www.pluguffan.fr

QUEMENEVEN / www.quemeneven.fr

QUIMPER / www.quimper.bzh



500 € offert
sur le
premier loyer*

**Journées
Portes Ouvertes**
Tous les jeudis
de 10h à 17h

Résidence Le Domaine du Phare
43 bis, avenue de la Plage
29 950 Bénodet

LOCATION APPARTEMENTS MEUBLÉS AVEC SERVICES
DU STUDIO AU 3 PIÈCES

COGEDIMclub®
RÉSIDENCES SENIORS

Chaque jeudi,
la résidence seniors
Le Domaine du Phare à Bénodet
vous ouvre ses portes
pour visiter la résidence
et découvrir les services

Votre conseiller :
07 60 75 13 25
0 805 234 200**

www.cogedim-club.fr



* Offre valable jusqu'au 31 mars 2020. **Service et appel gratuit, 7 jours sur 7. COGEDIM club® est une marque du groupe Altarea Cogedim.

Aéroport
Quimper Bretagne



PARIS OU LONDRES
CHOISISSEZ VOTRE CAPITALE !

Un aéroport
du Conseil régional de Bretagne



CONCEPTION : **OMNIS** REALISATION : **dynamo** • CONSEIL : **RIVA** SM © IStock - SHUTTERSTOCK

MICKAËL BERTIN

LA PASSION COMME MOTEUR

C'est la passion du vélo et le goût de l'aventure qui ont poussé Mickaël Bertin à relancer une marque de cycles française emblématique, les établissements Bertin. Son ambition : concevoir des vélos comme il les aime, et retrouver la qualité artisanale sur des vélos modernes et innovants...

Fondés par André Bertin, un ancien coureur des années 30, les établissements Bertin fabriquaient près d'Arras des cadres acier et alu. Rachetée par Shimano en 2000, la société n'a pas su prendre le virage du vélo carbone et la marque a ainsi été abandonnée.

COMMENT EN ÊTES-VOUS ARRIVÉ À RELANCER UNE MARQUE DE VÉLO FRANÇAISE ?

J'ai profité d'un plan social dans l'entreprise d'électronique où je travaillais pour sauter le pas : j'étais passionné de vélo, j'avais fait de la compétition, j'ai rapidement ouvert un magasin de cycles, puis j'ai vendu sur internet des cadres et des accessoires pour vélos au Luxembourg. En 2013, on m'a proposé de développer le réseau de magasins Cyclexperts et je me suis installé à Quimper. J'ai fait un peu le tour de tous les métiers du vélo, il ne me restait plus que l'envie de développer une marque de vélos.

COMMENT AVEZ-VOUS COMMENCÉ L'AVENTURE ?

En 2016, j'ai découvert sur le site web de l'Institut national de la propriété industrielle (INPI) que la marque Bertin était tombée dans le domaine public, j'ai décidé de redéposer la marque. L'aventure a commencé comme ça, dans le sous-sol de ma maison.

OÙ EN ÊTES-VOUS AUJOURD'HUI ?

Nous sommes accompagnés par la Technopole et la Région Bretagne sur un gros projet en développement, un prototype de vélo tout carbone avec un moteur électrique Pollini, un moteur italien très efficace. Pour les autres vélos de la gamme, notre concept est de revenir à une fabrication artisanale à l'ancienne. L'acheteur peut entièrement personnaliser son vélo. Nous proposons des vélos de route avec des cadres acier, alu, inox et carbone, des

gravels*, des VTT, et de nombreux modèles de vélos électriques. On essaie de travailler le plus possible localement et avec de petits artisans comme en Italie. Ainsi nos cadres sont peints à Quimper, les cadres aciers sont fabriqués en France, les alus en Italie, seuls les cadres carbonés sont fabriqués en Asie. Et puis on a monté une équipe cycliste pour promouvoir notre marque, mais aussi pour faire progresser des jeunes. Aujourd'hui, nous avons des coureurs en 1^{re} catégorie. On est champion de Bretagne en 2^e catégorie. Ils viennent de gagner le championnat du Finistère Espoir et Élite. On s'est pris au jeu. Toujours la passion !

*Vélos de course tout terrain



www.cycles-bertin.com