

# LE MAGGLO



MAGAZINE  
D'INFORMATION  
DE QUIMPER  
BRETAGNE  
OCCIDENTALE

N°82  
MAI/JUIN 2019

[www.quimper-bretagne-occidentale.bzh](http://www.quimper-bretagne-occidentale.bzh)

CORNOUAILLE p 7

# UNE GARE PASSERELLE

ÇA BOUGE/p.13  
Habitat  
Un programme  
pour six ans

AGENDA/p.16  
17, 18 et 19 mai  
Fête de la Bretagne

LES GENS DICI/p.20  
Alain Bosser



QUIMPER BRETAGNE  
OCCIDENTALE  
KEMPER BREIZH IZEL

**BRIEC / ÉDERN / ERGUÉ-GABÉRIC / GUENGAT / LANDRÉVARZEC / LANDUDAL / LANGOLEN  
LOCRONAN / PLOGONNEC / PLOMELIN / PLONÉIS / PLUGUFFAN / QUÉMÉNÉVEN / QUIMPER**

# QUIMPER

Les Hauts de Feunteun

Appartements neufs d'exception  
du 2 au 5 pièces  
avec vue sur un espace naturel boisé



Espace de vente sur place  
ouvert les mercredis & vendredis  
10h à 12h & 14h à 18h  
Les autres jours sur rendez-vous

Renseignements & vente  
Tél : 06 78 88 68 02



Toutes nos offres sur [www.polimmo.fr](http://www.polimmo.fr)

BERNARD. LE COMTE

POMPES FUNÈBRES

Erwan et Christelle BERNARD-LE COMTE  
Dirigeants

ESPACE FUNÉRAIRE DE KERFEUNTEUN  
8, route de Ty Nay • 29000 QUIMPER  
Fax 09 71 70 10 52

02 98 74 69 65

[etsbernardlecomte@orange.fr](mailto:etsbernardlecomte@orange.fr)

C. LE COMTE

POMPES FUNÈBRES

*"La disparition d'un être cher est toujours douloureuse,  
vous accompagner lors de cette épreuve est notre métier."*

Christelle Le Comte

ESPACE FUNÉRAIRE DES CHÂTEAUX  
85, av. P. Mendès France • 29000 QUIMPER

02 98 10 17 05

[pfclecomte@orange.fr](mailto:pfclecomte@orange.fr)

## Nouveau à Quimper !

Venez découvrir la boutique FEELIGNE dans le quartier de Prat Maria qui propose une méthode d'amaigrissement simple, efficace et durable.

Le programme FEELIGNE s'appuie sur une gamme de produits protéinés hypocaloriques aux saveurs variées et gourmandes qui vous permettront de perdre votre masse grasse tout en préservant votre masse musculaire.

**N'oubliez pas qu'avec FEELIGNE  
vous avez le POUVOIR DE MINCIR !**

Avec le suivi personnalisé FEELIGNE, vous êtes accompagnés, guidés et remotivés chaque semaine lors d'un échange en face à face. Si vous souhaitez perdre du poids en toute sérénité et retrouver un équilibre alimentaire, n'hésitez plus une seconde !

Armelle Penhard

93, rue de Bénodet, 29000 QUIMPER  
T. 06 62 52 21 37

[feeligne29@gmail.com](mailto:feeligne29@gmail.com)  
[www.feeligne.fr](http://www.feeligne.fr)

**LE JOURNAL D'INFORMATION DE QUIMPER BRETAGNE OCCIDENTALE**

Communauté d'agglomération regroupant les communes de Brieç, Édern, Ergué-Gabéric, Guengat, Landrévarzec, Landudal, Langolen, Locronan, Plogonnec, Plomelin, Plonéis, Pluguffan, Quéménéven, Quimper

**Ce numéro comprend :**

- Le mag + Agglo, 20 p., tiré à 58 450 exemplaires.
- Pour les habitants de Quimper uniquement : Le mag + Quimper, cahier de 16 pages broché au centre du mag et tiré à 40 783 exemplaires.

**Directeur de la publication :**

Ludovic JOLIVET

**Directeur de la communication :**

Bernard KERAUDREN

**Rédacteur en chef :** Mathias GRECO

**Assistante :** Marie POHER

**Rédaction :** Héléne BÉRRE, Karine GAONAC'H, Yves GOULM, Christophe LE BEC-TROADEC, Véronique MUZEAU, avec la participation de Bruno LE GALL, des archives municipales de Quimper, pour la rubrique « Histoire ».

**Texte en breton :** traduction réalisée par

l'Office de la langue bretonne. Police de caractères utilisée : la Brito. Créée par le graphiste Fañch Le Henaff, basé à Locronan, elle intègre les particularités de la langue bretonne.

**Photos :** Lionel FLAGEUL,

Laurent LAVEDER, Pascal PERENNEC, Jean-Jacques BANIDE, tous droits réservés.

**Conception maquette :** DYNAMO +

**Mise en page :** DYNAMO +

**Impression :** CLOÏTRE IMPRIMEURS

**Régie publicitaire :**

BRETAGNE RÉGIE MÉDIAS

Tél. 02 96 87 33 60

**Distribution en boîtes aux lettres :** Média-

post - ISSN : 2495-4373.

**Direction de la communication**

Hôtel de ville et d'agglomération

44 place Saint-Corentin

29000 QUIMPER

Tél. 02 98 98 88 99 / Fax 02 98 95 37 02

E-mail :

lemag@quimper-bretagne-occidentale.bzh

www.quimper-bretagne-occidentale.bzh

La distribution du Mag + est confiée par

Quimper Bretagne Occidentale à La Poste/

Médiapost, qui assure sa remise dans toutes

les boîtes aux lettres – y compris celles

portant l'autocollant « Stop-Pub ». Si vous ne

recevez pas le magazine, signalez-le auprès

du service communication,

tél. 02 98 98 88 99.

Ce document a été imprimé sur du papier

labellisé PEFC 100 % recyclé chez un im-

primeur disposant de la chaîne de contrôle

PEFC (R). Ce label apporte la garantie que

le papier provient de matières récupérées...

pour en savoir plus : www.pefc-france.org



## L'AVENIR D'UNE ALCHIMIE

Pourquoi des territoires voisins aux caractères bien trempés consentent-ils à se rassembler autour d'une même bannière ? Soyons pragmatiques : parce qu'ils savent que c'est leur intérêt bien compris. Je fais évidemment référence à Quimper Bretagne Occidentale et à notre projet communautaire, avec tout ce qu'il engendre de synergies, de montée en gamme et en puissance et de confiance réciproque. Certes il y a une ville centre et elle ne se cachera jamais derrière son petit doigt. Mais pour autant elle ne dictera jamais sa loi. Cela n'aurait aucun sens, aucune justification et nous conduirait tous dans l'impasse. C'est tout l'inverse qui nous guide. Le projet communautaire est d'abord une reconnaissance de l'intérêt général et de la diversité.

De l'intérêt général, parce que dans ce monde de plus en plus fragmenté, où l'on se sépare infiniment plus vite que l'on se rassemble, travailler, construire et raisonner ensemble est un chemin extraordinairement fructueux.

De la diversité, parce que nous sommes riches de notre histoire qui est à la fois communale, avec nos noms de rues et nos historiens locaux, et intercommunale depuis que la décentralisation nous a montré tous les avantages que nous avons à partager et à mettre en commun. Je ne crois pas qu'il y ait d'un côté les méchants Jacobins qui dirigent la France depuis les beaux quartiers du pouvoir parisien, et de l'autre les territoires excentrés voire exclus de la République. Tout cela est caricature et nous méritons mieux. Nous sommes des Cornouaillais, des Bretons, des Français, des Européens, des habitants du monde indissociablement. Il est inacceptable que certains puissent vouloir établir des cloisonnements entre toutes ces identités complémentaires qui font de nous des partenaires irréductibles de la République et de la Démocratie, avec tout ce que cela implique d'amour du pays, le pays proche, le pays large, le pays au loin.



**LUDOVIC JOLIVET**  
MAIRE  
DE QUIMPER,  
PRÉSIDENT  
DE QUIMPER  
BRETAGNE  
OCCIDENTALE

## AMZER DA ZONT UN ALKIMIEZH

Perak e asant kumunioù nes, dezho pep a bersonelezh kreñv, en em vodañ en-dro d'ar memes banniel ? Bezomp pragmatek : peogwir e ouzont ez eo evit o mad dezho. Ober a ran dave, evel-just, da Gemper Breizh Izel ha da raktres hor c'humuniez, gant ar c'hennerzhioù, kresk ar g'alloud hag ar c'henfiziñs a zeu da-heul. Ur gêr greiz zo, evel-just, ha biken ne vo klasket kuzhat an dra-se. Met daoust da se ne raio ket he renkoù morse. Ne vije ster ebet gant an dra-se, ne vije abeg ebet ha kas a raje an holl ac'hanomp d'un hent-dall. Ar c'hontrol-mik eo a zo o sturiañ ac'hanomp. Gant raktres ar gumuniez eo anavezet, da gentañ, pe-gen talvoudus eo mad an holl hag al liesseurted. Mad an holl, rak er bed-mañ, a zo muioc'h-mui o vont a-dammoù, en em zispartier buanoc'h eget m'en em voder, ha labourat, sevel ha prederiañ asambles zo un hent frouezhus-meurbet.

Al liesseurted, peogwir omp pinvidik gant hon istor a zo war un dro hini ar gumun, gant hon anvioù-straedoù hag hon istorourien lec'hel, hag hini an etrekumunielezh abaoe ma'z eus bet diskouezet deomp gant an digreizennañ ar gounid a zo o rannañ an traoù hag ouzh o lakaat boutin. Ne gredan ket emañ ar jakobined drouk o ren Frañs adalek karterioù brav ar g'alloud parizian en un tu, hag an tiriadoù diabell, lakaet e-maez ar Republik, en un tu all.

Kement-se zo flemmskeudennoù ha meritout a reomp gwelloc'h. Kernevez, Bretoned, Frañsizien, Europiz hag annezidi eus ar bed omp ha ne c'haller ket dispartiañ an holl draoù-se. Ne c'haller ket asantiñ e vefe tud o klask sevel speurennoù etre an holl identelezhioù ouzhpenn-se a ra ac'hanomp kevelerien da vat eus ar Republik hag eus an Demokratelezh, gant karantez ar vro, ar vro nes, ar vro ledan, ar vro en diabell, da-heul.

*Ludovic Jolivet,  
Maer Kemper,  
Prezidant Kemper Breizh Izel*

**Photo de couverture :**  
Le nouveau Pôle d'échanges multimodal (PEM) favorisera la connexion entre les différents types de transports.



RETOUR SUR  
p.4

DÈS DEMAIN  
Aux urnes !  
p.5

À LA UNE  
Une gare  
passerelle  
p.7

ÇA BOUGE  
Un programme  
habitat  
p.13

DÉCOUVERTES  
Les chemins  
de l'été  
p.14

HISTOIRE  
Réfugiés de  
l'Hippodrome  
p.15

AGENDA  
17<sup>e</sup> Fête de la  
Bretagne  
p.16

À LIRE  
L'agriculture  
du futur  
p.18

LES GENS D'ICI  
Alain Bossier  
p.20



# RETOUR SUR/DISTRO WAR

## AGRIDEIZ



Les 23 et 24 mars derniers, les allées du Parc des expositions de Quimper-Cornouaille n'ont pas désempé. La journée du 22, quant à elle, fut consacrée aux scolaires. Les visiteurs ont ainsi pu découvrir la formidable diversité de notre agriculture et rencontrer certains des 18 jeunes agriculteurs ayant bénéficié des 4 000 euros d'aide à l'installation versés par Quimper Bretagne Occidentale (72 000 euros sur les trois dernières années).



## 9 000 M<sup>2</sup>

C'est la surface d'expositions, d'animations et de démonstrations, de stands (dont celui de Quimper Bretagne Occidentale, partenaire du festival) arpentée trois jours durant (du 8 au 10 mars) par la foule des visiteurs du 3<sup>e</sup> Festival de l'Artisanat. Un bel hymne aux richesses des métiers manuels.



## RECORD BATTU

La 4<sup>e</sup> édition du semi-marathon Locronan-Plogonnec-Quimper (10 km ou 21,1 km au choix) a connu un franc succès avec 3 300 participants, quelques giboulées de mars n'ayant en rien douché l'enthousiasme des coureurs et des spectateurs massés le long du parcours. L'organisation, parfaite, a été saluée par tous.

SPORT

# LA PISCINE, J'Y VAIS EN BUS!

**C**inq euros pour un ticket « piscine + bus ». C'est l'offre proposée le dimanche par Aquarive et le réseau Qub depuis avril. L'offre est complémentaire de la gratuité du réseau des bus Qub tous les dimanches, en vigueur depuis le 9 juillet 2018. Pour favoriser les transports en commun, tout en encourageant la pratique sportive, le nouveau dispositif réduit le prix d'entrée de la piscine Aquarive de 6,20 euros (plein tarif) à 5 euros. Les passagers des bus dominicaux se voient remettre par le conducteur un billet qu'il leur suffit de présenter à l'entrée du complexe aquatique. L'offre est valable **tous les dimanches sur présentation du titre de transport du jour.**

La piscine Aquarive est desservie par la ligne B du réseau Qub. Le dimanche, elle est ouverte de 9h à 18h30. Niché sur les bords de l'Odet à Creac'h Gwen, le complexe dispose d'un bassin sportif de 25 mètres avec cinq lignes d'eau à la température de 29°, d'un bassin à vagues, d'un toboggan de 60 mètres de longueur et huit mètres de hauteur. S'y ajoutent un espace ludique avec un bassin et des jeux pour enfants, un espace bien-être avec solarium, jacuzzi, hammam, saunas et massothérapie.



## AUX URNES!

Le droit de vote ne s'use que si l'on ne s'en sert pas. Nous sommes donc tous appelés dans notre bureau de vote respectif le dimanche 26 mai pour les élections européennes. Nous élirons, à cette occasion, les 79 députés qui représenteront la France au Parlement européen. Les députés de la circonscription nationale seront élus à la représentation proportionnelle à l'issue de l'unique tour de scrutin. Les listes nationales paritaires présentées aux suffrages seront chacune composée de 79 candidats.

**HANDICAP - TOUS CONCERNÉS** Quimper Bretagne Occidentale s'engage dans l'opération DuoDay (le jour du duo) : le 16 mai, il s'agira de former des duos réunissant personnes en situation de handicap et salariés. Au-delà des préjugés, ce tremplin vers l'emploi permettra de créer des passerelles entre divers milieux socioprofessionnels.

[www.duoday.fr](http://www.duoday.fr)



CULTURE

## MÉDIATHÈQUE NEUVE À GUENGAT

Le chantier commence : une nouvelle médiathèque va remplacer l'actuelle, trop petite et non conforme aux normes d'accessibilité. Proche de l'école, le futur bâtiment s'étendra sur 229 m<sup>2</sup> de plain-pied, avec ossature en bois certifié, couverture en zinc et haute performance énergétique. Des espaces de consultation et de détente, une salle multimédia et des animations permettront au lieu d'atteindre la même qualité de service que dans les autres médiathèques du réseau de l'agglomération.

BRETON

# L'INSTANT MISTER BREIZH

**S**avez-vous que vous parlez breton sans même le savoir? La ville de Quimper vient de lancer une série de courtes vidéos pour (re)découvrir quelques noms ou termes bretons utilisés quotidiennement. Mister Breizh, alias Riwal Kermarrec, vous dira tout avec humour dans cette première vidéo de deux minutes.



[www.facebook.com/VilledQuimper](http://www.facebook.com/VilledQuimper)

**TRANSPORTS - LIAISONS D'ÉTÉ** À l'aéroport de Quimper-Cornouaille, trois liaisons saisonnières sont de retour. On pourra s'envoler pour Figari en Corse tous les samedis du 15 juin au 31 août avec Air France Hop! Et, toujours vers la Méditerranée, pour Nice les samedis du 25 mai au 31 août. British Airways vous fait atterrir à London City quatre fois par semaine, mardi, jeudi, samedi et dimanche, du 16 mai au 16 septembre.

LANDRÉVARZEC

## Bienvenue en salles!

Vous cherchez un espace pour recevoir une centaine de personnes? Landrévarzec accueille dans sa salle de la Fontaine, refaite à neuf, les associations, les particuliers ou les entreprises. « Cette salle est très appréciée. Elle peut servir aux assemblées générales des entreprises. Avec ses 182 m<sup>2</sup> divisibles en deux espaces (de travail et de réception), on peut aussi y faire de la restauration, explique le maire, Hervé Trelu. Située au cœur du bourg, elle a été agrandie: ball, sanitaires, et la scène a été supprimée. » Économe en énergie grâce à une pompe à chaleur, elle dispose d'un petit office (réfrigérateur, gazinière, mi-

cro-ondes). Si des activités comme la gym, la danse, l'art floral s'y déroulent en semaine, elle accueille le week-end des événements festifs publics ou privés (tarif: 330 euros la journée). La salle Hermine, à l'ex-

térieur du bourg, a, quant à elle, une capacité de 480 places assises et 1200 debout. Le coût de l'opération est de 300 000 euros, dont la moitié apportée par des subventions de l'État et du Département.



**ERGUÉ-GABÉRIC  
PORTAIL FAMILLE**

Accessible depuis le site internet de la ville d'Ergué-Gabéric, le portail famille offre aux usagers un nouvel espace dématérialisé, simple, gratuit et sécurisé pour effectuer des démarches administratives 7j/7 et 24h/24 : inscrire ses enfants à des activités, régler ses factures en ligne, dématérialiser l'envoi de ses documents par mail...



Plus de renseignements :  
[www.ergue-gaberic.fr](http://www.ergue-gaberic.fr)

CORNOUAILLE

# UNE GARE PASSERELLE

Porte d'entrée de Quimper et du territoire, la gare est un équipement majeur pour la Cornouaille. Son réaménagement était devenu indispensable pour répondre aux enjeux actuels en termes de déplacements, d'intermodalité et d'accessibilité. Le projet choisi par les élus de Quimper Bretagne Occidentale redessinerà en profondeur le quartier. La nouvelle « gare-parc » sera un lieu de mobilités attractif et dynamique.



©AGENCE TER

La nouvelle gare routière sera située plus à l'est.

# UNE GARE - PA EN MOUVEME

**L**e projet de réaménagement du Pôle d'échanges multimodal (PEM) de Quimper prend place dans une dynamique d'aménagement ferroviaire sans précédent pour la Bretagne. Cette dynamique appelée Bretagne à grande vitesse (BGV) est le grand projet d'aménagement régional qui vise à rendre la Bretagne plus accessible, plus proche de Paris et mieux desservie dans son maillage interne. C'est l'opportunité pour l'ensemble du territoire de gagner en attractivité. Le pacte d'accessibilité récemment signé entre l'État et la Région Bretagne conforte cette dynamique et l'objectif de relier Quimper à Paris en trois heures.


Les travaux préparatoires de la nouvelle gare débuteront à la fin de l'année avec la démolition de l'aile du bâtiment voyageurs. Elle abritait jusqu'au début 2018 la Mission locale du pays de Cornouaille relogée dans des locaux à Creac'h Gwen. La halle Sernam située derrière ce bâtiment sera également détruite durant le deuxième semestre 2019.

Suivra ensuite une phase d'enquête publique, d'instruction administrative, de concertation, avant d'entrer dans le vif du sujet fin 2020. Les travaux vont ensuite se succéder jusqu'en 2024 pour aménager les différentes zones de la nouvelle gare.

Quimper Bretagne Occidentale, l'État, le Conseil régional de Bretagne, le Conseil départemental du Finistère, SNCF Gares & Connexions et SNCF Réseau se sont engagés dans une démarche partenariale pour mener et financer ce chantier essentiel pour Quimper et la Cornouaille.

La nouvelle gare, outre son caractère paysager très marqué, sera dotée d'une passerelle monumentale conçue comme un ouvrage d'art fonctionnel pour l'usager.





**UN NOUVEL ÉLAN POUR LE QUARTIER DE LA GARE**

COMMERCE  
ENTREPRISES  
HABITAT  
TRANSPORTS

## UN NOUVEL ÉLAN AVEC 765 AVENUE

30 hectares, 30 millions, trente ans ! Le quartier de la gare va connaître une profonde transformation pour devenir un véritable pôle d'activités tertiaires. Le projet 765 Avenue amène à repenser tous les espaces situés entre la gare et le rond-point de l'Eau-blanche. La transformation de la gare en Pôle d'échanges multimodal (PEM) est une opportunité. Quimper Bretagne Occidentale s'en saisit pour étirer le centre-ville vers l'est. Les travaux ont d'ores et déjà démarré, notamment autour du rond-point Texier, situé au milieu de l'avenue de la Libération, avec la déconstruction de bâtiments.

## L'ÉVOLUTION DE LA GARE DE QUIMPER DE 1863 À NOS JOURS

7 sept. 1863

Arrivée du 1<sup>er</sup> train en gare de Quimper



Paris > Quimper = 17h20  
(72h par la route)

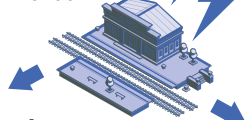
1884

Projet de grands travaux à la gare :  
+ grande  
+ fluide



1927

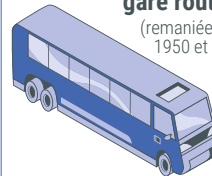
Travaux



- ☑ Électrification
- ☑ Agrandissement
- ☑ Création d'une consigne

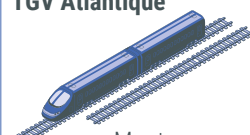
1934

Aménagement de la gare routière  
(remaniée entre 1950 et 1953)



1989

Première desserte du TGV Atlantique



Montparnasse est à 5h30 de Quimper

# PARC ANT

## CONCILIER DÉPLACEMENTS ET BIEN-ÊTRE

Et c'est une gare bien ancrée dans le XXI<sup>e</sup> siècle qui sortira de terre. Une gare plus fluide, plus lisible, qui prolongera le centre-ville vers l'est. Au cœur de ce projet, les mobilités, l'accessibilité et l'attractivité : le site va se transformer en un véritable Pôle d'échanges multimodal (PEM).

La gare actuelle est un point de convergence des mobilités. Elle mêle voyageurs, passants, cyclistes, taxis, automobilistes, usagers de la Qub et des lignes Penn-ar-Bed dans un espace où les marquages au sol et le bitume dominant. Cette domination fonctionnelle

l'emporte sur toute la logique de confort et d'attractivité du lieu. Le futur Pôle d'échanges multimodal changera ainsi ce modèle pour concilier déplacements et bien-être.

Les élus de Quimper Bretagne Occidentale ont souhaité un PEM avec une forte valeur paysagère. Cette « gare-parc » ou « Parc en mouvement » en écho au sigle PEM sera mise en œuvre par l'agence d'architecture Ter sélectionnée sur concours par l'Agglomération. Le bâtiment voyageurs sera réaménagé de façon à augmenter et optimiser sa capacité d'accueil, à offrir de nouveaux services, à améliorer l'accessibilité, à renforcer la sécurité des voyageurs et garantir une intermodalité efficace avec la gare routière. Pour cela, le volume du hall sera entièrement remanié avec une zone d'attente modernisée et des espaces de vente réorganisés. Un hall intermodal sera intégré au bâtiment desservant les guichets de la gare routière, ceux des loueurs de voitures et les sanitaires.

## UNE PASSERELLE BELVÈDÈRE

La démolition de l'aile du bâtiment voyageurs va ouvrir l'espace vers l'est pour étendre le parvis qui conduira à la nouvelle passerelle piétonne, une nouvelle structure urbaine et ferroviaire, véritable belvédère sur la ville. Cette passerelle fera le lien entre le parking de la salle Michel-Gloaguen, les quais et l'avenue de la Libération.

L'accessibilité pour les personnes à mobilité réduite est également l'un des enjeux de la nouvelle gare. La nouvelle passerelle sera accessible grâce à plusieurs ascenseurs. Le souterrain d'accès aux quais sera conservé et son accessibilité améliorée. Des travaux de mise en accessibilité des quais sont également prévus. Le bâtiment voyageurs et l'ensemble des espaces extérieurs seront, quant à eux, aménagés de manière à garantir une accessibilité facilitée et confortable pour tous.

Côté centre-ville, la maison des mobilités intégrera un parking à vélos et offrira des services. Accolé à ce stationnement, on y trouvera un atelier de réparation et une loge pour taxis.

Le nouveau parvis sera végétalisé et permettra d'accueillir de nouveaux usages ainsi que des événements et des commerces éphémères. La dimension promenade du projet facilitera grandement les connexions avec les quais de l'Odet.



© AGENCETER



Étendre le centre-ville vers l'est en y intégrant la gare : cette volonté est déjà amorcée avec le bus électrique QubCity.

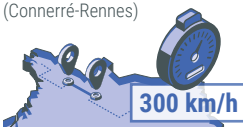
Le premier train est arrivé en gare de Quimper en 1863.



[www.quimper-bretagne-occidentale.bzh](http://www.quimper-bretagne-occidentale.bzh)

1<sup>er</sup> juil. 2017

Inauguration du tronçon à grande vitesse LGV Paris > Bretagne (Connerré-Rennes)



1<sup>er</sup> déc. 2017

Remise en service du Brest > Quimper après 1 an de travaux



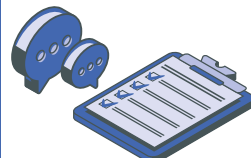
2019-2020

Travaux préparatoires : déconstruction de la halle Sernam du bâtiment voyageur



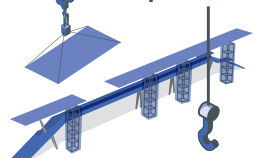
2020

Enquête publique + travaux de rénovation



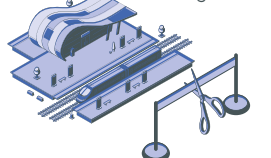
2021

Début de construction de la passerelle



Fin 2024

La nouvelle gare est inaugurée



## UNE NOUVELLE GARE UN NOUVEAU QUARTIER

Une grande promenade avec des plantations paysagères sera créée le long des avenues de la Gare et de la Libération pour accompagner les déplacements vers le centre-ville. Une passerelle piétonne sera créée à l'ouest pour passer l'Odet et rejoindre le centre-ville.

À la demande de Quimper Bretagne Occidentale, l'agence Ter a conçu ce projet dans une optique de connexions avec le nouveau quartier 765 Avenue (lire page 8). Une gare neuve, avec davantage de mobilité, d'attractivité et d'accessibilité, autour d'un centre-ville étendu, fera ainsi le lien avec le nouveau quartier qui se dessine à l'est.

Le Parc en mouvement est un projet qui associe de nombreux acteurs et se construit dans un contexte technique et contraint. Malgré ces données, ce projet fait la part belle aux usages et aux espaces publics qui se défini-

ront avec les habitants pour faire de la gare un nouveau quartier et une porte d'entrée du territoire. Dans ce but, une grande réunion « d'embarquement » ouverte à toutes et à tous sera organisée avant l'été pour découvrir le projet et nourrir la réflexion !

### LGV : UNE OFFRE RENFORCÉE

Avec la mise en service de la Ligne à grande vitesse (LGV) en juillet 2017, la fréquence des TGV Quimper-Paris a été renforcée par deux allers-retours supplémentaires et la fréquentation a augmenté de plus de 25 %. Il y a, a minima, neuf allers-retours dans la journée. Aujourd'hui, la durée moyenne d'un trajet est de 3 h 44, avec un gain moyen de 45 minutes grâce à la LGV. Le trajet le plus rapide dure 3 h 16 entre Montparnasse et Quimper le vendredi en fin de journée (19 h 19-22 h 35). Le train le plus rapide en partance de Quimper met 3 h 33 pour gagner Paris en semaine, et 3 h 24 le week-end (dimanche après-midi).

## UR GAR - PARK

Emañ al labourioù evit kempenn ar gar nevez o vont da gregiñ er bloaz-mañ, gant distruj daou savadur, a-raok komañs da vat e dibenn 2020. Betek 2024 e vo kaset al labourioù da benn, lerc'h-ouzh-lerc'h, goude-se. Emañ ar fiñvusted, ar vone-dusted hag an dedennusted e-kreiz ar raktres-se : emañ al lec'h o vont da dreiñ en ur gwir bol eskemmoù liesvod gant un ardremez kempennet-mat. Savet e vo ivez un dreuzell nevez evit an dud war droad, ha diwarni e vo ur gwell kaer war ar gêr. Empennet eo bet a raktres-se evit ober al liamm etre ar c'hreiz-kêr hag ar c'harter nevez 765 Bali.

**GAR:** Gare

**DEDENNUSTED:** Attractivité,

**TREUZELL:** Passerelle

VICE-PRÉSIDENT DE QUIMPER  
BRETAGNE OCCIDENTALE,  
DÉLÉGUÉ AUX TRANSPORTS  
ET À LA MOBILITÉ



# ANDRÉ GUÉNÉGAN

Pourquoi ce projet est-il important pour la Cornouaille ?

La gare de Quimper est l'une des portes d'entrée de la Cornouaille. On arrive à Quimper et on se rend à la pointe du Raz, à Fouesnant, à Bénodet. La gare n'est pas un terminus, elle est reliée aux autres voies, notamment au TER avec la liaison rénovée Quimper-Brest. D'où l'idée d'aménager ce quartier en Pôle d'échanges multimodal (PEM) car il faut y intégrer tous les autres moyens de transport et en faciliter leur accès.

En quoi le projet de l'agence Ter vous a-t-il séduit ?

Nous avons beaucoup insisté dans le cahier des charges sur la conception de la passerelle : elle doit être un point de repère immédiat qui identifie tout de suite Quimper et la Cornouaille. Et le deuxième point essentiel est la végétalisation de la future gare, d'où le terme choisi par l'Agglomération de « gare-parc ».

La gare est au cœur de la Cornouaille, mais aussi au cœur de la ville... Nous avons la chance d'avoir une gare très

proche du cœur de ville, mais l'effort n'a jamais été fait de l'y relier complètement. Nous avons amorcé cette démarche avec Qub-City, la navette électrique gratuite. Avec ce projet, elle sera définitivement reliée au tissu économique local, aux commerces du centre-ville et fera aussi le lien avec le futur quartier 765 Avenue. Nous gardons la possibilité de pratiquer une ouverture vers le nord avec une nouvelle passerelle. Cela impliquera obligatoirement une réflexion plus large sur la desserte de la gare avec une amélioration du réseau routier notamment.

## LA GARE DE QUIMPER EN CHIFFRES

2019

920 000 voyageurs par an (= 3 000 par jour)

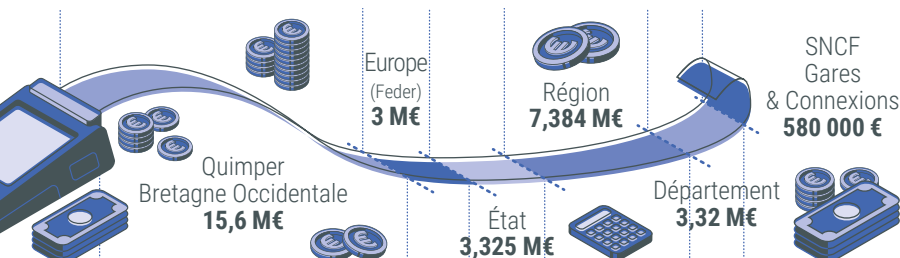
2025

1 500 000 voyageurs par an



### LE BUDGET

Coût global : 33,2 M€



## UNE MÉTHODE

POUR CHAQUE SITUATION,  
CHAQUE OREILLE,  
CHAQUE BUDGET

**Résolument tournée vers le confort auditif de chacun, Pierre ZAJEC et Gautier LADAN, audioprothésistes D.E. au sein de leurs propres centres respectifs, mettent en avant leur démarche qui repose sur :**



Gautier LADAN

Pierre ZAJEC

### LE SAVOIR FAIRE

« A l'image de l'artisan qui fabrique un meuble sur mesure selon des cotes précises, j'ai élaboré le concept d'atelier de correction auditive pour permettre aux patients de bénéficier d'un accompagnement de qualité, précis et personnalisé ».

### LIBERTÉ ET PROXIMITÉ

« Le choix d'être indépendant permet de répondre au mieux et sans contraintes aux diverses attentes de nos patients ».

### UNE GAMME COMPLÈTE D'APPAREILS AUDITIFS POUR UNE LARGE GAMME DE PRIX

« Ceci afin d'apporter un confort optimal à chaque personne, dans le cadre du reste à charge 0 % ».

### DES OUTILS EXCLUSIFS

« L'élaboration du « Mur du Son » permet d'effectuer un réglage des aides auditives plus précis, notamment pour la télévision, la radio ou la musique ».

### DES PROTECTIONS AUDITIVES STANDARD ET SUR MESURE

« Des protections, anti eau, anti bruit, musicien : la prévention tient une place importante dans notre démarche. L'audition est mise à rude épreuve avec toutes les technologies nomades qui nous entourent. »

# Votre **A**udition

atelier de correction auditive

## POUVOIR ENTENDRE... MIEUX SE COMPRENDRE

**INVITATION  
POUR UN TEST\*  
AUDITIF GRATUIT**



\* test à but non médical

**BON POUR UN  
ESSAI GRATUIT ET  
SANS ENGAGEMENT  
D'AIDES AUDITIVES  
NUMÉRIQUES**



**PRISE EN CHARGE  
GRATUITE DU RÉGLAGE  
ET DE L'ENTRETIEN  
DE VOS AIDES AUDITIVES  
ACTUELLES**

### CENTRE PEN-ERGUE

81 Avenue du Rouillen  
29500 ERGUE-GABERIC



GRATUIT



GRATUIT



GRATUIT

Tél. 02 29 40 89 37

### KEMPER KERFEUNTEUN

59 Avenue de la France libre  
29000 QUIMPER



GRATUIT



GRATUIT



GRATUIT

Tél. 02 29 40 92 66

## TRANSPORTS

### GARDER LA LIGNE



© CLÉMENT MOENNER

#### Le maintien de la liaison entre l'aéroport de Quimper-Cornouaille et Paris passera par une Obligation de service public (OSP).

Air France Hop! souhaitait suspendre la ligne Quimper-Orly à compter du 26 octobre 2019. Pour éviter la rupture de service, comme s'y était engagé le Président de la République, l'État contribue au financement de l'OSP, avec la Région Bretagne (1,2 million d'euros chacun), et Quimper Bretagne Occidentale versera 300 000 euros. En contrepartie, la compagnie aérienne, qui sera retenue dans le cadre d'un appel d'offres, devra maintenir le nombre de navettes, assurer la régularité des horaires et baisser le tarif des vols.

## ENSEIGNEMENT SUPÉRIEUR

### Kemper Kampus

Avec plus de 5 000 étudiants, le campus quimpérois est très dynamique. Pour le valoriser auprès des étudiants actuels et futurs, quoi de mieux que de créer une marque? Oui, une marque!

La marque « Kemper Kampus » sera lancée en septembre 2019. Elle regroupe les acteurs de l'enseignement supérieur du territoire, à savoir l'IUT, l'UBO, Kelenn, ESPE, Ifria, les lycées, classes prépas, BTS, bac +3, l'EMBA, EESAB et IFSI. Le but de l'opération? Développer une image dynamique et novatrice et valoriser l'offre de formation. Quimper Bretagne Occidentale est un territoire d'innovations et de recherche doté d'un fort potentiel d'attractivité pour les entreprises. L'enseignement supérieur est donc un enjeu majeur du projet communautaire. Le campus quimpérois propose des formations supérieures très variées allant du bac +2 au bac +5: agroalimentaire, biologie, arts, lettres et sciences humaines, commerce, gestion, tourisme, etc.

La marque sera déployée sur les supports de communication des différents acteurs de l'enseignement supérieur via de la signalétique et des goodies (tee-shirts, autocollants). Une stratégie digitale sera également mise en place.

#### La plateforme de recherche et développement CEA Tech finalise son installation dans la pépinière d'entreprises à Creac'h Gwen. Le showroom sera opérationnel fin juin.

C'est dans cet espace modulable de 160 m<sup>2</sup> que seront reçus les partenaires industriels et les entreprises. Le showroom présentera une vingtaine de démonstrateurs des innovations réalisées par le CEA, en trois îlots: analyse du vivant, numérique et énergie.

Maquettes connectées, prototypes, vidéos ou logiciels permettront ainsi aux visiteurs

d'expérimenter directement les technologies du futur. Ces dernières serviront ensuite de base de travail pour le CEA qui pourra améliorer ou adapter les dispositifs en fonction des demandes précises locales. L'un des espaces du showroom sera d'ailleurs consacré à la cocréation réunissant les ingénieurs de la plateforme et les visiteurs.

En Bretagne, les équipes de CEA Tech ont pour mission d'intervenir dans les domaines des productions végétales (horticulture, serres, plein champ), animales (élevage) et produits de la mer, ainsi que l'agroalimentaire.



[www.quimper-bretagne-occidentale.bzh](http://www.quimper-bretagne-occidentale.bzh)

CEA TECH

# L'INNOVATION ÇA SE DÉMONTRE

Autour de Didier Lennon, vice-président de Quimper Bretagne Occidentale, les élus, les bailleurs sociaux, les professionnels de l'habitat et les associations ont participé à la définition des orientations du PLH.

HABITAT

# UN PROGRAMME POUR SIX ANS

**À nouvelle agglomération, nouveau PLH. Le Programme local de l'habitat de Quimper Bretagne Occidentale a été adopté le 7 décembre. De 2019 à 2024, il planifie la politique de l'habitat à l'échelle communautaire.**

« *Ce PLH est le premier document programme de la nouvelle agglomération. Il a été élaboré en concertation et il se veut au service de notre territoire et de tous ses habitants présents et futurs* », précise Didier Lennon, vice-président de Quimper Bretagne Occidentale chargé de l'habitat. Le programme s'étend désormais aux 14 communes et il est en vigueur jusqu'en 2024.

Cet outil de planification permet aux élus d'engager une politique du logement à la hauteur des besoins et des attentes des habitants de l'agglomération. L'objectif est aussi de s'adapter aux perspectives de développement du territoire.

Il est composé de trois volets distincts :

- **un diagnostic**, état des lieux détaillé du territoire, de ses évolutions démographiques et économiques, des besoins des habitants actuels et futurs, de l'analyse des marchés et des enjeux locaux ;
- **des orientations** présentent une mise en évidence des enjeux et des objectifs de la politique locale de l'habitat ;
- **un programme d'actions** concrètes présente les projets en matière de production diversifiée de logements, d'amélioration du parc privé, de gouvernance, de politique foncière et d'accompagnement vers le logement.

## UNE DÉMARCHE CONCERTÉE ET PARTENARIALE

Les maires de l'agglomération, les élus, les bailleurs sociaux, les professionnels de l'habitat et les associations ont pu définir les orientations qui traduisent les grands enjeux de l'habitat pour l'agglomération, parmi lesquels :

- consolider Quimper Bretagne Occidentale en tant que pilote de la politique de l'habitat,

- accentuer le développement du potentiel du parc de logements privés dans les centres-villes et améliorer leurs qualités,
- accroître la construction neuve tout en favorisant le renouvellement du parc immobilier existant,
- poursuivre une production diversifiée des offres d'habitat,
- initier une politique foncière à l'échelle du territoire,
- favoriser une offre de logements et d'hébergements pour les publics aux besoins spécifiques.

## CHIFFRES-CLÉS

- 6 orientations et 32 fiches actions à mettre en œuvre
- une production entre 4 450 et 4 680 logements à l'horizon 2024, soit 740 à 780 logements par an dont :
  - 26 % en réinvestissement urbain
  - 1 177 logements locatifs sociaux
- 186 hectares de foncier à mobiliser
- un budget total de 13,5 millions d'euros soit 2,3 millions par an :
  - 47 % du budget pour la production diversifiée des offres d'habitat (accession abordable, production offre locative publique...)
  - 35 % du budget alloué au développement et à l'amélioration du parc privé dans les centralités

De nouveaux logements sortent de terre à Ergué-Gabéric.



RANDONNÉE

# SUR LES CHEMINS DE L'ÉTÉ

Ces randonnées permettent de découvrir la richesse de la nature de l'agglomération quimpéroise.

**La nouvelle formule inaugurée l'été dernier a rencontré un vif succès. Plus de 1 900 participants ont ainsi pu découvrir les nouveaux parcours proposés par Quimper Bretagne Occidentale et les communes de l'agglomération lors des « Chemins de l'été ».**  
**À parcourir sans modération !**

**C**ette année, treize communes participent à l'aventure ! De juin à août, elles proposeront chacune une soirée destinée à découvrir la faune, la flore, la variété des paysages et la richesse du petit patrimoine bâti de leurs territoires. Au total, quinze randonnées et quatre balades thématiques, d'une distance moyenne de huit kilomètres, seront ainsi animées par une quinzaine d'associations locales. Les quatre balades thématiques (dont trois au mois de juin), en effectif restreint, permettent un échange convivial et direct entre les animateurs et les participants, la meilleure façon de découvrir l'histoire des arbres de Bretagne (lycée Kerbernez et Société d'horticulture de Quimper), de parcourir la nature plomelinoise, en breton avec l'association Brezhoneg E Ploveilh, ou encore de faire un voyage de la préhistoire à nos jours dans la campagne guengataise (Glad Guengat).

## En juin Neuf randonnées et trois balades thématiques

**Mardi 4 - Plonéis**  
Départ 19 h 30. Parking de l'Intermarché (9 km, 2 h 30)

**Mardi 4 - Plomelin**  
**Balade thématique au cœur de Kerbernez.**  
Départ 19 h 30. Lycée de Kerbernez (4 km, 2 h)

**Vendredi 7 - Quimper**  
Départ 19h. Maison de quartier du Corniguel (8 km, 2 h)

**Mardi 11 - Plomelin**  
Départ de 18 h 30 à 19h. Espace Kerné (8,5 km, 2 h 30)

**Jedi 13 - Quéménéven**  
Départ 19 h 30. Parking du stade (8 km, 2 h 15)

**Vendredi 14 - Ergué-Gabéric**  
Départ 19 h 30. Chapelle de Kerdevot (8,5 km, 2 h 30)

**Vendredi 14 - Quimper :**  
**Promenade botanique au vallon Saint-Laurent.**  
Départ 18 h. Verger

d'application du vallon Saint-Laurent (peu de marche, 2 h)

**Mercredi 19 - Brier**  
Départs de 18 h 30 à 19 h. Parking de la chapelle Illijour (8 km, 2 h 15)

**Samedi 22 - Locronan**  
Départ 18 h 30. Place de la Mairie (9 km, 2 h 45)

**Mardi 25 - Pluguffan**  
Départ 18 h 30. Complexe Salvadore-Allende (8 km, 2 h 15)

**Vendredi 28 - Quimper**  
Départ 19 h 15. Chapelle de Menfouest (8,5 km, 2 h 30)

**Vendredi 28 - Plomelin**  
**Balade thématique en breton.**  
Départ 18 h 30. Espace Kerné (4 km, 2 h)

**En juillet**  
**Mardi 2 - Guengat**  
**Mardi 2 - Guengat**  
**Jedi 18 - Landudal**  
**Jedi 25 - Edern**  
**Mardi 30 - Landrévarzec**

**En août**  
**Vendredi 9 - Langolen**  
**Jedi 22 - Landudal**



La participation à ces soirées est gratuite et sans inscription (sauf pour les balades thématiques, inscription obligatoire).  
Programme complet : [www.quimper-bretagne-occidentale.bzh](http://www.quimper-bretagne-occidentale.bzh)



Camp de réfugiés de l'hippodrome 1918 détail. Coll Librairie du Congrès USA.

GRANDE GUERRE

# RÉFUGIÉS DE L'HIPPODROME

**L**ors de la Grande Guerre, plus d'1,5 million de civils originaires de Belgique et des départements menacés ou envahis du Nord et de l'Est de la France sont évacués vers l'arrière. Un camp provisoire, véritable cité de baraques, abritant plus de 400 réfugiés, est bâti en périphérie de Quimper au printemps 1918, sur le champ de courses de l'hippodrome à Kerfeunteun.

## LES PREMIERS RÉFUGIÉS À QUIMPER DÈS AOÛT 1914

Dès la fin 1914, Quimper, qui héberge les dépôts régimentaires de Verdun, de Saint-Quentin et de nombreux hôpitaux militaires, accueille les premières familles de réfugiés particulièrement démunies. Logement, argent, travail, nourriture, vêtements, tout fait généralement défaut aux exilés. En juillet 1917, la population quimpéroise témoignait généralement d'une profonde sympathie envers ces populations alors que 78 réfugiés français et 133 Belges étaient relogés en ville, dans des chambres chez l'habitant et dans des immeubles collectifs non réclamés par les militaires. La ville déjà surpeuplée, en temps de paix, ne pouvait en accueillir davantage.

## JUIN 1918, DES TRAINS DE CENTAINES DE RÉFUGIÉS

À partir de février 1918, les dernières offensives allemandes augmentèrent le flux des civils déplacés. Le 9 juin 1918, 800 nouveaux

réfugiés venant des départements du Nord de la France, notamment de Lille sous occupation allemande, rapatriés par Évian, descendaient en gare de Quimper. Quatre cents d'entre eux furent immédiatement installés sur le champ de course de l'hippodrome.

## DES DIZAINES DE BARAQUES ADRIAN, UN HÔPITAL, UNE CHAPELLE...

Les baraques qui les hébergeaient étaient des préfabriqués démontables, un modèle inventé par le général Adrian (à qui l'armée française devait également son premier casque), qui pouvaient servir d'hôpitaux ou de logements pour les troupes. Installées sur quatre lignes parallèles, par dizaines, elles s'alignaient dans la partie nord de l'hippodrome. La population de réfugiés comprenait dès son ouverture une soixantaine d'enfants jouant, faute d'école, librement sur les pelouses. Leurs cris, avec le va-et-vient des adultes, animaient la petite cité. Ces baraques ne convenaient pourtant guère à l'hébergement des familles : pas de lavoirs, d'eau potable ou de chauffage, elles étaient implantées sur un terrain humide. Pire, il n'existait aucun cloisonnement intérieur et l'espace privé était donc réduit à sa plus simple expression. Cette promiscuité imposée et les nombreuses plaintes qu'elle suscitait, incitèrent les autorités à séparer les hommes et les femmes en attendant le montage de cloisons intérieures de bois. Le conseil municipal de Quimper finança

le prolongement d'eau de la ville vers le village de réfugiés et offrit des fournitures scolaires aux enfants. Un médecin militaire soignait la population de tout âge du camp et vaccinait les enfants. Le soin des âmes ne fut pas oublié. Le 13 octobre 1918, une chapelle fut consacrée, humble baraque surmontée d'un modeste clocher en bois, bénie par l'évêque Mgr Duparc. Le camp fut probablement démonté en 1919 après le départ des derniers réfugiés et le terrain rendu aux courses de chevaux et aux matchs de football. Le souvenir de cette petite cité de planches et de toiles disparut de la mémoire collective.

## KAMP REPUIDI AR REDVA-KEZEG

€ 1918 e rankas Kemper talañ ouzh dezgouezh kantadoù a repuidi, Gallaoued ha Belgiz, skarzhet abalamour da argadoù an Alamaned. Ur c'hamp, ennañ wardro daou-ugent barakenn vras evel ar re Adrian, a voe savet buan war dachenn redva-kezeg Kerfeunteun. Adalek miz Mezheven 1918 e oa ouzhpenn 400 den a bep oad ennañ. Er c'hamp, ur gwir gêriadenn anezhañ, e oa un ospital, ur c'hantin, ur stal-giz, ur chapel. Pa zistroas ar peoc'h e voe divontet ar barakennoù ha da get ez eas ar soñj eus ar c'hamp e memor an dud.

**RÉPUIDI** : Réfugiés, **BARAKENNOÙ** : Baraques, **TACHENN** : Terrain

17 > 25 MAI

# SONIK REMET LE COUVERT!



MUSÉES D'AQUAERIE / PAYS GLAZEK  
VE 17 > SA 25 MAI 2019  
Théâtre de Cornouaille - 102 9055 50 55

Du 17 au 25 mai le festival Sonik revient nourrir nos oreilles. À déguster : neuf rendez-vous musicaux d'effervescence créative, pas moins de soixante-quinze musiciens et chanteurs agréant les partitions de trente compositeurs d'époques et d'univers variés.

Cette assiette gourmande contiendra entre autres succulences : « Electromaniac » : une electro-party soufflante créée à Quimper par le quintet du saxophoniste Sylvain Rifflet, qui intégrera un groupe d'élèves de bombardé du Conservatoire de musiques et d'art dramatique.

« Kraz Breizh Akademi #6 » : création régionale. Les onze artistes de cette sixième promotion de la KBA redonneront une inédite fraîcheur acoustique et électronique aux thèmes de Basse-Bretagne et exploreront les musiques actuelles des horizons orientaux et balkaniques. Un sacré régal visuel et sonore!

Venez également vous délecter de l'Orchestre symphonique de Bretagne avec la pianiste Vanessa Wagner, de l'ensemble belge Het Collectief ou bien des Métamorphoses du clavier de Maude Gratton et du percussionniste de l'Orchestre national de France Florent Jodelet. Un savoureux mélange de percussions, de jazz, d'orgue, de clavier, de musique électronique...

La musique étant un bienfait pour le cœur et l'esprit, Sonik vous invite à un festin de roi (à la Haende! bien sûr)

[www.theatre-cornouaille.fr](http://www.theatre-cornouaille.fr)

### SPECTACLES/ CONCERTS

- 3 MAI / 21H**  
**Concert / Puts Marie et Skoptone Sisko**  
Le Novomax
- 4 MAI / 20H30**  
**Gala de patinage**  
Salle Paul-Emile-Victor, Ergué-Gabéric
- 10 MAI / 21H**  
**Concert / Christophe en solo**  
Théâtre de Cornouaille
- 12 MAI / 16H**  
**Concert / Chorale Mwezhou Glazik**  
Église de Birec
- 14 & 15 MAI / 20H**  
**Théâtre / Mon cœur**  
Théâtre de Cornouaille
- 17 MAI / 20H30**  
**Spectacle / Denise dans « Denise incontrôlable »**  
Théâtre de Cornouaille
- 17 MAI / 20H**  
**Festival Sonik / La Muse romantique**  
Théâtre de Cornouaille
- 18 MAI / 21H**  
**Festival Sonik / Electromaniac**  
Le Novomax
- 18 MAI / 13H30 > 19H**  
**Bagadoù du Finistère**  
Jardins de l'Évêché
- 18 MAI / 21H**  
**Art Sonic / Electromaniac et Sylvain Rifflet**  
Le Novomax
- 18 MAI / 20H**  
**Auditions de l'association musicale Follocroche**  
L'Athéna, Croas-Spern
- 19 MAI / 20H**  
**Théâtre / Création de l'oiseau sur le toit**  
L'Athéna, Ergué-Gabéric
- 19 MAI / 18H30**  
**Théâtre / Histoires sensibles**  
L'Athéna, Ergué-Gabéric

- 20 MAI / 20H**  
**Festival Sonik / Het Collectief**  
Théâtre Max-Jacob
- 21 & 22 MAI / 19H**  
**Festival Sonik / Basculés de Lucie Antunes**  
Théâtre de Cornouaille
- 21 MAI / 20H30**  
**Festival Sonik / Fricassée de maris**  
Théâtre de Cornouaille
- 22 MAI / 20H30**  
**Festival Sonik / Printemps de Sylvaine Héлары**  
Théâtre de Cornouaille
- 23 MAI / 20H**  
**Festival Sonik / Water and Fire**  
Cathédrale Saint-Corentin
- 24 MAI / 20H**  
**Festival Sonik / Les métamorphoses du clavier**  
Théâtre Max-Jacob
- 25 MAI / 20H**  
**Festival Sonik / Kreiz Breizh Akademi**  
Théâtre de Cornouaille
- 25 MAI / 21H**  
**Concert / Hangman's Chair et Sun**  
Le Novomax
- 25 MAI / 21H**  
**Fest Noz / Leston'noz**  
Place de Lestonan, Ergué-gabéric
- 28 MAI / 20H30**  
**Concert / Glory to God**  
Parc exposition de Quimper  
Cornouaille



**28 JUIN**  
**Comme des poissons dans l'eau**  
Le 6<sup>e</sup> gala Aquadanse aura lieu à Keilan-Vian le 28 juin (20h30). Ce show aquatique, concocté par la section aquadanse des piscines de Quimper Bretagne occidentale, promet d'être un grand moment visuel et sonore. Les différents tableaux défilent sur le thème de « la féerie Disney ». Cartons d'invitation (places limitées) à retirer dès le 19 juin à l'accueil d'Aquaerie.

Retrouvez l'agenda dans son intégralité ainsi que toutes les informations, lieux, tarifs sur <http://agenda.qbo.bzh>



- 21 JUIN**  
**Battez tambours! Sonnez trompettes!**  
39<sup>e</sup> édition, pour cette étonnante Fête de la musique, Vendredi 21 juin, amateurs et professionnels entremêlent leur passion de la partition. A nouveau les communes de Quimper Bretagne Occidentale concocent un alléchant programme.  
*A consulter sur [www.quimper-bretagne-occidentale.bzh](http://www.quimper-bretagne-occidentale.bzh)*
- 31 MAI / 20H30**  
**Concert / Larry Crockett**  
L'Athéna, Ergué-Gabéric
- 1<sup>er</sup> JUIN / 20H**  
**Histoires sensibles**  
Théâtre Max-Jacob
- 2 JUIN / 17H**  
**Concert / Trio Cordalys**  
Chapelle de Ty Mamm Dou
- 4 & 5 JUIN / 20H**  
**Théâtre / [Plaire] Abécédaire de la séduction**  
Théâtre de Cornouaille
- 5 > 8 JUIN**  
**Festival la Rue est vers l'art**  
MPT Penhars
- 7 & 8 JUIN / 21H**  
**Concert / Novomax Family invite La Carène**  
Le Novomax
- 15 JUIN**  
**Fête de la musique**  
Centre-ville, Plomelin
- 15 JUIN / 20H**  
**Concert / Groupe vocal Jef Le Penven**  
Église de Locmaria
- 29 JUIN / 14H**  
**Gala de danse hip-hop**  
L'Athéna, Ergué-Gabéric



### EXPOSITIONS

- 2 > 11 MAI**  
**Exposition de photographies et peintures du comité de jumelage**  
L'Athéna, Ergué-Gabéric
- 28 MAI > 13 JUIN**  
**Exposition de Graines de familles**  
L'Athéna, Ergué-Gabéric
- 20 JUIN > 29 SEPTEMBRE**  
**Exposition temporaire Les derniers impressionnistes**  
Musée des beaux-arts
- 21 JUIN > 5 JUILLET**  
**Exposition des étudiants de 5<sup>e</sup> année**  
Eesab, site de Quimper
- 28 JUIN > 12 JUILLET**  
**Exposition / Service periscopaire**  
L'Athéna, Ergué-Gabéric
- 14 > 25 MAI**  
**Photographies**  
L'Athéna, Ergué-Gabéric
- 18 MAI / 20H**  
**La Nuit des musées**  
Musée des beaux-arts  
Musée départemental breton
- > 22 SEPTEMBRE**  
**Balades brodées signées Pascal Jaouen**  
Musée départemental breton
- > 20 MAI**  
**Un frisson surréaliste**  
Musée des beaux-arts



## LOISIRS/ ANIMATIONS

**15, 22 & 29 MAI**  
5, 12, 19 & 26 JUN / 14H > 17H  
**Atelier - rencontre / Le dressing des poupées**  
Espace Simone-Veill, Ergué-Gabéric

**19 MAI / 9H > 13H**  
**Marché de printemps et de l'artisanat**  
Place de la Mairie, Quémerébeven

**23 MAI / 14H > 18H**  
**Après-midi dansant**  
Espace Kerne, Plomelin

**26 MAI / 9H > 18H**  
**Troc et puces**  
Centre Leclerc

**2 JUIL / 9H**  
**Loto**  
Croas-Spern, Ergué-Gabéric

**3, 10, 17, 24 & 31 MAI**  
**7, 14, 21 & 28 JUN / 14H > 16H**  
**Atelier tricot, thé et café**  
Espace Simone-Veill, Ergué-Gabéric

**5 MAI / 9H > 18H**  
**Marché aux fleurs**  
Place Jean-Moulin, Ergué-Gabéric

**5 MAI / 9H > 17H**  
**Vide-greniers**  
École Léon Blum

**7 MAI**  
**Salon régional mini entreprises EPA**  
Parc des expositions Quimper Cornouaille

**7 & 21 MAI / 18 JUN**  
**2 JUILLET / 14H > 16H**  
**Atelier rencontres créatives**  
Espace Simone-Veill, Ergué-Gabéric

**7, 9, 14, 16, 21, 23 & 28 MAI**  
**4, 6, 11, 18, 25 & 27 JUN / 18H30 & 20H30**  
**Atelier musique : temps d'échanges**  
L'Athéna, Ergué-Gabéric

**7 MAI / 20H**  
**Loto**  
L'Athéna, Ergué-Gabéric

**10 > 12 MAI**  
**Voyages insolites**  
Loctmaria

**11 MAI / 9H > 17H**  
**Marché aux tissus - Tissésade**  
Parc exposition de Quimper Cornouaille

**12 MAI / 10H > 17H**  
**Vide-greniers**  
École Saint-Joseph

**12 MAI / 10H > 17H**  
**Vide-greniers**  
École Yves-Le-Mancheuc

**7 JUIL**  
**Sortie à thème à Bréhat / Association retraités de Quimper**  
Arpaq

**9 JUIL / 12H**  
**Descente de l'Odet**  
Créach Gwen

**15 JUIL / 14H**  
**Fête des Abeilles**  
Centre des Abeilles

**15 JUIL / 14H > 21H**  
**Ker'fen fête / Vide-grenier**  
MJC de Kerfeunteun

**15 & 16 JUN / 14H30 > 17H**  
**Journées nationales de l'archéologie / Ateliers fouilles**  
Musée départemental breton

**17 > 27 JUIL**  
**Festival Entredanse**  
L'Athéna, Ergué-Gabéric

**22 JUN / 18H**  
**Feu de la Saint-Jean**  
Loctronan

**23 JUN / 9H > 17H30**  
**Troc et puces au profit du Téléthon**  
Parking hypermarché E. Leclerc, Gourvily

**28 JUIL / 17H > 20H**  
**Rougail saucisse à emporter**  
Rue Menez Izella, Pluguffan

**29 JUIL**  
**Kermesse / École Yves-Le-Mancheuc**  
École Yves-Le-Mancheuc

**29 JUIL / 17H**  
**Fêtes communales**  
Place de la Fontaine, Landudal

**12 MAI / 15H**  
**Conférence / Broderie de Bretagne, histoire d'un art et d'une profession**  
Musée départemental breton

**12 MAI / 15H**  
**Visite guidée / Architecture**  
Maison du patrimoine

**12 MAI / 15H**  
**Visite guidée / Un frisson surréaliste**  
Musée des beaux-arts

**14 MAI / 17H30**  
**Réunion / La validation des acquis de l'expérience (VAE)**  
Pôle universitaire Pierre-Jakez-Hélias

**17 MAI & 14 JUIL / 12H30**  
**Visite guidée / Midi musée**  
Musée départemental breton

**17 MAI / 7H > 20H30**  
**Visite / Les Machines de l'île et les Floralies de Nantes avec personnes âgées de Quimper**  
Arpaq

**19 MAI / 15H**  
**Visite / 1000 ans d'architecture à vélo**  
Place du Styvel

**19 MAI & 16 JUIL / 14H > 17H30**  
**Ouverture de la chapelle de Quilmen (Kliment)**  
Quilmen, Landrévarzec

**23 MAI / 17H30**  
**Atelier / Reprendre des études à l'université**  
Pôle universitaire Pierre-Jakez-Hélias

**24 MAI / 19H**  
**Atelier découverte sur la Roumanie**  
Centre des Abeilles

**26 MAI / 14H > 17H**  
**Visite guidée / Levez haut vos drapeaux !**  
Musée départemental breton

**26 MAI / 15H**  
**Visites flash Levez haut votre drapeau**  
Musée des beaux-arts

**26 MAI / 15H**  
**Visite guidée / Quimper, ville européenne ?**  
Maison du patrimoine

**26 MAI & 30 JUIL / 15H > 17H**  
**Visite / Le tour sud de la cathédrale**  
Cathédrale Saint-Corentin

**2 JUIL / 15H**  
**Visite sensorielle / Premier rencard avec Quimper**  
Maison du patrimoine

**6 JUIL / 15H**  
**Rencontre / Rendez-vous de Max avec Anne-José Lemonnier**  
Chez Max

**7 JUIL / 18H > 22H 8 JUIL / 14H > 20H, 9 JUIL / 11H > 20H**  
**Parc de Trohanet / Journées européennes des parcs et jardins**  
Parc de Trohanet, Briec

**8 JUIL / 16H**  
**Rendez-vous aux jardins / Le valon dans tous ses états**  
Vallon Saint-Laurent

**9 JUIL / 15H**  
**Visite guidée / Contes et légendes**  
Musée départemental breton

**9 JUIL / 15H**  
**Visite guidée / La beauté**  
Musée des beaux-arts

**9 JUIL / 10H**  
**Rendez-vous aux jardins / Le jardin du théâtre et ses animaux secrets**  
Devant le Théâtre Max-Jacob

**9 JUIL / 15H**  
**Rendez-vous aux jardins / Le jardin de Loctmaria**  
Jardin de Loctmaria

**15 JUIL / 15H**  
**Dans tous les sens**  
Musée départemental breton

**16 JUIL / 15H**  
**Visite guidée / Les yeux dans les yeux**  
Musée des beaux-arts

**17 JUIL / 18H15**  
**Rencontre / Que prévoir pour l'arrivée de votre enfant ?**  
Pôle enfance

**22 JUIL / 16H > 18H**  
**Conférence-histoire**  
Croas-Spern, Ergué-Gabéric

**22 JUIL / 18H30**  
**Balade nature vallonnée autour de Loctronan**  
Place de la Mairie, Loctronan

**23 & 30 JUIL / 15H**  
**Visite guidée / Les derniers impressionnistes**  
Musée des beaux-arts

**27 JUIL / 17H30**  
**Atelier / Reprendre des études à l'université**  
Pôle universitaire Pierre-Jakez-Hélias

**1<sup>er</sup> MAI / 15H**  
**Course Elle et lui**  
Parvis du théâtre de Cornouaille

**2, 6, 7, 8, 9 MAI & 18 JUIL / 17H**  
**After work fishing / Parcours pêche à la truite**  
Zone de l'hippodrome

**7 MAI / 20H**  
**Match de basket en pro B : Ujap Quimper 29 contre Nancy**  
Salle Michel-Glaequeun

**11 & 12 MAI**  
**Escalade / Championnat de France de difficulté**  
Halle des sports de Penhars

**2 JUIL**  
**Tout Quimper à vélo**  
Centre-ville

**27 MAI / 17H20**  
**28 MAI / 18H20**  
**29 MAI / 19H20**  
**10 JUIL / 16H30**  
**11 & 26 JUIL / 17H30**  
**12 JUIL / 18H30**  
**After work fishing / Parcours pêche du mullet**  
Calle Saint-Jean

**30 MAI**  
**Triathlon**  
Centre-ville

**30 MAI > 1<sup>er</sup> JUIL**  
**Mondial pupilles féminin**  
Stade de Penhars

**2 JUIL / 9H30 > 12H**  
**Courses du Pays Glazik**  
Briec

**2 JUIL**  
**Tout Quimper à vélo**  
Centre-ville

**3, 10, 17, 24 & 31 MAI**  
**7, 14, 21 & 28 JUN / 9H45 > 11H**  
**Ateliers Crocos / espace parents - enfants**  
Espace Simone-Veill, Ergué-Gabéric

**10 MAI & 7 JUIL / 15H > 16H**  
**Activités De mots et de lait**  
Pôle enfance

**11 & 25 MAI**  
**8 & 22 JUN / 10H & 11H**  
**Atelier créatif parents-enfants**  
Espace Simone-Veill, Ergué-Gabéric

**19 MAI**  
**Monte le son**  
Très tôt Théâtre

**19 MAI / 11H**  
**Théâtre / Mange tes ronces, Moquette production**  
Le Terrain-blanc, MPT de Penhars



## 20 JUN > 29 SEPTEMBRE Derniers impressionnistes

Conjointement présentée par le Musée des beaux-arts (MBA) et le Musée départemental breton, cette exposition se tiendra du 20 juin au 29 septembre.

Le MBA s'attardera sur Rodin, les paysages et les portraits virtuoses. Le Musée breton célébrera la mer et ses plaisirs de la Belle Époque en Bretagne, où vivrent tant de peintres regardés comme les derniers impressionnistes.

[www.mbaq.fr](http://www.mbaq.fr)

**10 JUIL**  
**Tour Odet palmes**  
Centre-ville

**15 JUIL**  
**Kemp Ball Vol 2**  
Halles des sports de Penhars

**16 JUIL / 15H**  
**Quimper en kayak**  
Place du Styvel

**29 JUIL**  
**Quimper à la pêche**  
Allées de Loctmaria



**14 JUIL / 19H**  
**Les Étapes enchantées**  
Rue du Lavoir, Pluguffan

**23 MAI**  
**6, 13 & 27 JUIL**  
**Atelier des jeux dis**  
Pôle enfance

**25 & 26 MAI / 14H > 18H**  
**Fête du jeu**  
Maison de l'enfance, Pluguffan

**29 MAI / 20H**  
**Théâtre / Le grand chut**  
Le Terrain-blanc, MPT de Penhars Pluguffan



## 30 MAI > 2 JUIL 34<sup>e</sup> Mondial Pupilles

Le célèbre tournoi international de football U13 accueillera 90 équipes et 20 nationalités (dont la Chine et la Thaïlande), des équipes comme la Real Sociedad (Espagne) ou Guimarães (Portugal), 16 équipes de Ligue 1 et 2, deux tournois masculin et féminin, pour une compétition de haut niveau.

Phases finales à Plomelin le 2 juin à 9h. [www.mondialpupilles.net](http://www.mondialpupilles.net)

**8 JUIL**  
**Le ping dans la ville**  
Place Saint-Corentin

**8 JUIL / 13H**  
**Trail de l'Odet**  
Croas-Spern, Ergué-Gabéric

**9 JUIL**  
**Descente de l'Odet**  
Créach Gwen

**9 JUIL / 9H**  
**Trophée Sébaco Juniors**  
Autour de Lestonan, Ergué-gabéric

**18 MAI / 20H**  
**Match de basket en Pro B de l'Ujap Quimper 29 contre Poitiers**  
Salle Michel-Glaequeun

**19 MAI**  
**La Kerné**  
Parking centre Leclerc

**22 MAI / 15H > 18H**  
**Don du sang**  
L'Athéna, Ergué-Gabéric

## VISITES/ CONFÉRENCES

**5 MAI / 15H**  
**Visite guidée / Le pan de bois pour les nuls**  
Maison du patrimoine

**5 MAI & 2 JUIL / 15H**  
**Visite guidée / Témoin du passé et parures d'aujourd'hui**  
Musée départemental breton



## LES 17, 18 ET 19 MAI Fête de la Bretagne à Quimper

Vendredi 17 mai. Première du concert Nevezadur de l'ensemble choral Kanerien Sant Meyn (de Plomelin) avec une cinquantaine de choristes accompagnés de six musiciens. Direction Jean-Yves Le Ven. A 21h, à la cathédrale de Quimper. Tarifs : 15 €, (10 € - de 12 ans).

Samedi 18 mai. Journée organisée par la Confédération War'Leur. Déambulation en centre-ville (13h30) puis deux représentations du spectacle de rue Trañs Breizh Express (500 danseurs), place Saint-Corentin, à 15h et 17h (gratuit). À partir de 19h : fest-noz au parc des expositions de Penhars. Tarif : 10 €, gratuit -18 ans.

Dimanche 19 mai : concert de Denez Prigent à la cathédrale de Quimper, organisé par Ti ar Vro Kemper. A 16h30. Sur réservation (enseignements auprès de Ti ar Vro Kemper : [clelia@tiarvro-kemper.bzh](mailto:clelia@tiarvro-kemper.bzh)) - Tarifs : 15 €, (8 € - de 12 ans). [www.kanerien-sant-meyn.bzh](http://www.kanerien-sant-meyn.bzh) [www.warleur.org](http://www.warleur.org) [www.tiarvro-kemper.bzh](http://www.tiarvro-kemper.bzh)

# À LIRE/DA LENN



## L'AGRICULTURE DU FUTUR

L'agriculture bretonne se renouvelle, notamment avec les centaines de jeunes (plus de 500 par an) qui choisissent ce métier pour vivre leur passion et pouvoir rester « au pays ». Agriculteurs, paysans, chefs d'entreprise, producteurs de lait, de porc ou de légumes, ils sont d'ores et déjà les visages de l'agriculture de demain. Une agriculture riche de projets et d'espoirs mais qui doit également faire face à des contraintes et qui devra relever de nombreux défis.

Basé sur une enquête effectuée auprès d'une vingtaine de jeunes agriculteurs bretons, le livre de Rémi Mer ouvre des voies de dialogue et de reconnaissance entre la Bretagne et ses paysans. Ceux-ci sont attendus en premier lieu sur la question alimentaire, mais aussi, et tout particulièrement, sur les problématiques environnementales. En outre, leur place dans l'économie globale et locale, leur rôle d'aménageurs du territoire, leur vocation pédagogique, sont autant de pistes de réflexions qu'ils auront à explorer avec la société tout entière.

L'essai du Quimpérois Rémi Mer, présenté au dernier salon international de l'agriculture de Paris, est une pierre fondatrice de cet édifice commun à bâtir.



Rémi Mer : *Dans la tête d'un jeune agriculteur* (préface de Patrice Moyon) - Éditions Skol Vreizh - ISBN : 978-2-36758-094-4  
184 pages / 12 €



### LÉGENDE DES PICTOGRAMMES

Retrouver des contenus enrichis sur la version en ligne du Mag + sur les sites de quimper-bretagne-occidentale.bzh et de quimper.bzh



VIDÉO



EXTRAIT SONORE



DIAPORAMA



+ D'INFOS



### DÉCHÈTERIES

#### DE QUIMPER BRETAGNE OCCIDENTALE

Pour vous débarrasser de vos encombrants (matelas, sommiers, etc.), gravats ou déchets végétaux, les cinq déchèteries de Quimper Bretagne Occidentale et le centre d'enfouissement technique sont ouverts aux jours et horaires suivants :

#### DÉCHÈTERIES DE QUIMPER BRETAGNE OCCIDENTALE

##### DÉCHÈTERIE DE QUIMPER EST

Rue du Tro Breiz - ZA du Guelen  
Du lundi au samedi : 9h - 12h et 14h - 19h.

##### DÉCHÈTERIE DE QUIMPER NORD

Route de Plogonnect - Les lundi, mercredi, vendredi et samedi : 9h - 12h et 14h - 18h30.  
Les mardi et jeudi : 14h - 18h30.

##### DÉCHÈTERIE DE GUENGAT

Lieu-dit Kerdrein - Du lundi au vendredi : 14h-18h,  
Le samedi : 9h-12h et 14h-18h.

##### DÉCHÈTERIE DE PLUGUFFAN

À Kerbenhir, sortie Ty Lipig par la voie express  
Quimper-Pont-L'Abbé - Les lundi, mercredi, vendredi et samedi : 9h - 12h et 14h - 18h30.  
Les mardi et jeudi : 14h - 18h30.

##### DÉCHÈTERIE D'ERGUÉ-GABÉRIC

Zone artisanale de Quillihuc, rue Gustave Eiffel à Ergué-Gabéric - Les lundi, mercredi, vendredi et samedi : 9h - 12h. et 14h - 18h30. Les mardi et jeudi : 14h - 18h30.  
Dimanche : 9h - 12h.

##### PLUGUFFAN SITE DE STOCKAGE DE DÉCHETS INERTES

À Kerhoaler. Dépôt de déchets d'amiante lié le premier samedi de chaque mois de 9h à 12h30. L'apport est limité à 500 kg, un justificatif de domicile est obligatoire lors du dépôt.

##### DÉCHÈTERIE DE BRIEC

Zone de Lumunoc'h  
Lundi : 9h- 12h et 14h - 18h.  
Du mardi au vendredi : 14h - 18h.  
Samedi : 9h30 - 12h et 13h30 - 18h.

À noter, le portail d'accès est clos cinq minutes avant l'heure de fermeture. Les déchèteries sont ouvertes les jours fériés de 9h à 12h, sauf le 1<sup>er</sup> janvier, le 1<sup>er</sup> mai et le 25 décembre.

Une question sur la collecte des déchets, un doute ?  
Contactez les ambassadeurs du tri : Tél. 02 98 98 89 58.  
e-mail : [atri@quimper.bzh](mailto:atri@quimper.bzh)

### TRANSPORTS QUB

Tél. 02 98 95 26 27 • [www.qub.fr](http://www.qub.fr)

### PISCINE DE LOISIRS AQUARIVE

Route de Kerogan à Creac'h Gwen, Quimper  
Bus > Ligne 1 arrêt Aquarive • Tél. 02 98 52 00 15  
e-mail : [aquarive@quimper.bzh](mailto:aquarive@quimper.bzh)

### VOTRE MAIRIE EN 1 CLIC

BRIEC / [www.ville-briec.fr](http://www.ville-briec.fr)  
EDERN / [www.edern.fr](http://www.edern.fr)  
ERGUÉ-GABÉRIC / [www.ergue-gaberic.fr](http://www.ergue-gaberic.fr)  
GUENGAT / [www.guengat.fr](http://www.guengat.fr)  
LANDREVARZEC / [www.landrevarezec.fr](http://www.landrevarezec.fr)  
LANDUDAL / [www.landudal.fr](http://www.landudal.fr)  
LANGOLEN / [mairie.langolen@wanadoo.fr](mailto:mairie.langolen@wanadoo.fr)  
LOCRONAN / [www.villedelocronan.fr](http://www.villedelocronan.fr)  
PLOGONNECT / [www.plogonnec.fr](http://www.plogonnec.fr)  
PLOMELIN / [www.plomelin.com](http://www.plomelin.com)  
PLONÉIS / [www.ploneis.com](http://www.ploneis.com)  
PLUGUFFAN / [www.pluguffan.fr](http://www.pluguffan.fr)  
QUEMENEVEN / [www.quemeneven.fr](http://www.quemeneven.fr)  
QUIMPER / [www.quimper.bzh](http://www.quimper.bzh)



**LOCATION**  
appartements  
avec services

**COGEDIMclub®**  
RÉSIDENCES SENIORS

Chaque jeudi, la résidence  
Le Domaine du Phare  
ouvre ses portes  
et vous accueille  
pour partager  
un moment de convivialité



Une équipe  
présente 7j/7



Des services  
sur-mesure



Des activités  
culturelles  
et sportives



Un restaurant  
convivial

**Journées  
Portes Ouvertes**  
Tous les jeudis  
de 10h à 17h

**Résidence Le Domaine du Phare**  
43 bis, avenue de la Plage  
29 950 Bénodet

Votre conseiller :  
**0 805 234 200\***  
**06 65 33 87 66**

[www.cogedim-club.fr](http://www.cogedim-club.fr)



\*Service et appel gratuit, 7 jours sur 7. COGEDIM club® est une marque du groupe Altarea Cogedim.

Aéroport  
**Quimper Bretagne**



**HOP!**  
VOUS Y ÊTES.

**FIGARI ET NICE**

**BRITISH AIRWAYS**

**LONDRES CITY**

Un aéroport  
du Conseil régional de Bretagne



CONCEPTION : © PHILLES RÉALISATION : dynamo + CONSEIL : RIVA 2014 © GETTY IMAGES

# ALAIN BOSSER

## LE MONDE EST FOOT!

Depuis 2011, Alain Bosser est le président du Mondial Pupilles de Plomelin. La 34<sup>e</sup> édition du célèbre tournoi international de football U13 se déroulera sur les pelouses de Plomelin et de la Cornouaille du 30 mai au 2 juin.

### POURQUOI DEVIENT-ON PRÉSIDENT D'UN TEL TOURNOI ?

Le foot, je suis tombé dedans dès ma naissance en 1950. Chez nous, du lundi matin au dimanche soir, on ne parlait que de football. Donc j'ai rapidement rejoint l'AS Plomelin. Mon père était déjà membre du comité du club. Je suis entré au comité organisateur du Mondial Pupilles en 93 (la première édition du tournoi remonte à 1986) comme bénévole. Au bout d'un an ou deux, on m'a demandé de m'occuper de la gestion financière. Je suis devenu président presque naturellement en 2011, lorsque j'ai pris ma retraite d'expert-comptable. Président d'un tournoi aussi important, c'est un boulot à plein-temps.

### L'ORGANISATION DU MONDIAL PUPILLES MOBILISE COMBIEN DE PERSONNES ?

Il n'y a aucun salarié au Mondial Pupilles, nous sommes tous bénévoles. Le comité d'organisation comprend 12 ou 13 personnes qui travaillent de septembre à juin. Personnellement, je viens au bureau tous les matins, l'après-midi, je visite les entreprises pour

nouer des contacts avec des partenaires pour soutenir la manifestation. Pendant la compétition, plus de 800 bénévoles se mobilisent, dont 300 à Plomelin le jour de la finale.

### LE TOURNOI RASSEMBLE COMBIEN D'ÉQUIPES ?

Le tournoi féminin rassemble 18 équipes dont cinq étrangères, le tournoi masculin, 72 équipes, dont une trentaine d'étrangères (Brésil, Biélorussie, Canada, Djibouti, Lettonie, Liban, etc.). Nouveauté cette année, on a deux équipes chinoises, une Thaïlandaise. Le tournoi possède les labels FIFA, UEFA, FFF et des recruteurs viennent ici repérer les meilleurs joueurs. Petr Cech, Thierry Henry, Dimitri Payet, entre autres, ont joué ici. C'est une occasion unique pour de nombreux enfants

de jouer contre de grands clubs européens, de Ligue 1 et 2. Près de 20 000 spectateurs assistent aux matchs joués par 1 400 gamins ! Le dimanche ils défilent tous sur le terrain. C'est une obligation, nous y tenons !

### COMMENT SONT REÇUES LES ÉQUIPES ?

Nous avons un principe, l'hébergement en famille. Cela veut dire environ 800 familles d'accueil qui se mobilisent. Cela favorise la relation humaine, entre les enfants, les adultes, les cultures. De vrais liens se créent. Par exemple, des familles bretonnes sont parties en avril pour le Vietnam voir les enfants qu'ils avaient hébergés l'an dernier. C'est beau non ?

